

TECHNISCHE DATEN

MHL 360 F | MHL 360 F HD

LADEMASCHINE



190 kW



43,5–50,2t



bis 18,0 m



DIE NEUE F-SERIE. DIE ZUKUNFT DES MATERIALUMSCHLAGS BEGINNT HEUTE.

Brandneues Design trifft auf brandneue Technik.

Noch mehr Leistung, noch weniger Verbrauch. Die neue MHL360 F setzt Maßstäbe in der modernen Schrottschlagtechnologie mit einer weiter verfeinerten Hydraulik, effizienten Energie-Rückgewinnung und einem außerordentlich komfortablen Cockpit.

Mit der Kombination aus Leistung und geringen Emissionen sowie der ebenso durchzugsstarken wie feinfühligem Hydraulik lassen sich auch anspruchsvolle Ladeaufgaben effizient erledigen. Die MHL360 F repräsentiert die neue

Generation an Terex® Fuchs Lademachinen. Das neue Design mit klassischen Fuchs Stilelementen kombiniert mit modernsten Technologien verkörpert die Symbiose aus Tradition, Qualität und Innovationsgeist. Die weiterentwickelte Stahlbaukonstruktion ermöglicht eine größere Flexibilität bei der Auswahl an Kabinen-Hubsystemen. Mehr denn je ist die MHL360 F das Sinnbild für Wirtschaftlichkeit und Robustheit beim Einsatz auf Schrottplätzen und im Hafensbereich.



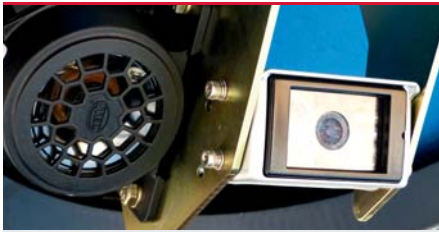
Feinfühliges Hydraulik- und anwendungsorientiertes Kinematik-Konzept für effizientes Kraft-Management

Kraft ist wichtig. Aber noch wichtiger ist es, die Kraft effizient und zielgerichtet einzusetzen. Und hier überzeugt das Zusammenspiel von Motor und Hydraulik der MHL360 F mit eindrucksvollen Leistungsdaten und sucht ihresgleichen in Schnelligkeit, Präzision und Kraftstoffeffizienz. Das Zwei-Kreis-Hydrauliksystem hält die nötigen Reserven vor, um auch bei hohen Lasten schnelle Arbeitsspiele zu realisieren. Dabei lassen sich mit dem ausgefuchsten Kinematik-Konzept lastunabhängige Arbeitsbewegungen ruckfrei überlagern und ebenso butterweiche wie hochpräzise Manöver durchführen.



↑ Kraftprotz mit Reichweite: bis zu 18,0 m Ausladung sorgen für einen riesigen Arbeitsradius bei einer maximalen Traglast von 24t.

↑ Markantes Heck: die klassischen Fuchs-Stilelemente wurden konsequent auf das Heckdesign übertragen. Das Ergebnis ist unverkennbar.



Rückfahrkamera und Fahrwarner

Die serienmäßige Kamera (mit Nachtsichtfunktion) bietet ein deutliches Plus an Sicherheit und Komfort. Der optionale Fahrwarner warnt Personen in Fahrzeugnähe durch ein akustisches Signal; automatische Aktivierung sobald die Maschine verfahren wird.



Ergonomischer Fahrersitz Mehrfach verstellbar

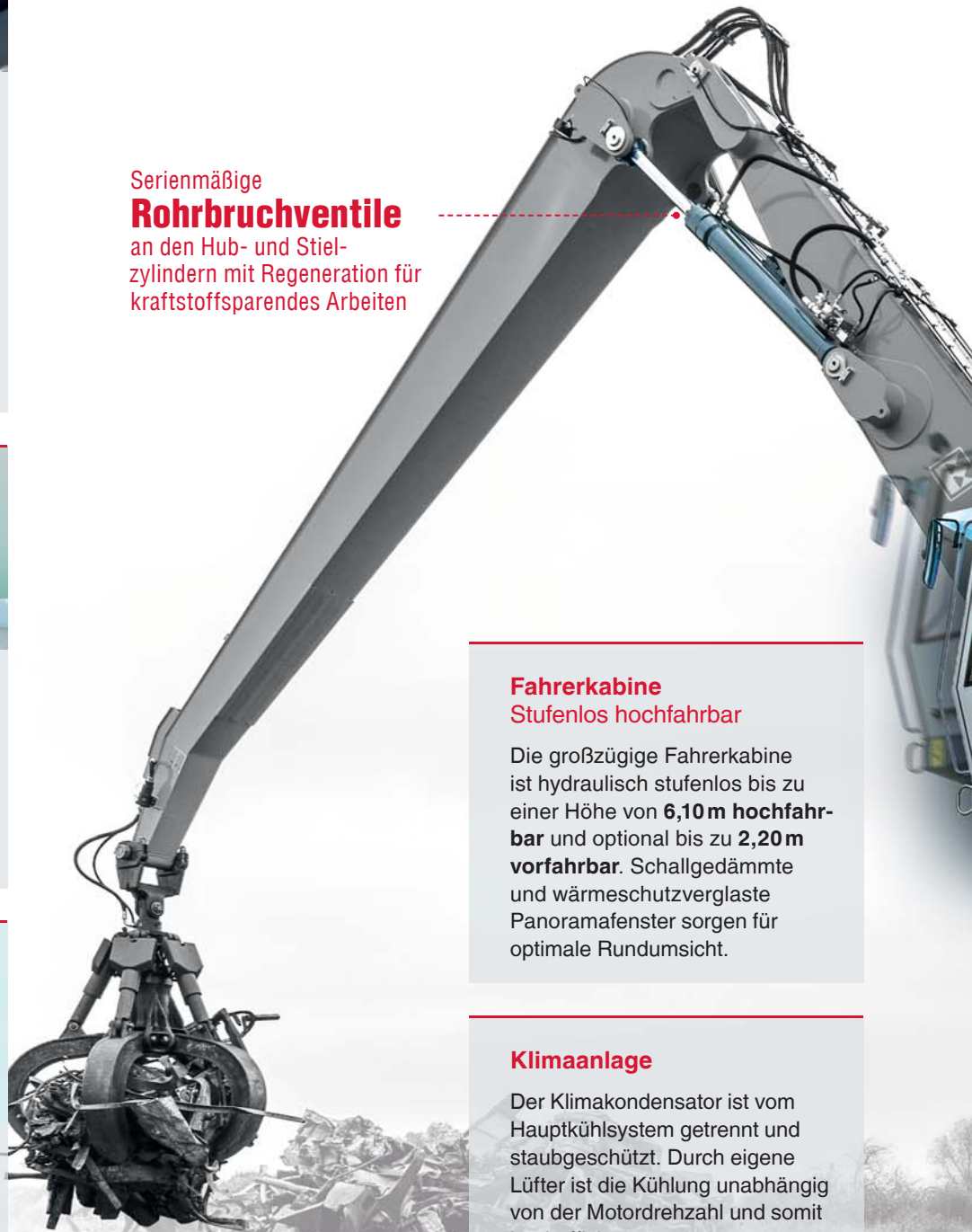
Flexible Einstellmöglichkeiten, Kopf- und Lendenwirbelstütze sorgen für ein komfortables Arbeiten.



7" Touch-Display Mit Menüdirektwahl

Das Multifunktionsdisplay setzt neue Maßstäbe. Das grafikfähige 7" Touch-Display bietet neben neuen Funktionen und Anzeigen auch schnelle und übersichtliche Illustrationen aller Anzeigen. Die einfache Menüführung wird direkt über das blendfrei ablesbare Display bedient. Bilder der integrierten Rückfahrkamera sowie alle bedeutenden Betriebszustände wie Hydrauliköltemperatur, Kühlmitteltemperatur u.v.m werden hierüber angezeigt. Das Display kann bequem vom Fahrersitz aus bedient werden.

Serienmäßige Rohrbruchventile an den Hub- und Stiel- zylindern mit Regeneration für kraftstoffsparendes Arbeiten



Fahrerkabine Stufenlos hochfahrbar

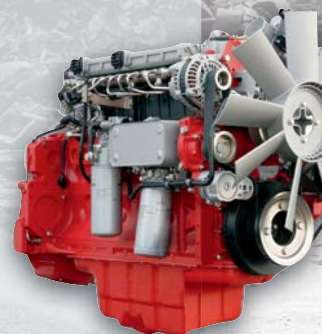
Die großzügige Fahrerkabine ist hydraulisch stufenlos bis zu einer Höhe von **6,10 m hochfahrbar** und optional bis zu **2,20 m vorfahrbar**. Schallgedämmte und wärmeschutzverglaste Panoramafenster sorgen für optimale Rundumsicht.

Klimaanlage

Der Klimakondensator ist vom Hauptkühlsystem getrennt und staubgeschützt. Durch eigene Lüfter ist die Kühlung unabhängig von der Motordrehzahl und somit hocheffizient.

Das Herzstück: 190 kW-Dieselmotor Extrem sparsam und bis zu 99% weniger Dieselpartikel im Vergleich zum Vorängermodell

- + 190 kW leistungsstarker Deutz Dieselmotor
- + Niedrigerer Kraftstoffverbrauch
- + Optionale Start-Stopp Automatik
- + Verringerte Abgasemissionen im Vergleich zu Tier IV interim
- + Dieselpartikelfilter und AdBlue-Einspritzung
- + Neuer Multifunktionsknopf
- + Drei neue Arbeitsmodi: Eco Plus / Eco / Power
- + Bewährte und robuste Abgasreinigungstechnologie (SCR)



KOMFORT IN DER KABINE, KRAFT UNTER DER HAUBE.

Die hochfahrbare Kabine bietet Flexibilität und Sicherheit.

Starke Leistung bei minimalem Verbrauch, extreme Belastbarkeit, hohe Geschwindigkeit.

Diese Eigenschaften zeichnen die Terex® Fuchs MHL360 F aus. Bei der Entwicklung der neuen Generation legten Konstruktion und Produktmanagement besonders großes Augenmerk auf die Fahr- und Fahrerfreude. Insbesondere das

überarbeitete Hydraulikkonzept sorgt im harten Alltagseinsatz für bislang unerreichte Werte bei Effizienz und Schnelligkeit. Und selbstverständlich steuert der Fahrer das Kraftpaket ganz sicher und präzise in der Komfort-Kabine, die mit zahlreichen Features für ein angenehmes und ergonomisches Arbeitsumfeld sorgt.

190 kW inside!
Effizientester Verbrauch
in ihrer Klasse.

-99%
Dieselpartikel

Deutz® Dieselmotor
Mit 190 kW Leistung

Gesteigerte Leistung bei
geringerem Kraftstoffverbrauch –
diese Kombination rechnet sich.



TECHNISCHE DATEN

Dienstgewicht ohne Anbaugerät

MHL360 F	43,5–48,8 t
MHL360 F HD	44,9–50,2 t

Dieselmotor

Hersteller und Typ	Deutz TCD 7.8 L6 4V
Bauart	6-Zylinder-Reihenmotor
Steuerung	EMR IV
Arbeitsverfahren	4-Takt-Diesel, Common-Rail-Direkteinspritzung, Turbolader, geregelte Abgasrückführung, Dieselpartikelfilter mit automatischer Regeneration und SCR-Katalysator
Motorleistung	190 kW
Nenn Drehzahl	2000 min ⁻¹
Hubraum	7,8 l
Kühlsystem	Kombikühler (Kühlflüssigkeit/Ladeluft) mit geregelter Lüfterdrehzahl, optional mit Reversierfunktion
Abgasnorm	Kat. IV / EPA Tier 4 final
Luftfilterausführung	Zweistufenfilter mit Sicherheitspatrone und Vorabscheidung mit Austragsventil
Nutzbares Tankvolumen	580 l Diesel + 50 l Ad Blue

Elektrische Anlage

Generator	28 V / 100 A
Betriebsspannung	24 V
Batterie	2 × 12 V / 110 Ah / 750 A
Beleuchtungsanlage	2 × H3-Scheinwerfer an der Maschinenfront, Heckbegrenzungs- und Blinkerleuchten
Option	20 kW oder 30 kW Gleichstromgenerator mit Steuerung und Isolationsüberwachung, direkt über Keilriemen vom Dieselmotor angetrieben

Fahrertrieb

Hydrostatischer Fahrertrieb über stufenlos geregelten Axialkolbenmotor mit direkt angebautem Fahrbremsventil, 2-Gang-Schaltgetriebe, Allradantrieb	
Fahrgeschwindigkeit 1. Gang	max. 5 km/h
Fahrgeschwindigkeit 2. Gang	max. 15 km/h
Steigfähigkeit	max. 30 %
Wenderadius MHL360 F	8,0 m
Wenderadius MHL360 HD F	8,0 m

Schwenkantrieb

Drehkranz	Innenverzählter, doppelreihiger Kugeldrehkranz
Antrieb	3-stufiges Planetengetriebe mit integrierter Lamellenbremse
Oberwagendrehzahl	0–6 min ⁻¹ stufenlos
Schwenkbremse	elektrisch betätigt
Max. Schwenkmoment	91 kNm

Bremsen

Betriebsbremse	Hydraulisch betätigtes Einkreisbremssystem auf alle vier Radpaare wirkend
Feststellbremse	Elektrisch betätigte Scheibenbremse am Fahrgetriebe auf beide Achsen wirkend

Unterwagen MHL360 F

Vorderachse	Planetentriebachse mit integrierter Trommelbremse, starr gelagert, max. Lenkeinschlag 27°
Hinterachse	Planetentriebachse mit integrierter Trommelbremse, pendelnd gelagert mit zuschaltbarer Pendelblockierung
Abstützung	4-Punkt-Abstützung
Bereifung	Vollgummi, Elastik 8-fach 12.00-24

Unterwagen MHL360 F HD

Vorderachse	Planetentriebachse mit integrierter Trommelbremse, starr gelagert, max. Lenkeinschlag 27°
Hinterachse	Planetentriebachse mit integrierter Trommelbremse, pendelnd gelagert mit zuschaltbarer Pendelblockierung
Abstützung	4-Punkt-Abstützung
Bereifung	Vollgummireifen, 8-fach 12.00-24 Vollgummireifen, 4-fach 16.00-25

Hydraulische Anlage

BOSCH-REXROTH Mobilhydraulik mit Grenzlastregelung und kraftstoffsparender Bedarfsstromregelung; geschlossener Schwenkkreis; serienmäßige RBV mit Regeneration	
Hydraulikölfilter	Im Öltank integrierter Rücklaufilter für die Arbeitshydraulik mit Wartungsintervall 3000 Bh, Druckölfilterung für geschlossenen Schwenkkreis
Max. Fördermengen	2 × 280 l/min & 1 × 140 l/min (für Schwenkbetrieb)
Max. Arbeitsdruck	320 / 360 bar
Hydrauliköltank	535 l nutzbares Tankvolumen

Fahrerkabine

Hydraulisch stufenlos hochfahrbar bis auf eine Sichthöhe von 6,10 m (Option: unabhängig bis 2,20 m vorfahrbar); schalldämmend, wärmeschutzverglaste Panoramafenster für beste Rundumsicht, Frontscheibe mit Rolljalousie unter das Kabinendach einschiebbar, Sichtfenster im Kabinendach, Schiebescheibe in Kabinentür, Lenksäule neigbar und höhenverstellbar	
Heizung	Warmwasserheizung mit stufenloser Temperatureinstellung und 3-stufigem Gebläse, 6 einstellbare Defrosterdüsen
Fahrersitz	Luftgefederter Komfortsitz mit integrierter Kopfstütze, Sicherheitsgurt und Lendenwirbelstütze, auf Wunsch Sitzheizung mit integrierter Klimafunktion. Er ermöglicht ein ermüdungsfreies Arbeiten durch universelle Verstellmöglichkeiten der Sitzposition, der Sitzneigung sowie der Anordnung des Sitzpolsters zu den Armstützen und Vorsteuergeräten

Überwachung	Ergonomisch angeordnete, blendfreie Instrumentierung, Multifunktionsdisplay, automatische Überwachung und Speicherung von abweichenden Betriebszuständen (z. B. alle Hydraulikölfilter, Hydrauliköltemperatur kalt/hei – Kühlflüssigkeitstemperatur und Ladelufttemperatur – Beladung Dieselpartikelfilter), optische und akustische Warnung bis zur Abschaltung der Vorsteuerung bzw. Motorleistungsreduzierung. Diagnosemöglichkeit der einzelnen Sensoren über das Multifunktionsdisplay, Rückfahrkamera
Klimaanlage	Klimaautomatik
Schalleistungspegel	LW(A) = 102 dB(A) (garantiert) nach Richtlinie 2000/14/EG

Behördliche Abnahme

Zertifizierung nach CE-Richtlinien

AUSSTATTUNG

MOTOR	STANDARD	OPTION
Abgasturbolader	●	
Ladeluftkühler	●	
Elektronische Direkteinspritzung / Common Rail	●	
Leerlaufautomatik	●	
Motorvorwärmung		●
Motor-Diagnose-Schnittstelle	●	
Temperatur geregelter Lüfterantrieb	●	

UNTERWAGEN	STANDARD	OPTION
Allradantrieb mit Differenzial	●	
Trommelbremse	●	
Pendelachsverriegelung Hinterachse	●	
2-Gang-Lastschaltgetriebe	●	
4-Punkt-Abstützung	●	
Abstützzyylinder mit integrierten beidseitigen Absperrventilen	●	
Kolbenstangenschutz am Abstützzyylinder	●	
Abstützteller 510 × 665 mm	●	
4-Punkt-Abstützung, einzeln ansteuerbar		●
Werkzeugkasten	●	
Sonderlackierung		●

OBERWAGEN	STANDARD	OPTION
Getrenntes Kuhlssystem für Motor- und Hydrauliköl-Kühler	●	
Kuhlssystem mit temperaturgeregeltem Lüfterantrieb	●	
Umkehrlüfter		●
Wartungshaube, gasfederbetätigt	●	
Zentralschmieranlage, automatisch	●	
Rückfahrkamera	●	
Fahrwarneinrichtung		●
Betankungspumpe, elektrisch		●
Leuchtenschutz		●
Sonderlackierung		●
Zyklonvorabscheider für Luftfilter		●

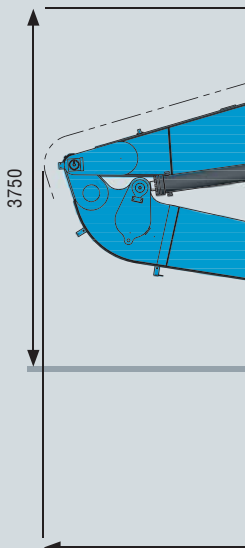
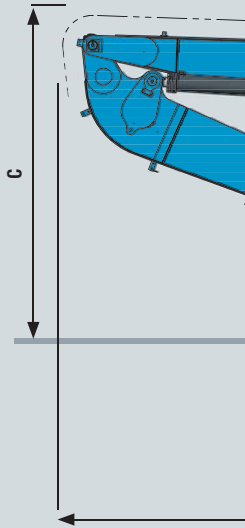
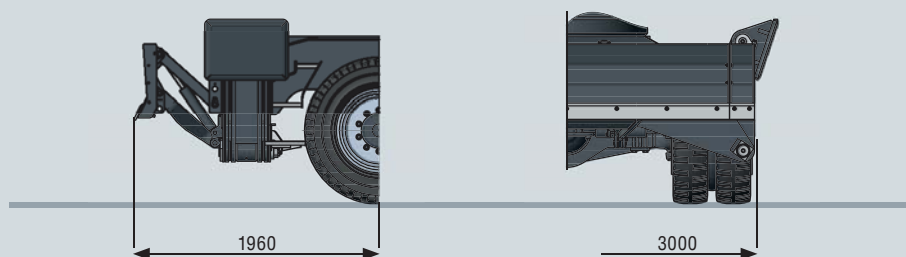
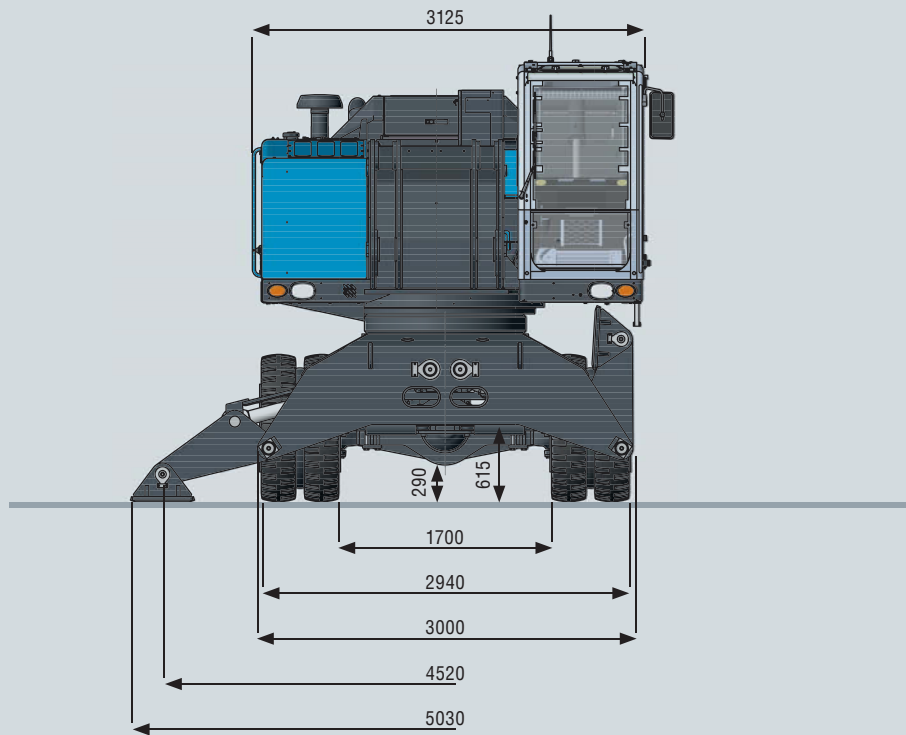
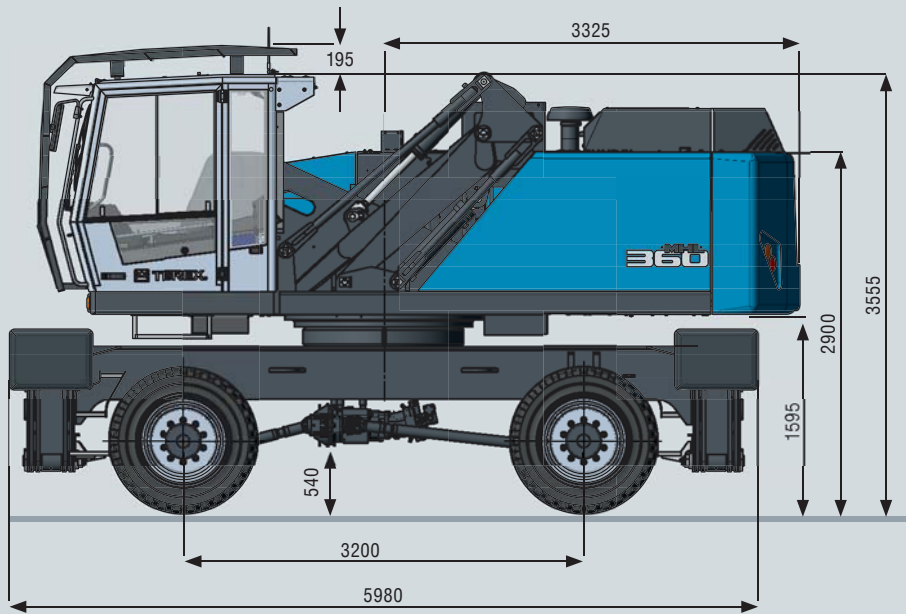
KABINE	STANDARD	OPTION
Kabinensystem hochfahrbar	●	
Hoch- und vorfahrbares Kabinensystem		●
Sicherheitsverglasung	●	
Frontscheibe, ausstellbar	●	
Schiebefenster in Kabinentür	●	
Verglaster Dachboden	●	
Dachfenster, ausstellbar	●	
Panzerglas (Frontscheibe und Dachfenster)		●
Wisch-Waschanlage	●	
Wisch-Waschanlage untere Frontscheibe		●
Fahrersitz luftgefedert mit Kopfstütze, Sicherheitsgurt und Lendenwirbelstütze	●	
Sitzheizung mit integrierter Klimafunktion		●
Lenksäule, neigbar und höhenverstellbar	●	
Klimaanlage	●	
Standheizung		●
Multifunktionsdisplay	●	
Dokumentenklammer	●	
Front- und Dachschutzgitter		●
Spannungswandler 12 V		●
Radio CD & USB		●
12 V Steckdose		●
Pulverfeuerlöscher in Kabine		●
Rundumleuchte		●

AUSRÜSTUNG	STANDARD	OPTION
20 kW Gleichstromgenerator mit Steuerung und Isolationsüberwachung		●
30 kW Gleichstromgenerator mit Steuerung und Isolationsüberwachung		●
Nahbereichserweiterung für Ladestiel	●	
Niveaufächter für Kühlmittel- und Hydraulikölstand	●	
Werkzeugfilter-System		●
Rohrbruchsicherung für Hubzylinder	●	
Rohrbruchsicherung für Stielzylinder	●	
Überlastwarneinrichtung		●
Schnellverschlusskupplung am Ladestiel	●	
Schlagschutz am Ladestiel		●
Zyklonvorabscheider für Luftfilter		●
Hydraulikölvorwärmung		●
Schwimmschaltung		●
Joystick Lenkung		●
Schmierung der Greiferaufhängung über Zentralschmieranlage	●	
H3 Scheinwerfer an Maschinenfront	●	
Lichtpakete H3 oder LED		●
TelematicsSystem von Terex® Fuchs		●

Weitere Sonderausstattung auf Anfrage!

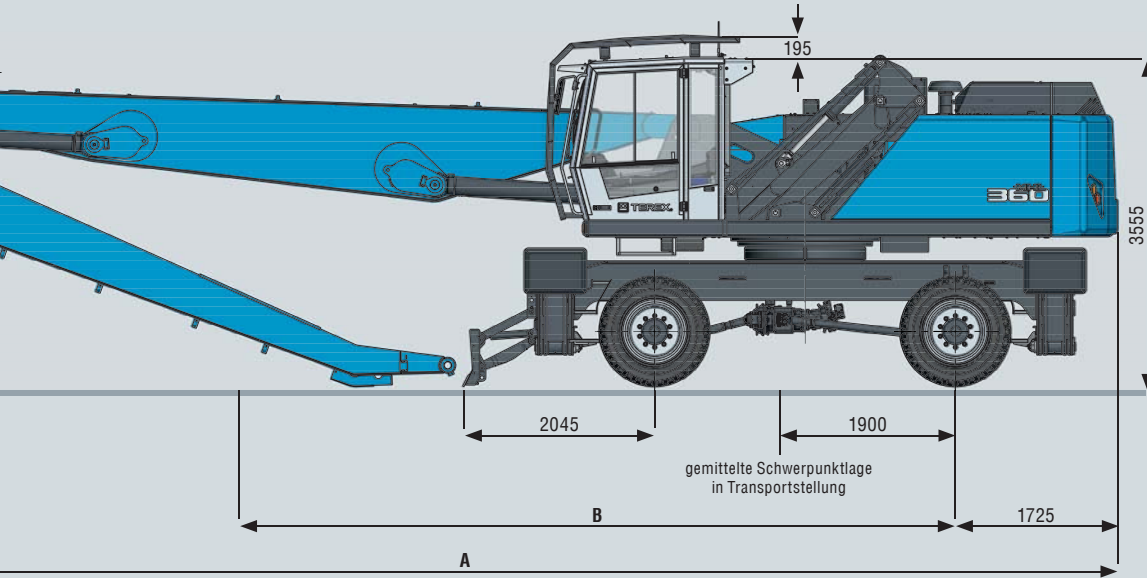
ABMESSUNGEN MHL360 F

Alle Maße in mm



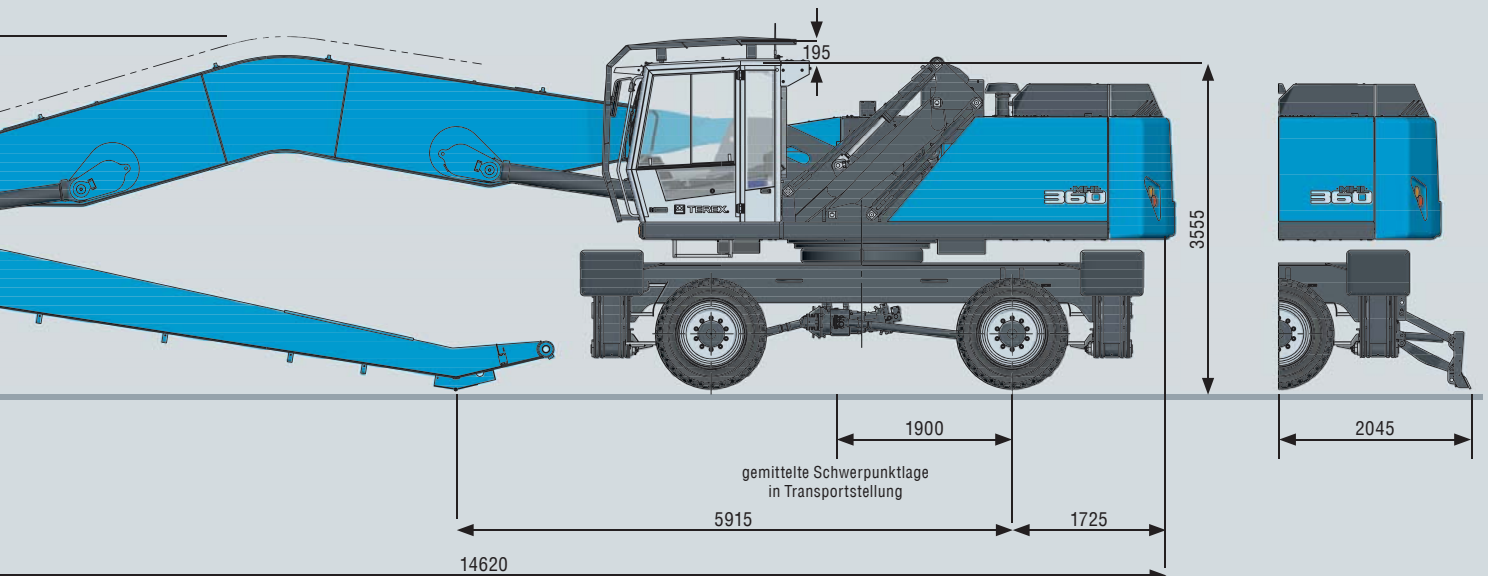
TRANSPORTABMESSUNGEN MHL360 F

Mit Ladestiel | alle Maße in mm



Maße	Ausladung 16,5 m	Ausladung 18,0 m
A	13.840	14.625
B	6.375	6.400
C	3.400	3.670

Ausladung 18,0 m, gekröpft | alle Maße in mm



ARBEITSBEREICHE / TRAGFÄHIGKEITEN

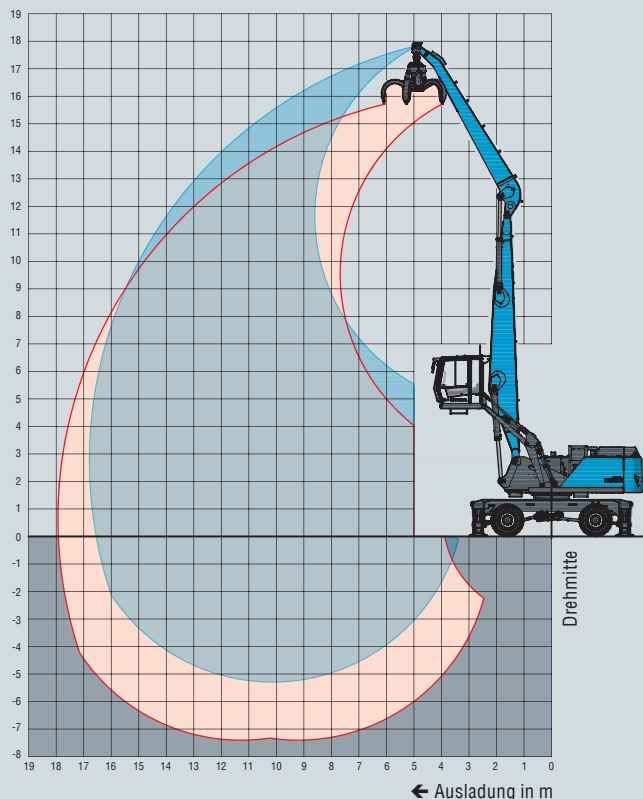
AUSLADUNG 16,5 M MIT LADESTIEL

Ladeeinrichtung	Ausleger 8,9 m
	Ladestiel 7,0 m
	Mehrschalengreifer 0,8 m ³ offen

EMPFOHLENE ANBAUGERÄTE

Terex® Fuchs Mehrschalengreifer 0,6 m ³	Offene oder halbgeschlossene Schalen
Terex® Fuchs Mehrschalengreifer 0,8 m ³	Offene oder halbgeschlossene Schalen
Terex® Fuchs Magnetplatte MP 1350	d = 1350 mm mit 30 kW Magnetanlage
Zweischalengreifer 1,4 m ³	Schüttgutedichte bis 1.600 kg/m ³
Zweischalengreifer 2,0 m ³	Schüttgutedichte bis 800 kg/m ³
Lasthaken	20t

Die Traglastwerte sind in Tonnen (t) angegeben. Der Pumpendruck beträgt 360 bar. Gemäß ISO 10567 betragen die Werte 75% der statischen Kipplast oder 87% der hydraulischen Hubkraft (gekennzeichnet mit °). Auf festem und ebenem Untergrund gelten die Werte für einen Drehbereich von 360°. Die (...) -Werte gelten in Längsrichtung des Unterwagens. Die Werte für „nicht abgestützt“ gelten über die Lenkachse oder über die verriegelte Pendelachse. Gewichte angebaute Lastaufnahmemittel (Greifer, Lasthaken usw.) sind von den Traglastwerten abzuziehen. Die zulässige Traglast des Lastaufnahmemittels ist zu beachten. Für den Hebezeugbetrieb sind entsprechend der Norm EN 474-5 Rohrbruchventile an den Hub- und Stielzylindern, eine Überlastwarneinrichtung und die Traglasttabelle in der Kabine erforderlich. Den Hebezeugbetrieb nur mit der eben abgestützten Maschine durchführen.



Höhe [m]	Unterwagen Abstützung	Ausladung [m]									
		4,5	6	7,5	9	10,5	12	13,5	15	16,5	
15	nicht abgestützt				(8,4°)	(5,8°)					
	4-Punkt abgestützt				8,4° (8,4°)	5,8° (5,8°)					
13,5	nicht abgestützt				(8,7)	(6,7)	(5,2)				
	4-Punkt abgestützt				9,3° (9,3°)	8,3° (8,3°)	5,8° (5,8°)				
12	nicht abgestützt				(8,8)	(6,8)	(5,3)	(4,2)			
	4-Punkt abgestützt				9,2° (9,2°)	8,2° (8,2°)	7,5° (7,5°)	5,0° (5,0°)			
10,5	nicht abgestützt				(8,8)	(6,8)	(5,3)	(4,3)			
	4-Punkt abgestützt				9,2° (9,2°)	8,2° (8,2°)	7,4° (7,4°)	6,5 (6,7°)			
9	nicht abgestützt				(8,6)	(6,7)	(5,3)	(4,3)	(3,4)		
	4-Punkt abgestützt				9,4° (9,4°)	8,3° (8,3°)	7,5° (7,5°)	6,4 (6,7°)	5,3 (5,6°)		
7,5	nicht abgestützt			(11,2°)	(8,4)	(6,5)	(5,2)	(4,2)	(3,4)		
	4-Punkt abgestützt			11,2° (11,2°)	9,7° (9,7°)	8,5° (8,5°)	7,6° (7,6°)	6,4 (6,8°)	5,3 (6,0°)		
6	nicht abgestützt		(14,8°)	(10,6)	(8,0)	(6,2)	(5,0)	(4,1)	(3,4)		
	4-Punkt abgestützt		14,8° (14,8°)	12,2° (12,2°)	10,2° (10,2°)	8,8° (8,8°)	7,6 (7,7°)	6,3 (6,8°)	5,2 (6,0°)		
4,5	nicht abgestützt	(17,0)	(13,8)	(9,9)	(7,5)	(5,9)	(4,8)	(3,9)	(3,3)	(2,7)	
	4-Punkt abgestützt	24,0° (24,0°)	17,0° (17,0°)	13,1° (13,1°)	10,7° (10,7°)	9,0° (9,0°)	7,4 (7,8°)	6,1 (6,8°)	5,2 (6,0°)	4,4 (4,8°)	
3	nicht abgestützt		(12,3)	(9,0)	(7,0)	(5,6)	(4,6)	(3,8)	(3,2)	(2,7)	
	4-Punkt abgestützt		18,4° (18,4°)	13,8° (13,8°)	10,9° (10,9°)	8,7 (9,2°)	7,1 (7,9°)	6,0 (6,8°)	5,1 (5,8°)	4,4 (4,8°)	
1,5	nicht abgestützt		(11,1)	(8,3)	(6,5)	(5,3)	(4,4)	(3,7)	(3,1)	(2,7)	
	4-Punkt abgestützt		12,2° (12,2°)	13,6 (14,0°)	10,4 (11,2°)	8,4 (9,2°)	6,9 (7,8°)	5,8 (6,7°)	5,0 (5,6°)	4,3 (4,4°)	
0	nicht abgestützt		(9,1°)	(7,8)	(6,2)	(5,0)	(4,2)	(3,5)	(3,0)	(2,7)	
	4-Punkt abgestützt		9,1° (9,1°)	13,0 (13,6°)	10,0 (10,9°)	8,1 (9,0°)	6,7 (7,5°)	5,7 (6,4°)	4,9 (5,2°)	3,8° (3,8°)	
-1,5	nicht abgestützt		(8,9°)	(7,5)	(6,0)	(4,9)	(4,1)	(3,5)	(3,0)		
	4-Punkt abgestützt		8,9° (8,9°)	12,6° (12,6°)	9,8 (10,2°)	7,9 (8,5°)	6,6 (7,0°)	5,6 (5,8°)	4,6° (4,6°)		
-3	nicht abgestützt		(9,6°)	(7,4)	(5,8)	(4,8)	(4,0)	(3,4)	(3,0)		
	4-Punkt abgestützt		9,6° (9,6°)	10,9° (10,9°)	9,1° (9,1°)	7,5° (7,5°)	6,2° (6,2°)	5,0° (5,0°)	3,6° (3,6°)		
-4,5	nicht abgestützt			(7,5)	(5,8)	(4,8)	(4,0)				
	4-Punkt abgestützt			8,7° (8,7°)	7,4° (7,4°)	6,2° (6,2°)	5,0° (5,0°)				
Max. Reichweite 16,8 m											
-2,7	nicht abgestützt									(2,6)	
	4-Punkt abgestützt									4,0° (4,0°)	

ARBEITSBEREICHE / TRAGFÄHIGKEITEN

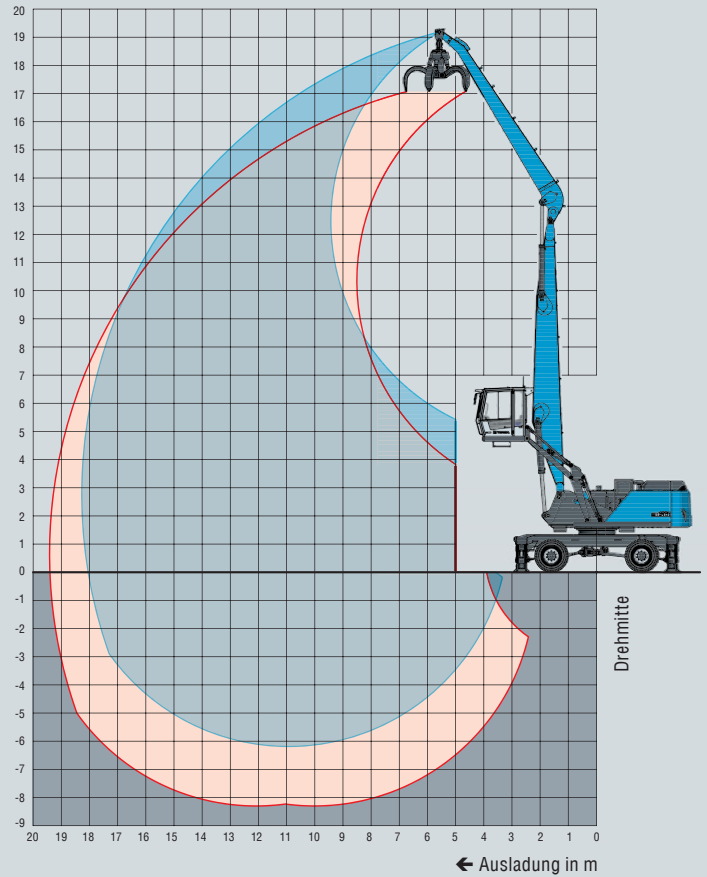
AUSLADUNG 18,0 M MIT LADESTIEL

Ladeeinrichtung	Ausleger 9,7 m Ladestiel 7,8 m Mehrschalengreifer 0,8 m ³ offen
------------------------	--

EMPFOHLENE ANBAUGERÄTE

Terex® Fuchs Mehrschalengreifer 0,6 m³	Offene oder halbgeschlossene Schalen
Terex® Fuchs Mehrschalengreifer 0,8 m³	Offene oder halbgeschlossene Schalen
Terex® Fuchs Magnetplatte MP 1350	d = 1350 mm mit 30 kW Magnetanlage
Zweischalengreifer 1,4 m³	Schüttguldichte bis 1.600 kg/m ³
Zweischalengreifer 2,0 m³	Schüttguldichte bis 800 kg/m ³
Lasthaken	20t

Die Traglastwerte sind in Tonnen (t) angegeben. Der Pumpendruck beträgt 360 bar. Gemäß ISO 10567 betragen die Werte 75 % der statischen Kipplast oder 87 % der hydraulischen Hubkraft (gekennzeichnet mit °). Auf festem und ebenem Untergrund gelten die Werte für einen Drehbereich von 360°. Die (...) -Werte gelten in Längsrichtung des Unterwagens. Die Werte für „nicht abgestützt“ gelten über die Lenkachse oder über die verriegelte Pendelachse. Gewichte angebauter Lastaufnahmemittel (Greifer, Lasthaken usw.) sind von den Traglastwerten abzuziehen. Die zulässige Traglast des Lastaufnahmemittels ist zu beachten. Für den Hebezeugbetrieb sind entsprechend der Norm EN 474-5 Rohrbruchventile an den Hub- und Stielzylindern, eine Überlastwarneinrichtung und die Traglasttabelle in der Kabine erforderlich. Den Hebezeugbetrieb nur mit der eben abgestützten Maschine durchführen.



Höhe [m]	Unterwagen Abstützung	Ausladung [m]											
		4,5	6	7,5	9	10,5	12	13,5	15	16,5	18		
15	nicht abgestützt				(8,8°)	(6,8)	(5,3)						
	4-Punkt abgestützt				8,8° (8,8°)	7,9° (7,9°)	6,3° (6,3°)						
13,5	nicht abgestützt					(7,0)	(5,5)	(4,3)					
	4-Punkt abgestützt					7,7° (7,7°)	7,0° (7,0°)	5,9° (5,9°)					
12	nicht abgestützt					(7,0)	(5,5)	(4,4)	(3,5)				
	4-Punkt abgestützt					7,7° (7,7°)	6,9° (6,9°)	6,3° (6,3°)	5,1° (5,1°)				
10,5	nicht abgestützt					(6,9)	(5,4)	(4,4)	(3,5)				
	4-Punkt abgestützt					7,7° (7,7°)	6,9° (6,9°)	6,3° (6,3°)	5,4 (5,7°)				
9	nicht abgestützt				(8,8)	(6,7)	(5,3)	(4,3)	(3,5)	(2,8)			
	4-Punkt abgestützt				9,0° (9,0°)	7,9° (7,9°)	7,0° (7,0°)	6,3° (6,3°)	5,4 (5,7°)	4,5 (5,1°)			
7,5	nicht abgestützt				(8,4)	(6,5)	(5,2)	(4,2)	(3,4)	(2,8)			
	4-Punkt abgestützt				9,3° (9,3°)	8,1° (8,1°)	7,2° (7,2°)	6,4° (6,4°)	5,3 (5,7°)	4,5 (5,1°)			
6	nicht abgestützt			(10,7)	(8,0)	(6,2)	(4,9)	(4,0)	(3,3)	(2,7)			
	4-Punkt abgestützt			11,8° (11,8°)	9,8° (9,8°)	8,4° (8,4°)	7,3° (7,3°)	6,2 (6,5°)	5,2 (5,7°)	4,4 (5,1°)			
4,5	nicht abgestützt	(17,0)	(13,7)	(9,8)	(7,4)	(5,8)	(4,7)	(3,9)	(3,2)	(2,7)	(2,2)		
	4-Punkt abgestützt	22,0° (22,0°)	16,5° (16,5°)	12,6° (12,6°)	10,3° (10,3°)	8,6° (8,6°)	7,3 (7,4°)	6,0 (6,5°)	5,1 (5,7°)	4,4 (5,0°)	3,7 (4,2°)		
3	nicht abgestützt		(12,0)	(8,8)	(6,8)	(5,4)	(4,4)	(3,7)	(3,1)	(2,6)	(2,2)		
	4-Punkt abgestützt		17,8° (17,8°)	13,3° (13,3°)	10,6° (10,6°)	8,6 (8,8°)	7,0 (7,5°)	5,9 (6,5°)	5,0 (5,7°)	4,3 (4,9°)	3,7 (4,0°)		
1,5	nicht abgestützt		(9,1°)	(8,0)	(6,3)	(5,1)	(4,2)	(3,5)	(3,0)	(2,5)	(2,2)		
	4-Punkt abgestützt		9,1° (9,1°)	13,2 (13,5°)	10,2 (10,7°)	8,2 (8,8°)	6,7 (7,5°)	5,7 (6,4°)	4,8 (5,5°)	4,2 (4,7°)	3,7° (3,7°)		
0	nicht abgestützt		(6,9°)	(7,4)	(5,9)	(4,8)	(4,0)	(3,3)	(2,9)	(2,5)	(2,1)		
	4-Punkt abgestützt		6,9° (6,9°)	12,6 (13,1°)	9,7 (10,5°)	7,9 (8,7°)	6,5 (7,3°)	5,5 (6,2°)	4,7 (5,3°)	4,1 (4,4°)	3,3° (3,3°)		
-1,5	nicht abgestützt		(6,9°)	(7,1)	(5,6)	(4,6)	(3,8)	(3,2)	(2,8)	(2,4)			
	4-Punkt abgestützt		6,9° (6,9°)	12,1° (12,1°)	9,4 (9,9°)	7,6 (8,2°)	6,4 (6,9°)	5,4 (5,8°)	4,7 (4,9°)	3,9° (3,9°)			
-3	nicht abgestützt		(7,5°)	(6,9)	(5,4)	(4,4)	(3,7)	(3,2)	(2,7)	(2,4)			
	4-Punkt abgestützt		7,5° (7,5°)	10,7° (10,7°)	8,9° (8,9°)	7,5° (7,5°)	6,2° (6,2°)	5,3° (5,3°)	4,3° (4,3°)	3,2° (3,2°)			
-4,5	nicht abgestützt			(6,9)	(5,4)	(4,4)	(3,7)	(3,1)	(2,7)				
	4-Punkt abgestützt			8,8° (8,8°)	7,6° (7,6°)	6,4° (6,4°)	5,4° (5,4°)	4,4° (4,4°)	3,4° (3,4°)				
-6	nicht abgestützt					(4,4)	(3,7)						
	4-Punkt abgestützt					5,0° (5,0°)	4,1° (4,1°)						
Max. Reichweite 18,3 m													
-2,7	nicht abgestützt											(2,1)	
	4-Punkt abgestützt											3,6 (3,8°)	

ARBEITSBEREICHE / TRAGFÄHIGKEITEN

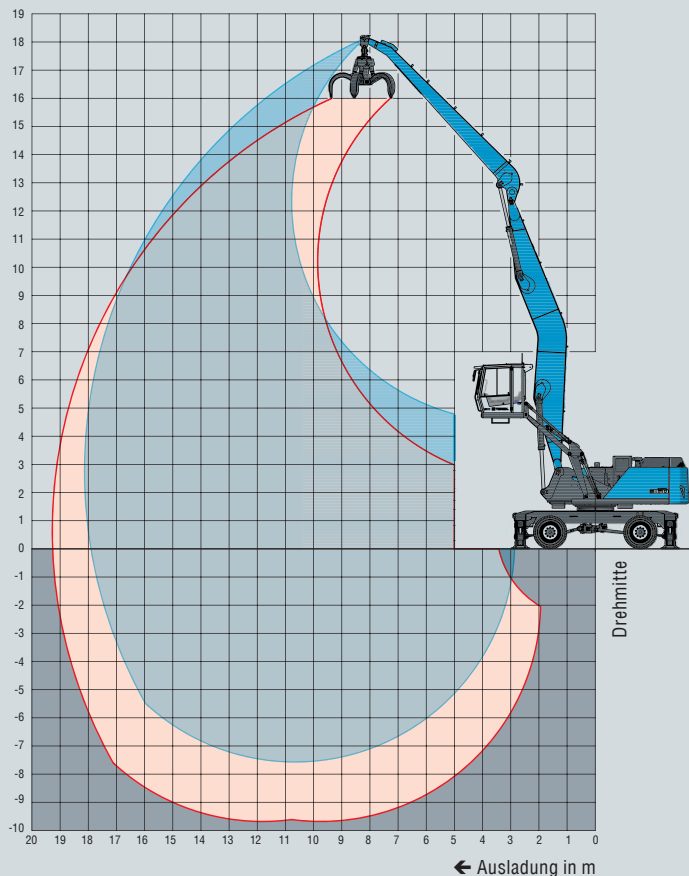
AUSLADUNG 18,0 M, GEKRÖPFT

Ladeeinrichtung	Ausleger 9,7 m, gekröpft Ladestiel 7,8 m Mehrschalengreifer 0,8 m ³ offen
------------------------	--

EMPFOHLENE ANBAUGERÄTE

Terex® Fuchs Mehrschalengreifer 0,6 m³	Offene oder halbgeschlossene Schalen
Terex® Fuchs Mehrschalengreifer 0,8 m³	Offene oder halbgeschlossene Schalen
Terex® Fuchs Magnetplatte MP 1350	d = 1350 mm mit 30 kW Magnetanlage
Zweischalengreifer 1,4 m³	Schüttgutdichte bis 1.600 kg/m ³
Zweischalengreifer 2,0 m³	Schüttgutdichte bis 800 kg/m ³
Lasthaken	20 t

Die Traglastwerte sind in Tonnen (t) angegeben. Der Pumpendruck beträgt 360 bar. Gemäß ISO 10567 betragen die Werte 75 % der statischen Kipplast oder 87 % der hydraulischen Hubkraft (gekennzeichnet mit °). Auf festem und ebenem Untergrund gelten die Werte für einen Drehbereich von 360°. Die (...) -Werte gelten in Längsrichtung des Unterwagens. Die Werte für „nicht abgestützt“ gelten über die Lenkachse oder über die verriegelte Pendelachse. Gewichte angebaute Lastaufnahmemittel (Greifer, Lasthaken usw.) sind von den Traglastwerten abzuziehen. Die zulässige Traglast des Lastaufnahmemittels ist zu beachten. Für den Hebezeugbetrieb sind entsprechend der Norm EN 474-5 Rohrbruchventile an den Hub- und Stielzylindern, eine Überlastwarneinrichtung und die Traglasttabelle in der Kabine erforderlich. Den Hebezeugbetrieb nur mit der eben abgestützten Maschine durchführen.



Höhe [m]	Unterwagen Abstützung	Ausladung [m]																			
		4,5	6	7,5	9	10,5	12	13,5	15	16,5	18										
15	nicht abgestützt						(6,5°)	(5,3)													
	4-Punkt abgestützt						6,5° (6,5°)	5,5° (5,5°)													
13,5	nicht abgestützt									(5,4)	(4,2)										
	4-Punkt abgestützt									5,9° (5,9°)	5,2° (5,2°)										
12	nicht abgestützt									(5,5)	(4,3)	(3,4)									
	4-Punkt abgestützt									5,8° (5,8°)	5,4° (5,4°)	4,4° (4,4°)									
10,5	nicht abgestützt									(5,4)	(4,3)	(3,4)									
	4-Punkt abgestützt									5,9° (5,9°)	5,4° (5,4°)	5,0° (5,0°)									
9	nicht abgestützt									(6,6°)	(5,3)	(4,2)	(3,4)								(2,7)
	4-Punkt abgestützt									6,6° (6,6°)	6,0° (6,0°)	5,5° (5,5°)	5,1° (5,1°)	4,4° (4,4°)							
7,5	nicht abgestützt									(6,5)	(5,1)	(4,1)	(3,3)	(2,7)							
	4-Punkt abgestützt									6,8° (6,8°)	6,1° (6,1°)	5,6° (5,6°)	5,1° (5,1°)	4,4 (4,7°)							
6	nicht abgestützt						(7,9)			(6,1)	(4,9)	(3,9)	(3,2)	(2,7)							
	4-Punkt abgestützt						8,3° (8,3°)	7,2° (7,2°)	6,4° (6,4°)	5,7° (5,7°)	5,1° (5,1°)	4,3 (4,7°)									
4,5	nicht abgestützt	(17,0)	(13,7)	(9,7)	(7,3)	(5,7)	(4,6)	(3,8)	(3,1)	(2,6)	(2,1)										
	4-Punkt abgestützt	20,0° (20,0°)	14,0° (14,0°)	10,8° (10,8°)	8,9° (8,9°)	7,6° (7,6°)	6,6° (6,6°)	5,9° (5,9°)	5,0 (5,2°)	4,3 (4,7°)	3,6° (3,6°)										
3	nicht abgestützt		(11,8)	(8,7)	(6,7)	(5,3)	(4,3)	(3,6)	(3,0)	(2,5)	(2,1)										
	4-Punkt abgestützt		15,7° (15,7°)	11,7° (11,7°)	9,4° (9,4°)	7,9° (7,9°)	6,8° (6,8°)	5,8 (6,0°)	4,9 (5,3°)	4,2 (4,7°)	3,6 (4,0°)										
1,5	nicht abgestützt		(10,4)	(7,8)	(6,1)	(4,9)	(4,1)	(3,4)	(2,8)	(2,4)	(2,1)										
	4-Punkt abgestützt		10,6° (10,6°)	12,4° (12,4°)	9,8° (9,8°)	8,0° (8,0°)	6,6 (6,9°)	5,6 (6,0°)	4,7 (5,3°)	4,1 (4,7°)	3,6 (4,0°)										
0	nicht abgestützt		(7,8°)	(7,2)	(5,7)	(4,6)	(3,8)	(3,2)	(2,7)	(2,3)	(2,0)										
	4-Punkt abgestützt		7,8° (7,8°)	12,3 (12,6°)	9,6 (10,0°)	7,7 (8,2°)	6,4 (7,0°)	5,4 (6,0°)	4,6 (5,2°)	4,0 (4,5°)											
-1,5	nicht abgestützt		(7,6°)	(6,8)	(5,4)	(4,4)	(3,7)	(3,1)	(2,7)	(2,3)	(2,0)										
	4-Punkt abgestützt		7,6° (7,6°)	11,9 (12,3°)	9,2 (9,9°)	7,5 (8,1°)	6,2 (6,9°)	5,3 (5,9°)	4,5 (5,1°)	4,0 (4,3°)											
-3	nicht abgestützt		(7,9°)	(6,6)	(5,2)	(4,2)	(3,6)	(3,0)	(2,6)	(2,3)	(2,0)										
	4-Punkt abgestützt		7,9° (7,9°)	11,6° (11,6°)	9,0 (9,4°)	7,3 (7,8°)	6,1 (6,6°)	5,2 (5,6°)	4,5 (4,7°)	3,9° (3,9°)											
-4,5	nicht abgestützt		(8,6°)	(6,6)	(5,1)	(4,2)	(3,5)	(3,0)	(2,6)	(2,3)	(2,0)										
	4-Punkt abgestützt		8,6° (8,6°)	10,4° (10,4°)	8,6° (8,6°)	7,2° (7,2°)	6,0° (6,0°)	5,1° (5,1°)	4,2° (4,2°)												
0	nicht abgestützt		(9,3°)	(6,7)	(5,2)	(4,2)	(3,5)	(3,0)	(2,7)	(2,3)	(2,0)										
	4-Punkt abgestützt		9,3° (9,3°)	8,9° (8,9°)	7,5° (7,5°)	6,3° (6,3°)	5,3° (5,3°)	4,4° (4,4°)	3,3° (3,3°)												
											Max. Reichweite 18,1 m										
-2,7	nicht abgestützt																				(2,0)
	4-Punkt abgestützt																				3,5° (3,5°)

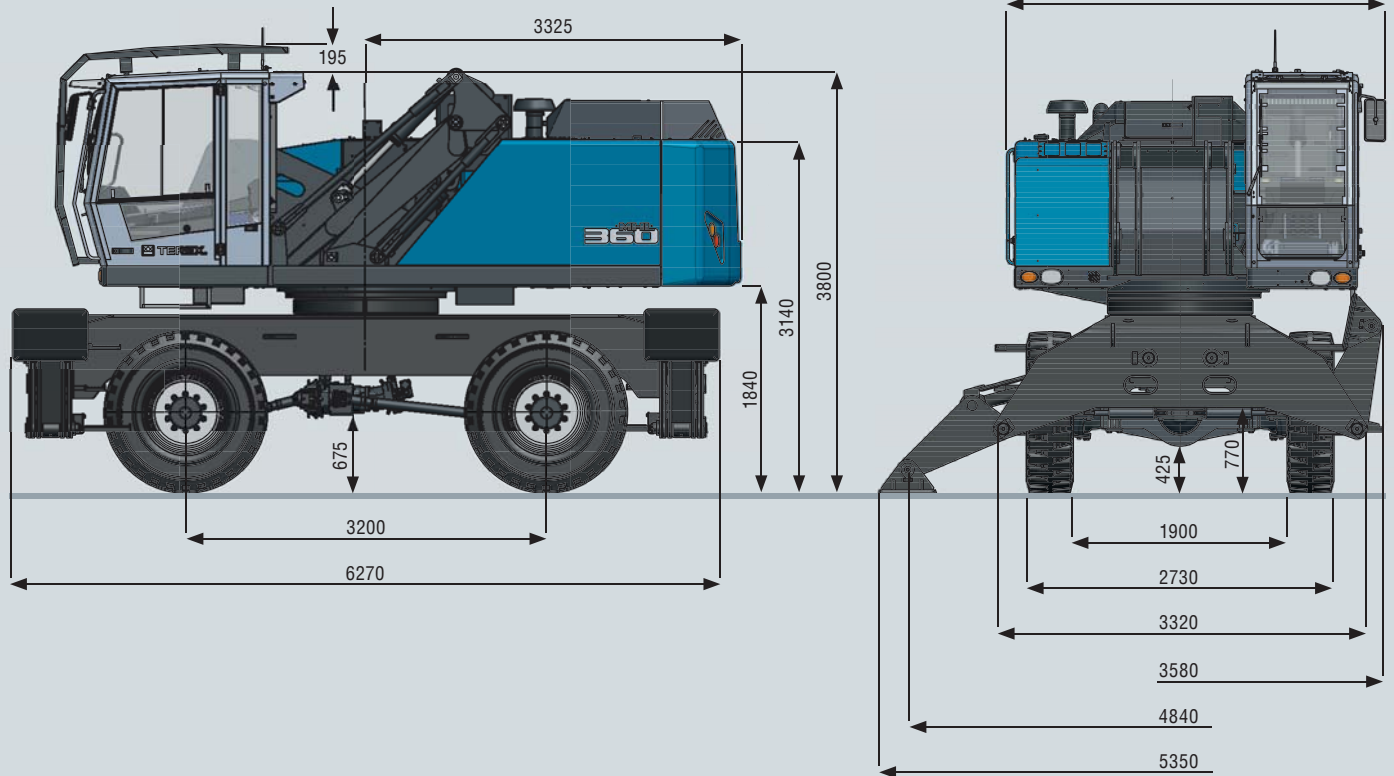
MHL360 F HD LADEMASCHINE

Der Unterwagen macht den Unterschied.

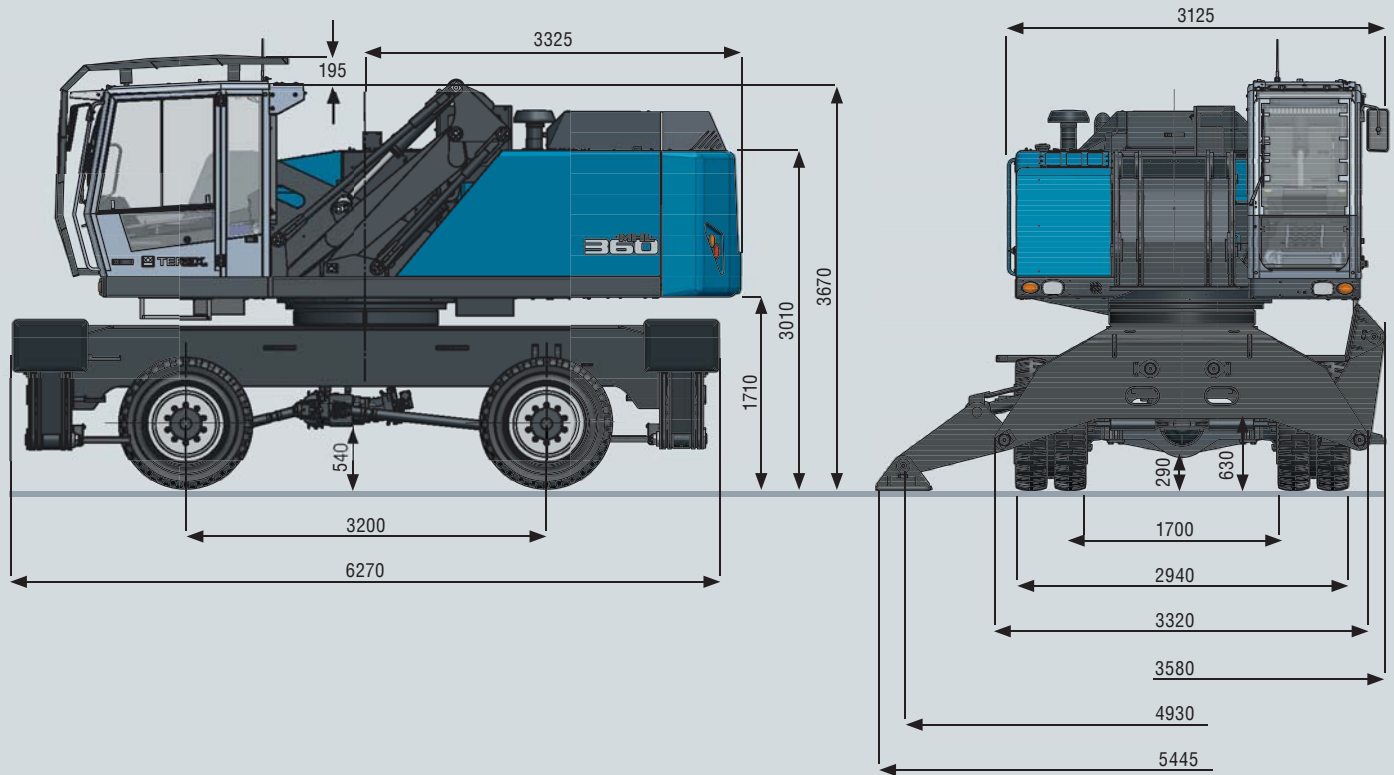


ABMESSUNGEN MHL360 F HD

Vollgummireifen 4-fach | alle Maße in mm

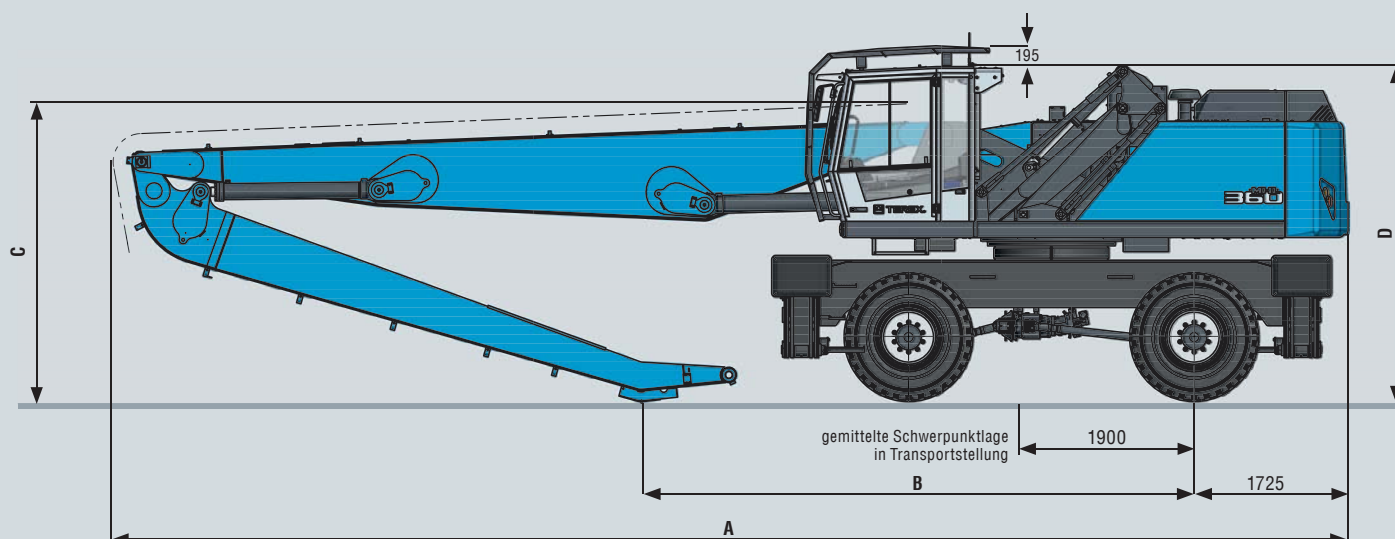


Vollgummireifen 8-fach | alle Maße in mm



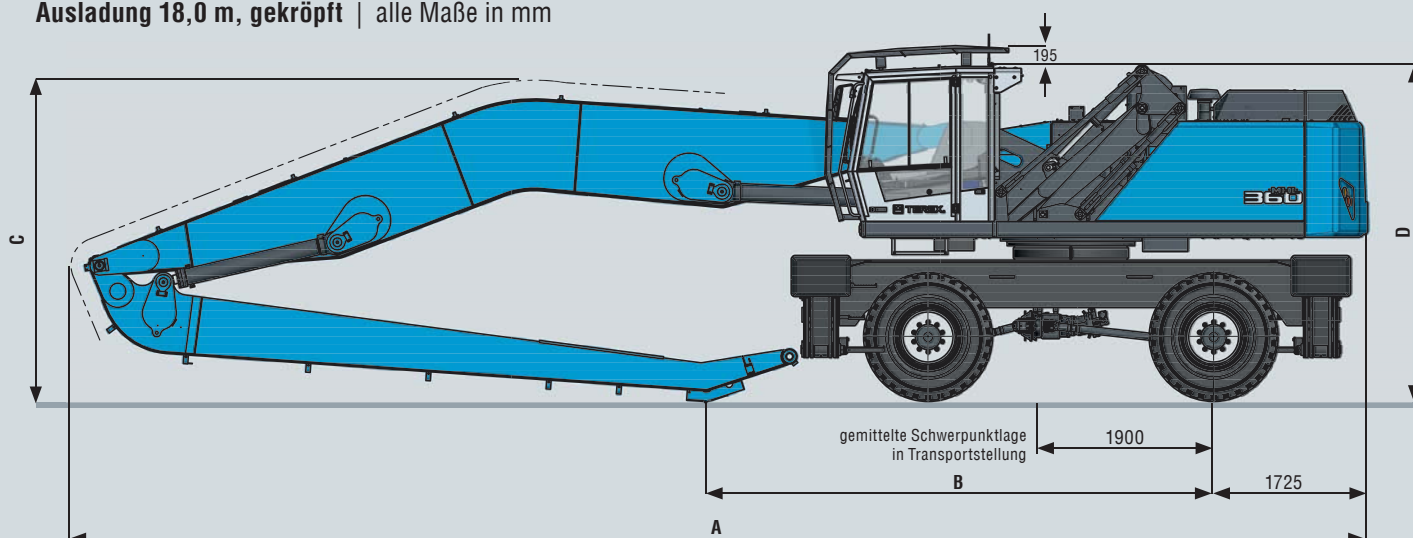
TRANSPORTABMESSUNGEN MHL360 F HD

Mit Ladestiel | alle Maße in mm



Maße	VOLLGUMMIREIFEN 4-FACH		VOLLGUMMIREIFEN 8-FACH	
	Ausladung 16,5 m	Ausladung 18,0 m	Ausladung 16,5 m	Ausladung 18,0 m
A	13.840	14.645	13.845	14.640
B	6.195	6.215	6.300	6.330
C	3.340	3.345	3.230	3.475
D	3.800	3.800	3.670	3.670

Ausladung 18,0 m, gekröpft | alle Maße in mm



Maße	VOLLGUMMIREIFEN 4-FACH		VOLLGUMMIREIFEN 8-FACH	
	Ausladung 18,0 m		Ausladung 18,0 m	
A	14.530		14.590	
B	5.700		5.820	
C	3.605		3.690	
D	3.800		3.670	

ARBEITSBEREICHE / TRAGFÄHIGKEITEN

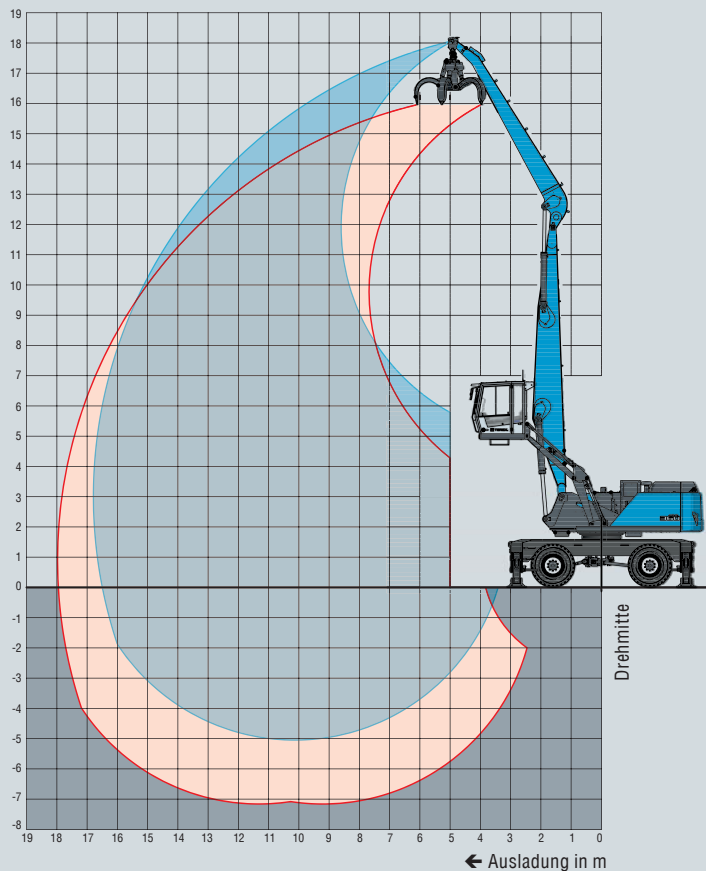
AUSLADUNG 16,5 M MIT LADESTIEL

Ladeeinrichtung	Ausleger 8,9 m
	Ladestiel 7,0 m
	Mehrschalengreifer 0,8 m ³ offen

EMPFOHLENE ANBAUGERÄTE

Terex® Fuchs Mehrschalengreifer 0,6 m ³	Offene oder halbgeschlossene Schalen
Terex® Fuchs Mehrschalengreifer 0,8 m ³	Offene oder halbgeschlossene Schalen
Terex® Fuchs Magnetplatte MP 1350	d = 1350 mm mit 30 kW Magnetanlage
Zweischalengreifer 1,4 m ³	Schüttgutdichte bis 1.600 kg/m ³
Zweischalengreifer 2,0 m ³	Schüttgutdichte bis 800 kg/m ³
Lasthaken	20t

Die Traglastwerte sind in Tonnen (t) angegeben. Der Pumpendruck beträgt 360 bar. Gemäß ISO 10567 betragen die Werte 75% der statischen Kipplast oder 87% der hydraulischen Hubkraft (gekennzeichnet mit °). Auf festem und ebenem Untergrund gelten die Werte für einen Drehbereich von 360°. Die (...) -Werte gelten in Längsrichtung des Unterwagens. Die Werte für „nicht abgestützt“ gelten über die Lenkachse oder über die verriegelte Pendelachse. Gewichte angebaute Lastaufnahmemittel (Greifer, Lasthaken usw.) sind von den Traglastwerten abzuziehen. Die zulässige Traglast des Lastaufnahmemittels ist zu beachten. Für den Hebezeugbetrieb sind entsprechend der Norm EN 474-5 Rohrbruchventile an den Hub- und Stielzylindern, eine Überlastwarnvorrichtung und die Traglasttabelle in der Kabine erforderlich. Den Hebezeugbetrieb nur mit der eben abgestützten Maschine durchführen.



Höhe [m]	Unterwagen Abstützung	Ausladung [m]								
		6	7,5	9	10,5	12	13,5	15	16,5	
16,5	nicht abgestützt		(8,5°)							
	4-Punkt abgestützt		8,5° (8,5°)							
15	nicht abgestützt			(8,7°)	(6,5°)					
	4-Punkt abgestützt			8,7° (8,7°)	6,5° (6,5°)					
13,5	nicht abgestützt			(9,0)	(6,9)	(5,3)				
	4-Punkt abgestützt			9,2° (9,2°)	8,2° (8,2°)	6,3° (6,3°)				
12	nicht abgestützt			(9,0)	(6,9)	(5,4)	(4,3)			
	4-Punkt abgestützt			9,1° (9,1°)	8,1° (8,1°)	7,3° (7,3°)	5,5° (5,5°)			
10,5	nicht abgestützt			(9,0)	(6,9)	(5,4)	(4,3)			
	4-Punkt abgestützt			9,1° (9,1°)	8,1° (8,1°)	7,3° (7,3°)	6,6° (6,6°)			
9	nicht abgestützt			(8,8)	(6,8)	(5,4)	(4,3)	(3,5)		
	4-Punkt abgestützt			9,4° (9,4°)	8,3° (8,3°)	7,4° (7,4°)	6,6° (6,6°)	5,9° (5,9°)		
7,5	nicht abgestützt		(11,4)	(8,5)	(6,6)	(5,2)	(4,2)	(3,5)		
	4-Punkt abgestützt		11,4° (11,4°)	9,7° (9,7°)	8,5° (8,5°)	7,5° (7,5°)	6,7° (6,7°)	5,9° (5,9°)		
6	nicht abgestützt	(15,4)	(10,8)	(8,1)	(6,3)	(5,0)	(4,1)	(3,4)		
	4-Punkt abgestützt	15,4° (15,4°)	12,2° (12,2°)	10,2° (10,2°)	8,7° (8,7°)	7,6° (7,6°)	6,7° (6,7°)	5,8° (5,9°)		
4,5	nicht abgestützt	(13,9)	(9,9)	(7,5)	(6,0)	(4,8)	(4,0)	(3,3)	(2,8)	
	4-Punkt abgestützt	17,1° (17,1°)	13,1° (13,1°)	10,6° (10,6°)	9,0° (9,0°)	7,7° (7,7°)	6,7° (6,7°)	5,7° (5,8°)	4,8° (4,8°)	
3	nicht abgestützt	(12,3)	(9,1)	(7,0)	(5,6)	(4,6)	(3,8)	(3,2)	(2,7)	
	4-Punkt abgestützt	18,3° (18,3°)	13,7° (13,7°)	10,9° (10,9°)	9,1° (9,1°)	7,7° (7,7°)	6,6° (6,6°)	5,6° (5,7°)	4,6° (4,6°)	
1,5	nicht abgestützt	(11,1°)	(8,4)	(6,6)	(5,3)	(4,4)	(3,7)	(3,1)	(2,7)	
	4-Punkt abgestützt	11,1° (11,1°)	13,8° (13,8°)	11,0° (11,0°)	9,0° (9,0°)	7,6° (7,6°)	6,5° (6,5°)	5,4° (5,4°)	4,2° (4,2°)	
0	nicht abgestützt	(8,9°)	(7,9)	(6,2)	(5,1)	(4,2)	(3,6)	(3,1)		
	4-Punkt abgestützt	8,9° (8,9°)	13,2° (13,2°)	10,6° (10,6°)	8,7° (8,7°)	7,3° (7,3°)	6,1° (6,1°)	5,0° (5,0°)		
-1,5	nicht abgestützt	(9,0°)	(7,6)	(6,0)	(4,9)	(4,1)	(3,5)	(3,0)		
	4-Punkt abgestützt	9,0° (9,0°)	12,0° (12,0°)	9,8° (9,8°)	8,1° (8,1°)	6,8° (6,8°)	5,6° (5,6°)	4,3° (4,3°)		
-3	nicht abgestützt	(9,8°)	(7,6)	(5,9)	(4,8)	(4,1)	(3,5)	(3,1)		
	4-Punkt abgestützt	9,8° (9,8°)	10,3° (10,3°)	8,6° (8,6°)	7,1° (7,1°)	5,9° (5,9°)	4,7° (4,7°)	3,3° (3,3°)		
-4,5	nicht abgestützt		(7,6)	(5,9)	(4,8)	(4,1)				
	4-Punkt abgestützt		7,9° (7,9°)	6,8° (6,8°)	5,7° (5,7°)	4,6° (4,6°)				
Max. Reichweite 16,8 m										
3	nicht abgestützt								(2,7)	
	4-Punkt abgestützt								4,0° (4,0°)	

ARBEITSBEREICHE / TRAGFÄHIGKEITEN

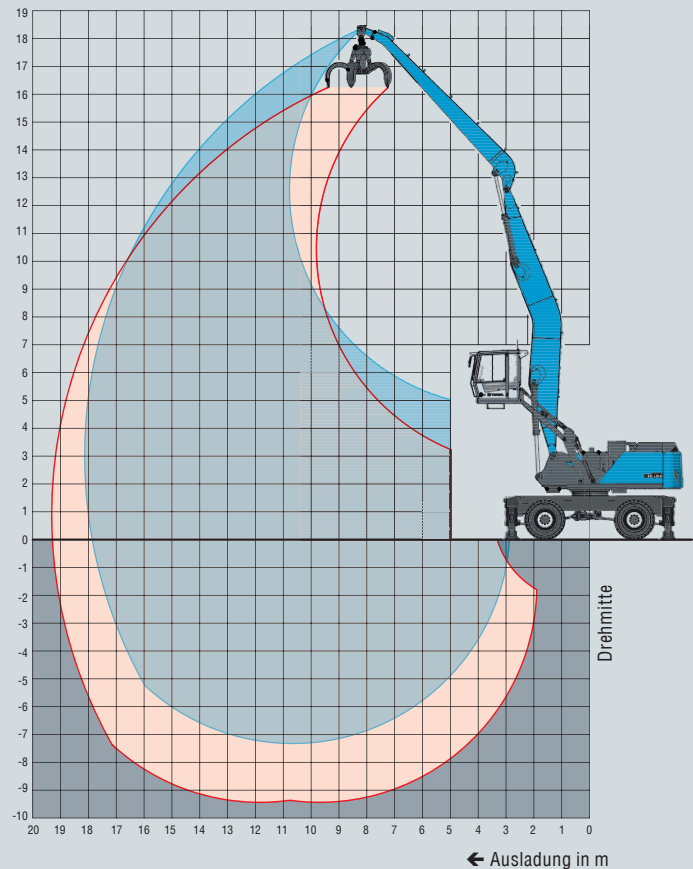
AUSLADUNG 18,0 M MIT LADESTIEL

Ladeeinrichtung	Ausleger 9,7 m
	Ladestiel 7,8 m
	Mehrschalengreifer 0,8 m ³ offen

EMPFOHLENE ANBAUGERÄTE

Terex® Fuchs Mehrschalengreifer 0,6 m ³	Offene oder halbgeschlossene Schalen
Terex® Fuchs Mehrschalengreifer 0,8 m ³	Offene oder halbgeschlossene Schalen
Terex® Fuchs Magnetplatte MP 1350	d = 1350 mm mit 30 kW Magnetanlage
Zweischalengreifer 1,4 m ³	Schüttgutdichte bis 1.600 kg/m ³
Zweischalengreifer 2,0 m ³	Schüttgutdichte bis 800 kg/m ³
Lasthaken	20t

Die Traglastwerte sind in Tonnen (t) angegeben. Der Pumpendruck beträgt 360 bar. Gemäß ISO 10567 betragen die Werte 75% der statischen Kipplast oder 87% der hydraulischen Hubkraft (gekennzeichnet mit °). Auf festem und ebenem Untergrund gelten die Werte für einen Drehbereich von 360°. Die (...) -Werte gelten in Längsrichtung des Unterwagens. Die Werte für „nicht abgestützt“ gelten über die Lenkachse oder über die verriegelte Pendelachse. Gewichte angebauter Lastaufnahmemittel (Greifer, Lasthaken usw.) sind von den Traglastwerten abzuziehen. Die zulässige Traglast des Lastaufnahmemittels ist zu beachten. Für den Hebezeugbetrieb sind entsprechend der Norm EN 474-5 Rohrbruchventile an den Hub- und Stielzylindern, eine Überlastwarneinrichtung und die Traglasttabelle in der Kabine erforderlich. Den Hebezeugbetrieb nur mit der eben abgestützten Maschine durchführen.



Höhe [m]	Unterwagen Abstützung	Ausladung [m]								
		6	7,5	9	10,5	12	13,5	15	16,5	18
18	nicht abgestützt		(8,1°)	(6,1°)						
	4-Punkt abgestützt		8,1° (8,1°)	6,1° (6,1°)						
16,5	nicht abgestützt			(8,1°)	(6,6°)					
	4-Punkt abgestützt			8,1° (8,1°)	6,6° (6,6°)					
15	nicht abgestützt				(7,0)	(5,5)				
	4-Punkt abgestützt				7,8° (7,8°)	6,6° (6,6°)				
13,5	nicht abgestützt				(7,1)	(5,6)	(4,4)			
	4-Punkt abgestützt				7,6° (7,6°)	6,9° (6,9°)	6,2° (6,2°)			
12	nicht abgestützt				(7,1)	(5,6)	(4,5)	(3,5)		
	4-Punkt abgestützt				7,6° (7,6°)	6,8° (6,8°)	6,2° (6,2°)	5,4° (5,4°)		
10,5	nicht abgestützt				(7,0)	(5,5)	(4,4)	(3,6)	(2,8)	
	4-Punkt abgestützt				7,7° (7,7°)	6,9° (6,9°)	6,2° (6,2°)	5,6° (5,6°)	3,8° (3,8°)	
9	nicht abgestützt			(8,9)	(6,9)	(5,4)	(4,3)	(3,5)	(2,9)	
	4-Punkt abgestützt			9,0° (9,0°)	7,9° (7,9°)	7,0° (7,0°)	6,2° (6,2°)	5,6° (5,6°)	5,0° (5,0°)	
7,5	nicht abgestützt		(11,1°)	(8,5)	(6,6)	(5,2)	(4,2)	(3,4)	(2,8)	
	4-Punkt abgestützt		11,1° (11,1°)	9,3° (9,3°)	8,1° (8,1°)	7,1° (7,1°)	6,3° (6,3°)	5,6° (5,6°)	5,0° (5,0°)	
6	nicht abgestützt	(13,8°)	(10,8)	(8,0)	(6,2)	(5,0)	(4,1)	(3,3)	(2,8)	(2,3)
	4-Punkt abgestützt	13,8° (13,8°)	11,8° (11,8°)	9,8° (9,8°)	8,3° (8,3°)	7,2° (7,2°)	6,3° (6,3°)	5,6° (5,6°)	4,9° (4,9°)	3,7° (3,7°)
4,5	nicht abgestützt	(13,7)	(9,8)	(7,4)	(5,8)	(4,7)	(3,9)	(3,2)	(2,7)	(2,2)
	4-Punkt abgestützt	16,6° (16,6°)	12,6° (12,6°)	10,2° (10,2°)	8,5° (8,5°)	7,3° (7,3°)	6,4° (6,4°)	5,6° (5,6°)	4,8° (4,8°)	4,0° (4,0°)
3	nicht abgestützt	(11,9)	(8,8)	(6,8)	(5,4)	(4,4)	(3,7)	(3,1)	(2,6)	(2,2)
	4-Punkt abgestützt	17,6° (17,6°)	13,1° (13,1°)	10,5° (10,5°)	8,7° (8,7°)	7,4° (7,4°)	6,3° (6,3°)	5,5° (5,5°)	4,7° (4,7°)	3,8° (3,8°)
1,5	nicht abgestützt	(8,4°)	(8,0)	(6,3)	(5,1)	(4,2)	(3,5)	(3,0)	(2,5)	(2,2)
	4-Punkt abgestützt	8,4° (8,4°)	13,2° (13,2°)	10,5° (10,5°)	8,6° (8,6°)	7,3° (7,3°)	6,2° (6,2°)	5,3° (5,3°)	4,5° (4,5°)	3,5° (3,5°)
0	nicht abgestützt	(6,8°)	(7,4)	(5,9)	(4,8)	(4,0)	(3,3)	(2,8)	(2,5)	(2,1)
	4-Punkt abgestützt	6,8° (6,8°)	12,6° (12,6°)	10,2° (10,2°)	8,4° (8,4°)	7,0° (7,0°)	6,0° (6,0°)	5,1° (5,1°)	4,2° (4,2°)	3,0° (3,0°)
-1,5	nicht abgestützt	(7,0°)	(7,1)	(5,6)	(4,6)	(3,8)	(3,2)	(2,8)	(2,4)	(2,1)
	4-Punkt abgestützt	7,0° (7,0°)	11,6° (11,6°)	9,5° (9,5°)	7,9° (7,9°)	6,6° (6,6°)	5,6° (5,6°)	4,6° (4,6°)	3,7° (3,7°)	2,9° (2,9°)
-3	nicht abgestützt	(7,6°)	(6,9)	(5,4)	(4,4)	(3,7)	(3,2)	(2,7)	(2,4)	(2,1)
	4-Punkt abgestützt	7,6° (7,6°)	10,0° (10,0°)	8,4° (8,4°)	7,1° (7,1°)	5,9° (5,9°)	4,9° (4,9°)	4,0° (4,0°)	2,9° (2,9°)	2,2° (2,2°)
-4,5	nicht abgestützt		(7,0)	(5,4)	(4,4)	(3,7)	(3,2)	(2,8)	(2,4)	(2,1)
	4-Punkt abgestützt		8,1° (8,1°)	7,0° (7,0°)	5,9° (5,9°)	5,0° (5,0°)	4,0° (4,0°)	3,0° (3,0°)	2,4° (2,4°)	1,8° (1,8°)
Max. Reichweite 18,3 m										
3	nicht abgestützt									(2,1)
	4-Punkt abgestützt									3,6° (3,6°)

ARBEITSBEREICHE / TRAGFÄHIGKEITEN

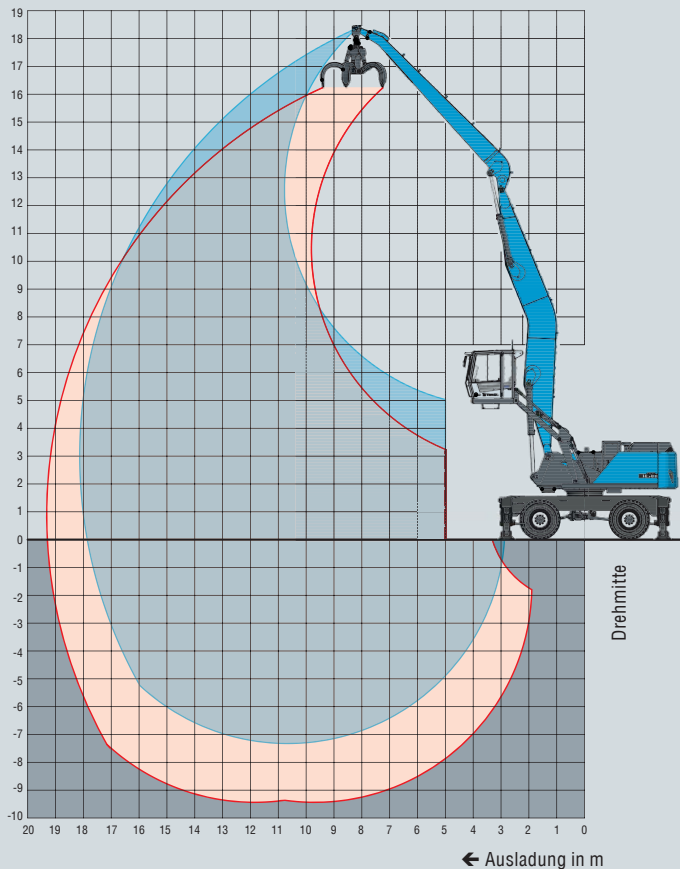
AUSLADUNG 18,0 M, GEKRÖPFT

Ladeeinrichtung	Ausleger 9,7 m, gekröpft Ladestiel 7,8 m Mehrschalengreifer 0,8 m ³ offen
-----------------	--

EMPFOHLENE ANBAUGERÄTE

Terex® Fuchs Mehrschalengreifer 0,6 m ³	Offene oder halbgeschlossene Schalen
Terex® Fuchs Mehrschalengreifer 0,8 m ³	Offene oder halbgeschlossene Schalen
Terex® Fuchs Magnetplatte MP 1350	d = 1350 mm mit 30 kW Magnetanlage
Zweischalengreifer 1,4 m ³	Schüttgutdichte bis 1.600 kg/m ³
Zweischalengreifer 2,0 m ³	Schüttgutdichte bis 800 kg/m ³
Lasthaken	20 t

Die Traglastwerte sind in Tonnen (t) angegeben. Der Pumpendruck beträgt 360 bar. Gemäß ISO 10567 betragen die Werte 75% der statischen Kipplast oder 87% der hydraulischen Hubkraft (gekennzeichnet mit °). Auf festem und ebenem Untergrund gelten die Werte für einen Drehbereich von 360°. Die (...) -Werte gelten in Längsrichtung des Unterwagens. Die Werte für „nicht abgestützt“ gelten über die Lenkachse oder über die verriegelte Pendelachse. Gewichte angebaute Lastaufnahmemittel (Greifer, Lasthaken usw.) sind von den Traglastwerten abzuziehen. Die zulässige Traglast des Lastaufnahmemittels ist zu beachten. Für den Hebezeugbetrieb sind entsprechend der Norm EN 474-5 Rohrbruchventile an den Hub- und Stielzylindern, eine Überlastwarneinrichtung und die Traglasttabelle in der Kabine erforderlich. Den Hebezeugbetrieb nur mit der eben abgestützten Maschine durchführen.




Höhe [m]	Unterwagen Abstützung	Ausladung [m]												
		4,5	6	7,5	9	10,5	12	13,5	15	16,5	18			
16,5	nicht abgestützt					(5,8°)								
	4-Punkt abgestützt					5,8° (5,8°)								
15	nicht abgestützt					(6,4°)	(5,4)							
	4-Punkt abgestützt					6,4° (6,4°)	5,8° (5,8°)							
13,5	nicht abgestützt						(5,6)	(4,3)						
	4-Punkt abgestützt						5,8° (5,8°)	5,4° (5,4°)						
12	nicht abgestützt						(5,6)	(4,4)	(3,5)					
	4-Punkt abgestützt						5,7° (5,7°)	5,3° (5,3°)	4,7° (4,7°)					
10,5	nicht abgestützt						(5,5)	(4,4)	(3,5)					
	4-Punkt abgestützt						5,8° (5,8°)	5,3° (5,3°)	4,9° (4,9°)					
9	nicht abgestützt					(6,5°)	(5,4)	(4,3)	(3,5)	(2,8)				
	4-Punkt abgestützt					6,5° (6,5°)	5,9° (5,9°)	5,4° (5,4°)	5,0° (5,0°)	4,6° (4,6°)				
7,5	nicht abgestützt				(7,7°)	(8,0)	(6,6)	(5,2)	(4,2)	(3,4)	(2,7)			
	4-Punkt abgestützt				7,7° (7,7°)	6,8° (6,8°)	6,1° (6,1°)	5,5° (5,5°)	5,0° (5,0°)	4,6° (4,6°)				
6	nicht abgestützt			(9,9°)	(8,0)	(6,2)	(4,9)	(4,0)	(3,3)	(2,7)				
	4-Punkt abgestützt			9,9° (9,9°)	8,3° (8,3°)	7,1° (7,1°)	6,3° (6,3°)	5,6° (5,6°)	5,1° (5,1°)	4,6° (4,6°)				
4,5	nicht abgestützt		(13,6)	(9,7)	(7,4)	(5,8)	(4,6)	(3,8)	(3,1)	(2,6)	(2,2)			
	4-Punkt abgestützt		14,1° (14,1°)	10,8° (10,8°)	8,8° (8,8°)	7,5° (7,5°)	6,5° (6,5°)	5,8° (5,8°)	5,1° (5,1°)	4,6° (4,6°)	3,7° (3,7°)			
3	nicht abgestützt	(5,5°)	(11,7)	(8,7)	(6,7)	(5,3)	(4,3)	(3,6)	(3,0)	(2,5)	(2,1)			
	4-Punkt abgestützt	5,5° (5,5°)	15,7° (15,7°)	11,7° (11,7°)	9,3° (9,3°)	7,8° (7,8°)	6,7° (6,7°)	5,9° (5,9°)	5,2° (5,2°)	4,6° (4,6°)	4,0° (4,0°)			
1,5	nicht abgestützt	(3,6°)	(9,7°)	(7,8)	(6,1)	(5,0)	(4,1)	(3,4)	(2,9)	(2,4)	(2,1)			
	4-Punkt abgestützt	3,6° (3,6°)	9,7° (9,7°)	12,2° (12,2°)	9,7° (9,7°)	8,0° (8,0°)	6,8° (6,8°)	5,9° (5,9°)	5,2° (5,2°)	4,5° (4,5°)	3,8° (3,8°)			
0	nicht abgestützt	(4,0°)	(7,7°)	(7,2)	(5,7)	(4,6)	(3,8)	(3,2)	(2,7)	(2,4)	(2,1)			
	4-Punkt abgestützt	4,0° (4,0°)	7,7° (7,7°)	12,3° (12,3°)	9,8° (9,8°)	8,0° (8,0°)	6,8° (6,8°)	5,9° (5,9°)	5,1° (5,1°)	4,4° (4,4°)				
-1,5	nicht abgestützt	(4,9°)	(7,6°)	(6,8)	(5,4)	(4,4)	(3,7)	(3,1)	(2,7)	(2,3)	(2,1)			
	4-Punkt abgestützt	4,9° (4,9°)	7,6° (7,6°)	11,9° (11,9°)	9,5° (9,5°)	7,9° (7,9°)	6,7° (6,7°)	5,7° (5,7°)	4,9° (4,9°)	4,1° (4,1°)				
-3	nicht abgestützt	(5,8°)	(8,0°)	(6,7)	(5,2)	(4,3)	(3,6)	(3,0)	(2,6)	(2,3)	(2,1)			
	4-Punkt abgestützt	5,8° (5,8°)	8,0° (8,0°)	11,1° (11,1°)	9,0° (9,0°)	7,5° (7,5°)	6,3° (6,3°)	5,4° (5,4°)	4,5° (4,5°)	3,6° (3,6°)				
-4,5	nicht abgestützt		(8,7°)	(6,7)	(5,2)	(4,2)	(3,5)	(3,0)	(2,6)	(2,3)	(2,1)			
	4-Punkt abgestützt		8,7° (8,7°)	9,9° (9,9°)	8,2° (8,2°)	6,9° (6,9°)	5,8° (5,8°)	4,8° (4,8°)	3,9° (3,9°)					
-6	nicht abgestützt			(6,8)	(5,3)	(4,3)	(3,6)	(3,1)	(2,7)	(2,4)	(2,1)			
	4-Punkt abgestützt			8,3° (8,3°)	7,0° (7,0°)	5,9° (5,9°)	4,9° (4,9°)	4,0° (4,0°)	3,0° (3,0°)					
3	nicht abgestützt												(2,1)	
	4-Punkt abgestützt												3,5° (3,5°)	




Max. Reichweite 18,1 m

MODULARES SYSTEM

Anbaugeräte

außerdem Holzgreifer Schrottscheren Magnetplatten Lasthaken	Mehrschalengreifer	
	Sortiergreifer	
	2-Schalengreifer	

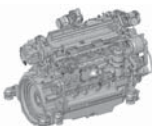

Ladeeinrichtungen

Ladeeinrichtung gerade	
Ladeeinrichtung mit Mehrzweckstiel	
Ladeeinrichtung gekröpft	

Oberwagen

Kabine hochfahrbar Sichthöhe: max. 6,1 m 		Kabine hochfahrbar und vorfahrbar Sichthöhe: max. 6,1 m und 2,2 m 
---	--	--

Motor

Dieselmotor 	Elektromotor 
---	--

Optionen

Große Spiralleitungstrommel 	Kleine zylindrische Leitungstrommel 	Power Pack 
---	---	--

Unterwagen

Pylon bis max. 0,80 m 	Pylon bis max. 1,40 m 	Pylon bis max. 0,80 m 	Pylon bis max. 3,70 m 	Pylon bis max. 3,70 m 
				
Mobil: Standard-Unterwagen	Mobil speziell: vergrößertes Unterwagen	Raupe: Standard-Unterwagen	Raupe: XL-Unterwagen	4-Punkt-Untergestell

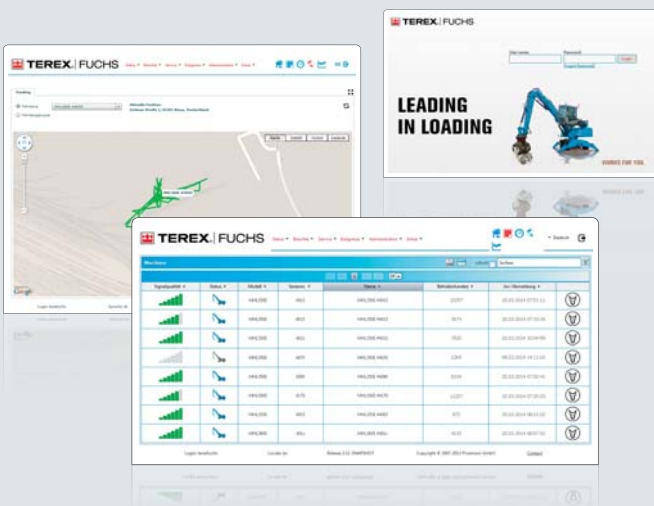
TEREX® FUCHS TELEMATICS SYSTEM: POTENZIAL ERKENNEN UND OPTIMAL NUTZEN.

Das TelematicsSystem von Terex® Fuchs: damit Sie genau wissen, was wie und wo läuft. Mit dem TelematicsSystem bietet Ihnen Terex® Fuchs ein modernes System, um die Effizienz Ihrer eingesetzten Maschinen zu analysieren und zu optimieren. Das Terex® Fuchs TelematicsSystem erfasst und übermittelt wertvolle Informationen über den Betriebszustand jeder einzelnen Maschine. Wo befindet sich die Maschine? Wie arbeitet sie gerade? Steht ein Service-Check bevor? Profitieren Sie von dieser zukunftsweisenden Technologie und steigern Sie Ihre Produktivität.



DAS ALL-IN-ONE MASCHINEN-MANAGEMENT

ALLES IM BLICK: BETRIEBSDATEN, MASCHINEN-STATUS, GPS-DATEN



Daten erfassen, anzeigen und analysieren: höhere Effizienz durch präzise Informationen

- ⊕ Immer und überall online verfügbar*: alle Infos über GPS-Position, Start- und Stopp-Zeiten, Kraftstoffverbrauch, Betriebsstunden, Wartungszustände und vieles mehr.
- ⊕ Benutzerfreundliche Nutzer-Oberfläche: stellt die ausgewerteten Daten für sie übersichtlich grafisch dar.
- ⊕ Reagieren bevor Schaden entsteht: vorgegebene Wartungsintervalle werden signalisiert und Fehlermeldungen in Klartextbotschaften angezeigt.
- ⊕ Das Terex® Fuchs TelematicsSystem ist in jeder Maschine optional erhältlich bzw. nachrüstbar.

* Internetverbindung vorausgesetzt

www.terex-fuchs.com

Gültig ab: Juli 2015. Produktbeschreibungen und Preise können jederzeit unverbindlich und ohne Ankündigung geändert werden. Die in diesem Dokument enthaltenen Fotos und/oder Zeichnungen dienen lediglich zur Anschauung. Für den sachgemäßen Gebrauch der Maschinen ist die entsprechende Betriebsanleitung heranzuziehen. Nichtbefolgung der Betriebsanleitung bei der Verwendung unserer Produkte oder anderweitig fahrlässiges Verhalten kann zu schweren oder tödlichen Verletzungen führen. Für unsere Produkte wird ausschließlich die entsprechende, schriftlich niedergelegte Standardgarantie gewährt. Terex leistet keinerlei darüber hinaus gehende Garantie, weder ausdrücklich noch stillschweigend. Die genannten Produkte und Dienstleistungen sind in den USA und anderen Ländern ggf. Marken, Dienstleistungsmarken oder Handelsnamen der Terex Corporation und/oder ihrer Tochtergesellschaften. Alle Rechte vorbehalten. Terex ist ein eingetragenes Markenzeichen der Terex Corporation in den Vereinigten Staaten von Amerika und zahlreichen weiteren Ländern. © 2015 Terex Corporation.

