

MH3024

Mobilbagger für Materialumschlag

2018



Motor			Gewichtsangaben		
Motortyp	Cat® C7.1 ACERT™		Einsatzgewicht (mit Arbeitsgerät)		21.385 kg-24.980 kg
Emissionen	Stufe IV (EU)		Arbeitsbereiche (MH-Ausleger, MH-Greiferkranstiel 4900 mm)		
Leistung (max.)			Max. Reichweite (Stielbolzen)		11.005 mm
ISO 9249 bei 1700/min (metrisch)	126 kW	171 PS	Max. Höhe (Stielbolzen)		12.065 mm
ISO 14396 bei 1700/min (brutto) (metrisch)	129,4 kW	176 PS	Antrieb		
			Höchstgeschwindigkeit		25 km/h

Einführung

Wir wissen, dass im Materialumschlag Ihr Erfolg von hoher Produktivität und zuverlässiger Leistung abhängt. Der MH3024 bietet einen guten Kompromiss zwischen der Agilität, Vielseitigkeit und Leistung eines Umschlagbaggers und der Stabilität, Effizienz und Leistung, die erforderlich sind, um unter widrigen Umgebungsbedingungen die härtesten Anwendungen in Industrie, Schrott-Recycling, Abfall-Recycling und Schüttgutumschlag bewältigen zu können. All das erfordert den Einsatz sicherer, qualitativ hochwertiger und zuverlässiger Maschinen. Darüber hinaus senkt der Cat MH-Umschlagbagger die Betriebskosten für den Besitzer.

Inhalt

Nachhaltigkeit	4
Motor	5
Kraftstoffsparende Funktionen, die Sie bemerken werden	5
Hydrauliksystem	6
Struktur – Hochfahrbare Fahrerkabine und Rahmen	8
SmartBoom™	10
Arbeitsausrüstung	10
Intelligente Funktionen	11
Automatische Load-and-Go-Achsensperre ...	11
Höchster Komfort	12
Einfachheit und Funktionalität	13
Servicefreundlichkeit	14
Rundum-Kundenservice	15
Integrierte Technologien	15
Arbeitsgeräte	16
Sicherheit	18
Technische Daten	20
Standardausrüstung	32
Sonderausrüstung	34
Anmerkungen	35





Unsere Umschlagmaschinen sollen Ihnen bei den unterschiedlichsten Herausforderungen, denen Sie sich täglich gegenübersehen, behilflich sein, damit Sie diese leichter und kostengünstiger bewältigen können.

Verpflichtung von Anfang an.

Nachhaltigkeit

In jeder Hinsicht der Zeit voraus



Verbrauchsarm und niedrige Abgasemissionen

Der Motor erfüllt die Emissionsnormen Stufe IV, ist leistungsstark und effizient. Er verfügt zudem gegenüber den vorherigen Ausführungen über einen um 10 % optimierten Kraftstoffverbrauch – all das ohne Einbußen bei der Produktivität. Er schont somit Ressourcen und stößt weniger CO₂ aus.

Intuitive Systeme und längere Serviceintervalle

- Der Eco-Modus, die automatische Motordrehzahlregelung und die Leerlaufabschaltung tragen zur weiteren Senkung des Gesamtkraftstoffverbrauchs bei.
- Product Link™ ermöglicht die Fernüberwachung der Maschine und trägt zur Verbesserung der Gesamteffizienz bei.
- Ihr Cat-Händler kann Sie bei der Verlängerung von Serviceintervallen beraten – das bedeutet weniger Flüssigkeitsverbrauch und -entsorgung und somit niedrigere Betriebskosten.

Biodiesel und biologisch abbaubares Hydrauliköl

- Der MH3024 kann mit extrem schwefelarmem Dieselmotorkraftstoff (ULSD, Ultra-Low-Sulfur Diesel) mit einem Schwefelanteil von höchstens 10 ppm oder mit einer Biodieselmischung mit extrem schwefelarmem Dieselmotorkraftstoff bis zu B20 betrieben werden.
- Cat BIO HYDO™ Advanced HEES™ verringert die Auswirkungen auf die Umwelt.

Cat Certified Used

Dieses Programm ist ein zentraler Baustein innerhalb der verschiedenen Lösungen die Caterpillar und die Cat Händler anbieten, damit unsere Kunden bei geringst möglichen Kosten erfolgreich sein können. Gebrauchte Maschinen sind überprüft, mit einem Gütesiegel ausgestattet und sofort einsatzbereit, außerdem haben die Kunden den Vorteil einer Caterpillar-Garantie.

NEU! "Blauer Engel"-Zertifizierung

Dieses vom deutschen Umweltbundesamt und vom Bundesministerium für Umwelt, Naturschutz, Bau und Reaktorsicherheit vergebene Umweltzeichen kennzeichnet Produkte, die lärm- und emissionsarm sind und dadurch Mensch und Umwelt schützen.

Motor

Leistungsstark, zuverlässig und sparsam

Antriebskraft und Leistungsstärke für Ihre Einsätze

Konstantleistungsstrategie

Ermöglicht ein schnelles Ansprechen bei wechselnden Lasten und liefert dabei unabhängig von den Betriebsbedingungen die gleiche Leistung.

Eine transparente Lösung zum Senken von Emissionswerten, die funktioniert.

Der Cat-Motor C7.1 ACERT erfüllt die aktuellen Emissionsnormen der Stufe IV, und das ohne Unterbrechung Ihres Arbeitsablaufs. Er ist:

- **Transparent:** kein Eingriff des Fahrers nötig
- **Robust:** Lebensdauer des Dieselpartikelfilters über die gesamte Nutzungsdauer der Maschine
- **Effizient:** keine Arbeitsunterbrechung, auch bei längerer Leerlaufzeit
- **Einfach:** minimale Wartung. Der längs eingebaute Motor vereinfacht die Wartung noch weiter.

Biodiesel – kein Problem

Der Motor ist auf die Verwendung von Biodiesel bis zu B20 gemäß ASTM 6751 ausgelegt – für mehr Flexibilität hinsichtlich potenzieller Kraftstoffeinsparungen.

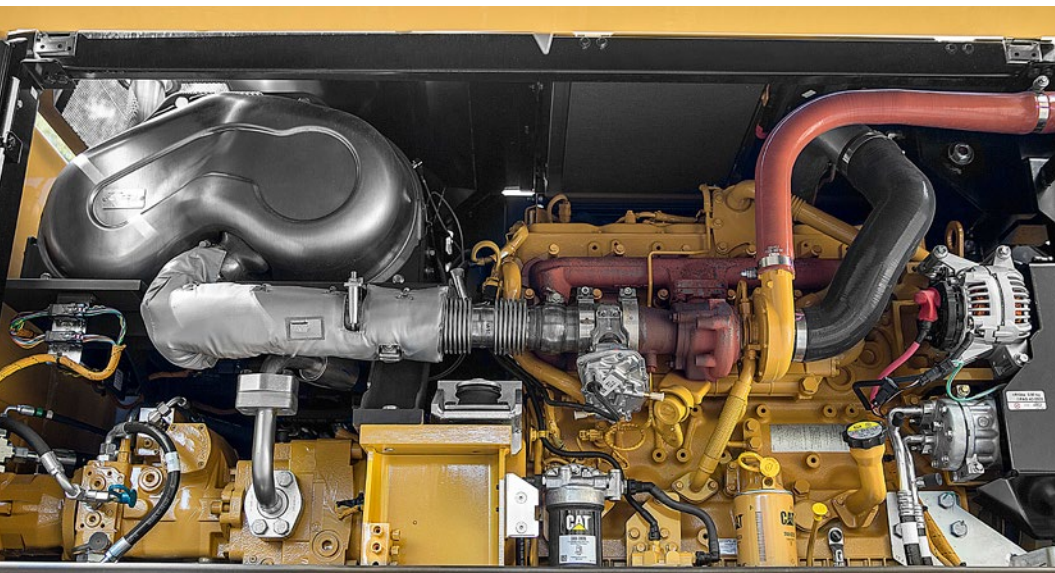
Bewährte Technologie

Damit unsere Technologien auch stets Ihren Anforderungen nach problemlosem Einsatz gerecht werden, haben wir diese unzählige Stunden getestet und validiert.



Kraftstoffsparende Funktionen, die Sie bemerken werden

- **Motordrehzahlautomatik:** senkt die Motordrehzahl ab, wenn die Maschine nicht arbeitet.
- **Leerlaufabschaltung:** schaltet den Motor ab, wenn er sich länger als eine voreingestellte Zeit im Leerlauf befindet.
- **Automatisches Kühlsystem:** variable Drehzahl und Automatikklüfter.
- **Verbesserter Eco-Modus:** verringert die Motordrehzahl bei identischer Leistungsabgabe.
- **Automatische Umschaltung in den Fahrmodus** bei Fahrbeginn.
- **Optimierter Fahrmodus:** Das Drehzahlniveau im Fahrmodus ist automatisch bedarfsorientiert eingestellt, um den Kraftstoffverbrauch weiter zu senken.



Hydrauliksystem

Schnell, präzise, flexibel



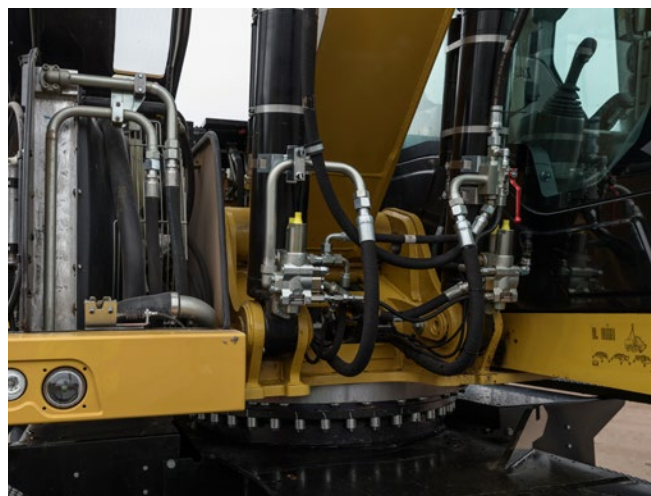
Für den schnellen Materialumschlag benötigen Sie eine effektive Hydraulik wie sie die Cat MH-Umschlagbagger liefern.

Effiziente Konstruktion, intelligent und schnell

- **Einfache Konstruktion** – Der Hauptsteuerblock und die Leitungsführung gewährleisten einen einfachen und klaren Aufbau, was zur Langlebigkeit beiträgt.
- **Intelligente Haupthydraulik** – Das System ermöglicht das Absenken der Motorlast, wenn diese nicht erforderlich ist, was sich in geringerem Kraftstoffverbrauch niederschlägt.
- **Separate Schwenkpumpe** – Ein geschlossener Hydraulikkreislauf ist nur für den Oberwagen vorgesehen. Mit zwei getrennten Pumpen (eine zum Schwenken und die andere für die weiteren Funktionen) werden schnellere und ruhigere Bewegungsabläufe möglich.

Unübertroffene Steuerung

- **Elektronische Pumpensteuerung** – Eines der wichtigsten Merkmale des MH3024 ist seine Steuerbarkeit. Eine der Schlüsselkomponenten hierfür ist die elektronische Pumpensteuerung (EPC, Electronic Pump Control), die Ansprechzeit und Präzision verbessert. Sie stellt den Förderstrom exakt dort bereit, wo er gebraucht wird, was sich in größerer Leichtgängigkeit und höherer Effizienz niederschlägt.
- **Einstellbare Ansprechempfindlichkeit der Hydraulik** – Damit können Sie die Empfindlichkeit der Maschine je nach Anwendungsfall einstellen.
- **Energieverwertung im Stielkreis** – Erhöht die Effizienz und verbessert die Steuerbarkeit, was zu höherer Produktivität der geraden Stiele mit Umlenker, führt.



Ausgewogenes Kühlerpaket

Der Hydraulikölkühler ist neben dem Motorkühler und dem luftgekühlten Ladeluftkühler (ATAAC, Air-To-Air Aftercooler) montiert. Das Kühlerpaket ist getrennt vom Motor angebracht und verfügt über eine ausgewogene Dimensionierung. Es bietet unübertroffene Kühlleistung selbst bei schwierigen Einsätzen.

Struktur – Hochfahrbare Fahrerkabine und Rahmen

Festigkeit, Flexibilität und Mobilität



Hervorragende Sicht – 2400-mm-Kabinenerhöhung

Die hydraulische Kabinenerhöhung ist wie folgt ausgelegt:

- **Stabil** – Breite Hubarme, tiefe Kastenprofilkonstruktion, massive obere und untere Anlenkungen sowie großdimensionierte Hydraulikzylinder dienen dem Anheben der Fahrerkabine und sorgen für größere Stabilität.
- **Schnell** – Zwei HD-Hydraulikzylinder ermöglichen das schnelle und kontrollierte Herauf- und Herunterfahren der Kabine.
- **Komfortabel** – Dank der Parallelogrammausführung bleibt die Kabine über den gesamten Hubweg in waagerechter Stellung. Außerdem wird die Bewegung der Kabine bei Annäherung an die Endstellung abgebremst und somit nicht abrupt gestoppt oder gestartet.
- **Sicher** – Im Fall einer hydraulischen Funktionsstörung kann die Fahrerkabine mit einem Hebel in der Kabine oder einem bodennahen Hebel am Rahmen abgesenkt werden.



Unterwagenoptionen

Durch die sorgfältig verlegten Hydraulikleitungen, eine Getriebeschutzabdeckung und die HD-Achsen eignen sich die Cat-Unterwagen bestens für den Einsatz im Materialumschlag. Um die für Ihre Anwendungen notwendige Stabilität zu gewährleisten, sind drei unterschiedliche Unterwagen verfügbar: Standardunterwagen 2,75 m, MH-Unterwagen 2,75 m und MH-Unterwagen 2,99 m.

- **NEU!** MH-Unterwagen 2,75 m mit oder ohne Räumschild – Das optionale, vor den vorderen Stabilisatoren montierte Räumschild, das in der Abfall- und Holzwirtschaft häufig zum Schieben von Material eingesetzt wird, ist auch für den MH-Unterwagen 2,99 m verfügbar.

HD-Achsen

Die Vorderachse bietet große Pendel- und Lenkeinschlagwinkel. Das Getriebe ist zum Schutz und für optimale Bodenfreiheit direkt an der Hinterachse montiert. Die Antriebswelle bietet lange Serviceintervalle.

Moderne Scheibenbremse

Die Scheibenbremsen wirken nicht auf die Antriebswelle, sondern direkt auf die Naben, um Planetenradspiel zu vermeiden. Das minimiert das Ruckeln beim Arbeiten mit frei stehender Maschine.

Fahrtriebskonzept

Der Fahrtrieb nutzt Motordrehmoment und -leistung effektiv für komfortables Fahren und verbesserte Laufruhe.

Das Drehzahlniveau im Fahrmodus ist automatisch bedarfsorientiert eingestellt, um den Kraftstoffverbrauch weiter zu senken.



Arbeitsausrüstung

Keine Kompromisse bei der Haltbarkeit

Sie wissen, wie wichtig eine optimierte Arbeitsausrüstung für den Einsatz eines MH-Umschlagbaggers ist. Die Ausleger und Stiele des MH3024 wurden speziell für Lasten entwickelt, wie sie beim Materialumschlag auftreten.

MH-Ausleger

MH-Ausleger umfassen Hochdruckleitungen für das Öffnen und Schließen sowie Mitteldruckleitungen für das Drehen des Anbaugeräts.

MH-Stiele

MH-Stiele sind mit Hoch- und Mitteldruck-Zusatzleitungen ausgestattet. Der 4900-mm MH-Greiferkranstiel bietet Reichweiten- und Tragfähigkeitswerte, wie sie in typischen Materialumschlageinsätzen gefordert werden, während der gerade 4200-mm MH-Stiel dann die beste Lösung darstellt, wenn zusätzliche Funktionen für Arbeitsgeräte erforderlich sind.

Spezialanwendungen

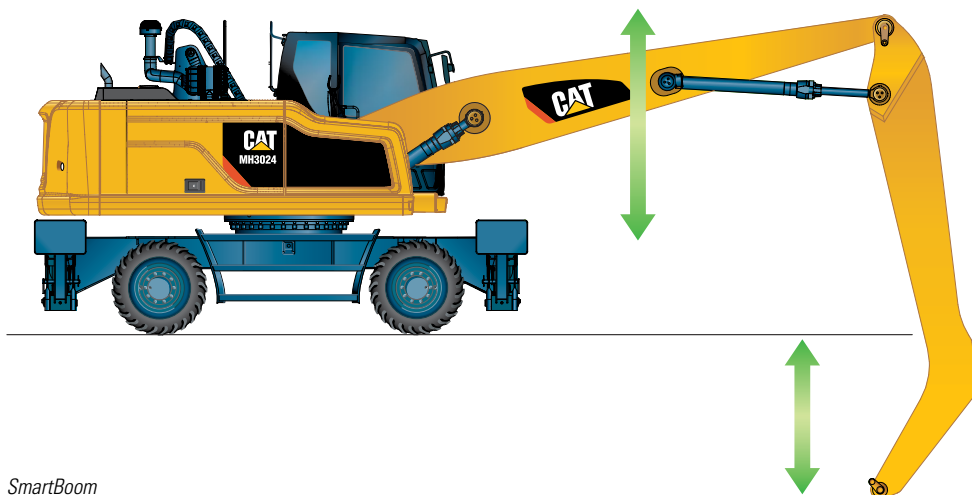
Unsere Umschlagmaschinen bieten die Möglichkeit, die hydraulische Kabinenerhöhung mit der traditionellen Erdbauausrüstung eines Hydraulikbaggers zu kombinieren. Diese Kombination hat sich in Müllumladestationen, im Tagebau und in Sägewerken bewährt.

Gerade Stiele sowie Greiferkranstiele sind in Verbindung mit einem variabel anpassbaren (VA-) oder Monoblockausleger erhältlich.

SmartBoom™

Der Fahrer kann sich ganz auf die Arbeit konzentrieren

Die einzigartige Auslegerschwimmfunktion Cat SmartBoom sorgt für eine erhebliche Verbesserung von Fahrerkomfort und Arbeitswirkungsgrad, indem die Übertragung von Spannungen und Vibrationen auf die Maschine reduziert wird. Ladearbeiten lassen sich produktiver und kraftstoffsparender durchführen, weil der Ausleger sich durch sein Eigengewicht absenkt.



SmartBoom

Intelligente Funktionen

Einfacher als je zuvor

Joystick-Lenkung (optional)

Halten Sie beide Hände an den Joysticks, selbst wenn sie die Maschine umsetzen müssen, während Sie gleichzeitig die Anbaugeräte bewegen.

Oberwagen- und automatische Fahrsperrre

Der Fahrer muss sich zum Betätigen des Oberwagensperrbolzens nicht bücken.

- Einfach Taste drücken,
- Oberwagen aufs Fahrwerk ausrichten,
- Gute Fahrt: Eine grüne Kontrollleuchte bestätigt, dass Oberwagen und Anbaugeräte automatisch gesperrt wurden.
- Die Oberwagensperre kann unabhängig von der Anbaugerätesperre bei geringer Geschwindigkeit (unter 5 km/h) aktiviert werden.

Integrierter PIN-Code

Kein Kauf eines optionalen Sicherheitssystems zum Schutz Ihrer Ausrüstung gegen Diebstahl erforderlich.

- Der PIN-Code ist standardmäßig in den Monitor integriert
- Durch Eingabe des richtigen Codes kann der Motor angelassen werden

Die Wegfahrsperrre (MSS, Machine Security System – Sonderausrüstung) erhöht den Schutz bei Bedarf noch mehr.

Fahrtregler

Sie brauchen nicht ständig aufs Pedal zu treten.

- Einfach die gewünschte Geschwindigkeit auswählen
- Favoriten-Taste auf dem Monitor drücken
- Gute Fahrt!



Automatische Load-and-Go- Achsen Sperre

Drückt das Pedal für Sie,
und Sie haben weniger
zu tun

Die Maschine erkennt automatisch, wenn Betriebsbremse und Achse gesperrt (z. B. beim Arbeiten) oder freigegeben werden müssen (Straßenfahrt); daher muss der Fahrer nicht ständig das Pedal betätigen. Bremse und Achse werden durch Betätigen des Fahrpedals automatisch entriegelt.



Höchster Komfort

Der Fahrer kann über die gesamte Schicht produktiv arbeiten



Bei unseren Fahrerkabinen steht der Fahrer im Mittelpunkt – sie sind einzigartig.

Ergonomische Gestaltung

- Häufig benutzte Schalter sind zentral angeordnet, auf ein Minimum reduziert und befinden sich ideal in Joysticknähe.
- Ablagefächer sind nützlich... wenn sie ergonomisch konstruiert sind. Viele Verstaumöglichkeiten, z. B. für Schutzhelm, Getränke, Handy und Schlüssel

Bequeme Sitzvarianten

Unsere Sitze bieten genau den Komfort, der für einen langen Arbeitstag erforderlich ist, und sind völlig individuell einstellbar. Alle Sitze sind beheizbar und luftgedämpft. Eine automatische Gewichtseinstellung und luftgekühlte Sitze sind erhältlich.

Sicherheit serienmäßig

Fahrerkabinen mit Umsturzschutz (TOPS, Tip Over Protection Structure), Sicherheitsgurt-Warnalarm, Sicherheitshebel, Serienkamera ... u. v. a. m.

Details, die den Unterschied ausmachen

Werfen Sie einen Blick auf die Fahrerkabine, und Sie werden sehen, dass Vergnügen bei der Arbeit von der Verbesserung kleiner Details kommt.

Intelligente Bedienelemente verringern Ermüdungserscheinungen

- Merkmale wie die Auslegerschwimmfunktion SmartBoom oder die Joystick-Lenkung leisten einen wertvollen Beitrag zur Erhöhung Ihrer Produktivität.
- Neue Technologien, die die Arbeit intuitiv gestalten, so z. B. die Oberwagen- und automatische Fahrsperrung oder die automatische Brems- und Achsensperre, verringern die Anzahl der von Ihnen auszuführenden Handgriffe.

Einstecken, Aufladen und Abspielen Ihrer Audiogeräte

- Mit dem komfortabel angeordneten 12 V/10 A-Stromversorgungsanschluss können Sie Ihren Laptop oder einen Tablet-PC laden.
- Ein MP3-fähiges Radio mit CD-Player, Lautsprechern und USB-Anschluss ist erhältlich.



Einfachheit und Funktionalität

Zur Erleichterung der Arbeit



Eine Fahrerkabine genau für Sie – voll einstellbar

- Armlehnen, verstellbar in Höhe und Winkel
- Die Lenksäule kann nicht nur vor- und rückwärts gekippt werden, sondern ist auch in der Höhe einstellbar
- Die Empfindlichkeit der Maschinenhydraulik ist einstellbar, sodass sie sanfter oder spontaner anspricht
- Zuweisung der Steuerung von Joystick und linkem Pedal: kann je nach Bedarf und Werkzeug angepasst werden
- Optionaler Joystick für verbesserte Steuerung (zwei Schieberegler, jeweils fünf Knöpfe)
- Klimaautomatik
- Die optionalen beheizbaren Spiegel können nun auch aus der Kabine elektrisch verstellt werden

Unglaublich niedriger Geräuschpegel, weniger Ermüdungserscheinungen

Der erhöhte Fahrerkabinendruck verhindert in Verbindung mit der Konstruktion das Eindringen von Staub und macht die Fahrerkabine schalldichter.



Hervorragende Sicht: Sehen Sie den Unterschied!

- Alle Glasflächen wurden im Vergleich zum Vorgängermodell erheblich vergrößert
- LED-Arbeitsscheinwerfer und Halogen-Frontfahrerscheinwerfer als Standardausrüstung
- LED-Kabinendeckeneuchte als Standardausrüstung
- Serienmäßiger Rückspiegel UND seitliche Weitwinkelkameras
- Weitwinkelspiegel für bessere Sicht, auch bis auf den Boden
- Intermittierende Parallelscheibenwischer (vier Intervalle) für die gesamte Frontscheibe

Serienmäßige LED-Leuchten für BEIDE Kameras, um Tag und Nacht den Überblick zu behalten

Die Rückfahrkamera ist zur Gewährleistung eines besseren Schutzes in das Kontergewicht eingebaut.

Geteilte Ansicht BEIDER Kameras auf nur einem Monitor

Die Ansichten beider Kameras werden nebeneinander auf dem zusätzlichen breiten Farbmonitor angezeigt – für bessere Sicht auf den ersten Blick.

Großer Farbmonitor in der Maschine

Der leicht ablesbare, hochauflösende LCD-Monitor versorgt Sie in der Landessprache mit wichtigen Informationen. Favoriten-Tasten ermöglichen einen schnellen Zugriff auf häufig genutzte Funktionen. Mit der Arbeitsgeräthewahlfunktion können bis zu zehn verschiedene hydraulische Arbeitsgeräte voreingestellt werden, die sich dadurch schnell wechseln lassen.

Servicefreundlichkeit

Wenn es auf die Verfügbarkeit ankommt

Bequemer Zugang integriert

Routinemäßig zu wartende Baugruppen wie Kraftstoff- und Motorölfilter sowie Entnahmeventile sind vom Boden aus erreichbar, und Kraftstoff- und DEF-Tank (Diesel Exhaust Fluid, Harnstoff) sind über die neue rutschfeste ausklappbare Servicestufe bequem zu erreichen. Zugangsstellen verfügen über breite Wartungsklappen aus Verbundwerkstoffen und sind widerstandsfähiger gegen Stoßeinwirkungen; alle Klappen sind mit Gasdruckfedern ausgerüstet, die das Öffnen erleichtern.

Optimale Kühlleistung bei jeder Temperatur

Parallel angeordnete Kühler und die Konstruktion des Axiallüfters ermöglichen eine höhere Kühlleistung. Das System ist vom Motorraum vollständig getrennt, um Geräuschentwicklung und Wärme zu vermindern; alle Kühler sind im gleichen Bereich zusammengefasst und besitzen leicht zu reinigende Elemente, die ohne Werkzeuge herausgekippt werden können.

- Das Kühlerpaket umfasst ein feinmaschiges Sieb für verbesserten Kühlerschutz sowie einen Motor-Luftvorreiniger.
- Die optionale Müllumschlag-Ausrüstung bietet eine zusätzliche Umkehrlüfterfunktion mit einstellbaren Intervallen sowie ein vibrierendes Schutzgitter auf der Kühlsystemhaube. Diese Schwingungen schütteln zusammen mit dem umgekehrten Luftstrom angesammelte Partikel aus dem Sieb.

Frischlufthgarantie

Durch die Anordnung der Lüftung in der Fahrerkabine kann Luft von außen durch den Frischluftfilter in die Fahrerkabine gelangen. Der Filter befindet sich auf der Seite der Fahrerkabine, damit er leicht erreichbar ist, und wird durch eine verschließbare Klappe geschützt, die mit dem Zündschlüssel geöffnet werden kann.

Schmierung und Kraftstoff

Zum Schmieren des gesamten Oberwagens ist ein zeitsparendes automatisches Schmieresystem vorhanden. Schmierstellen für den Unterwagen werden auf ein Minimum reduziert und sind in Gruppen zusammengefasst. Bei der Antriebswelle wurden die Schmierintervalle von 500 auf 1000 Betriebsstunden verlängert und haben somit das gleiche Schmierintervall wie das untere Achslager. Eine elektrische Betankungspumpe ist ebenfalls verfügbar. Der Schlauch kann in einem speziellen Ablagekasten gelagert werden, sodass er sauber bleibt. Zusammen mit der neuen elektrischen Ansaugpumpe durch die der Kraftstoff anfänglich nicht mehr manuell angesaugt werden muss und dem Wasserabscheider, erhalten Sie eine Maschine, die anspruchsvollste Wartungsarbeiten für Sie erledigt.

Konsequent einfach.



Integrierte Technologien

Wissen zahlt sich aus

Cat Connect nutzt Technologien und Services geschickt zur Verbesserung Ihrer Effizienz am Einsatzort. Über diese Daten erhalten Sie mehr Informationen und Erkenntnisse über Ihre Maschinen und Arbeitsschritte als je zuvor.



MASCHINENMANAGEMENT

Maschinenmanagement – Längere Maschinenverfügbarkeit und niedrigere Betriebskosten.



PRODUKTIVITÄT

Produktivität – Überwachung der Produktion und Sicherstellen der Effizienz vor Ort

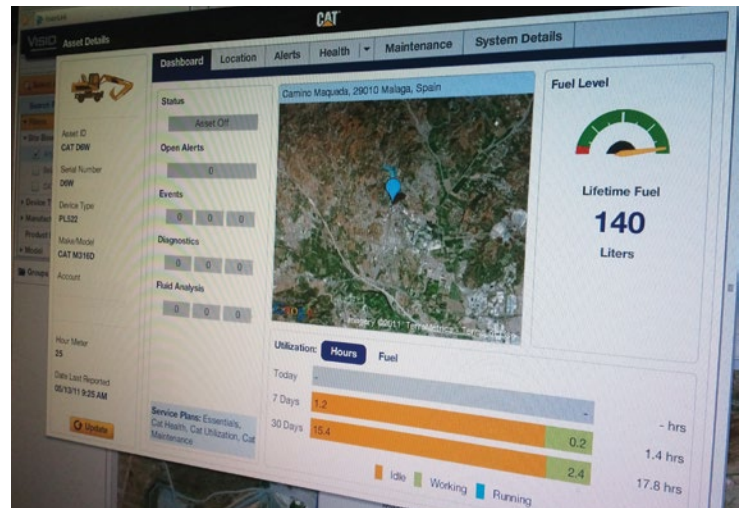


SICHERHEIT

Sicherheit – Höhere Aufmerksamkeit am Einsatzort zur Sicherheit von Mitarbeitern und Maschinen.

Link

Link-Technologien bieten drahtlose Funktionen für Maschinen und ermöglichen so einen wechselseitigen Austausch von Informationen.



Verwalten Sie Ihre Maschine online

Cat Product Link ist ein System, welches tief in das Maschinenüberwachungssystem integriert ist und das dafür sorgt, dass Sie beim Maschinenmanagement nicht länger auf Vermutungen angewiesen sind. Das System verfolgt Maschinenstandort, Betriebsstunden, Kraftstoffverbrauch, Produktivität, Stillstandszeiten und Diagnosecodes über VisionLink® zur Maximierung der Effizienz, Verbesserung der Produktivität und zum Senken der Betriebskosten.

Rundum-Kundenservice

Ihr Cat-Händler unterstützt Sie wie kein anderer



Zuverlässiger Kundendienst

Von Unterstützung bei der Wahl der richtigen Maschine bis hin zu ständiger fachkundiger Betreuung bieten Cat-Händler beste Verkaufsberatung und perfekten Service.

- **Beste langfristige Investitionen** mit Finanzierungslösungen und Serviceleistungen
- **Produktiver Betrieb** durch Fahrerschulungen
- **Vorbeugende Wartung** und Wartungsverträge zum Festpreis
- **Maschinenverfügbarkeit** mit unübertroffener Teileverfügbarkeit
- **Reparieren, aufarbeiten oder ersetzen?** Ihr Händler hilft, die vorteilhafteste Option zu ermitteln.

Arbeitsgeräte

Mehr bewegen, mehr erreichen



Optionaler 15-kW-Cat-Generator

Wenn Ihr Arbeitsgerät oder der Einsatzbereich zusätzliche Leistung erfordert, kann der MH3024 mit einem optionalen 15-kW-Gleichlaufgenerator ausgestattet werden. Der geschützte Gleichlaufgenerator liefert verbesserte Sortierfähigkeit. Das Stromaggregat erzeugt ausreichend Strom, um einen Magneten mit einem Durchmesser von bis zu 1,4 m zu betätigen. Der optionale Gleichlaufgenerator wird am Oberrahmen untergebracht, wo er problemlos gewartet werden kann und andere Bauteile der Maschine nicht versperrt.

Mit der bedienerfreundlichen Materialsortiersteuerung kann der Fahrer die Stromzufuhr zum Magneten in kurzen Intervallen ein- und ausschalten, ohne den eigentlichen "Abwurf"- oder "Umkehrspannungs"-Zyklus des Magneten auszulösen, mit dem sich der Magnet während der normalen Arbeit schnell und vollständig von Material befreien lässt.

Dieses Generatorsystem wurde von Caterpillar entwickelt und wird von Cat-Händlern weltweit verkauft und gewartet.





Anbaugeräte-Lösungen für Industrie- und Recycling-Einsätze

Wenn Produktivität, Zuverlässigkeit und Stabilität wichtig sind, dann sind Cat-Anbaugeräte die perfekte Lösung.

Produktiv und perfekt abgestimmt

Be- und Entladen ist für Ihre Produktivität entscheidend. Die Greifer wurden für maximales Eindringen in das Haufwerk entwickelt. Es wird die volle Leistung Ihrer Maschine genutzt, um kurze Öffnungs-/Schließzeiten sowie eine hohe Schließkraft zu gewährleisten. 360° Drehwerke sorgen für präzise Platzierung. Gemeinsam können ein MH3024 und ein Cat-Greifer große Volumen mit minimalem Zeit- und Arbeitsaufwand bewegen.

Ausgelegt für schweres Material

Cat-Greifer sind optimal auf das Material abgestimmt, das bewegt werden soll. Hydraulische Bauteile sind vor Schäden geschützt, können bei normalen Wartungsarbeiten aber problemlos erreicht werden. Komponenten, die zum Graben und Eindringen ins Material eingesetzt werden, sind aus hochwertigem, verschleissfesten Material gefertigt. Cat-Greifer sind langlebig und sorgen so für ein positives Betriebsergebnis.

Mehrschalengreifer

Die perfekte Lösung für Schrottplätze, Recyclinganlagen und Umladestationen. Diese Greifer sind mit 4 oder 5 Schalen ausgestattet und bieten ein Fassungsvermögen von 600 bis 1000 l. Verschiedene Schalenoptionen ermöglichen eine individuelle Anpassung des Greifers an das jeweilige Material.

NEU! Die neuen Greifer können den Kraftstoffverbrauch weiter reduzieren. Sie weisen ein niedrigeres Eigengewicht auf und führen zu schnelleren Taktzeiten. Durch die Verwendung von Gussteilen anstelle von geschweißten Strukturen in hochbeanspruchten Bereichen wird die Lebensdauer Ihrer Ausrüstung erhöht.

Zweischalengreifer

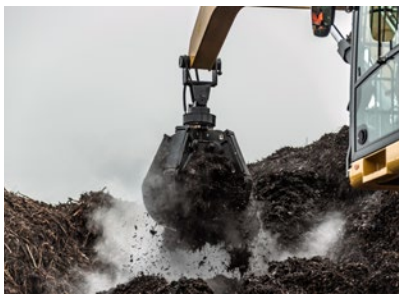
Die perfekte Lösung für das Auf- oder Umladen großer Mengen losen Materials wie Getreide, Kohle, Sand und Kies. Diese Greifer können je nach Anforderung mit verschiedenen Schalen für unterschiedliche Kapazitäten ausgestattet werden.

Tiefbaugreifer

Cat-Tiefbaugreifer sind speziell für Umschlagmaschinen und Grabarbeiten konstruiert, bei denen ein gutes Eindringvermögen erforderlich ist.

Recyclingsortiergreifer

Der Abfallentsorgungsgreifer wurde speziell für maximale Kapazitäten und Volumen bei nachweisbar niedrigem Kraftstoffverbrauch konzipiert.



Die Maschine optimal nutzen

Durch Verwendung eines geraden Stiels mit Löffelzylinder in Kombination mit einem der vielen Cat-Anbaugeräte, können Sie die Einsatzmöglichkeiten des MH3024 problemlos erweitern. In diesem Fall lassen sich Anbaugeräte mit dem Schnellwechsler schnell austauschen.

Zehn Förderstrom- und Druckeinstellungen der Hydraulikpumpe können über den Monitor festgelegt werden, sodass die Hydraulikparameter nicht bei jedem Anbaugerätewechsel neu eingestellt werden müssen.

Sicherheit

Ihre Sicherheit ist SERIENMÄSSIG

Integrierte Leistungsmerkmale

Integrierte intelligente Funktionen verbessern die Sicherheit:

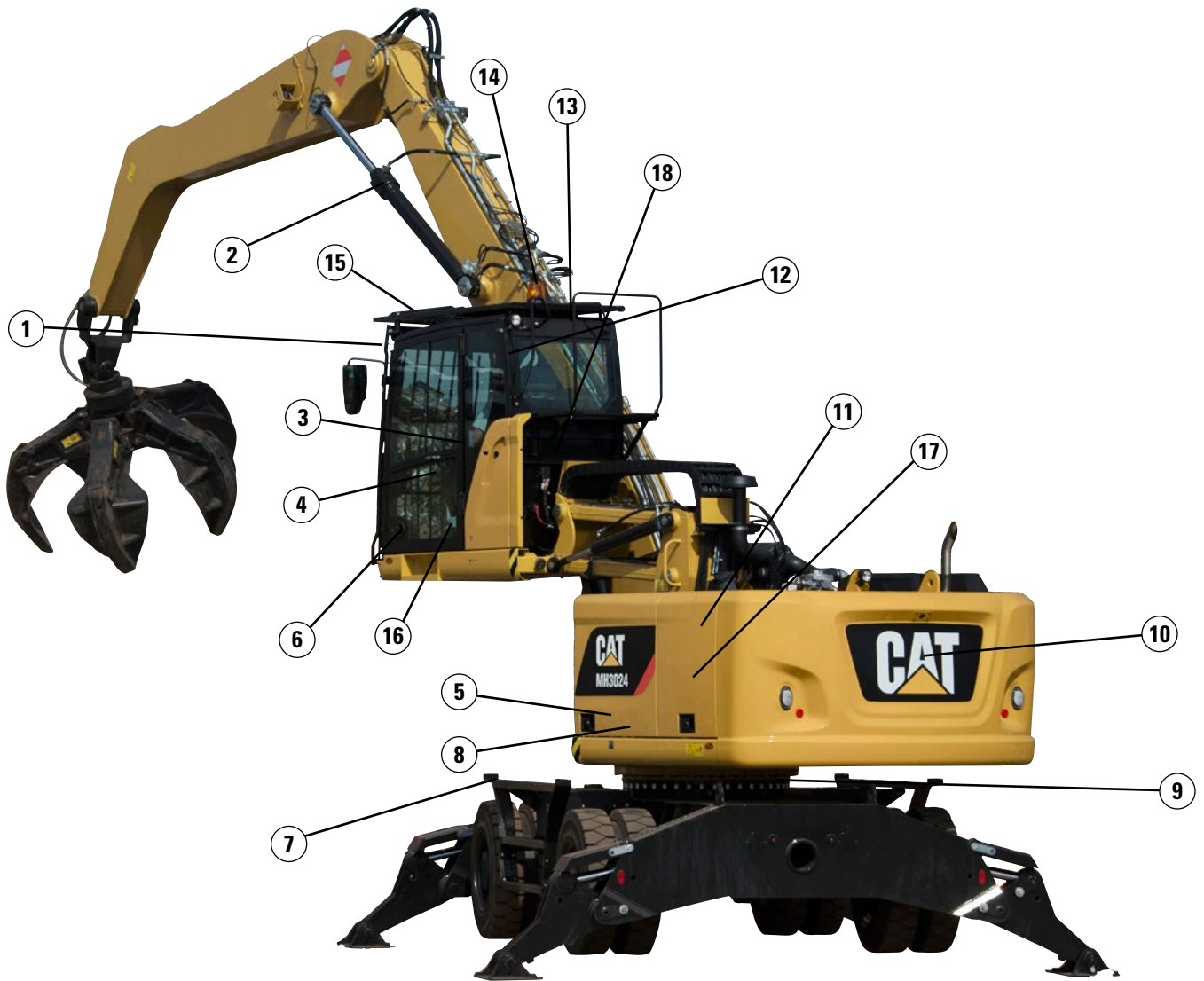
- Sicherheitsgurt und Warnanzeigen (Monitor)
- Automatische Oberwagensperre
- Automatische Verriegelung von Bremsen und Achsen
- Sicherheitshebel, verhindert den Ausstieg, wenn die Arbeitsfunktionen nicht verriegelt sind
- Not-Aus-Schalter und Batterie Hauptschalter
- Fahralarm
- Rohrbruchsicherungen
- Schnellwechslerschalter, erfüllt die Anforderungen der ISO 13031



Einstieg in die Fahrerkabine

Wir haben die Lösung zum sicheren Einstieg in die Fahrerkabine:

- Drei auf den Fahrerkabineneingang ausgerichtete lange Zugangsstufen
- Eine zusätzliche Stufe, die in die Oberwagenschürze direkt unterhalb der Kabinentür integriert ist
- Rutschfeste Bleche auf allen Laufstegen und Stufen reduzieren die Ausrutschgefahr
- Die neigbare Konsole gewährleistet einen hindernisfreien Ein- und Ausstieg
- **NEU!** Optionale Stufen an der Vorder- und Rückseite des Unterwagens für direkten Zugang zur Fahrerkabine, wenn diese nicht am Fahrgestell ausgerichtet ist.



- 1) Frontscheibe und Dachfenster aus Verbundsicherheitsglas
- 2) Rohrbruchsicherungen
- 3) Warnleuchte bei nicht angelegtem Sicherheitsgurt
- 4) Sicherheitshebel
- 5) Not-Aus-Schalter
- 6) Automatische Verriegelung von Bremsen und Achsen
- 7) Gestanzte rutschfeste Laufflächen
- 8) Batterie Hauptschalter
- 9) Elektronische Verriegelung für Schwenkfunktionen und Anbaugeräte
- 10) Einstellbarer Fahralarm
- 11) Alle Türen/Hauben/Klappen mit Gasdruckfedern ausgerüstet
- 12) Nothammer und Notausstieg
- 13) Schallgedämpft
- 14) Rundumleuchte verfügbar
- 15) TOPS (Tip Over Protection Structure, Umsturzschutz)-Fahrerkabine ist kompatibel mit oberen/unteren Schutzvorrichtungen
- 16) Sicherheitshebel zum Absenken der Kabine, entweder vom Boden aus oder direkt aus der Kabine
- 17) Klappbare Wartungsplattform
- 18) Erweitertes Filtersystem für die Fahrerkabine (optional)

Sicherheitsoptionen für spezielle Anwendungen

- **Schlagfeste Frontscheibe (einteilig) und Dachfenster**, 10 mm dick, erfüllt die Normen EN356 P5A.
- **Hochschlagfeste, festverbaute Frontscheibe (zweiteilig) und Dachfenster**, 26 mm dick, erfüllt die Normen EN356 P8B.
- **Advanced Cab Filtration System:** Kabinenbelüftung mit verbesserter Filterwirkung (optional) Es umfasst:
 - einen integrierten Luftvorfilter, der auch die Lebensdauer des Filters verlängert
 - ein Frischluftfiltersystem mit H13- und ABEK1-Hg-Filtern gegen Gerüche und Gas
 - ein Umluftfiltersystem mit einem H13-Filter

Mobilbagger für Materialumschlag MH3024 – Technische Daten

Motor		
Motortyp	Cat C7.1 ACERT ⁽¹⁾	
Nennleistungen	1550/min	
Motor-Bruttoleistung (max.)		
ISO 14396 (metrisch)	129,4 kW	176 PS
Nettoleistung (Nennwert) ⁽²⁾		
ISO 9249/SAE J1349 (metrisch)	126 kW	171 PS
80/1269/EWG	126 kW	169 HP
Nettoleistung (max.)		
ISO 9249/SAE J1349 (metrisch)	126 kW	171 PS
80/1269/EWG	126 kW	
Bohrung	105 mm	
Hub	135 mm	
Hubraum	7,01 l	
Max. Drehmoment bei 1400/min	830 Nm	
Anzahl der Zylinder	6	

⁽¹⁾ Erfüllt Emissionsnormen Stufe IV.

⁽²⁾ Nenndrehzahl 1550/min. Konstante Leistung von 1500 – 1550/min.

- Die angegebene Nettoleistung ist die am Schwungrad verfügbare Leistung, wenn der Motor mit Luftfilter, CEM-Abgasnachbehandlung (Clean Emissions Module, Modul für saubere Emissionen), Drehstromgenerator und Motorlüfter ausgerüstet ist, der mit einer mittleren Drehzahl läuft.
- Bei bis zu 3000 m Höhenlage ist keine Leistungsrosselung erforderlich. Ab 3000 m wird die Motorleistung automatisch gedrosselt.

Getriebe		
Vorwärts/rückwärts		
1. Gang	10,0 km/h	
2. Gang	25,0 km/h	
Kriechgang		
1. Gang	3,0 km/h	
2. Gang	10,0 km/h	
Zugkraft	125 kN	
Max. Steigfähigkeit bei 23.500 kg	65 %	

Schwenkwerk	
Max. Schwenkgeschwindigkeit	8,1/min
Max. Schwenkmoment	54 kNm

Unterwagen	
Achsen-Bodenfreiheit	325 mm
Max. Lenkwinkel	35,0°
Achspendelwinkel	±5,0°
Kleinster Wenderadius	
Über Reifen	6800 mm
Über Verstellausleger	7600 mm
Über Monoblockausleger	9000 mm
Ende des MH-Auslegers (mit 4,9-m MH-Greiferkranstiel)	8800 mm

*Maß für Standard- und MH-Unterwagen. Bei Maschinen mit Luftreifen 11.00-20 35 mm addieren.

Füllmengen	
Kraftstofftank (Gesamtinhalt)	330 l
DEF-Tank	34,5 l
Kühlsystem	46,9 l
Kurbelgehäuse	18,5 l
Hinterachsgehäuse (Differenzial)	14 l
Vordere Lenkachse (Differenzial)	10,5 l
Seitenantrieb	2,5 l
Lastschaltgetriebe	2,5 l

Mobilbagger für Materialumschlag MH3024 – Technische Daten

Gewichtsangaben

Einsatzgewicht* 22.275 kg-23.665 kg

MH-Ausleger (6,4 m)

MH-Unterwagen 2,75 m, gerader MH-Stiel (4200 mm) 23.565 kg

MH-Unterwagen 2,75 m, MH-Greiferkranstiel (4900 mm) 23.160 kg

MH-Unterwagen 2,99 m, gerader MH-Stiel (4200 mm) 23.665 kg

MH-Unterwagen 2,99 m, MH-Greiferkranstiel (4900 mm) 23.260 kg

Standardunterwagen, gerader MH-Stiel** (4200 mm) 23.390 kg

Monoblockausleger

Standardunterwagen**, Greiferkranstiel (3300 mm) 22.275 kg

Verstellausleger

Standardunterwagen**, gerader Stiel (2800 mm) 23.130 kg

Stiele***

gerader Stiel (2500 mm)** 850 kg

gerader Stiel (2800 mm)** 895 kg

Greiferkranstiel (3300 mm) 515 kg

Gerader MH-Stiel (4200 mm)** 1275 kg

MH-Greiferkran (4900 mm) 885 kg

MH-Räumschild (2,75 m) 705 kg

MH-Räumschild (2,99 m) 745 kg

Abstützplanierschild 850 kg

Vollgummireifen (Delta- im Vergleich zu Standardreifen) 950 kg

Kontergewicht 4200 kg

*Einsatzgewicht mit Vollgummireifen, Kontergewicht 4200 kg, vollem Kraftstofftank, Fahrer, Unterwagen mit vier Abstützpratzen und Anbaugerät (1400 kg). Das Gewicht ändert sich je nach Maschinenausführung.

**Standardunterwagen mit Abstützplanierschild und 1 Paar Abstützpratzen und Luftreifen.

***Einschließlich Zylinder, Löffelumlenkung, Bolzen und Standard-Hydraulikleitungen.

Hydrauliksystem

Tankinhalt 153 l

Systeminhalt 345 l

Hydrauliksystem: Höchstdruck

Arbeitshydraulik

Normallast 350 bar

Schwerlast 370 bar

Fahrkreis 350 bar

Zusatzhydraulik

Hochdruckkreis 350 bar

Mitteldruckkreis 210 bar

Schwenkwerk 310 bar

Hydrauliksystem: Max. Volumenstrom

Arbeits-/Fahrhydraulik 290 l/min

Zusatzhydraulik

Hochdruckkreis 250 l/min

Mitteldruckkreis 49 l/min

Schwenkwerk 108 l/min

Reifen

Zwillings-Luftreifen 11.00-20

10.00-20 (Zwillings-Vollgummireifen)

Räumschild

Schildausführung Radial

Schildhöhe 920 mm

Breite 2750 mm, 2990 mm

Mobilbagger für Materialumschlag MH3024 – Technische Daten

Emissionen und Sicherheit

Motoremissionen	Stufe IV
Harnstoff /DEF	Muss ISO 22241 erfüllen
Betriebsflüssigkeiten (optional)	
Cat Bio HYDO Advanced	Leicht biologisch abbaubar
	Mit dem EU-Umweltzeichen (Euroblume) zertifiziert
Biodiesel bis B20	Erfüllt die Normen EN 14214 bzw. ASTM D6751 mit Standard-Mineraldieselmotoren gemäß EN590 bzw. ASTM D975
Schwingungswerte	
Maximalwert Hand/Arm	
ISO 5349:2001	<2,5 m/s ²
Maximalwert Ganzkörper	
ISO/TR 25398:2006	0,5 m/s ²
Sitzübertragungsfaktor	
ISO 7096:2000 – Spektralklasse EM5	<0,7

Klimaanlage

Die Klimaanlage dieser Maschine enthält das fluorierte Treibhausgaskältemittel R134A ("Global Warming"-Potenzial = 1430). Die Anlage enthält 1,15 kg des Kältemittels, was einem CO₂-Äquivalent von 1,645 Tonnen entspricht.

Normen

Fahrschutzvorrichtung	
Oberer/Vordere Schutzvorrichtungen	Schutzgitter (FOPS, Falling Object Protective Structure) erfüllt die FOPS-Kriterien gemäß ISO 10262:1998 und SAE J1356:2009
Fahrerkabine/Geräuschpegel	Entspricht den einschlägigen Normen, wie unten aufgeführt

Geräuschpegel

Schalldruckpegel – Innengeräusch	
ISO 6396:2008	71 dB(A)
Schalleistungspegel – Außengeräusch	
ISO 6395:2008	99 dB(A)*

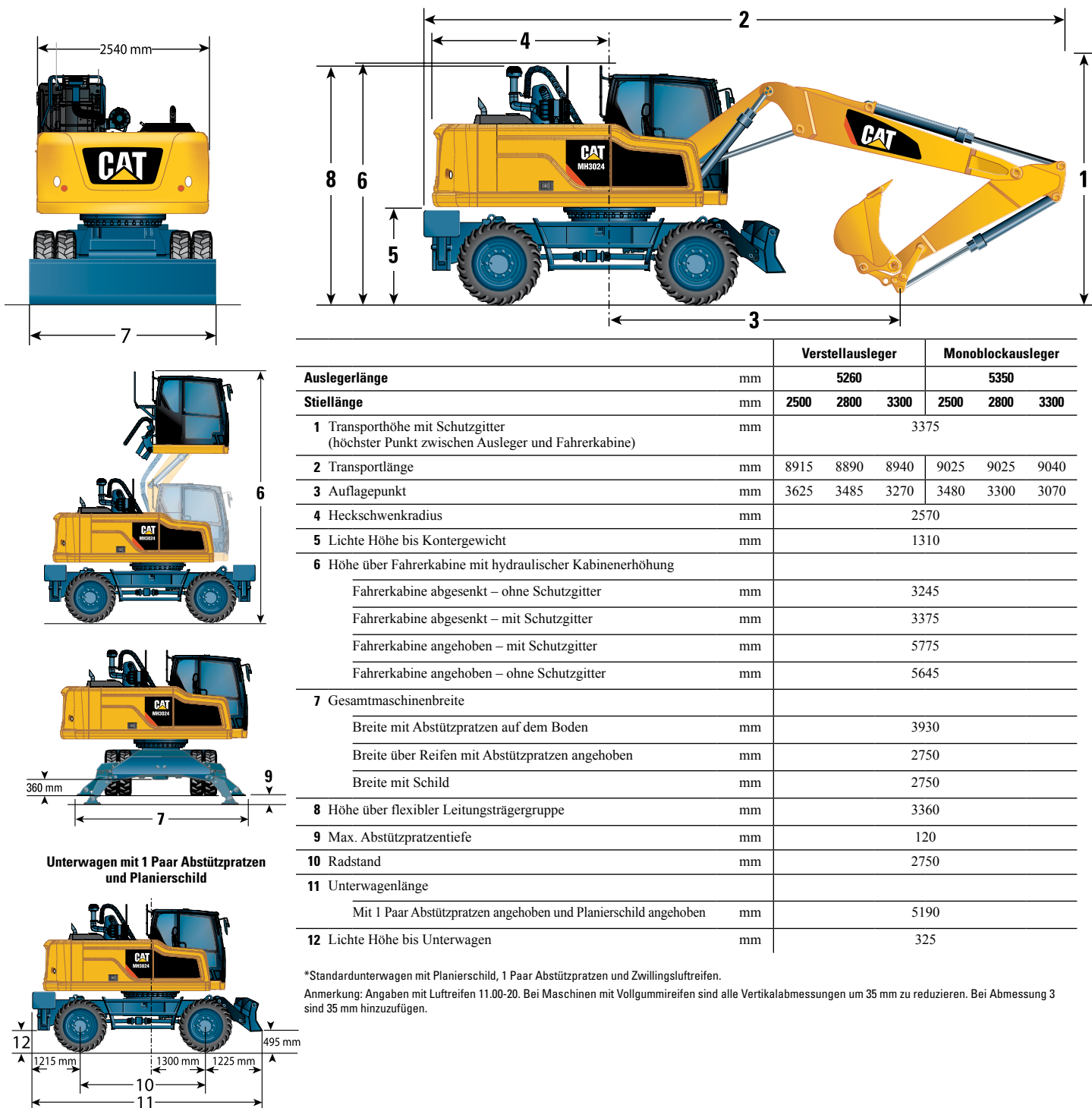
*Geräuschpegel für eine Maschine ohne den Generator.

- Innengeräusch – Der Schalldruckpegel wird nach ISO 6396:2008 bei der von Caterpillar angebotenen, ordnungsgemäß montierten und gewarteten Fahrerkabine bei geschlossener Tür und geschlossenen Fenstern gemessen.
- Außengeräusch: Der angegebene Schalleistungspegel wird nach den in 2000/14/EG genannten Verfahren und Bedingungen – geändert durch 2005/88/EG – gemessen.
- Bei längerem Betrieb der Maschine mit offenem Bedienungsstand oder offener Fahrerkabine (bei nicht ordnungsgemäßer Wartung oder offenen Türen/Fenstern) bzw. in lauter Umgebung kann ein Gehörschutz erforderlich sein.

Mobilbagger für Materialumschlag MH3024 – Technische Daten

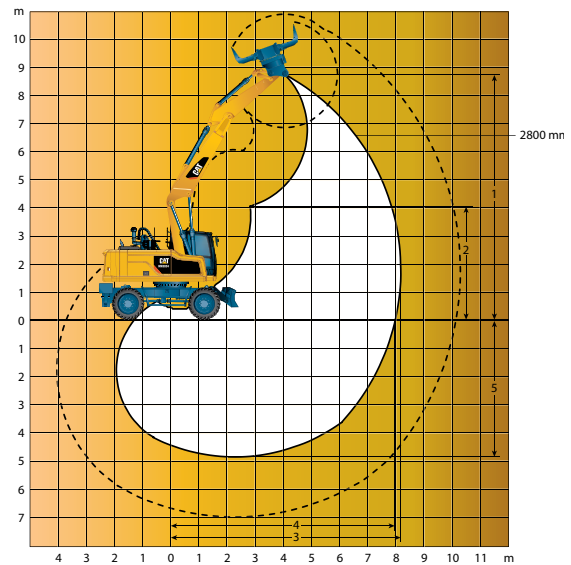
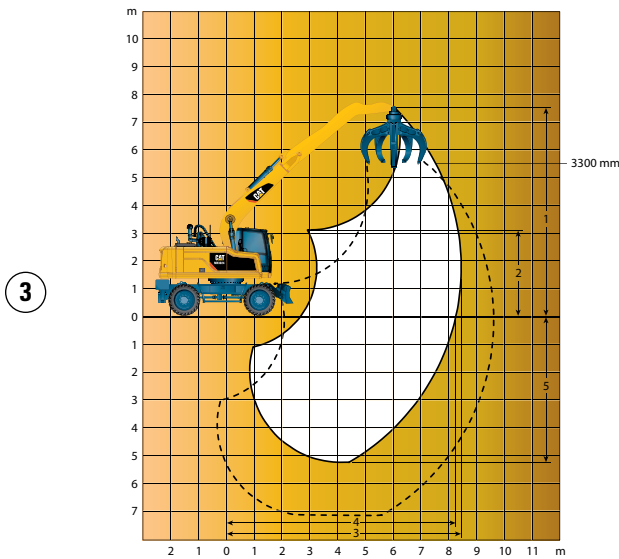
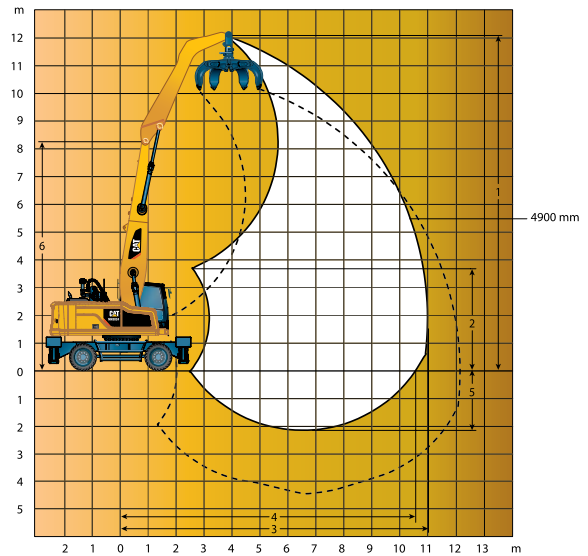
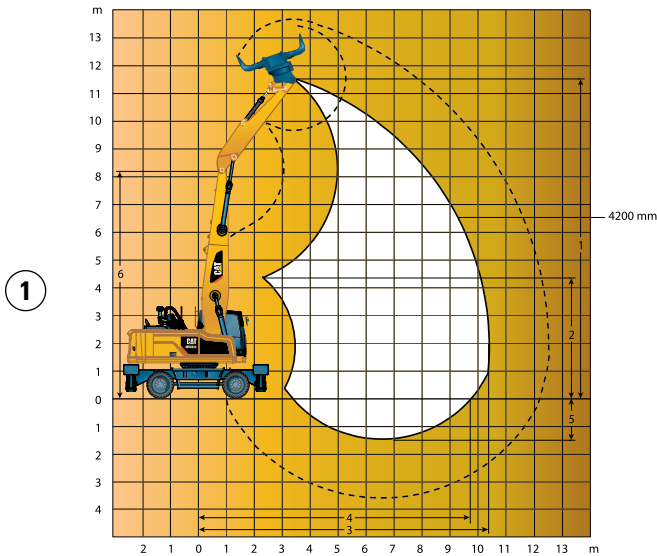
Abmessungen – mit Standardunterwagen*

Bei allen Angaben zu Abmessungen handelt es sich um Näherungswerte.



Mobilbagger für Materialumschlag MH3024 – Technische Daten

Arbeitsbereiche



		①	②	③	④
Auslegerausführung		MH-Ausleger	MH-Greiferkran	Monoblockausleger	Verstellausleger
Auslegerlänge		6400	4900	5350	5260
Stiellänge	mm	4200	4900	3300	2800
Stielausführung		MH-Gerade	MH-Greiferkran	Greiferkran	Gerade
1 Max. Höhe	mm	11.520	12.065	7555	8715
2 Mindestschütthöhe	mm	4330	3680	3140	4060
3 Max. Reichweite	mm	10.345	11.005	8470	8200
4 Max. Reichweite auf Standebene	mm	9720	10.570	8275	7970
5 Max. Tiefe	mm	1485	2185	5245	4880
6 Auslegerbolzenhöhe	mm	8235	8235	—	—

Alle Abmessungen beziehen sich auf Stielkopfbolzen mit Vollgummireifen.
Diese Abmessungen sind unabhängig vom Unterwagentyp.

Mobilbagger für Materialumschlag MH3024 – Technische Daten

Arbeitsgeräte-Zuordnung*

Unterwagen	Standardschild (2,75 m) und Abstützpratzen abgesenkt						MH (2,75 m) 2 Paar Abstützpratzen abgesenkt						MH (2,99 m) 2 Paar Abstützpratzen abgesenkt														
	Auslegerausführung			Verstellausleger			MH-Ausleger (6,4 m)			Monoblockausleger			Verstellausleger			MH-Ausleger (6,4 m)			Monoblockausleger			Verstellausleger			MH-Ausleger (6,4 m)		
	Stiellänge			Stiellänge			Stiellänge			Stiellänge			Stiellänge			Stiellänge			Stiellänge			Stiellänge			Stiellänge		
	2500 mm	2800 mm	3300 mm ¹⁾	2500 mm	2800 mm	3300 mm ¹⁾	4200 mm ²⁾	4900 mm ²⁾	2500 mm	2800 mm	3300 mm ¹⁾	2500 mm	2800 mm	3300 mm ¹⁾	4200 mm ²⁾	4900 mm ²⁾	2500 mm	2800 mm	3300 mm ¹⁾	2500 mm	2800 mm	3300 mm ¹⁾	4200 mm ²⁾	4900 mm ²⁾			
Materialumschlag-Arbeitsgeräte																											
Abbruch- und Sortiergreifer	G315 GC																										
	G315 GC, fester CAN																										
	G315B-D/R																										
	G315B-D/R, fester CAN																										
	G315B-WH 800 L																										
	G315B-WH 1100 L																										
Mehrschalengreifer mit horizontalen Zylindern (vier- oder fünfschalig)	GSH15B 400 L																										
	GSH15B 500 L																										
	GSH15B 600 L																										
	GSH15B 800 L																										
	GSH420/GSH520 500 L																										
	GSH420/GSH520 600 L																										
Mehrschalengreifer mit vertikalen Zylindern (fünfschalig)	GSH420/GSH520 750 L																										
	GSV520/GSV520GC 400 L																										
	GSV520/GSV520GC 500 L																										
	GSV520/GSV520GC 600 L																										
Zweischalengreifer	GSV520/GSV520GC 750 L																										
	CTV15 1000 L																										
	CTV15 1200 L																										
CTV15 1500 L																											
Materialdichte																											
1,2 [t/m ³] (Material geringer Dichte)/1,8 [t/m ³] (Standardmaterial)																											

¹⁾ Greiferkranstiel

²⁾ Gerader Stiel

³⁾ MH-Greiferkranstiel

Arbeitsgerät passt

Bolzenaufhängung oder spezieller Schnellwechsler

Nur Bolzenaufhängung

Nur bei Frontauslage mit speziellem Schnellwechsler

Nicht empfohlen

*Nicht in allen Regionen verfügbar. Die Eignung hängt von der jeweiligen MH-Umschlagbaggerausführung ab. Fragen Sie Ihren Cat-Händler nach den in Ihrer Region jeweils angebotenen passenden Arbeitsgeräten.

Fester CAN: CW-Schnellwechsler-Adapterplatten

Abbruch- und Sortiergreifer: D – Abbruch, R – Recycling, WH – Abfallentsorgung

Mobilbagger für Materialumschlag MH3024 – Technische Daten

Arbeitsgeräte-Zuordnung*

Unterwagen	Standardschild (2,75 m) und Abstützpratzen abgesenkt						MH (2,75 m) 2 Paar Abstützpratzen abgesenkt						MH (2,99 m) 2 Paar Abstützpratzen abgesenkt															
	Auslegerausführung			Auslegerausführung			Auslegerausführung			Auslegerausführung			Auslegerausführung			Auslegerausführung												
Stiellänge	Monoblock-ausleger			Verstellaus-leger			MH-Aus-leger (6,4 m)			Monoblock-ausleger			Verstellaus-leger			MH-Aus-leger (6,4 m)			Monoblock-ausleger			Verstellaus-leger			MH-Aus-leger (6,4 m)			
	2500 mm	2800 mm	3300 mm ⁽¹⁾	2500 mm	2800 mm	3300 mm ⁽¹⁾	4200 mm ⁽²⁾	4900 mm ⁽²⁾		2500 mm	2800 mm	3300 mm ⁽¹⁾	2500 mm	2800 mm	3300 mm ⁽¹⁾	4200 mm ⁽²⁾	4900 mm ⁽²⁾		2500 mm	2800 mm	3300 mm ⁽¹⁾	2500 mm	2800 mm	3300 mm ⁽¹⁾	4200 mm ⁽²⁾	4900 mm ⁽²⁾		
Abbruchgeräte																												
Hydraulikhammer	B20																											
	H115Es																											
	H120Es																											
	H130Es																											
Universalschere	MP318 CC-Backe																											
	MP318 D-Backe																											
	MP318 P-Backe																											
	MP318 U-Backe																											
	MP318 S-Backe																											
Brecher	P315																											
Pulverisierer	P215																											
Abbruchsrottschere	S320B																											
	S325B																											
	S340B																											
Verdichterplatte	CVP75																											
Schnellwechsler mit Bolzengreifer	Cat-PG	Diese Schnellwechsler sind verfügbar für den MH3024 (Gestängestiel).																										
hydraulischer Schnellwechsler	CW-30	Diese Schnellwechsler sind verfügbar für den MH3024 (Gestängestiel).																										
	CW-30s	Diese Schnellwechsler sind verfügbar für den MH3024 (Gestängestiel).																										

- ⁽¹⁾ Greiferkranstiel
- ⁽²⁾ Gerader Stiel
- ⁽³⁾ MH-Greiferkranstiel

- Arbeitsgerät passt
- Bolzenaufhängung oder spezieller Schnellwechsler
- Nur Bolzenaufhängung
- Am Ausleger montiert
- Nicht empfohlen

*Nicht in allen Regionen verfügbar. Die Eignung hängt von der MH-Umschlagbaggerausführung ab. Fragen Sie Ihren Cat-Händler nach den in Ihrer Region jeweils angebotenen passenden Arbeitsgeräten.

Mobilbagger für Materialumschlag MH3024 – Technische Daten

Hubvermögen

Alle Angaben in kg. Löffelzylinder und -umlenkung montiert, ohne Arbeitsgerät, mit hydraulischer Kabinenerhöhung, MH-Unterwagen, Kontergewicht (4200 kg) und eingeschalteter Schwerlast-Hubfunktion.



Unterwagen

Standard (2,75 m)

Ausleger

Einteilig

Stiel

3,3-m-Greiferkran

Höhe bis Stielkopfbolzen	Unterwagen-Konfiguration	3000 mm			4500 mm			6000 mm			7500 mm			3,3-m-Greiferkran			mm			
		Front	Heck	Seite	Front	Heck	Seite	Front	Heck	Seite	Front	Heck	Seite	Front	Heck	Seite				
7500 mm	MH (2,75 m) – Abstützpratzen angehoben – Vollgummireifen MH (2,75 m) – Abstützpratzen abgesenkt – Vollgummireifen																*3400 *3400	*3400 *3400	*3400 *3400	6160
6000 mm	MH (2,75 m) – Abstützpratzen angehoben – Vollgummireifen MH (2,75 m) – Abstützpratzen abgesenkt – Vollgummireifen																*3250 *3250	*3250 *3250	*3250 *3250	7310
4500 mm	MH (2,75 m) – Abstützpratzen angehoben – Vollgummireifen MH (2,75 m) – Abstützpratzen abgesenkt – Vollgummireifen							*5650 *5650	*5650 *5650	4650 4650	4400 4400	4400 4400	3400 3400				*3250 *3250	*3250 *3250	3050 3050	8020
3000 mm	MH (2,75 m) – Abstützpratzen angehoben – Vollgummireifen MH (2,75 m) – Abstützpratzen abgesenkt – Vollgummireifen				*8050 *8050	*8050 *8050	6650 6650	5900 5900	5900 5900	4500 4500	4300 4300	4300 4300	3300 3300				*3350 *3350	*3350 *3350	2900 2900	8380
1500 mm	MH (2,75 m) – Abstützpratzen angehoben – Vollgummireifen MH (2,75 m) – Abstützpratzen abgesenkt – Vollgummireifen				8550 *9750	8550 *8750	6250 *9750	5700 *7250	5700 *7250	4300 *7250	4200 *5950	4200 *5950	3200 *3600				3550 *3600	3550 *3600	2700 *3600	8470
0 mm	MH (2,75 m) – Abstützpratzen angehoben – Vollgummireifen MH (2,75 m) – Abstützpratzen abgesenkt – Vollgummireifen	*7000 *7000	*7000 *7000	*7000 *7000	8250 *10.600	8250 *10.600	5950 *10.600	5550 *7750	5550 *7750	4150 *7750	4150 *6150	4150 *6150	3100 *4100				3650 *4100	3650 *4100	2750 *4100	8270
-1500 mm	MH (2,75 m) – Abstützpratzen angehoben – Vollgummireifen MH (2,75 m) – Abstützpratzen abgesenkt – Vollgummireifen	*9800 *9800	*9800 *9800	*9800 *9800	8100 *10.500	8100 *10.500	5850 *10.500	5450 *7750	5450 *7750	4050 *7750	4100 *5950	4100 *5950	3100 *4950				3900 *4950	3900 *4950	2950 *4950	7770
-3000 mm	MH (2,75 m) – Abstützpratzen angehoben – Vollgummireifen MH (2,75 m) – Abstützpratzen abgesenkt – Vollgummireifen	*13.450 *13.450	*13.450 *13.450	10.550 *13.450	8100 *9500	8100 *9500	5850 *9500	5450 *7000	5450 *7000	4050 *7000							4550 *5800	4550 *5800	3400 *5800	6900
-4500 mm	MH (2,75 m) – Abstützpratzen angehoben – Vollgummireifen MH (2,75 m) – Abstützpratzen abgesenkt – Vollgummireifen	*9900 *9900	*9900 *9900	*9900 *9900	*7200 *7200	*7200 *7200	5950 *7200										*5650 *5650	*5650 *5650	4650 *5650	5470

* Begrenzt durch die Hydraulikkraft und nicht durch die Kipplast.

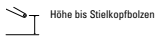
Nennwerte der Hublast basieren auf ISO 10567:2007 und betragen maximal 87 % der hydraulischen Hubkraft oder 75 % der Kipplast. Der Lastpunkt ist die Mittellinie des Löffel-Befestigungsbolzens am Stiel. Die Pendelachse muss verriegelt sein. Die Hubvermögen gelten für eine auf festem, ebenem Grund stehende Maschine. Für Hubvermögen mit Löffel und/oder Schnellwechsler muss das entsprechende Gewicht von den obenstehenden Werten abgezogen werden. Die Verwendung eines Arbeitsgeräte-Anbaupunkts zum Befördern/Heben von Gegenständen kann die Hubleistung der Maschine beeinträchtigen.

Spezifische Produktbeschreibungen sind dem entsprechenden Betriebs- und Wartungshandbuch zu entnehmen.

Mobilbagger für Materialumschlag MH3024 – Technische Daten

Hubvermögen

Alle Angaben in kg. Löffelzylinder und -umlenkung montiert, ohne Arbeitsgerät, mit hydraulischer Kabinenerhöhung, MH-Unterwagen, Kontergewicht (4200 kg) und eingeschalteter Schwerlast-Hubfunktion.



Unterwagen

Standard (2,75 m)

Ausleger

VA

Stiel

2,8 m gerade

Hubhöhe	Unterwagen-Konfiguration	3000 mm			4500 mm			6000 mm			7500 mm			Reichweite			mm			
		Front	Seiten	Heck	Front	Seiten	Heck	Front	Seiten	Heck	Front	Seiten	Heck	Front	Seiten	Heck				
7500 mm	MH (2,75 m) – Abstützpratzen angehoben – Vollgummireifen MH (2,75 m) – Abstützpratzen abgesenkt – Vollgummireifen																*3200	*3200	*3200	5770
6000 mm	MH (2,75 m) – Abstützpratzen angehoben – Vollgummireifen MH (2,75 m) – Abstützpratzen abgesenkt – Vollgummireifen							*5150	*5150	4400							*2850	*2850	*2850	6990
4500 mm	MH (2,75 m) – Abstützpratzen angehoben – Vollgummireifen MH (2,75 m) – Abstützpratzen abgesenkt – Vollgummireifen				*6600	*6600	*6600	5750	5750	4300	*3900	*3900	3000				*2750	*2750	*2750	7730
3000 mm	MH (2,75 m) – Abstützpratzen angehoben – Vollgummireifen MH (2,75 m) – Abstützpratzen abgesenkt – Vollgummireifen				*8350	*8350	6200	5550	5550	4100	3950	3950	2900				*2750	*2750	*2750	8110
1500 mm	MH (2,75 m) – Abstützpratzen angehoben – Vollgummireifen MH (2,75 m) – Abstützpratzen abgesenkt – Vollgummireifen				8050	8050	5750	5300	5300	3900	3850	3850	2800				*2900	*2900	*2900	8190
0 mm	MH (2,75 m) – Abstützpratzen angehoben – Vollgummireifen MH (2,75 m) – Abstützpratzen abgesenkt – Vollgummireifen				7750	7750	5450	5150	5150	3700	3750	3750	2750				*3200	*3200	*3200	7990
-1500 mm	MH (2,75 m) – Abstützpratzen angehoben – Vollgummireifen MH (2,75 m) – Abstützpratzen abgesenkt – Vollgummireifen	*9050	*9050	*9050	7650	7650	5400	5050	5050	3650							*3750	*3750	*3750	7470
-3000 mm	MH (2,75 m) – Abstützpratzen angehoben – Vollgummireifen MH (2,75 m) – Abstützpratzen abgesenkt – Vollgummireifen	*10.900	*10.900	10.050	7750	7750	5450	5100	5100	3700							4550	4550	3300	6550

* Begrenzt durch die Hydraulikkraft und nicht durch die Kipplast.

Nennwerte der Hublast basieren auf ISO 10567:2007 und betragen maximal 87 % der hydraulischen Hubkraft oder 75 % der Kipplast. Der Lastpunkt ist die Mittellinie des Löffel-Befestigungsbolzens am Stiel. Die Pendelachse muss verriegelt sein. Die Hubvermögen gelten für eine auf festem, ebenem Grund stehende Maschine. Für Hubvermögen mit Löffel und/oder Schnellwechsler muss das entsprechende Gewicht von den obenstehenden Werten abgezogen werden. Die Verwendung eines Arbeitsgeräte-Anbaupunkts zum Befördern/Heben von Gegenständen kann die Hubleistung der Maschine beeinträchtigen. Die Hubkraft wird bei vollständig ausgefahrenem VA-Zylinder berechnet.

Spezifische Produktbeschreibungen sind dem entsprechenden Betriebs- und Wartungshandbuch zu entnehmen.

Mobilbagger für Materialumschlag MH3024 – Technische Daten

Hubvermögen

Alle Angaben in kg. Löffelzylinder und -umlenkung montiert, ohne Arbeitsgerät, mit hydraulischer Kabinenerhöhung, MH-Unterwagen, Kontergewicht (4200 kg) und eingeschalteter Schwerlast-Hubfunktion.



Unterwagen

MH (2,75 m und 2,99 m)

Ausleger

6,4 m MH

Stiel

4,2m Gerader MH-Stiel

Stielhöhe	Unterwagen-Konfiguration	3000 mm			4500 mm			6000 mm			7500 mm			9000 mm			Stielkopf/Löffelbolzen			mm
		1	2	3	1	2	3	1	2	3	1	2	3	1	2	3	1	2	3	
10.500 mm	MH (2,99 m) – Abstützpratzen angehoben – Vollgummireifen				*8100	*8100	6800										*6200	*6200	4800	5540
	MH (2,99 m) – Abstützpratzen abgesenkt – Vollgummireifen				*8100	*8100	*8100										*6200	*6200	*6200	
	MH (2,75 m) – Abstützpratzen angehoben – Vollgummireifen				*8100	*8100	6800										*6200	*6200	4800	
	MH (2,75 m) – Abstützpratzen abgesenkt – Vollgummireifen				*8100	*8100	*8100										*6200	*6200	*6200	
9000 mm	MH (2,99 m) – Abstützpratzen angehoben – Vollgummireifen							5850	5850	4350							4000	4000	2950	7420
	MH (2,99 m) – Abstützpratzen abgesenkt – Vollgummireifen							*8100	*8100	*8100							*5300	*5300	*5300	
	MH (2,75 m) – Abstützpratzen angehoben – Vollgummireifen							5850	5850	4350							4000	4000	2950	
	MH (2,75 m) – Abstützpratzen abgesenkt – Vollgummireifen							*8100	*8100	*8100							*5300	*5300	*5300	
7500 mm	MH (2,99 m) – Abstützpratzen angehoben – Vollgummireifen							5850	5850	4350	4000	4000	2950				3100	3100	2250	8640
	MH (2,99 m) – Abstützpratzen abgesenkt – Vollgummireifen							*8250	*8250	*8250	*7000	*7000	6400				*4900	*4900	*4900	
	MH (2,75 m) – Abstützpratzen angehoben – Vollgummireifen							5850	5850	4350	4000	4000	2950				3100	3100	2250	
	MH (2,75 m) – Abstützpratzen abgesenkt – Vollgummireifen							*8250	*8250	*8250	*7000	*7000	5850				*4900	*4900	4550	
6000 mm	MH (2,99 m) – Abstützpratzen angehoben – Vollgummireifen				9250	9250	6800	5750	5750	4250	3950	3950	2900	2850	2850	2050	2600	2600	1850	9460
	MH (2,99 m) – Abstützpratzen abgesenkt – Vollgummireifen				*10.600	*10.600	*10.600	*8500	*8500	*8500	*7050	*7050	6350	5800	5800	4650	*4750	*4750	4250	
	MH (2,75 m) – Abstützpratzen angehoben – Vollgummireifen				9200	9200	6800	5700	5700	4250	3950	3950	2900	2850	2850	2050	2600	2600	1850	
	MH (2,75 m) – Abstützpratzen abgesenkt – Vollgummireifen				*10.600	*10.600	*10.600	*8500	*8500	8500	*7050	*7050	5800	5800	5800	4250	*4750	*4750	3900	
4500 mm	MH (2,99 m) – Abstützpratzen angehoben – Vollgummireifen	*14.500	*14.500	12.350	8750	8750	6350	5500	5500	4050	3850	3850	2800	2800	2800	2000	2350	2350	1650	10.000
	MH (2,99 m) – Abstützpratzen abgesenkt – Vollgummireifen	*14.500	*14.500	*14.500	*11.500	*11.500	*11.500	*8850	*8850	*8850	*7150	*7150	6200	5750	5750	4600	*4750	*4750	3850	
	MH (2,75 m) – Abstützpratzen angehoben – Vollgummireifen	*14.500	*14.500	12.350	8750	8750	6350	5500	5500	4050	3800	3800	2800	2800	2800	2000	2350	2350	1650	
	MH (2,75 m) – Abstützpratzen abgesenkt – Vollgummireifen	*14.500	*14.500	*14.500	*11.500	*11.500	*11.500	*8850	*8850	8200	*7150	*7150	5700	5750	5750	4200	*4750	*4750	3500	
3000 mm	MH (2,99 m) – Abstützpratzen angehoben – Vollgummireifen				8100	8100	5750	5200	5200	3750	3650	3650	2650	2750	2750	1950	2200	2200	1500	10.280
	MH (2,99 m) – Abstützpratzen abgesenkt – Vollgummireifen				*12.450	*12.450	*12.450	*9200	*9200	8650	*7200	*7200	6050	5650	5650	4500	*4500	*4500	3650	
	MH (2,75 m) – Abstützpratzen angehoben – Vollgummireifen				8100	8100	5750	5200	5200	3750	3650	3650	2650	2750	2750	1950	2200	2200	1500	
	MH (2,75 m) – Abstützpratzen abgesenkt – Vollgummireifen				*12.450	*12.450	*12.450	*9200	*9200	7850	*7200	*7200	5500	5650	5650	4100	*4500	*4500	3300	
1500 mm	MH (2,99 m) – Abstützpratzen angehoben – Vollgummireifen				7450	7450	5200	4900	4900	3450	3500	3500	2500	2650	2650	1850	2150	2150	1450	10.340
	MH (2,99 m) – Abstützpratzen abgesenkt – Vollgummireifen				*12.450	*12.450	*12.450	*9100	*9100	8300	*7000	*7000	5850	*5450	*5450	4400	*3950	*3950	3550	
	MH (2,75 m) – Abstützpratzen angehoben – Vollgummireifen				7450	7450	5200	4900	4900	3450	3500	3500	2500	2650	2650	1850	2150	2150	1450	
	MH (2,75 m) – Abstützpratzen abgesenkt – Vollgummireifen				*12.450	*12.450	12.100	*9100	*9100	7550	*7000	*7000	5350	*5450	*5450	4050	*3950	*3950	3250	
0 mm	MH (2,99 m) – Abstützpratzen angehoben – Vollgummireifen				7100	7100	4850	4700	4700	3250	3400	3400	2400	2600	2600	1800				
	MH (2,99 m) – Abstützpratzen abgesenkt – Vollgummireifen				*9400	*9400	*9400	*8350	*8350	8050	*6400	*6400	5700	*4800	*4800	4350				
	MH (2,75 m) – Abstützpratzen angehoben – Vollgummireifen				7100	7100	4850	4650	4650	3250	3400	3400	2350	2600	2600	1800				
	MH (2,75 m) – Abstützpratzen abgesenkt – Vollgummireifen				*9400	*9400	*9400	*8350	*8350	7300	*6400	*6400	5200	*4800	*4800	3950				

* Begrenzt durch die Hydraulikkraft und nicht durch die Klipplast.

Nennwerte der Hublast basieren auf ISO 10567:2007 und betragen maximal 87 % der hydraulischen Hubkraft oder 75 % der Klipplast. Der Lastpunkt ist die Mittellinie des Löffel-Befestigungsbolzens am Stiel. Die Pendelachse muss verriegelt sein. Die Hubvermögen gelten für eine auf festem, ebenem Grund stehende Maschine. Für Hubvermögen mit Löffel und/oder Schnellwechsler muss das entsprechende Gewicht von den obenstehenden Werten abgezogen werden. Die Verwendung eines Arbeitsgeräte-Anbaupunkts zum Befördern/Heben von Gegenständen kann die Hubleistung der Maschine beeinträchtigen.

Spezifische Produktbeschreibungen sind dem entsprechenden Betriebs- und Wartungshandbuch zu entnehmen.

Mobilbagger für Materialumschlag MH3024 – Technische Daten

Hubvermögen

Alle Angaben in kg, ohne Arbeitsgerät, mit hydraulischer Kabinenerhöhung, MH-Unterwagen, Kontergewicht (4200 kg) und eingeschalteter Schwerlast-Hubfunktion.



Unterwagen

MH (2,75 m und 2,99 m)

Ausleger

6,4 m MH

Stiel

4,9 m MH (Greiferkran)

Stielkopfbolzen	Unterwagen-Konfiguration	3000 mm			4500 mm			6000 mm			7500 mm			9000 mm			10.500 mm			mm			
		Front	Heck	Seite	Front	Heck	Seite	Front	Heck	Seite	Front	Heck	Seite	Front	Heck	Seite	Front	Heck	Seite	Front	Heck	Seite	
12.000 mm	MH (2,99 m) – Abstützpratten angehoben – Vollgummireifen																						
	MH (2,99 m) – Abstützpratten abgesenkt – Vollgummireifen																						
	MH (2,75 m) – Abstützpratten angehoben – Vollgummireifen																						
	MH (2,75 m) – Abstützpratten abgesenkt – Vollgummireifen																						
10.500 mm	MH (2,99 m) – Abstützpratten angehoben – Vollgummireifen							6150	6150	4650											5100	5100	3850
	MH (2,99 m) – Abstützpratten abgesenkt – Vollgummireifen							*6500	*6500	*6500											*5250	*5250	*5250
	MH (2,75 m) – Abstützpratten angehoben – Vollgummireifen							6150	6150	4650											5100	5100	3850
	MH (2,75 m) – Abstützpratten abgesenkt – Vollgummireifen							*6500	*6500	*6500											*5250	*5250	*5250
9000 mm	MH (2,99 m) – Abstützpratten angehoben – Vollgummireifen							6250	6250	4800	4350	4350	3300								3650	3650	2750
	MH (2,99 m) – Abstützpratten abgesenkt – Vollgummireifen							*7850	*7850	*7850	*6300	*6300	*6300								*4650	*4650	*4650
	MH (2,75 m) – Abstützpratten angehoben – Vollgummireifen							6250	6250	4800	4350	4350	3300								3650	3650	2750
	MH (2,75 m) – Abstützpratten abgesenkt – Vollgummireifen							*7850	*7850	*7850	*6300	*6300	*6300								*4650	*4650	*4650
7500 mm	MH (2,99 m) – Abstützpratten angehoben – Vollgummireifen							6250	6250	4800	4400	4400	3350	3250	3250	2450					3000	3000	2250
	MH (2,99 m) – Abstützpratten abgesenkt – Vollgummireifen							*8150	*8150	*8150	*7050	*7050	*7050	*5500	*5500	5050					*4400	*4400	*4400
	MH (2,75 m) – Abstützpratten angehoben – Vollgummireifen							6250	6250	4800	4400	4400	3350	3250	3250	2450					3000	3000	2250
	MH (2,75 m) – Abstützpratten abgesenkt – Vollgummireifen							*8150	*8150	*8150	*7050	*7050	*7050	*5500	*5500	4650					*4400	*4400	4300
6000 mm	MH (2,99 m) – Abstützpratten angehoben – Vollgummireifen							6150	6150	4650	4350	4350	3300	3250	3250	2450					2600	2600	1950
	MH (2,99 m) – Abstützpratten abgesenkt – Vollgummireifen							*8400	*8400	*8400	*7150	*7150	6750	6150	6150	5000					*4300	*4300	4100
	MH (2,75 m) – Abstützpratten angehoben – Vollgummireifen							6150	6150	4650	4300	4300	3300	3250	3250	2400					2600	2600	1950
	MH (2,75 m) – Abstützpratten abgesenkt – Vollgummireifen							*8400	*8400	*8400	*7150	*7150	6200	6150	6150	4650					*4300	*4300	3800
4500 mm	MH (2,99 m) – Abstützpratten angehoben – Vollgummireifen				9350	9350	6900	5900	5900	4450	4200	4200	3150	3150	3150	2350	2450	2450	1800	2400	2400	1750	
	MH (2,99 m) – Abstützpratten abgesenkt – Vollgummireifen				*11.150	*11.150	*11.150	*8850	*8850	*8850	*7350	*7350	6600	6100	6100	4950	4750	4750	3800	*4300	*4300	3800	
	MH (2,75 m) – Abstützpratten angehoben – Vollgummireifen				9300	9300	6900	5900	5900	4450	4200	4200	3150	3150	3150	2350	2450	2450	1800	2400	2400	1750	
	MH (2,75 m) – Abstützpratten abgesenkt – Vollgummireifen				*11.150	*11.150	*11.150	*8850	*8850	8650	*7350	*7350	6050	6100	6100	4550	4750	4750	3600	*4300	*4300	3500	
3000 mm	MH (2,99 m) – Abstützpratten angehoben – Vollgummireifen	17.350	17.350	11.750	8700	8700	6350	5600	5600	4200	4050	4050	3000	3100	3100	2300	2450	2450	1800	2250	2250	1650	
	MH (2,99 m) – Abstützpratten abgesenkt – Vollgummireifen	*18.550	*18.550	*18.550	*12.350	*12.350	*9350	*9350	*9350	9100	*7500	*7500	6400	6000	6000	4850	4750	4750	3850	*4400	*4400	3600	
	MH (2,75 m) – Abstützpratten angehoben – Vollgummireifen	17.300	17.300	11.750	8700	8700	6350	5600	5600	4150	4050	4050	3000	3050	3050	2300	2450	2450	1800	2250	2250	1650	
	MH (2,75 m) – Abstützpratten abgesenkt – Vollgummireifen	*18.550	*18.550	*18.550	*12.350	*12.350	*9350	*9350	8300	*7500	*7500	5900	6000	6000	4450	4700	4700	3550	*4400	*4400	3200		
1500 mm	MH (2,99 m) – Abstützpratten angehoben – Vollgummireifen				8050	8050	5750	5300	5300	3900	3850	3850	2850	3000	3000	2200	2400	2400	1750	2250	2250	1600	
	MH (2,99 m) – Abstützpratten abgesenkt – Vollgummireifen				*12.950	*12.950	*12.950	*9550	*9550	8750	*7500	*7500	6200	5900	5900	4750	*4650	*4650	3800	*4100	*4100	3550	
	MH (2,75 m) – Abstützpratten angehoben – Vollgummireifen				8000	8000	5700	5300	5300	3850	3850	3850	2850	3000	3000	2200	2400	2400	1750	2200	2200	1600	
	MH (2,75 m) – Abstützpratten abgesenkt – Vollgummireifen				*12.950	*12.950	12.750	*9550	*9550	7950	*7500	*7500	5700	5850	5850	4350	*4650	*4650	3500	*4100	*4100	3250	
0 mm	MH (2,99 m) – Abstützpratten angehoben – Vollgummireifen	*3500	*3500	*3500	7500	7500	5300	5050	5050	3650	3750	3750	2700	2900	2900	2100	2350	2350	1700				
	MH (2,99 m) – Abstützpratten abgesenkt – Vollgummireifen	*3500	*3500	*3500	*12.200	*12.200	*12.200	*9150	*9150	8450	*7100	*7100	6050	*5550	*5550	4650	*4000	*4000	3750				
	MH (2,75 m) – Abstützpratten angehoben – Vollgummireifen	*3500	*3500	*3500	7550	7550	5300	5050	5050	3650	3700	3700	2700	2900	2900	2100	2350	2350	1700				
	MH (2,75 m) – Abstützpratten abgesenkt – Vollgummireifen	*3500	*3500	*3500	*12.200	*12.200	*12.200	*9150	*9150	7700	*7100	*7100	5550	*5550	*5550	4300	*4000	*4000	3450				
-1500 mm	MH (2,99 m) – Abstützpratten angehoben – Vollgummireifen				7350	7350	5100	4900	4900	3500	3650	3650	2600	2850	2850	2050							
	MH (2,99 m) – Abstützpratten abgesenkt – Vollgummireifen				*9600	*9600	*9600	*7950	*7950	*7950	*6200	*6200	5950	*4650	*4650	4600							
	MH (2,75 m) – Abstützpratten angehoben – Vollgummireifen				7350	7350	5100	4900	4900	3500	3650	3650	2600	2850	2850	2050							
	MH (2,75 m) – Abstützpratten abgesenkt – Vollgummireifen				*9600	*9600	*9600	*7950	*7950	7500	*6200	*6200	5450	*4650	*4650	4200							

* Begrenzt durch die Hydraulikkraft und nicht durch die Kipplast.

Nennwerte der Hublast basieren auf ISO 10567:2007 und betragen maximal 87 % der hydraulischen Hubkraft oder 75 % der Kipplast. Der Lastpunkt ist die Mittellinie des Löffel-Befestigungsbolzens am Stiel. Die Pendelachse muss verriegelt sein. Die Hubvermögen gelten für eine auf festem, ebenem Grund stehende Maschine. Für Hubvermögen mit Löffel und/oder Schnellwechsler muss das entsprechende Gewicht von den obenstehenden Werten abgezogen werden. Die Verwendung eines Arbeitsgeräte-Anbaupunkts zum Befördern/Heben von Gegenständen kann die Hubleistung der Maschine beeinträchtigen.

Spezifische Produktbeschreibungen sind dem entsprechenden Betriebs- und Wartungshandbuch zu entnehmen.

Standardausrüstung

Standardausrüstung kann je nach Auslieferungsland variieren. Für genaue Informationen wenden Sie sich bitte an Ihren Cat-Händler.

ELEKTRIK

- Drehstromgenerator, 115 A
- Wartungsfreie HD-Batterien
- Beleuchtung
 - LED-Arbeitsscheinwerfer Ausleger und Stiel
 - Eine LED-Leuchte am Gegengewicht für die Rückfahrkamera und eine auf der rechten Seite für die Seitenkamera.
 - LED-Kabinendeckenleuchte
 - Fahrscheinwerfer vorn (2), Halogen
 - Fahrscheinwerfer hinten (2), LED
 - LED-Arbeitsscheinwerfer, an der Fahrerkabine montiert (zwei vorne und eine hinten), kompatibel mit Front- und Dachschutzgitter
- Batterie Hauptschalter
- Signal-/Warnhorn

MOTOR

- Cat-Motor C7.1 mit ACERT-Konzept – erfüllt die Emissionsnormen Stufe IV.
- Nachbehandlungsverfahren einschließlich Cat-Modulpaket für saubere Emissionen (CEM, Clean Emissions Module, CEM)
- Luftfilter
- Geeignet für Höhenlagen bis 3000 m ohne Drosselung.
- Motordrehzahlautomatik (AESC, Automatic Engine Speed Control) mit Leerlaufaste
- Leerlaufabschaltung (EIS, Engine Idle Shutdown)
- Starthilfe, automatisch
- Kraftstofffilter
- Kraftstoff-/Wasserabscheider mit WIF-Sensor (Water In Fuel, Wasser im Kraftstoff)
- Kühlsystem bis 48 °C ohne Drosselung
- Leistungsstufenwahltaaste
- Elektrische Kraftstoffentlüftungspumpe
- Kann mit Biodieselmotorkraftstoff (B20) betrieben werden

HYDRAULIK

- Ansprechempfindlichkeits-Verstellung der Hydraulik
- Cat-XT™-6-ES-Schläuche
- Steuerkreise (Standard und optional, je nach Ausleger/Stiel/Gestänge):
 - Mitteldruckkreis
 - Mitteldruckkreis in zwei Richtungen zum Drehen oder Schwenken von Anbaugeräten
- Schwerlasthubmodus
- Load-Sensing-Hydrauliksystem
- Ölkühler
- Schnellkupplungen
- Schwenkkreis mit eigener Pumpe
- Steuerung der elektrischen Pumpe (EPC, Electric Pump Control)
- Auslegerrohrbruchsicherung (BLCV, Boom Lowering Check Valve), einschließlich Überlastwarneinrichtung
- Stielrohrbruchsicherung (SLCV, Stick Lowering Check Valve)

FAHRERKABINE

- Zusätzlicher Farbmonitor für Kameras, geteilte Anzeige für beide Kameras
- Verstellbare Armlehnen
- Klimaanlage, Heizgerät und Entfroster mit Klimaautomatik
- Becher-/Dosenhalter
- Anschraubbare obere/vordere Schutzvorrichtungen
- Flaschenhalter
- Parallelogramm-Wischanlage mit Intervallschaltung (vier Stufen) für obere und untere Frontscheibe
- CD-/MP3-Radio (12 V) mit Lautsprechern und 12-V-Spannungswandler
- Kleiderhaken
- Fahrtregler
- Bodenmatte, waschbar, mit Ablagefach
- Voll verstellbarer Schwingsitz
- Hydraulische Kabinenerhöhung

- Instrumententafel und Anzeigen, Vollgrafik und Farbdisplay
- Informationen und Warmmeldungen in der Landessprache
- Anzeigen für Kraftstoff- und DEF-Stufen, Motorkühlmittel- und Hydrauliköltemperatur
- Wechselintervalle Filter/Betriebsstoffe, Betriebsstunden
- Kontrollleuchten für Fernlicht, Blinker, Kraftstoffreserve, Motordrehzahleinstellung
- Uhr mit 10-Tage-Pufferbatterie
- LED-Innenbeleuchtung mit Türschalter
- Vorgesteuerte Joysticks mit einem proportionalen Schieber
- Verbundsicherheitsglas-Frontscheibe
- Linke Joystick-Konsole, zum Sperren aller Funktionen hochklappbar
- Zigarettenanzünder (24 V)
- Dokumentenhalter auf rechter Konsole
- Mobiltelefon-Halterung
- Feststellbremse
- PIN-Code-Motor-Startsperrfunktion, integriert in den Monitor
- Stromversorgung, 12 V-10 A
- Heckscheibe (gehärtetes Glas)/Notausstieg, mit Hammer
- Automatiksicherheitsgurt, in den Sitz integriert
- Sicherheitsgurtwarnleuchte und -alarm
- Dachfenster, Verbundsicherheitsglas
- Schiebetürfenster
- Lenksäule, winkel- und höhenverstellbar
- Stufe, in die Schürze integriert
- Stauraum mit Platz für Verpflegungsbox
- Sonnenschutz für Frontscheibe und Dachfenster
- Sicherheitshebel auf der linken Konsole
- Luftdicht verschließbare Fahrerkabine mit gefilterter, regelbarer Belüftung

Fortsetzung nächste Seite

Standardausrüstung

Standardausrüstung kann je nach Auslieferungsland variieren. Für genaue Informationen wenden Sie sich bitte an Ihren Cat-Händler.

UNTERWAGEN

- Automatische Verriegelung von Bremsen und Achsen
- Elektronische Schwenk- und Fahrsperre
- Kriechgang
- Vierradantrieb
- Hochleistungsachsen, effizienter Fahrmotor, einstellbare Bremswirkung und Scheibenbremssystem
- Pendelachse vorn, verriegelbar, mit Fernschmierpunkt
- Trittstufen, breit, links und rechts
- Werkzeugkästen, links und rechts, im Unterwagen
- Zweistufiger hydrostatischer Antrieb
- Einteilige Antriebswelle mit einem Schmierintervall von 1000 Betriebsstunden

SONSTIGE AUSSTATTUNG

- Zentralschmieranlage (Arbeitsausrüstung und Drehkranz)
- Automatische Schwenkbremse
- Vorrüstung für Zusatzhydraulikkreis
- Kühlerpaket, feinmaschiges Sieb und Motor-Luftvorreiniger
- Vorrüstung für Cat Electronic Technician (ET)
- Kontergewicht, 4200 kg
- Tür- und Deckelschlösser mit Cat-Einschlüssel-Sicherheitsschließsystem
- Spiegel, Weitwinkel, Rahmen und Fahrerkabine
- Product Link

- Kameras
 - Am Heck montierte Weitwinkelkamera, im Kontergewicht
 - Weitwinkelkamera auf der rechten Seite, in der Kühlsystemhaube
- S·O·SSM-Probenentnahmeventile für Motoröl, Hydrauliköl und Kühlmittel
- Not-Aus-Schalter für den Motor
- Zwischenringe für Reifen

Sonderausrüstung

Sonderausrüstung kann variieren. Für genaue Informationen wenden Sie sich bitte an Ihren Cat-Händler.

ZUSATZSTEUERUNGEN UND -LEITUNGEN

- Ausleger- und Stiel-Zusatzleitungen
- Steuerkreise (Standard und optional, je nach Ausleger/Stiel/Gestänge):
 - Arbeitsgerätesteuering-/Multifunktionskreis
 - Hochdruck in eine bzw. zwei Richtungen für Hammerarbeiten oder zum Öffnen und Schließen von Anbaugeräten
 - Für bis zu 10 Arbeitsgeräte programmierbarer Volumenstrom und Druck – Auswahl über Monitor
 - Schnellwechlerkreis und -leitungen für hydraulischen Schnellwechler (sowohl Cat-Bolzengreifer als auch spezielle Schnellwechler/CW-Schnellwechler), gesteuert über einen speziellen Schalter.
- SmartBoom

HYDRAULIK

- Biologisch abbaubares Hydrauliköl Cat BIO HYDO Advanced HEES

ARBEITSAUSRÜSTUNG

- Verstellausleger (5260 mm):
 - Greiferkranstiel (3300 mm)
 - Gerader Stiel (2500, 2800 mm)
- Monoblockausleger (5350 mm):
 - Greiferkranstiel (3300 mm)
 - Gerader Stiel (2500, 2800 mm)
- MH-Ausleger (6400 mm):
 - MH-Greiferkranstiel (4900 mm)
 - Gerader MH-Stiel (4200 mm)

ELEKTRIK

- Einstellbarer Fahralarm
- Rundumleuchte
- Generator, 15 kW

FAHRERKABINE

- Obere/vordere Schutzvorrichtungen
- Joystick Lenkung mit Lenkrad
- Joysticks mit erweiterten Funktionen mit zwei proportionalen Schiebereglern
- Hochdruck-Zusatzpedal
- Sitz, verstellbare Rückenlehne, mit vertikaler und horizontaler Luftfederung und Kopfstütze
 - Automatische Gewichtseinstellung, mechanische Lendenwirbelstütze, passive Klimaregelung, Sitzkisseneinstellung (Länge/Winkel) und Sitzheizung (Komfort)
 - Automatische Höhen- und Gewichtsanzpassung, aktive Klimaregelung, Premium-Mikrofasersitzbezug, pneumatische Lendenwirbelstütze, Sitzkisseneinstellung (Länge/Winkel) und einstellbare Dämpfung, beheizbar und belüftet (Deluxe)
- Regenabweiser
- Frontscheibe
 - Frontscheibe (einteilig) und Dachfenster aus schlagfestem Verbundsicherheitsglas(EN356 P5A, 10 mm)
 - Geteilt (70/30), öffnend – Frontscheibe (zweiteilig) und Dachfenster aus hochschlagfestem Verbundsicherheitsglas (EN356 P8B, 26 mm)
- Rückspiegel, Rahmen und Fahrerkabine elektrisch verstellbar und beheizbar

REIFEN

- Zwillings-Luftreifen 11.00-20
- Zwillings-Vollgummireifen 10.00-20

UNTERWAGEN

- MH-Unterwagen mit vier angeschweißten Abstützpratzen (2,75 m oder 2,99 m breit)
- MH-Unterwagen mit vier angeschweißten Abstützpratzen und vorne montiertem Räumschild (2,75 m oder 2,99 m breit)
- Standardunterwagen, mit Abstützpratzen (vorn und/oder hinten), Abstützplanierschild (vorn oder hinten)
- Zusatzaufstieg, vorne und hinten

SONSTIGE AUSSTATTUNG

- Löffelumlenkung
- Cat-Wegfahrsperr (MSS, Machine Security System)
- Hydraulischer Schnellwechler
- Höchstgeschwindigkeit 20 km/h oder 25 km/h*
- Betankungspumpe mit speziellem Ablagekasten für den Schlauch
- Müllumschlag-Ausrüstung umfasst einen Umkehrlüfter und ein vibrierendes Schutzgitter für das Kühlerpaket
- Erweitertes Filtersystem für die Fahrerkabine
- Anbaugeräte (siehe S. 26)

*25 km/h nicht kompatibel mit Vollgummireifen



Mit unseren rund 40 Niederlassungen in Deutschland und Österreich sind wir immer in der Nähe Ihres Standortes oder Ihrer Baustelle. Der Zeppelin Service steht Ihnen rund um die Uhr zur Verfügung. Wir liefern 98 % aller Ersatzteile innerhalb von 24 Stunden.

Zeppelin Baumaschinen GmbH
 Graf-Zeppelin-Platz 1
 D-85748 Garching bei München
 Tel. 089 32000-0 • Fax 089 32000-111
 zeppelin-cat@zeppelin.com
www.zeppelin-cat.de

Zeppelin Österreich GmbH
 Zeppelinstraße 2
 A-2401 Fischamend bei Wien
 Tel. 02232 790-0 • Fax 02232 790-262
 marketing@zeppelin-cat.at
www.zeppelin-cat.at

Weitere Informationen zu Cat-Produkten, -Händlerservice und -Industrielösungen erhalten Sie unter www.cat.com

© 2017 Caterpillar
 Alle Rechte vorbehalten

Änderungen der Werkstoffe und technischen Daten ohne vorherige Ankündigung vorbehalten. Abgebildete Maschinen können Sonderausrüstung aufweisen. Ihr Cat-Händler informiert Sie gern über lieferbare Sonderausrüstung.

CAT, CATERPILLAR, SAFETY.CAT.COM, die entsprechenden Logos, "Caterpillar Yellow" und das "Power Edge"-Handelszeichen sowie die hierin verwendeten Unternehmens- und Produktidentitäten sind Markenzeichen von Caterpillar Inc. und dürfen nicht ohne Genehmigung verwendet werden.

VisionLink ist ein in den USA und anderen Ländern eingetragenes Markenzeichen von Trimble Navigation Limited.

AGHQ8100
 (Übersetzung: 02-2018)
 (Europe, Israel)

