



MH3024

Mobilbagger für Materialumschlag

Technische Daten

Ausstattungen und Funktionen können je nach Region variieren. Bitte wenden Sie sich bezüglich der Verfügbarkeit in Ihrer Region an Ihren Cat®-Händler.

Inhaltsverzeichnis

Technische Daten	2
Motor	2
Getriebe	2
Füllmengen	2
Schwenkmechanismus	2
Fahrwerk	2
Betriebsgewichte	2
Hydrauliksystem	3
Reifen	3
Emissionen und Sicherheit	3
Normen	3
Schallpegel	3
Klimaanlage	3
Gewichtsangaben	4
Abmessungen:	
MH-Ausleger 6,4 m (21'0")	5
MH-Ausleger 7,45 m (24'5")	5
Fahrwerkabmessungen:	
2,75 m (9'0")	6
2,99 m (9'10")	6
Abmessungen:	
VA-Ausleger 5,26 m (17'3")	7
Monoblockausleger 5,65 m (18'6")	7
Fahrwerkabmessungen:	
Abstützpratzen vorn/Schild hinten	8
Schild vorn/Abstützpratzen hinten	8
Arbeitsbereiche:	
MH-Ausleger 6,4 m (21'0")	9
MH-Ausleger 7,45 m (24'5")	9
VA-Ausleger 5,26 m (17'3")	10
Monoblockausleger 5,65 m (18'6")	10
Hebekapazitäten	11
Anbaugeräte Angebotsleitfaden:	
Europa	29
Nordamerika	36
Australien/Neuseeland	40
Standard- und Sonderausrüstung	43
Händlermontierte Kits und Anbaugeräte	45
Kabinenoptionen	46

MH3024 Mobilbagger für Materialumschlag – Technische Daten

Motor

Motormodell	Cat® C4.4	
Nettleistung – ISO 9249	128 kW	171 hp
Nettleistung – ISO 9249 (metrisch)	174 hp (PS)	
Motorleistung – ISO 14396	129 kW	174 hp
Motorleistung – ISO 14396 (metrisch)	176 hp (PS)	
Bohrung	105 mm	4,1 in
Hub	135 mm	5,3 in
Hubraum	4,4 l	268,5 in ³
Anzahl der Zylinder	4	

- Erfüllt die Emissionsnormen EPA Tier 4 Final (USA) und Stufe V (EU).
- Empfohlen für den Einsatz bis zu einer Höhe von 3.000 m (9.843 ft) mit Motordrosselung über 3.000 m (9.843 ft).
- Die angegebene Leistung wird nach der zum Zeitpunkt der Herstellung gültigen Norm geprüft.
- Die beschriebene Nettleistung ist die Leistung, die am Schwungrad verfügbar ist, wenn der Motor mit Lüfter, Luftfilter, CEM-Abgas-Nachbehandlung, Drehstromgenerator und einem Kühlventilator, der auf mittlerer Geschwindigkeit läuft, ausgestattet ist.
- Motordrehzahl bei 2.200 U/min.

Getriebe

Vorwärts/Rückwärts		
1. Gang	8 km/h	5,0 mph
2. Gang mit Joystick-Lenkung	15 km/h	9,3 mph
2. Gang mit Lenkrad	20 km/h	12,4 mph
Kriechgang		
1. Gang	6 km/h	3,4 mph
2. Gang	15 km/h	9,3 mph
Zugkraft		
Max. Steigfähigkeit (23.500 kg/51.800 lb)	65 %	

Füllmengen

Kraftstofftankinhalt	350 l	92,5 gal
Kühlsystem	36 l	9,5 gal
Motoröl	13 l	3,4 gal
Seitenantrieb (jeweils)	2,5 l	0,7 gal
Hydrauliksystem (inkl. Tank)	345 l	91,1 gal
Hydrauliktank	155 l	40,9 gal
Abgasreinigungsflüssigkeitstank	30 l	7,9 gal
Hinterachsendifferenzial	14 l	3,7 gal
Lenkantriebsachsendifferenzial	10,5 l	2,8 gal
Lastschaltgetriebe	2,5 l	0,7 gal

Schwenkmechanismus

Schwenkgeschwindigkeit	8,2 U/min	
Maximales Schwenk-Drehmoment	58 kN·m	42.631 lbf·ft

Fahrwerk

Bodenfreiheit	320 mm	12,6 in
Maximaler Lenkwinkel	35°	
Schwingachsenwinkel	8,5°	
Kleinster Wendekreis		
Reifenaußenseite	6.900 mm	22,6 ft

Betriebsgewichte¹

Minimum	22.700 kg	50.050 lb
Maximum	26.800 kg	59.100 lb
Typische Konfigurationen:		
VA-Ausleger ²	23.400 kg	51.600 lb
Abfallentsorgung ³	25.100 kg	55.350 lb
Schrottverarbeitung ⁴	25.200 kg	55.550 lb

¹ Betriebsgewicht umfasst vollen Kraftstofftank, Fahrer, 1.400 kg (3.086 lb) Arbeitsgerät. Gewicht variiert je nach Konfiguration.

² Die Konfiguration mit VA-Ausleger umfasst 5,26 m (17'3") VA-Ausleger, 2,9 m (9'6") Stiel, 1.400 kg (3.100 lb) Arbeitsgerät, 4.200 kg (9.260 lb) Kontergewicht, 2,75 m (9'0") Unterwagen, Schild, Abstützpratzen und pneumatische Reifen.

³ Die Abfallentsorgungs-Konfiguration umfasst 7,45 m (24'5") MH-Ausleger, 4,3 m (14'1") gerader MH-Stiel, 1.400 kg (3.100 lb) Arbeitsgerät, 4.700 kg (10.350 lb) Kontergewicht, 2,75 m (9'0") MH-Unterwagen und Vollgummireifen.

⁴ Die Schrottkonfiguration umfasst 6,4 m (21'0") MH-Ausleger, 5,0 m (16'5") gekröpfter MH-Stiel, 1.400 kg (3.100 lb) Arbeitsgerät, 4.200 kg (9.260 lb) Kontergewicht, FOGS, 15 kW (20 hp) Generator, 2,99 mm (9'10") MH-Unterwagen und Vollgummireifen.

MH3024 Mobilbagger für Materialumschlag – Technische Daten

Hydrauliksystem

Maximaldruck – Arbeitsgerätekreislauf		
Normal	35.000 kPa	5.076 psi
Schwerlast	37.000 kPa	5.366 psi
Fahrkreislauf	35.000 kPa	5.076 psi
Maximaldruck – Zusatzkreislauf		
Hochdruck	35.000 kPa	5.076 psi
Mitteldruck	19.500 kPa	2.466 psi
Maximaldruck – Schwenkmechanismus		
Maximaldruck – Arbeitsgerät		
306 l/min	81 gal/min	
Maximaldruck – Fahrkreis		
220 l/min	58 gal/min	
Maximaldruck – Zusatzkreislauf		
Hochdruck	250 l/min	66 gal/min
Mitteldruck	55 l/min	14,5 gal/min
Maximaldruck – Schwenkmechanismus		
95 l/min	25,1 gal/min	
Auslegerzylinder (MH) – Bohrung		
130 mm	5 in	
Auslegerzylinder (MH) – Hub		
983 mm	39 in	
Stielzylinder (MH) – Bohrung		
110 mm	4 in	
Stielzylinder (MH) – Hub		
1.226 mm	48 in	
Auslegerzylinder (VA) – Bohrung		
130 mm	5 in	
Auslegerzylinder (VA) – Hub		
906 mm	36 in	
VAB-Zylinder – Bohrung		
160 mm	6 in	
VAB-Zylinder – Hub		
731 mm	29 in	
Auslegerzylinder (Monoblock) – Bohrung		
130 mm	5 in	
Auslegerzylinder (Monoblock) – Hub		
906 mm	36 in	
Stielzylinder – Bohrung		
130 mm	5 in	
Stielzylinder – Hub		
1.205 mm	47 in	
Löffelzylinder – Bohrung		
110 mm	4 in	
Löffelzylinder – Hub		
1.077 mm	42 in	

Reifen

Standard	10,00-20 (Zwillingsreifen aus Vollgummi)
Optional	11,00 – 20 (pneumatische Zwillingsreifen)

Emissionen und Sicherheit

Motor-Emissionen	Entspricht EPA Tier 4 Final (USA) und Stufe V (EU)	
Abgasreinigungsflüssigkeit	Muss ISO 22241 erfüllen	
Flüssigkeiten (optional)		
Cat Bio HYDO™ Advanced	Sofort biologisch abbaubares Pflanzenöl, EU Öko-zertifiziert	
Biodiesel bis zu B20	Erfüllt die Normen EN 14214 oder ASTM D6751 mit EN590 oder ASTM D975 für mineralische Dieselmotoren	
Vibrations-Level		
Maximal Hand/Arm		
ISO 5349-2001	<2,5 m/s ²	<8,2 ft/s ²
Maximal Ganzkörper		
ISO/TR 25398:2006	<0,5 m/s ²	<1,6 ft/s ²
Sitzdurchlässigkeits-Faktor		
ISO 7096:2000-Spektralklasse EM5	<0,7	

Normen

Bremsen	ISO 3450:2011
Kabine/TOPS (Kippschutzvorrichtung, Tip Over Protective Structure)	EN474-5:2006 + A3:2013
FOGS (Schutzgitter zum Schutz vor fallenden Teilen, Falling Objects Guarding System) (optional)	ISO 10262:1998
Schallpegel in der Kabine	Entspricht den einschlägigen Normen, wie unten aufgeführt

Schallpegel

2000/14/EC (außen)	99 dB(A)
2000/14/EC (in der Kabine)	70 dB(A)

- Externer Schallpegel – Der ausgewiesene externe Schallleistungspegel wird gemäß den in 2000/14/EC spezifizierten Testverfahren und Bedingungen gemessen.
- Interner Schallpegel – Der Schallpegel in der Fahrerkabine wird gemäß den in 2000/14/EC spezifizierten Verfahren gemessen – für eine von Caterpillar angebotene Kabine. Diese wurde vorschriftsmäßig montiert, gewartet und wird bei geschlossener Tür und Fenstern getestet.
- Bei Betrieb mit einer offenen Baggerführerstation und Kabine (bei nicht sachgemäßer Wartung oder offenen Türen/Fenstern) über längere Zeit oder in einer lauten Arbeitsumgebung ist ein Gehörschutz erforderlich.

Klimaanlage

Die Klimaanlage dieser Maschine enthält das fluorierte Treibhausgaskältemittel R134a („Global Warming“-Potenzial = 1.430). In der Anlage befinden sich 1,05 kg Kältemittel, was einer CO₂-Produktion von 1,502 Tonnen entspricht.

MH3024 Mobilbagger für Materialumschlag – Technische Daten

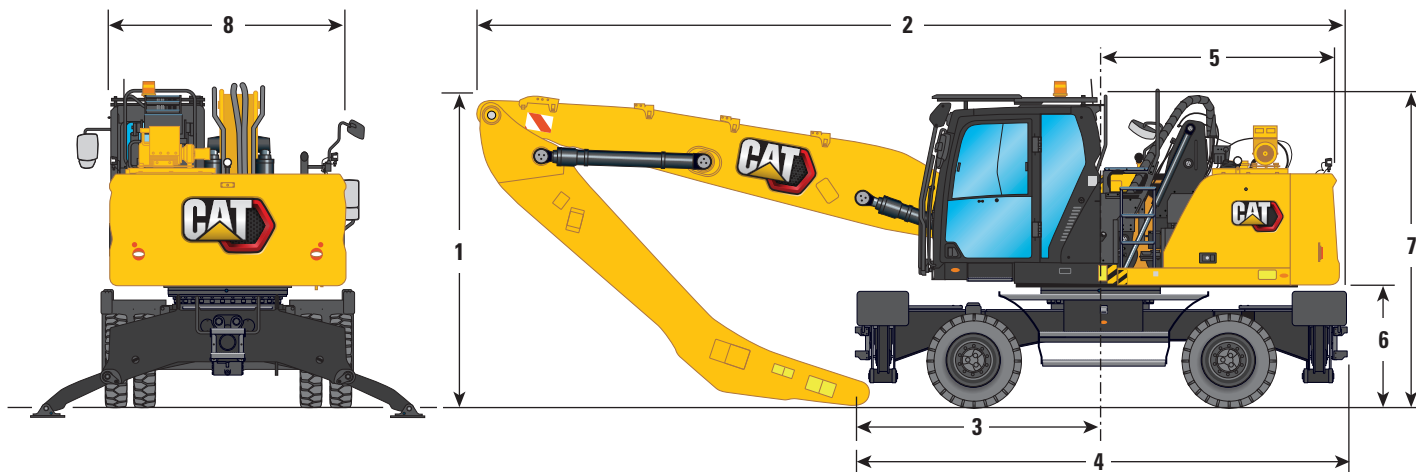
Gewichtsangaben

	kg	lb
Ausleger (inkl. Ausleger- und Stielzylinder, Bolzen und Standardhydraulikleitungen):		
6,4 m (21'0") MH-Ausleger	2.550	5.600
7,45 m (24'5") MH-Ausleger	2.800	6.150
5,65 m (18'6") Monoblockausleger	2.300	5.050
5,26 m (17'3") VA-Ausleger	2.750	6.050
Stiele (inkl. Löffelzylinder und -umlenkung [falls ausgestattet], Bolzen und Standardhydraulikleitungen):		
5,0 m (16'5") gekröpfter MH-Stiel	1.150	2.550
4,3 m (14'1") gerader MH-Stiel	1.400	3.100
2,5 m (8'2") gerader Stiel	1.000	2.200
2,9 m (9'6") gerader Stiel	1.050	2.300
Kontergewichte:		
Standard	4.200	9.260
Optional	4.700	10.350
Unterwagen (inkl. Achsen und Treppen):		
2,75 m (9'0") MH-Unterwagen	5.950	13.100
2,75 m (9'0") MH-Unterwagen mit Räumschild	6.450	14.200
2,75 m (9'0") Unterwagen mit Schild und Abstützpratzen	6.100	13.450
2,99 m (9'10") MH-Unterwagen	6.000	13.250
2,99 m (9'10") MH-Unterwagen mit Räumschild	6.550	14.450
Reifen:		
Pneumatische Zwillingsreifen (11,00-20)	1.000	2.200
Zwillingsreifen aus Vollgummi (10,00-20)	1.800	3.950
Arbeitsgeräte (inkl. Montagehalterung):		
Abfallgreifer G318 (0,8 m ³ , 1,00 yd ³)	1.650	3.650
Orangenhautgreifer GSH420S (0,6 m ³ , 0,75 yd ³)	1.250	2.750
Orangenhautgreifer GSH520S (0,6 m ³ , 0,75 yd ³)	1.500	3.300
Orangenhautgreifer GSV520S (0,6 m ³ , 0,75 yd ³)	1.350	3.000
Verladegreifer CTV15 (1 m ³ , 1,25 yd ³)	1.400	3.100
Ansteck-Löffel	700	1.550
CW-Löffel	700	1.550
Schnellwechsler:		
Spezieller CW-Schnellwechsler	250	550
Bolzengreifer-Schnellwechsler	400	900
Sonstiges:		
15 kW (20 hp) Generator	400	900
Schutzgitter für Kabinenvorderseite und -dach (FOGS)	150	350

MH3024 Mobilbagger für Materialumschlag – Technische Daten

Abmessungen

Alle Abmessungen sind Schätzwerte und können je nach gewähltem Löffel abweichen. Werte gelten für Vollgummireifen (10,00-20).

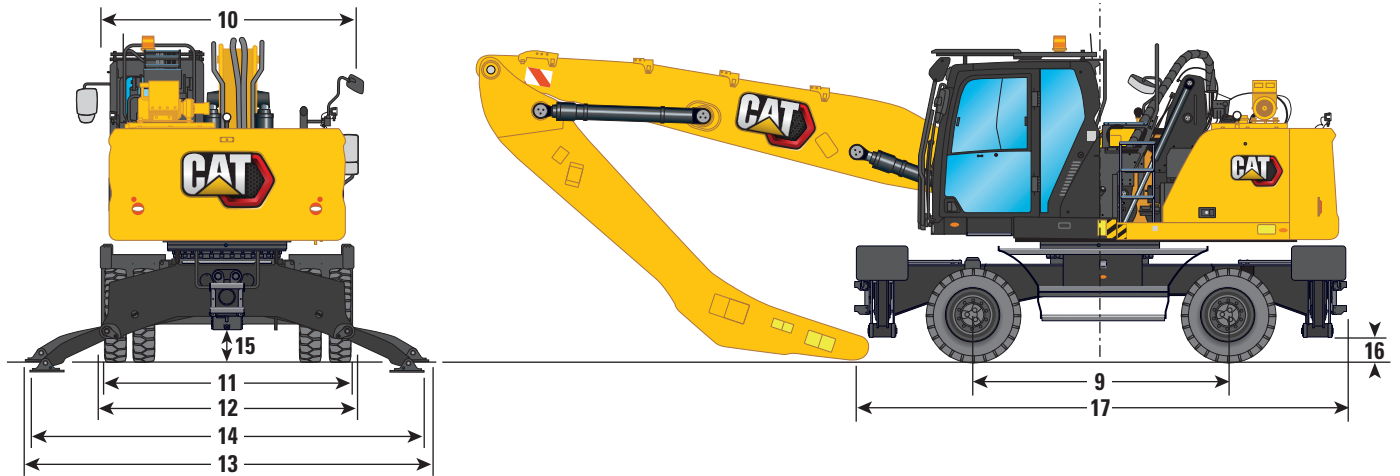


Ausleger-Optionen	MH-Ausleger 6,4 m (21'0")		MH-Ausleger 7,45 m (24'5")	
	Gesenkte Spitze 5,0 m (16'5")	Gerade 4,3 m (14'1")	Gesenkte Spitze 5,0 m (16'5")	Gerade 4,3 m (14'1")
Stieloptionen				
1 Transporthöhe mit Steinschlagschutz (höchster Punkt zwischen Ausleger und Kabine)	3.350 mm 11'0"	3.350 mm 11'0"	3.350 mm 11'0"	3.350 mm 11'0"
2 Transportlänge				
2,75 m (9'0") MH-Unterwagen	9.590 mm 31'6"	9.650 mm 31'8"	10.670 mm 35'0"	10.710 mm 35'2"
2,75 m (9'0") MH-Unterwagen mit Räumschild	10.050 mm 33'0"	10.050 mm 33'0"	11.130 mm 36'6"	10.710 mm 35'2"
2,99 m (9'10") MH-Unterwagen	9.590 mm 31'6"	9.650 mm 31'8"	10.670 mm 35'0"	10.710 mm 35'2"
2,99 m (9'10") MH-Unterwagen mit Räumschild	10.050 mm 33'0"	10.050 mm 33'0"	11.130 mm 36'6"	10.710 mm 35'2"
3 Abstützpunkt	2.240 mm 7'4"	2.930 mm 9'7"	3.190 mm 10'6"	3.640 mm 11'11"
4 Maschinenlänge				
2,75 m (9'0") MH-Unterwagen	5.290 mm 17'4"	5.290 mm 17'4"	5.290 mm 17'4"	5.290 mm 17'4"
2,75 m (9'0") MH-Unterwagen mit Räumschild	5.740 mm 18'10"	5.740 mm 18'10"	5.740 mm 18'10"	5.740 mm 18'10"
2,99 m (9'10") MH-Unterwagen	5.290 mm 17'4"	5.290 mm 17'4"	5.290 mm 17'4"	5.290 mm 17'4"
2,99 m (9'10") MH-Unterwagen mit Räumschild	5.740 mm 18'10"	5.740 mm 18'10"	5.740 mm 18'10"	5.740 mm 18'10"
5 Heckschwenkradius	2.600 mm 8'6"	2.600 mm 8'6"	2.600 mm 8'6"	2.600 mm 8'6"
6 Lichte Höhe bis Kontergewicht	1.300 mm 4'3"	1.300 mm 4'3"	1.300 mm 4'3"	1.300 mm 4'3"
7 Kabinenhöhe				
Kabine in unterer Position – ohne Steinschlagschutz	3.350 mm 11'0"	3.350 mm 11'0"	3.350 mm 11'0"	3.350 mm 11'0"
Kabine in unterer Position – mit Steinschlagschutz	3.350 mm 11'0"	3.350 mm 11'0"	3.350 mm 11'0"	3.350 mm 11'0"
Kabine in oberer Position – ohne Steinschlagschutz	5.750 mm 18'10"	5.750 mm 18'10"	5.750 mm 18'10"	5.750 mm 18'10"
Kabine in oberer Position – mit Steinschlagschutz	5.750 mm 18'10"	5.750 mm 18'10"	5.750 mm 18'10"	5.750 mm 18'10"
8 Oberwagenbreite				
Inkl. Handläufe	2.540 mm 8'4"	2.540 mm 8'4"	2.540 mm 8'4"	2.540 mm 8'4"

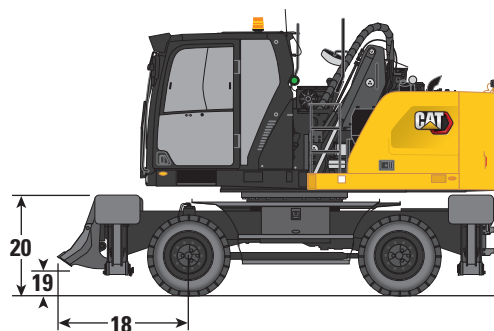
MH3024 Mobilbagger für Materialumschlag – Technische Daten

Fahrwerkabmessungen

Alle Abmessungen sind Schätzwerte und können je nach gewähltem Löffel abweichen. Werte gelten für Vollgummireifen (10,00-20).



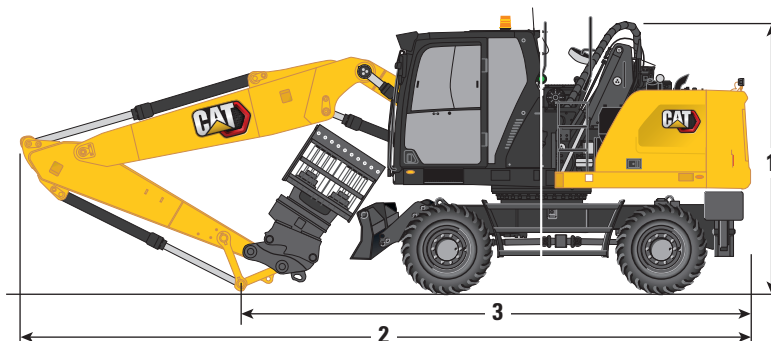
Fahrwerk	2,75 m (9'0")		2,99 m (9'10")	
9 Achsstand	2.750 mm	9'0"	2.750 mm	9'0"
10 Transportbreite	2.750 mm	9'0"	2.990 mm	9'10"
Fahrwerksbreite				
11 Außenseite Reifen	2.650 mm	8'8"	2.650 mm	8'8"
12 Mit hochgeklappten Abstützpratzen	2.740 mm	9'0"	2.990 mm	9'10"
13 Mit Abstützpratzen am Boden	4.330 mm	14'2"	4.580 mm	15'0"
14 Mit vollständig ausgefahrenen Abstützpratzen	4.260 mm	14'0"	4.510 mm	14'10"
Maximale Abstützpratzentiefe	90 mm	0'4"	90 mm	0'4"
Bodenfreiheit				
15 Lichte Höhe der Achsen	320 mm	1'1"	320 mm	1'1"
16 Lichte Höhe der Abstützpratzen	240 mm	0'9"	240 mm	0'9"
Länge des Fahrwerks				
17 Ohne Räumschild	5.300 mm	17'5"	5.300 mm	17'5"
Mit Räumschild	5.740 mm	18'10"	5.740 mm	18'10"
Räumschild				
18 Vorderachse bis Schild (Ende)	1.950 mm	6'5"	1.950 mm	6'5"
19 Bodenfreiheit	320 mm	1'1"	320 mm	1'1"
20 Höhe	930 mm	3'1"	930 mm	3'1"
Breite	2.740 mm	9'0"	2.990 mm	9'10"



MH3024 Mobilbagger für Materialumschlag – Technische Daten

Abmessungen

Alle Abmessungen sind Schätzwerte und können je nach gewähltem Löffel abweichen. Werte gelten für Vollgummireifen (10,00-20).

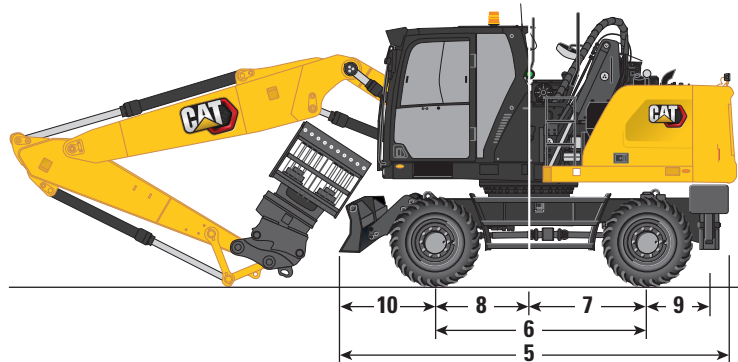


Ausleger-Optionen	VA-Ausleger 5,26 m (17'3")				Monoblockausleger 5,65 m (18'6")			
	Gerade		Gerade		Gerade		Gerade	
Stieloptionen	2,5 m (8'2")	2,9 m (9'6")	2,5 m (8'2")	2,9 m (9'6")	2,5 m (8'2")	2,9 m (9'6")	2,5 m (8'2")	2,9 m (9'6")
1 Transporthöhe mit Steinschlagschutz (höchster Punkt zwischen Ausleger und Kabine)	3.350 mm	11'0"	3.350 mm	11'0"	3.350 mm	11'0"	3.350 mm	11'0"
2 Transportlänge	8.925 mm	29'3"	8.875 mm	29'1"	9.325 mm	30'7"	9.300 mm	30'6"
3 Abstützpunkt	3.580 mm	11'9"	3.420 mm	11'3"	3.820 mm	12'6"	3.610 mm	11'10"

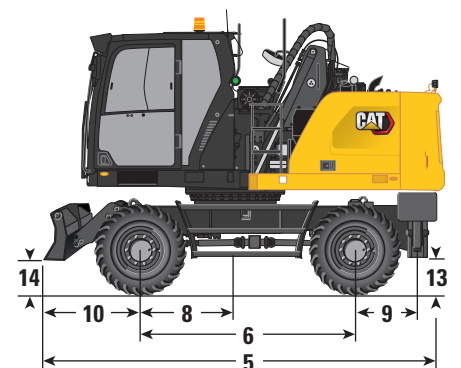
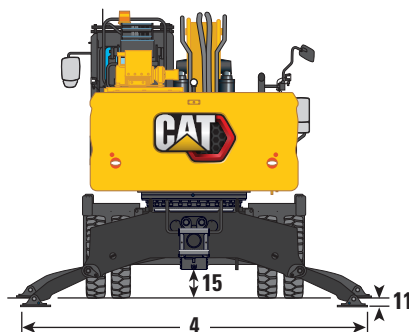
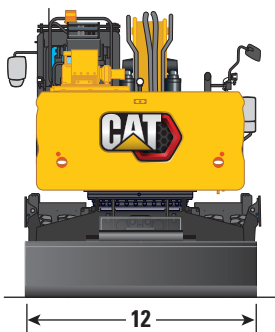
MH3024 Mobilbagger für Materialumschlag – Technische Daten

Fahrwerkabmessungen

Alle Abmessungen sind Schätzwerte und können je nach gewähltem Löffel abweichen. Werte gelten für Vollgummireifen (10,00-20).



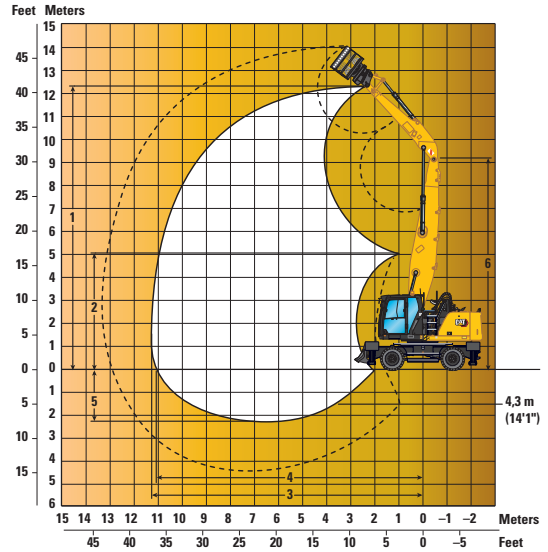
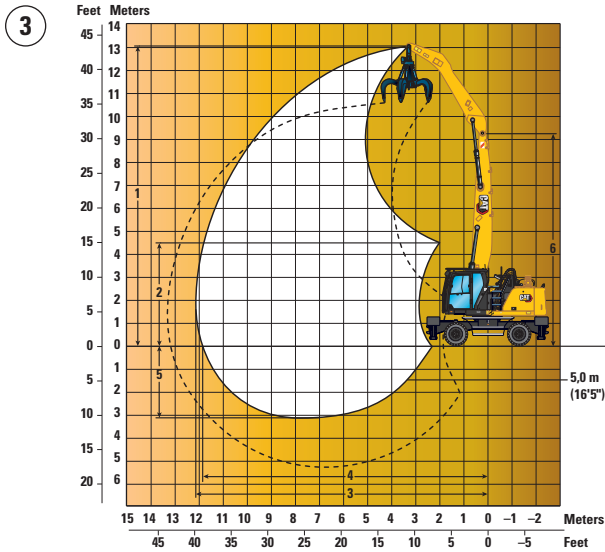
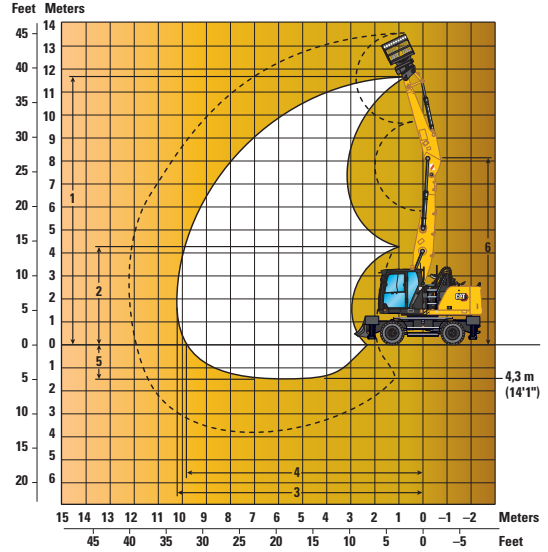
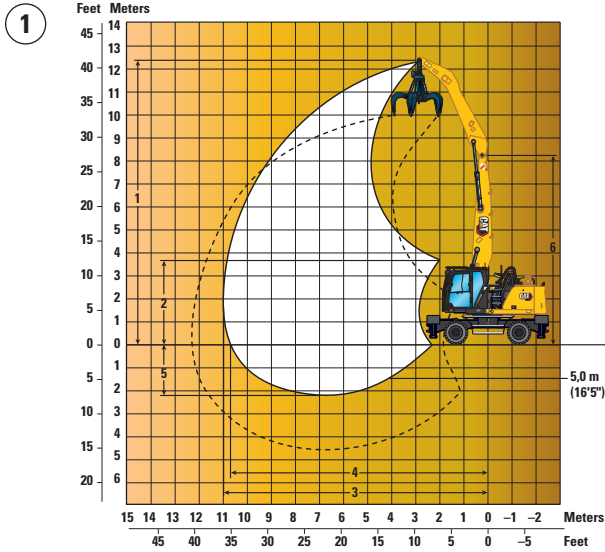
Fahrwerk	Abstützpratzen vorn/ Schild hinten		Schild vorn/ Abstützpratzen hinten	
Fahrwerksbreite				
Außenseite Reifen	2.650 mm	8'8"	2.650 mm	8'8"
Mit hochgeklappten Abstützpratzen	2.750 mm	9'0"	2.750 mm	9'0"
Mit Abstützpratzen am Boden	4.100 mm	13'5"	4.100 mm	13'5"
4 Mit vollständig ausgefahrenen Abstützpratzen	3.940 mm	12'11"	3.940 mm	12'11"
Transportbreite	2.750 mm	9'0"	2.750 mm	9'0"
5 Länge des Fahrwerks	5.205 mm	17'1"	5.190 mm	17'0"
6 Achsstand	2.750 mm	9'0"	2.750 mm	9'0"
7 Schwenkbewegung bis Hinterachse	1.300 mm	4'3"	1.300 mm	4'3"
8 Schwenkbewegung bis Vorderachse	1.450 mm	4'9"	1.450 mm	4'9"
9 Hinterachse bis hintere Abstützpratze (mittig)	—	—	800 mm	2'7"
Vorderachse bis vordere Abstützpratze (mittig)	940 mm	3'1"	—	—
Hinterachse bis Parallelschild (Ende)	1.225 mm	4'0"	—	—
10 Vorderachse bis Parallelschild (Ende)	—	—	1.350 mm	4'5"
11 Maximale Abstützpratzentiefe	150 mm	0'6"	150 mm	0'6"
12 Schildbreite	2.750 mm	9'0"	2.750 mm	9'0"
Maximale Schildtiefe	165 mm	0'6"	165 mm	0'6"
Bodenfreiheit				
13 Lichte Höhe der Abstützpratzen	290 mm	0'11"	290 mm	0'11"
14 Lichte Höhe des Schildes	455 mm	1'6"	455 mm	1'6"
15 Lichte Höhe der Achsen	320 mm	1'1"	320 mm	1'1"



MH3024 Mobilbagger für Materialumschlag – Technische Daten

Arbeitsbereiche

Alle Abmessungen sind Schätzwerte und können je nach gewähltem Löffel abweichen.



Ausleger-Optionen

MH-Ausleger
6,4 m (21'0")

MH-Ausleger
7,45 m (24'5")

①

②

③

④

Stieloptionen

Gesenkte Spitze
5,0 m (16'5")

Gerade
4,3 m (14'1")

Gesenkte Spitze
5,0 m (16'5")

Gerade
4,3 m (14'1")

	MH-Ausleger 6,4 m (21'0")		MH-Ausleger 7,45 m (24'5")	
	①	②	③	④
Stieloptionen	Gesenkte Spitze 5,0 m (16'5")	Gerade 4,3 m (14'1")	Gesenkte Spitze 5,0 m (16'5")	Gerade 4,3 m (14'1")
1 Maximale Höhe	12.390 mm 40'8"	11.710 mm 38'5"	13.030 mm 42'9"	12.380 mm 40'7"
2 Minimale Ausschütthöhe	3.730 mm 12'3"	4.290 mm 14'1"	4.520 mm 14'10"	5.130 mm 16'10"
3 Maximale Reichweite	11.000 mm 36'1"	10.280 mm 33'9"	12.010 mm 39'5"	11.300 mm 37'1"
4 Maximale Reichweite auf Bodenebene	10.670 mm 35'0"	9.800 mm 32'2"	11.870 mm 38'11"	11.140 mm 36'7"
5 Maximale Tiefe	2.200 mm 7'3"	1.500 mm 4'11"	3.010 mm 9'11"	2.310 mm 7'7"
6 Max. Auslegerbolzenhöhe	8.200 mm 26'11"	8.200 mm 26'11"	9.260 mm 30'5"	9.260 mm 30'5"

Alle Abmessungen beziehen sich auf den Stielkopfbolzen, mit Vollgummireifen 10,00-20.

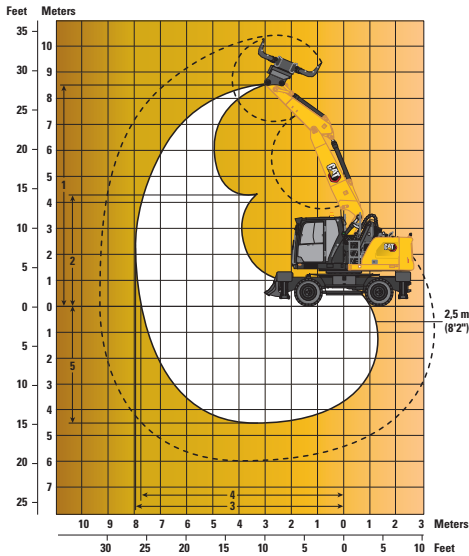
Diese Abmessungen sind unabhängig von der Unterwagenart.

MH3024 Mobilbagger für Materialumschlag – Technische Daten

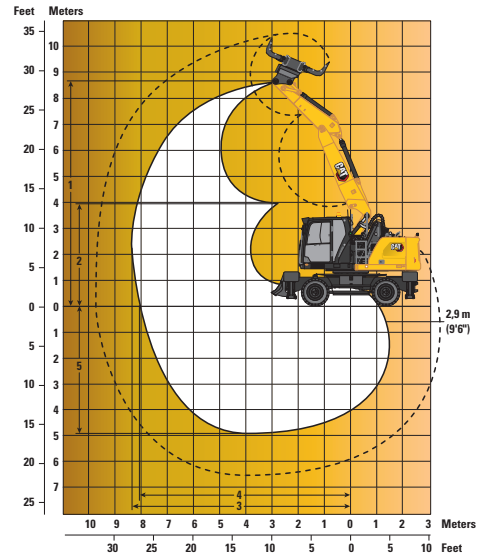
Arbeitsbereiche

Alle Abmessungen sind Schätzwerte und können je nach gewähltem Löffel abweichen.

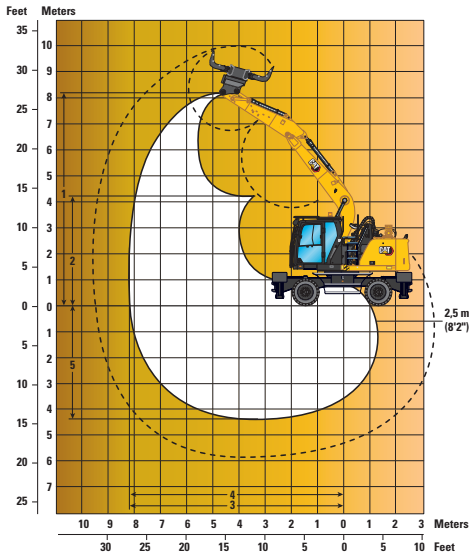
1



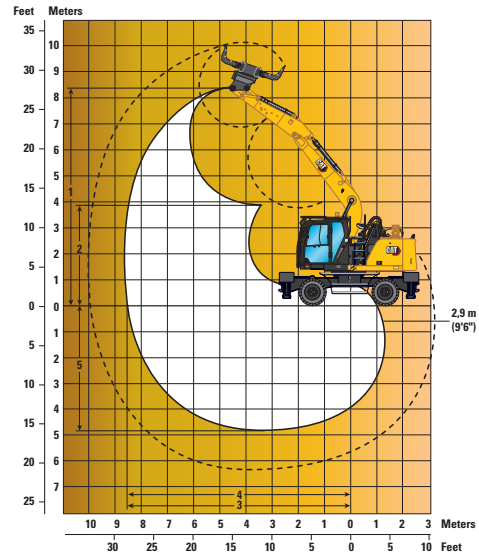
2



3



4



Ausleger-Optionen

VA-Ausleger
5,26 m (17'3")

Monoblockausleger
5,65 m (18'6")

1

2

3

4

Stieloptionen

Gerade

Gerade

2,5 m (8'2")

2,9 m (9'6")

2,5 m (8'2")

2,9 m (9'6")

	2,5 m (8'2")	2,9 m (9'6")	2,5 m (8'2")	2,9 m (9'6")
1 Maximale Höhe	8.500 mm	8.780 mm	8.220 mm	8.440 mm
2 Minimale Ausschütthöhe	4.340 mm	3.960 mm	4.330 mm	3.930 mm
3 Maximale Reichweite	7.930 mm	8.310 mm	8.280 mm	8.660 mm
4 Maximale Reichweite auf Bodenebene	7.720 mm	8.110 mm	8.280 mm	8.660 mm
5 Maximale Tiefe	4.490 mm	4.890 mm	4.460 mm	4.860 mm

Alle Abmessungen beziehen sich auf den Stielkopfbolzen, mit Vollgummireifen 10,00-20.

Diese Abmessungen sind unabhängig von der Unterwagenart.

MH3024 Mobilbagger für Materialumschlag – Technische Daten

Hebekapazitäten

Alle Werte in lb angegeben, Arbeitswerkzeug: keines, hydraulische Kabinenerhöhung, Vollgummireifen, Löffelzylinder und Löffelumlenkung montiert, mit Kontergewicht (9.260 lb) , Schwerhubfunktion an.



Fahrwerk

9'0" oder 9'10" (MH)

Ausleger

21'0" (MH)

Stiel

14'1" (gerade)

Fahrwerk- / Ausleger- / Stiel- Konfiguration	10 ft			15 ft			20 ft			25 ft			30 ft			ft
	Icon 1	Icon 2	Icon 3	Icon 1	Icon 2	Icon 3	Icon 1	Icon 2	Icon 3	Icon 1	Icon 2	Icon 3	Icon 1	Icon 2	Icon 3	
35 ft	9'0" MH – 2 Sätze Stabilisatoren – angehoben			*15.000									*13.100			16,57
	9'0" MH – 2 Sätze Stabilisatoren – abgesenkt			*15.000			*15.000						*13.100			
	9'10" MH – 2 Sätze Stabilisatoren – angehoben			*15.000			*15.000						*13.100			
	9'10" MH – 2 Sätze Stabilisatoren – abgesenkt			*15.000			*15.000						*13.100			
30 ft	9'0" MH – 2 Sätze Stabilisatoren – angehoben			*18.900			15.500			12.800						23,43
	9'0" MH – 2 Sätze Stabilisatoren – abgesenkt			*18.900			*18.900			*15.400			*15.400			
	9'10" MH – 2 Sätze Stabilisatoren – angehoben			*18.900			15.500			12.800			9.500			
	9'10" MH – 2 Sätze Stabilisatoren – abgesenkt			*18.900			*18.900			*15.400			*15.400			
25 ft	9'0" MH – 2 Sätze Stabilisatoren – angehoben			20.900			20.800			15.500			12.800			27,72
	9'0" MH – 2 Sätze Stabilisatoren – abgesenkt			*21.200			*21.200			*17.800			*17.800			
	9'10" MH – 2 Sätze Stabilisatoren – angehoben			21.000			20.900			15.600			12.800			
	9'10" MH – 2 Sätze Stabilisatoren – abgesenkt			*21.200			*21.200			*17.800			*17.800			
20 ft	9'0" MH – 2 Sätze Stabilisatoren – angehoben			20.400			20.300			15.100			12.500			30,64
	9'0" MH – 2 Sätze Stabilisatoren – abgesenkt			*22.800			*22.800			*18.200			*18.200			
	9'10" MH – 2 Sätze Stabilisatoren – angehoben			20.400			20.400			15.100			12.600			
	9'10" MH – 2 Sätze Stabilisatoren – abgesenkt			*22.800			*22.800			*18.200			*18.200			
15 ft	9'0" MH – 2 Sätze Stabilisatoren – angehoben			*32.000			*32.000			27.600			19.300			32,51
	9'0" MH – 2 Sätze Stabilisatoren – abgesenkt			*32.000			*32.000			*24.700			*24.700			
	9'10" MH – 2 Sätze Stabilisatoren – angehoben			*32.000			*32.000			27.600			19.300			
	9'10" MH – 2 Sätze Stabilisatoren – abgesenkt			*32.000			*32.000			*24.700			*24.700			
10 ft	9'0" MH – 2 Sätze Stabilisatoren – angehoben			35.200			35.100			23.400			17.700			33,50
	9'0" MH – 2 Sätze Stabilisatoren – abgesenkt			*41.500			*41.500			*26.600			*26.600			
	9'10" MH – 2 Sätze Stabilisatoren – angehoben			35.300			35.200			23.500			17.800			
	9'10" MH – 2 Sätze Stabilisatoren – abgesenkt			*41.500			*41.500			*26.600			*26.600			
5 ft	9'0" MH – 2 Sätze Stabilisatoren – angehoben			*7.100			*7.100			*7.100			16.200			33,73
	9'0" MH – 2 Sätze Stabilisatoren – abgesenkt			*7.100			*7.100			*26.800			*26.800			
	9'10" MH – 2 Sätze Stabilisatoren – angehoben			*7.100			*7.100			*7.100			16.200			
	9'10" MH – 2 Sätze Stabilisatoren – abgesenkt			*7.100			*7.100			*26.800			*26.800			
0 ft	9'0" MH – 2 Sätze Stabilisatoren – angehoben									15.200			15.200			
	9'0" MH – 2 Sätze Stabilisatoren – abgesenkt			*23.700			*23.700			*17.800			*17.800			
	9'10" MH – 2 Sätze Stabilisatoren – angehoben									15.300			15.200			
	9'10" MH – 2 Sätze Stabilisatoren – abgesenkt			*23.700			*23.700			*17.800			*17.800			

*Durch hydraulische Last anstatt durch Kippplast begrenzt.

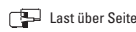
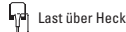
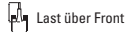
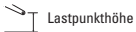
Bewertungen der Hebekapazität basieren auf ISO 10567:2007. Sie übersteigen nicht 87 % der hydraulischen Hebekapazität oder 75 % der Kippplast. Der Lastpunkt ist die Mittellinie des Drehzapfen-Befestigungspunkts für den Löffel auf dem Stiel. Die schwingende Achse muss blockiert sein. Hubkapazitäten beruhen auf einem Bagger, der auf festem, ebenem und tragfähigem Untergrund steht. Für eine Hebekapazität einschl. Löffel und/oder Schnellkupplung muss das entsprechende Gewicht von den o.g. Werten abgezogen werden. Der Einsatz eines Arbeitswerkzeug-Anbaupunktes zum Bewegen/Anheben von Gegenständen könnte die Hebeleistung der Maschine beeinflussen.

Die spezifischen Produktinformationen finden Sie im entsprechenden Bedienungs- und Wartungshandbuch.

MH3024 Mobilbagger für Materialumschlag – Technische Daten

Hebekapazitäten

Alle Werte in kg angegeben, Arbeitswerkzeug: keines, hydraulische Kabinenerhöhung, pneumatische Reifen, Löffelzylinder und Löffelumlenkung montiert, Kontergewicht (4.200 kg), Schwerhubfunktion an.



Fahrwerk
2,75 m (Standard)

Ausleger
5,26 m (VA)

Stiel
2,5 m (gerade)

Lastpunkthöhe	Fahrwerkconfiguration	3.000 mm			4.500 mm			6.000 mm			7.500 mm			Last bei maximaler Reichweite (Stielspitze/Löffelbolzen)			mm
7.500 mm	Stabilisator vorn – Parallelplanierschild hinten – angehoben				*5.950	*5.950	*5.950							*3.750	*3.750	*3.750	5.460
	Stabilisator vorn – Parallelplanierschild hinten – abgesenkt				*5.950	*5.950	*5.950							*3.750	*3.750	*3.750	
	Parallelplanierschild vorn – Stabilisator hinten – angehoben				*5.950	*5.950	*5.950							*3.750	*3.750	*3.750	
	Frontplanierschild (parallel) – Heckstabilisator – abgesenkt				*5.950	*5.950	*5.950							*3.750	*3.750	*3.750	
6.000 mm	Stabilisator vorn – Parallelplanierschild hinten – angehoben				*6.050	*6.050	*6.050	*4.800	*4.800	4.300				*3.300	*3.300	*3.300	6.740
	Stabilisator vorn – Parallelplanierschild hinten – abgesenkt				*6.050	*6.050	*6.050	*4.800	*4.800	*4.800				*3.300	*3.300	*3.300	
	Parallelplanierschild vorn – Stabilisator hinten – angehoben				*6.050	*6.050	*6.050	*4.800	*4.800	4.300				*3.300	*3.300	*3.300	
	Frontplanierschild (parallel) – Heckstabilisator – abgesenkt				*6.050	*6.050	*6.050	*4.800	*4.800	*4.800				*3.300	*3.300	*3.300	
4.500 mm	Stabilisator vorn – Parallelplanierschild hinten – angehoben				*6.400	*6.400	*6.400	*4.950	*4.950	4.200	*3.200	*3.200	2.900	*3.150	*3.150	2.900	7.510
	Stabilisator vorn – Parallelplanierschild hinten – abgesenkt				*6.400	*6.400	*6.400	*4.950	*4.950	*4.950	*3.200	*3.200	*3.200	*3.150	*3.150	*3.150	
	Parallelplanierschild vorn – Stabilisator hinten – angehoben				*6.400	*6.400	*6.400	*4.950	*4.950	4.200	*3.200	*3.200	2.900	*3.150	*3.150	2.900	
	Frontplanierschild (parallel) – Heckstabilisator – abgesenkt				*6.400	*6.400	*6.400	*4.950	*4.950	*4.950	*3.200	*3.200	*3.200	*3.150	*3.150	*3.150	
3.000 mm	Stabilisator vorn – Parallelplanierschild hinten – angehoben				*7.300	*7.300	6.000	*5.250	*5.250	4.000	3.950	3.750	2.850	*3.150	*3.150	2.600	7.900
	Stabilisator vorn – Parallelplanierschild hinten – abgesenkt				*7.300	*7.300	*7.300	*5.250	*5.250	*5.250	*4.200	*4.200	*4.200	*3.150	*3.150	*3.150	
	Parallelplanierschild vorn – Stabilisator hinten – angehoben				*7.300	*7.300	6.000	*5.250	5.050	4.000	4.100	3.600	2.850	*3.150	*3.150	2.600	
	Frontplanierschild (parallel) – Heckstabilisator – abgesenkt				*7.300	*7.300	*7.300	*5.250	*5.250	*5.250	*4.200	*4.200	*4.200	*3.150	*3.150	*3.150	
1.500 mm	Stabilisator vorn – Parallelplanierschild hinten – angehoben				8.050	7.500	5.550	5.300	5.050	3.800	3.850	3.650	2.750	*3.350	*3.350	2.500	7.990
	Stabilisator vorn – Parallelplanierschild hinten – abgesenkt				*8.750	*8.750	*8.750	*5.700	*5.700	*5.700	*4.400	*4.400	4.350	*3.350	*3.350	*3.350	
	Parallelplanierschild vorn – Stabilisator hinten – angehoben				8.350	7.250	5.550	5.500	4.850	3.800	4.000	3.500	2.750	*3.350	3.200	2.500	
	Frontplanierschild (parallel) – Heckstabilisator – abgesenkt				*8.750	*8.750	*8.750	*5.700	*5.700	*5.700	*4.400	*4.400	*4.400	*3.350	*3.350	*3.350	
0 mm	Stabilisator vorn – Parallelplanierschild hinten – angehoben				7.800	7.300	5.350	5.150	4.850	3.650	3.800	3.600	2.700	3.600	3.450	2.550	7.770
	Stabilisator vorn – Parallelplanierschild hinten – abgesenkt				*10.000	*10.000	8.900	*6.300	*6.300	5.850	*4.700	*4.700	4.250	*3.700	*3.700	*3.700	
	Parallelplanierschild vorn – Stabilisator hinten – angehoben				8.100	7.000	5.350	5.350	4.700	3.650	3.950	3.450	2.700	*3.700	3.300	2.550	
	Frontplanierschild (parallel) – Heckstabilisator – abgesenkt				*10.000	*10.000	9.250	*6.300	*6.300	6.000	*4.700	*4.700	4.400	*3.700	*3.700	*3.700	
-1.500 mm	Stabilisator vorn – Parallelplanierschild hinten – angehoben	*9.100	*9.100	*9.100	7.750	7.250	5.300	5.100	4.800	3.600				3.950	3.800	2.850	7.230
	Stabilisator vorn – Parallelplanierschild hinten – abgesenkt	*9.100	*9.100	*9.100	*9.100	*9.100	8.850	*6.750	*6.750	5.800				*4.350	*4.350	*4.350	
	Parallelplanierschild vorn – Stabilisator hinten – angehoben	*9.100	*9.100	*9.100	8.050	6.950	5.300	5.300	4.650	3.600				4.150	3.650	2.850	
	Frontplanierschild (parallel) – Heckstabilisator – abgesenkt	*9.100	*9.100	*9.100	*9.100	*9.100	*9.100	*6.750	*6.750	5.950				*4.350	*4.350	*4.350	
-3.000 mm	Stabilisator vorn – Parallelplanierschild hinten – angehoben				*7.200	*7.200	5.350	*5.000	4.900	3.650				*4.400	*4.400	3.500	6.280
	Stabilisator vorn – Parallelplanierschild hinten – abgesenkt				*7.200	*7.200	*7.200	*5.000	*5.000	*5.000				*4.400	*4.400	*4.400	
	Parallelplanierschild vorn – Stabilisator hinten – angehoben				*7.200	7.050	5.350	*5.000	4.700	3.650				*4.400	*4.400	3.500	
	Frontplanierschild (parallel) – Heckstabilisator – abgesenkt				*7.200	*7.200	*7.200	*5.000	*5.000	*5.000				*4.400	*4.400	*4.400	

*Durch hydraulische Last anstatt durch Kipplast begrenzt.

Bewertungen der Hebekapazität basieren auf ISO 10567:2007. Sie übersteigen nicht 87 % der hydraulischen Hebekapazität oder 75 % der Kipplast. Der Lastpunkt ist die Mittellinie des Drehzapfen-Befestigungspunkts für den Löffel auf dem Stiel. Die schwingende Achse muss blockiert sein. Hubkapazitäten beruhen auf einem Bagger, der auf festem, ebenem und tragfähigem Untergrund steht. Für eine Hebekapazität einschl. Löffel und/oder Schnellkupplung muss das entsprechende Gewicht von den o.g. Werten abgezogen werden. Der Einsatz eines Arbeitswerkzeug-Anbaupunktes zum Bewegen/Anheben von Gegenständen könnte die Hebeleistung der Maschine beeinflussen. Die Hubkapazität ist mit vollständig ausgefahrenem VA-Zylinder berechnet.

Die spezifischen Produktinformationen finden Sie im entsprechenden Bedienungs- und Wartungshandbuch.

MH3024 Mobilbagger für Materialumschlag – Technische Daten

Hebekapazitäten

Alle Werte in lb angegeben, Arbeitswerkzeug: keines, hydraulische Kabinenerhöhung, pneumatische Reifen, Löffelzylinder und Löffelumlenkung montiert, mit Kontergewicht (9.260 lb), Schwerhubfunktion an.



Fahrwerk
9'0" (Standard)

Ausleger
17'3" (VA)

Stiel
9'6" (gerade)

Fahrwerk	Ausleger	Stiel												ft			
		10 ft			15 ft			20 ft			25 ft						
Fahrwerkkonfiguration																	
25 ft	Stabilisator vorn – Parallelplanierschild hinten – angehoben														*6.800	*6.800	*6.800
	Stabilisator vorn – Parallelplanierschild hinten – abgesenkt														*6.800	*6.800	*6.800
	Parallelplanierschild vorn – Stabilisator hinten – angehoben														*6.800	*6.800	*6.800
	Frontplanierschild (parallel) – Heckstabilisator – abgesenkt														*6.800	*6.800	*6.800
20 ft	Stabilisator vorn – Parallelplanierschild hinten – angehoben														*6.000	*6.000	*6.000
	Stabilisator vorn – Parallelplanierschild hinten – abgesenkt														*6.000	*6.000	*6.000
	Parallelplanierschild vorn – Stabilisator hinten – angehoben														*6.000	*6.000	*6.000
	Frontplanierschild (parallel) – Heckstabilisator – abgesenkt														*6.000	*6.000	*6.000
15 ft	Stabilisator vorn – Parallelplanierschild hinten – angehoben														*13.500	*13.500	*13.500
	Stabilisator vorn – Parallelplanierschild hinten – abgesenkt														*13.500	*13.500	*13.500
	Parallelplanierschild vorn – Stabilisator hinten – angehoben														*13.500	*13.500	*13.500
	Frontplanierschild (parallel) – Heckstabilisator – abgesenkt														*13.500	*13.500	*13.500
10 ft	Stabilisator vorn – Parallelplanierschild hinten – angehoben														*17.600	*17.600	*17.600
	Stabilisator vorn – Parallelplanierschild hinten – abgesenkt														*17.600	*17.600	*17.600
	Parallelplanierschild vorn – Stabilisator hinten – angehoben														*17.600	*17.600	*17.600
	Frontplanierschild (parallel) – Heckstabilisator – abgesenkt														*17.600	*17.600	*17.600
5 ft	Stabilisator vorn – Parallelplanierschild hinten – angehoben														*20.600	*20.600	*20.600
	Stabilisator vorn – Parallelplanierschild hinten – abgesenkt														*20.600	*20.600	*20.600
	Parallelplanierschild vorn – Stabilisator hinten – angehoben														*20.600	*20.600	*20.600
	Frontplanierschild (parallel) – Heckstabilisator – abgesenkt														*20.600	*20.600	*20.600
0 ft	Stabilisator vorn – Parallelplanierschild hinten – angehoben														16.800	15.600	11.400
	Stabilisator vorn – Parallelplanierschild hinten – abgesenkt														*21.600	*21.600	19.800
	Parallelplanierschild vorn – Stabilisator hinten – angehoben														16.800	15.600	11.400
	Frontplanierschild (parallel) – Heckstabilisator – abgesenkt														17.400	15.000	11.400
-5 ft	Stabilisator vorn – Parallelplanierschild hinten – angehoben														*20.000	*20.000	*20.000
	Stabilisator vorn – Parallelplanierschild hinten – abgesenkt														*20.000	*20.000	*20.000
	Parallelplanierschild vorn – Stabilisator hinten – angehoben														*20.000	*20.000	*20.000
	Frontplanierschild (parallel) – Heckstabilisator – abgesenkt														*20.000	*20.000	*20.000
-10 ft	Stabilisator vorn – Parallelplanierschild hinten – angehoben														*23.800	*23.800	21.000
	Stabilisator vorn – Parallelplanierschild hinten – abgesenkt														*23.800	*23.800	*23.800
	Parallelplanierschild vorn – Stabilisator hinten – angehoben														*23.800	*23.800	21.000
	Frontplanierschild (parallel) – Heckstabilisator – abgesenkt														*23.800	*23.800	*23.800

*Durch hydraulische Last anstatt durch Kipplast begrenzt.

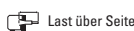
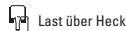
Bewertungen der Hebekapazität basieren auf ISO 10567:2007. Sie übersteigen nicht 87 % der hydraulischen Hebekapazität oder 75 % der Kipplast. Der Lastpunkt ist die Mittellinie des Drehzapfen-Befestigungspunkts für den Löffel auf dem Stiel. Die schwingende Achse muss blockiert sein. Hubkapazitäten beruhen auf einem Bagger, der auf festem, ebenem und tragfähigem Untergrund steht. Für eine Hebekapazität einschl. Löffel und/oder Schnellkupplung muss das entsprechende Gewicht von den o.g. Werten abgezogen werden. Der Einsatz eines Arbeitswerkzeug-Anbaupunktes zum Bewegen/Anheben von Gegenständen könnte die Hebeleistung der Maschine beeinflussen. Die Hubkapazität ist mit vollständig ausgefahrenem VA-Zylinder berechnet.

Die spezifischen Produktinformationen finden Sie im entsprechenden Bedienungs- und Wartungshandbuch.

MH3024 Mobilbagger für Materialumschlag – Technische Daten

Hebekapazitäten

Alle Werte in kg angegeben, Arbeitswerkzeug: keines, hydraulische Kabinenerhöhung, pneumatische Reifen, Löffelzylinder und Löffelumlenkung montiert, Kontergewicht (4.200 kg), Schwerhubfunktion an.



Fahrwerk
2,75 m (Standard)

Ausleger
5,65 m (Monoblock)

Stiel
2,5 m (gerade)

Stielhöhe	Fahrwerkconfiguration	3.000 mm			4.500 mm			6.000 mm			7.500 mm			mm				
		Stiel über Front	Stiel über Heck	Stiel über Seite	Stiel über Front	Stiel über Heck	Stiel über Seite	Stiel über Front	Stiel über Heck	Stiel über Seite	Stiel über Front	Stiel über Heck	Stiel über Seite					
7.500 mm	Stabilisator vorn – Parallelplanierschild hinten – angehoben							*4.700	*4.700	4.400				*3.450	*3.450	*3.450	6.410	
	Stabilisator vorn – Parallelplanierschild hinten – abgesenkt							*4.700	*4.700	*4.700				*3.450	*3.450	*3.450		
	Parallelplanierschild vorn – Stabilisator hinten – angehoben							*4.700	*4.700	4.400				*3.450	*3.450	*3.450		
6.000 mm	Frontplanierschild (parallel) – Heckstabilisator – abgesenkt							*4.700	*4.700	*4.700				*3.450	*3.450	*3.450	7.530	
	Stabilisator vorn – Parallelplanierschild hinten – angehoben							*5.300	*5.300	4.350	*3.350	*3.350	3.000	*3.200	*3.200	2.950		
	Stabilisator vorn – Parallelplanierschild hinten – abgesenkt							*5.300	*5.300	*5.300	*3.350	*3.350	*3.350	*3.200	*3.200	*3.200		
4.500 mm	Parallelplanierschild vorn – Stabilisator hinten – angehoben							*5.300	*5.300	4.350	*3.350	*3.350	*3.350	*3.200	*3.200	2.950	8.220	
	Stabilisator vorn – Parallelplanierschild hinten – angehoben							*5.750	5.450	4.200	4.050	3.850	2.950	*3.100	*3.100	2.500		
	Stabilisator vorn – Parallelplanierschild hinten – abgesenkt							*6.750	*5.750	*5.750	*5.100	*5.100	4.550	*3.100	*3.100	*3.100		
3.000 mm	Parallelplanierschild vorn – Stabilisator hinten – angehoben							*5.750	5.250	4.200	4.200	3.700	2.950	*3.100	*3.100	2.500	8.580	
	Frontplanierschild (parallel) – Heckstabilisator – abgesenkt							*5.750	*5.750	*5.750	*5.100	*5.100	4.650	*3.100	*3.100	*3.100		
	Stabilisator vorn – Parallelplanierschild hinten – angehoben																	8.660
Stabilisator vorn – Parallelplanierschild hinten – abgesenkt																8.460		
Parallelplanierschild vorn – Stabilisator hinten – angehoben																	7.970	
1.500 mm	Parallelplanierschild vorn – Stabilisator hinten – abgesenkt																	
	Frontplanierschild (parallel) – Heckstabilisator – abgesenkt																	8.460
	Stabilisator vorn – Parallelplanierschild hinten – angehoben																7.970	
0 mm	Stabilisator vorn – Parallelplanierschild hinten – abgesenkt																	
	Parallelplanierschild vorn – Stabilisator hinten – angehoben																	7.970
	Parallelplanierschild vorn – Stabilisator hinten – abgesenkt																7.120	
-1.500 mm	Frontplanierschild (parallel) – Heckstabilisator – abgesenkt																	
	Stabilisator vorn – Parallelplanierschild hinten – angehoben																	7.120
	Stabilisator vorn – Parallelplanierschild hinten – abgesenkt																7.120	
-3.000 mm	Parallelplanierschild vorn – Stabilisator hinten – angehoben																	
	Parallelplanierschild vorn – Stabilisator hinten – abgesenkt																	7.120
	Frontplanierschild (parallel) – Heckstabilisator – abgesenkt																7.120	

*Durch hydraulische Last anstatt durch Kipplast begrenzt.

Bewertungen der Hebekapazität basieren auf ISO 10567:2007. Sie übersteigen nicht 87 % der hydraulischen Hebekapazität oder 75 % der Kipplast. Der Lastpunkt ist die Mittellinie des Drehzapfen-Befestigungspunkts für den Löffel auf dem Stiel. Die schwingende Achse muss blockiert sein. Hubkapazitäten beruhen auf einem Bagger, der auf festem, ebenem und tragfähigem Untergrund steht. Für eine Hebekapazität einschl. Löffel und/oder Schnellkupplung muss das entsprechende Gewicht von den o.g. Werten abgezogen werden. Der Einsatz eines Arbeitswerkzeug-Anbaupunktes zum Bewegen/Anheben von Gegenständen könnte die Hebeleistung der Maschine beeinflussen.

Die spezifischen Produktinformationen finden Sie im entsprechenden Bedienungs- und Wartungshandbuch.

MH3024 Mobilbagger für Materialumschlag – Technische Daten

Hebekapazitäten

Alle Werte in lb angegeben, Arbeitswerkzeug: keines, hydraulische Kabinenerhöhung, pneumatische Reifen, Löffelzylinder und Löffelumlenkung montiert, mit Kontergewicht (9.260 lb), Schwerhubfunktion an.



Fahrwerk
9'0" (Standard)

Ausleger
18'6" (Monoblock)

Stiel
8'2" (gerade)

Fahrwerk	Ausleger	Stiel												ft			
		10 ft			15 ft			20 ft			25 ft						
Fahrwerkkonfiguration																	
25 ft	Stabilisator vorn – Parallelplanierschild hinten – angehoben													*9.200	*9.200	*9.200	18,90
	Stabilisator vorn – Parallelplanierschild hinten – abgesenkt													*9.200	*9.200	*9.200	
	Parallelplanierschild vorn – Stabilisator hinten – angehoben													*9.200	*9.200	*9.200	
	Frontplanierschild (parallel) – Heckstabilisator – abgesenkt													*9.200	*9.200	*9.200	
20 ft	Stabilisator vorn – Parallelplanierschild hinten – angehoben																23,06
	Stabilisator vorn – Parallelplanierschild hinten – abgesenkt													*12.200	11.900	9.200	
	Parallelplanierschild vorn – Stabilisator hinten – angehoben													*12.200	*12.200	*12.200	
	Frontplanierschild (parallel) – Heckstabilisator – abgesenkt													*12.200	11.500	9.200	
15 ft	Stabilisator vorn – Parallelplanierschild hinten – angehoben																25,56
	Stabilisator vorn – Parallelplanierschild hinten – abgesenkt													*15.900	*15.900	13.700	
	Parallelplanierschild vorn – Stabilisator hinten – angehoben													*15.900	*15.900	13.700	
	Frontplanierschild (parallel) – Heckstabilisator – abgesenkt													*13.000	*13.000	*13.000	
10 ft	Stabilisator vorn – Parallelplanierschild hinten – angehoben																26,87
	Stabilisator vorn – Parallelplanierschild hinten – abgesenkt													18.000	16.800	12.600	
	Parallelplanierschild vorn – Stabilisator hinten – angehoben													*19.200	*19.200	*19.200	
	Frontplanierschild (parallel) – Heckstabilisator – abgesenkt													*14.300	*14.300	13.500	
5 ft	Stabilisator vorn – Parallelplanierschild hinten – angehoben																27,17
	Stabilisator vorn – Parallelplanierschild hinten – abgesenkt													16.900	15.800	11.600	
	Parallelplanierschild vorn – Stabilisator hinten – angehoben													*21.400	*21.400	19.200	
	Frontplanierschild (parallel) – Heckstabilisator – abgesenkt													*15.400	*15.400	13.000	
0 ft	Stabilisator vorn – Parallelplanierschild hinten – angehoben																26,48
	Stabilisator vorn – Parallelplanierschild hinten – abgesenkt													16.400	15.300	11.200	
	Parallelplanierschild vorn – Stabilisator hinten – angehoben													*21.400	*21.400	18.700	
	Frontplanierschild (parallel) – Heckstabilisator – abgesenkt													17.000	14.700	11.200	
-5 ft	Stabilisator vorn – Parallelplanierschild hinten – angehoben																24,77
	Stabilisator vorn – Parallelplanierschild hinten – abgesenkt													*20.100	*20.100	*20.100	
	Parallelplanierschild vorn – Stabilisator hinten – angehoben													*20.100	*20.100	*20.100	
	Frontplanierschild (parallel) – Heckstabilisator – abgesenkt													*16.900	14.600	11.100	
-10 ft	Stabilisator vorn – Parallelplanierschild hinten – angehoben																21,72
	Stabilisator vorn – Parallelplanierschild hinten – abgesenkt													*20.300	*20.300	*20.300	
	Parallelplanierschild vorn – Stabilisator hinten – angehoben													*16.000	15.400	11.300	
	Frontplanierschild (parallel) – Heckstabilisator – abgesenkt													*16.000	14.800	11.300	

*Durch hydraulische Last anstatt durch Kipplast begrenzt.

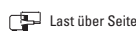
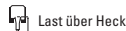
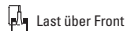
Bewertungen der Hebekapazität basieren auf ISO 10567:2007. Sie übersteigen nicht 87 % der hydraulischen Hebekapazität oder 75 % der Kipplast. Der Lastpunkt ist die Mittellinie des Drehzapfen-Befestigungspunkts für den Löffel auf dem Stiel. Die schwingende Achse muss blockiert sein. Hubkapazitäten beruhen auf einem Bagger, der auf festem, ebenem und tragfähigem Untergrund steht. Für eine Hebekapazität einschl. Löffel und/oder Schnellkupplung muss das entsprechende Gewicht von den o.g. Werten abgezogen werden. Der Einsatz eines Arbeitswerkzeug-Anbaupunktes zum Bewegen/Anheben von Gegenständen könnte die Hebeleistung der Maschine beeinflussen.

Die spezifischen Produktinformationen finden Sie im entsprechenden Bedienungs- und Wartungshandbuch.

MH3024 Mobilbagger für Materialumschlag – Technische Daten

Hebekapazitäten

Alle Werte in kg angegeben, Arbeitswerkzeug: keines, hydraulische Kabinenerhöhung, pneumatische Reifen, Löffelzylinder und Löffelumlenkung montiert, Kontergewicht (4.200 kg), Schwerhubfunktion an.



Fahrwerk

2,75 m (Standard)

Ausleger

5,65 m (Monoblock)

Stiel

2,9 m (gerade)

Fahrwerkconfiguration	3.000 mm			4.500 mm			6.000 mm			7.500 mm			mm
7.500 mm	Stabilisator vorn – Parallelplanierschild hinten – angehoben												6.410
	Stabilisator vorn – Parallelplanierschild hinten – abgesenkt												
	Parallelplanierschild vorn – Stabilisator hinten – angehoben												
6.000 mm	Frontplanierschild (parallel) – Heckstabilisator – abgesenkt												7.530
	Stabilisator vorn – Parallelplanierschild hinten – angehoben												
	Stabilisator vorn – Parallelplanierschild hinten – abgesenkt												
4.500 mm	Parallelplanierschild vorn – Stabilisator hinten – angehoben												8.220
	Frontplanierschild (parallel) – Heckstabilisator – abgesenkt												
	Stabilisator vorn – Parallelplanierschild hinten – angehoben												
3.000 mm	Stabilisator vorn – Parallelplanierschild hinten – abgesenkt												8.580
	Parallelplanierschild vorn – Stabilisator hinten – angehoben												
	Frontplanierschild (parallel) – Heckstabilisator – abgesenkt												
1.500 mm	Stabilisator vorn – Parallelplanierschild hinten – angehoben												8.660
	Stabilisator vorn – Parallelplanierschild hinten – abgesenkt												
	Parallelplanierschild vorn – Stabilisator hinten – angehoben												
0 mm	Frontplanierschild (parallel) – Heckstabilisator – abgesenkt												8.460
	Stabilisator vorn – Parallelplanierschild hinten – angehoben												
	Stabilisator vorn – Parallelplanierschild hinten – abgesenkt												
-1.500 mm	Parallelplanierschild vorn – Stabilisator hinten – angehoben												7.970
	Frontplanierschild (parallel) – Heckstabilisator – abgesenkt												
	Stabilisator vorn – Parallelplanierschild hinten – angehoben												
-3.000 mm	Stabilisator vorn – Parallelplanierschild hinten – abgesenkt												7.120
	Parallelplanierschild vorn – Stabilisator hinten – angehoben												
	Frontplanierschild (parallel) – Heckstabilisator – abgesenkt												

*Durch hydraulische Last anstatt durch Kipplast begrenzt.

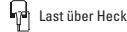
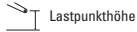
Bewertungen der Hebekapazität basieren auf ISO 10567:2007. Sie übersteigen nicht 87 % der hydraulischen Hebekapazität oder 75 % der Kipplast. Der Lastpunkt ist die Mittellinie des Drehzapfen-Befestigungspunkts für den Löffel auf dem Stiel. Die schwingende Achse muss blockiert sein. Hubkapazitäten beruhen auf einem Bagger, der auf festem, ebenem und tragfähigem Untergrund steht. Für eine Hebekapazität einschl. Löffel und/oder Schnellkupplung muss das entsprechende Gewicht von den o.g. Werten abgezogen werden. Der Einsatz eines Arbeitswerkzeug-Anbaupunktes zum Bewegen/Anheben von Gegenständen könnte die Hebeleistung der Maschine beeinflussen.

Die spezifischen Produktinformationen finden Sie im entsprechenden Bedienungs- und Wartungshandbuch.

MH3024 Mobilbagger für Materialumschlag – Technische Daten

Hebekapazitäten

Alle Werte in lb angegeben, Arbeitswerkzeug: keines, hydraulische Kabinenerhöhung, pneumatische Reifen, Löffelzylinder und Löffelumlenkung montiert, mit Kontergewicht (9.260 lb), Schwerhubfunktion an.



Fahrwerk
9'0" (Standard)

Ausleger
18'6" (Monoblock)

Stiel
9'6" (gerade)

Stielhöhe	Fahrwerkskonfiguration	10 ft			15 ft			20 ft			25 ft			ft		
25 ft	Stabilisator vorn – Parallelplanierschild hinten – angehoben							*9.200	*9.200	*9.200				*7.600	*7.600	*7.600
	Stabilisator vorn – Parallelplanierschild hinten – abgesenkt							*9.200	*9.200	*9.200				*7.600	*7.600	*7.600
	Parallelplanierschild vorn – Stabilisator hinten – angehoben							*9.200	*9.200	*9.200				*7.600	*7.600	*7.600
20 ft	Frontplanierschild (parallel) – Heckstabilisator – abgesenkt							*9.200	*9.200	*9.200				*7.600	*7.600	*7.600
	Stabilisator vorn – Parallelplanierschild hinten – angehoben							*11.500	*11.500	9.300				*6.900	*6.900	6.500
	Stabilisator vorn – Parallelplanierschild hinten – abgesenkt							*11.500	*11.500	*11.500				*6.900	*6.900	*6.900
15 ft	Parallelplanierschild vorn – Stabilisator hinten – angehoben							*11.500	*11.500	9.300				*6.900	*6.900	6.500
	Frontplanierschild (parallel) – Heckstabilisator – abgesenkt							*11.500	*11.500	*11.500				*6.900	*6.900	*6.900
	Stabilisator vorn – Parallelplanierschild hinten – angehoben							12.300	11.700	9.000	8.600	8.200	6.200	*6.700	*6.700	5.500
10 ft	Stabilisator vorn – Parallelplanierschild hinten – abgesenkt							*12.400	*12.400	*12.400	*11.000	*11.000	9.600	*6.700	*6.700	*6.700
	Parallelplanierschild vorn – Stabilisator hinten – angehoben							*12.400	11.300	9.000	8.900	7.900	6.200	*6.700	*6.700	5.500
	Frontplanierschild (parallel) – Heckstabilisator – abgesenkt							*12.400	*12.400	*12.400	*11.000	*11.000	9.900	*6.700	*6.700	*6.700
5 ft	Stabilisator vorn – Parallelplanierschild hinten – angehoben															
	Stabilisator vorn – Parallelplanierschild hinten – abgesenkt															
	Parallelplanierschild vorn – Stabilisator hinten – angehoben															
0 ft	Frontplanierschild (parallel) – Heckstabilisator – abgesenkt															
	Stabilisator vorn – Parallelplanierschild hinten – angehoben															
	Stabilisator vorn – Parallelplanierschild hinten – abgesenkt															
-5 ft	Parallelplanierschild vorn – Stabilisator hinten – angehoben															
	Frontplanierschild (parallel) – Heckstabilisator – abgesenkt															
	Stabilisator vorn – Parallelplanierschild hinten – angehoben															
-10 ft	Stabilisator vorn – Parallelplanierschild hinten – abgesenkt															
	Parallelplanierschild vorn – Stabilisator hinten – angehoben															
	Frontplanierschild (parallel) – Heckstabilisator – abgesenkt															

* Durch hydraulische Last anstatt durch Kipplast begrenzt.

Bewertungen der Hebekapazität basieren auf ISO 10567:2007. Sie übersteigen nicht 87 % der hydraulischen Hebekapazität oder 75 % der Kipplast. Der Lastpunkt ist die Mittellinie des Drehzapfen-Befestigungspunkts für den Löffel auf dem Stiel. Die schwingende Achse muss blockiert sein. Hubkapazitäten beruhen auf einem Bagger, der auf festem, ebenem und tragfähigem Untergrund steht. Für eine Hebekapazität einschl. Löffel und/oder Schnellkupplung muss das entsprechende Gewicht von den o.g. Werten abgezogen werden. Der Einsatz eines Arbeitswerkzeug-Anbaupunktes zum Bewegen/Anheben von Gegenständen könnte die Hebeleistung der Maschine beeinflussen.

Die spezifischen Produktinformationen finden Sie im entsprechenden Bedienungs- und Wartungshandbuch.

MH3024 Mobilbagger für Materialumschlag – Technische Daten

Anbaugeräte Angebotsleitfaden – Europa

Nicht alle Anbaugeräte sind in allen Regionen lieferbar. Wenden Sie sich wegen der Verfügbarkeit der Ausführungen in Ihrer Region bitte an Ihren Cat-Händler.

Anpassung

Ohne Passung

ANSTECK-ANBAUGERÄTE

Fahrwerk		Vordere Klinge; Hintere Ausleger				Vordere Abstützpratten; Hinterer Schild			
		4,2 t (9.260 lb)				4,2 t (9.260 lb)			
Kontergewicht		4,2 t (9.260 lb)				4,2 t (9.260 lb)			
Auslegertyp		VA		1 PC		VA		1 PC	
Stiellänge		2,50 m (8'2")	2,90 m (9'6")	2,50 m (8'2")	2,90 m (9'6")	2,50 m (8'2")	2,90 m (9'6")	2,50 m (8'2")	2,90 m (9'6")
Hydraulikhämmer	H115 S	✓	✓	✓	✓	✓	✓	✓	✓
	H120 GC S	✓	✓	✓	✓	✓	✓	✓	✓
	H120 S	✓	✓	✓	✓	✓	✓	✓	✓
	H130 S	✓	✓	✓	✓	✓	✓	✓	✓
Universalscheren	MP318 Kombibacke	✓		✓	✓	✓		✓	✓
	MP318 Abbruchbacke	✓		✓	✓	✓		✓	✓
	MP318 Pulverisierbacke	✓		✓	✓	✓		✓	✓
	MP318 Scherbacke	✓		✓	✓	✓		✓	✓
	MP318 Universalbacke	✓		✓	✓	✓		✓	✓
Abbruch- und Sortiergreifer	G317 GC	✓	✓	✓	✓	✓	✓	✓	✓
	G318	✓		✓	✓	✓		✓	✓
	G318 WH-800	✓	✓	✓	✓	✓	✓	✓	✓
	G318 WH-1100	✓		✓	✓	✓		✓	✓
Mobile Schrott- und Abbruchscheren	S3025			✓	✓			✓	✓
	S3025 Flachdach			✓				✓	
Pulverisierer	P215	✓	✓	✓	✓	✓	✓	✓	✓
Brecher	P315	✓		✓	✓	✓		✓	✓
Verdichter (Rüttelplatte)	CVP110	✓	✓	✓	✓	✓	✓	✓	✓

(Fortsetzung auf nächster Seite)

MH3024 Mobilbagger für Materialumschlag – Technische Daten

Anbaugeräte Angebotsleitfaden – Europa (fortsetzung)

Nicht alle Anbaugeräte sind in allen Regionen lieferbar. Wenden Sie sich wegen der Verfügbarkeit der Ausführungen in Ihrer Region bitte an Ihren Cat-Händler.

Anpassung
 Ohne Passung
 1.800 kg/m³ (3.000 lb/yd³)
 1.200 kg/m³ (2.000 lb/yd³)
 600 kg/m³ (1.000 lb/yd³)

ANSTECK-ANBAUGERÄTE (fortsetzung)

Fahrwerk		2,75 m (9'0") MH			
Kontergewicht		4,2 t (9.260 lb)		4,7 t (10.350 lb)	
Auslegertyp		6,4 m (21'0") MH		6,4 m (21'0") MH	
Stiellänge		4,30 m (14'1")	5,00 m (16'5")	4,30 m (14'1")	5,00 m (16'5")
Universalscheren	MP318 Scherbacke	✓		✓	
Abbruch- und Sortiergreifer	G317 GC	✓		✓	
	G318	✓		✓	
	G318 WH-800	✓		✓	
	G318 WH-1100	✓		✓	
Mobile Schrott- und Abbruchscheren	S3025	✓		✓	
Orangenhaut-Greifer	GSH420-500		●		●
	GSH420-600		●		●
	GSH420-750		●		●
	GSH425-750		●		●
	GSH425-950		○		○
	GSH425-1150		○		○
	GSH520-500		●		●
	GSH520-600		●		●
	GSH520-750		●		●
	GSH525-750		●		●
	GSH525-950		○		○
	GSH525-1150		◇		◇
	GSV520-400		●		●
	GSV520-500		●		●
	GSV520-600		●		●
	GSV520-750		●		●
	GSV520 GC-400		●		●
	GSV520 GC-500		●		●
	GSV520 GC-600		●		●
	GSV520 GC-750		●		●
	GSV525-600		●		●
	GSV525-750		●		●
	GSV525-950		○		○
GSV525-1150		○		○	
GSV525-1550		◇		◇	
Hydraulischer Verladegreifer	CTV15-1000		●		●
	CTV15-1200		○		○
	CTV15-1500		○		○

(Fortsetzung auf nächster Seite)

MH3024 Mobilbagger für Materialumschlag – Technische Daten

Anbaugeräte Angebotsleitfaden – Europa (fortsetzung)

Nicht alle Anbaugeräte sind in allen Regionen lieferbar. Wenden Sie sich wegen der Verfügbarkeit der Ausführungen in Ihrer Region bitte an Ihren Cat-Händler.

Anpassung
 Ohne Passung
 1.800 kg/m³ (3.000 lb/yd³)
 1.200 kg/m³ (2.000 lb/yd³)
 600 kg/m³ (1.000 lb/yd³)

ANSTECK-ANBAUGERÄTE (fortsetzung)

Fahrwerk		2,99 m (9'10") MH							
		4,2 t (9.260 lb)			4,7 t (10.350 lb)				
Kontergewicht		6,4 m (21'0") MH		6,4 m (21'0") MH		7,45 m (24'5") MH			
Auslegertyp		4,30 m (14'1")		5,00 m (16'5")		4,30 m (14'1")		5,00 m (16'5")	
Stiellänge		4,30 m (14'1")		5,00 m (16'5")		4,30 m (14'1")		5,00 m (16'5")	
Universalscheren	MP318 Scherbacke	✓				✓			✓
Abbruch- und Sortiergreifer	G317 GC	✓				✓			✓
	G318	✓				✓			✓
	G318 WH-800	✓				✓			✓
	G318 WH-1100	✓				✓			
Mobile Schrott- und Abbruchscheren	S3025	✓				✓			✓
Orangenhaut-Greifer	GSH420-500		●			●			●
	GSH420-600		●			●			●
	GSH420-750		●			●			●
	GSH425-750		●			●			○
	GSH425-950		●			●			○
	GSH425-1150		○			○			◇
	GSH520-500		●			●			●
	GSH520-600		●			●			●
	GSH520-750		●			●			●
	GSH525-750		●			●			○
	GSH525-950		○			○			
	GSH525-1150		○			○			◇
	GSV520-400		●			●			●
	GSV520-500		●			●			●
	GSV520-600		●			●			●
	GSV520-750		●			●			●
	GSV520 GC-400		●			●			●
	GSV520 GC-500		●			●			●
	GSV520 GC-600		●			●			●
	GSV520 GC-750		●			●			●
	GSV525-600		●			●			●
	GSV525-750		●			●			○
	GSV525-950		●			●			
GSV525-1150		○			○				
GSV525-1550			◇			◇			
Hydraulischer Verladegreifer	CTV15-1000								○
	CTV15-1200		●			●			○
	CTV15-1500		○			○			

(Fortsetzung auf nächster Seite)

MH3024 Mobilbagger für Materialumschlag – Technische Daten

Anbaugeräte Angebotsleitfaden – Europa (fortsetzung)

Nicht alle Anbaugeräte sind in allen Regionen lieferbar. Wenden Sie sich wegen der Verfügbarkeit der Ausführungen in Ihrer Region bitte an Ihren Cat-Händler.

Anpassung

Ohne Passung

ANBAUGERÄTE FÜR CAT-BOLZENGREIFER

Fahrwerk		Vordere Klinge; Hintere Ausleger				Vordere Abstützpratten; Hinterer Schild			
		4,2 t (9.260 lb)				4,2 t (9.260 lb)			
Kontergewicht									
Auslegertyp		VA		1 PC		VA		1 PC	
Stiellänge		2,50 m (8'2")	2,90 m (9'6")	2,50 m (8'2")	2,90 m (9'6")	2,50 m (8'2")	2,90 m (9'6")	2,50 m (8'2")	2,90 m (9'6")
Hydraulikhämmer	H115 S	✓	✓	✓	✓	✓	✓	✓	✓
	H120 GC S	✓		✓	✓	✓		✓	✓
	H120 S	✓	✓	✓	✓	✓	✓	✓	✓
	H130 S	✓		✓	✓	✓		✓	✓
Universalscheren	MP318 Kombibacke			✓				✓	
	MP318 Abbruchbacke			✓				✓	
	MP318 Pulverisierbacke			✓				✓	
	MP318 Scherbacke			✓				✓	
	MP318 Universalbacke			✓				✓	
Abbruch- und Sortiergreifer	G317 GC	✓		✓	✓	✓		✓	✓
	G318			✓				✓	
	G318 WH-800			✓				✓	
Pulverisierer	P215			✓	✓			✓	✓
Brecher	P315			✓				✓	
Verdichter (Rüttelplatte)	CVP110	✓	✓	✓	✓	✓	✓	✓	✓

ANBAUGERÄTE FÜR CAT-BOLZENGREIFER (fortsetzung)

Fahrwerk		2,75 m (9'0") MH		2,99 m (9'10") MH	
		4,2 t (9.260 lb)	4,7 t (10.350 lb)	4,2 t (9.260 lb)	4,7 t (10.350 lb)
Kontergewicht					
Auslegertyp		6,4 m (21'0") MH		6,4 m (21'0") MH	
Stiellänge		4,30 m (14'1")		4,30 m (14'1")	
Universalscheren	MP318 Scherbacke	✓	✓	✓	✓
Abbruch- und Sortiergreifer	G317 GC	✓	✓	✓	✓
	G318	✓	✓	✓	✓
	G318 WH-800	✓	✓	✓	✓
	G318 WH-1100	✓	✓	✓	✓

(Fortsetzung auf nächster Seite)

MH3024 Mobilbagger für Materialumschlag – Technische Daten

Anbaugeräte Angebotsleitfaden – Europa (fortsetzung)

Nicht alle Anbaugeräte sind in allen Regionen lieferbar. Wenden Sie sich wegen der Verfügbarkeit der Ausführungen in Ihrer Region bitte an Ihren Cat-Händler.

Anpassung

Ohne Passung

CW-40S SPEZIALKUPPLUNGSANBAUGERÄTE

Fahrwerk		Vordere Klinge; Hintere Ausleger				Vordere Abstützpratzen; Hinterer Schild			
Kontergewicht		4,2 t (9.260 lb)				4,2 t (9.260 lb)			
Auslegertyp		VA		1 PC		VA		1 PC	
Stiellänge		2,50 m (8'2")	2,90 m (9'6")	2,50 m (8'2")	2,90 m (9'6")	2,50 m (8'2")	2,90 m (9'6")	2,50 m (8'2")	2,90 m (9'6")
Hydraulikhämmer	H115 S	✓	✓	✓	✓	✓	✓	✓	✓
	H120 GC S	✓	✓	✓	✓	✓	✓	✓	✓
	H120 S	✓	✓	✓	✓	✓	✓	✓	✓
	H130 S	✓		✓	✓	✓		✓	✓
Universalscheren	MP318 Kombibacke			✓	✓			✓	✓
	MP318 Abbruchbacke			✓	✓			✓	✓
	MP318 Pulverisierbacke			✓				✓	
	MP318 Scherbacke	✓		✓	✓	✓		✓	✓
	MP318 Universalbacke			✓	✓			✓	✓
Abbruch- und Sortiergreifer	G317 GC	✓	✓	✓	✓	✓	✓	✓	✓
	G318	✓		✓	✓	✓		✓	✓
	G318 WH-800	✓		✓	✓	✓		✓	✓
	G318 WH-1100			✓				✓	
Pulverisierer	P215	✓		✓	✓	✓		✓	✓
Brecher	P315			✓	✓			✓	✓
Verdichter (Rüttelplatte)	CVP110	✓	✓	✓	✓	✓	✓	✓	✓

CW-40S SPEZIALKUPPLUNGSANBAUGERÄTE (fortsetzung)

Fahrwerk		2,75 m (9'0") MH		2,99 m (9'10") MH		
Kontergewicht		4,2 t (9.260 lb)	4,7 t (10.350 lb)	4,2 t (9.260 lb)	4,7 t (10.350 lb)	
Auslegertyp		6,4 m (21'0") MH	6,4 m (21'0") MH	6,4 m (21'0") MH	6,4 m (21'0") MH	7,45 m (24'5") MH
Stiellänge		4,30 m (14'1")	4,30 m (14'1")	4,30 m (14'1")	4,30 m (14'1")	4,30 m (14'1")
Universalscheren	MP318 Scherbacke	✓	✓	✓	✓	
Abbruch- und Sortiergreifer	G317 GC	✓	✓	✓	✓	✓
	G318	✓	✓	✓	✓	
	G318 WH-800	✓	✓	✓	✓	✓
	G318 WH-1100	✓	✓	✓	✓	

(Fortsetzung auf nächster Seite)

MH3024 Mobilbagger für Materialumschlag – Technische Daten

Anbaugeräte Angebotsleitfaden – Europa (fortsetzung)

Nicht alle Anbaugeräte sind in allen Regionen lieferbar. Wenden Sie sich wegen der Verfügbarkeit der Ausführungen in Ihrer Region bitte an Ihren Cat-Händler.

Anpassung

Ohne Passung

CW-40 SPEZIALKUPPLUNGSANBAUGERÄTE

Fahrwerk		Vordere Klinge; Hintere Ausleger				Vordere Abstützpratzen; Hinterer Schild			
Kontergewicht		4,2 t (9.260 lb)				4,2 t (9.260 lb)			
Auslegertyp		VA		1 PC		VA		1 PC	
Stiellänge		2,50 m (8'2")	2,90 m (9'6")	2,50 m (8'2")	2,90 m (9'6")	2,50 m (8'2")	2,90 m (9'6")	2,50 m (8'2")	2,90 m (9'6")
Hydraulikhämmer	H115 S	✓	✓	✓	✓	✓	✓	✓	✓
	H120 GC S	✓	✓	✓	✓	✓	✓	✓	✓
	H120 S	✓	✓	✓	✓	✓	✓	✓	✓
	H130 S	✓		✓	✓	✓		✓	✓
Universalscheren	MP318 Kombibacke			✓	✓			✓	✓
	MP318 Abbruchbacke	✓		✓	✓	✓		✓	✓
	MP318 Pulverisierbacke			✓				✓	
	MP318 Scherbacke	✓		✓	✓	✓		✓	✓
	MP318 Universalbacke			✓	✓			✓	✓
Abbruch- und Sortiergreifer	G317 GC	✓		✓	✓	✓		✓	✓
	G317 GC-befestigt CAN	✓	✓	✓	✓	✓	✓	✓	✓
	G318	✓		✓	✓	✓		✓	✓
	G318-befestigt CAN	✓		✓	✓	✓		✓	✓
	G318 WH-800	✓		✓	✓	✓		✓	✓
	G318 WH-1100			✓				✓	
Pulverisierer	P215	✓		✓	✓	✓		✓	✓
Brecher	P315			✓	✓			✓	✓
Verdichter (Rüttelplatte)	CVP110	✓	✓	✓	✓	✓	✓	✓	✓

CW-40 SPEZIALKUPPLUNGSANBAUGERÄTE (fortsetzung)

Fahrwerk		2,75 m (9'0") MH		2,99 m (9'10") MH		
Kontergewicht		4,2 t (9.260 lb)	4,7 t (10.350 lb)	4,2 t (9.260 lb)	4,7 t (10.350 lb)	
Auslegertyp		6,4 m (21'0") MH	6,4 m (21'0") MH	6,4 m (21'0") MH	6,4 m (21'0") MH	7,45 m (24'5") MH
Stiellänge		4,30 m (14'1")	4,30 m (14'1")	4,30 m (14'1")	4,30 m (14'1")	4,30 m (14'1")
Universalscheren	MP318 Scherbacke	✓	✓	✓	✓	
Abbruch- und Sortiergreifer	G317 GC	✓	✓	✓	✓	✓
	G317 GC-befestigt CAN	✓	✓	✓	✓	✓
	G318	✓	✓	✓	✓	
	G318-befestigt CAN	✓	✓	✓	✓	✓
	G318 WH-800	✓	✓	✓	✓	✓
	G318 WH-1100	✓	✓	✓	✓	

(Fortsetzung auf nächster Seite)

MH3024 Mobilbagger für Materialumschlag – Technische Daten

Anbaugeräte Angebotsleitfaden – Europa (fortsetzung)

Nicht alle Anbaugeräte sind in allen Regionen lieferbar. Wenden Sie sich wegen der Verfügbarkeit der Ausführungen in Ihrer Region bitte an Ihren Cat-Händler.

Anpassung

Ohne Passung

ANBAUGERÄTE FÜR S70-SPEZIALKUPPLUNG

Fahrwerk		Vordere Klinge; Hintere Ausleger				Vordere Abstützpratzen; Hinterer Schild			
Kontergewicht		4,2 t (9.260 lb)				4,2 t (9.260 lb)			
Auslegertyp		VA		1 PC		VA		1 PC	
Stiellänge		2,50 m (8'2")	2,90 m (9'6")	2,50 m (8'2")	2,90 m (9'6")	2,50 m (8'2")	2,90 m (9'6")	2,50 m (8'2")	2,90 m (9'6")
Hydraulikhämmer	H115 S	✓	✓	✓	✓	✓	✓	✓	✓
	H120 GC S	✓		✓	✓	✓		✓	✓
	H120 S	✓	✓	✓	✓	✓	✓	✓	✓
	H130 S	✓		✓	✓	✓		✓	✓
Universalscheren	MP318 Kombibacke			✓				✓	
	MP318 Abbruchbacke			✓				✓	
	MP318 Pulverisierbacke			✓				✓	
	MP318 Scherbacke			✓	✓			✓	✓
	MP318 Universalbacke			✓				✓	
Abbruch- und Sortiergreifer	G317 GC	✓		✓	✓	✓		✓	✓
	G318			✓	✓			✓	✓
	G318 WH-800	✓		✓	✓	✓		✓	✓
	G318 WH-1100			✓				✓	
Pulverisierer	P215	✓		✓	✓	✓		✓	✓
Brecher	P315			✓				✓	
Verdichter (Rüttelplatte)	CVP110	✓	✓	✓	✓	✓	✓	✓	✓

ANBAUGERÄTE FÜR S70-SPEZIALKUPPLUNG (fortsetzung)

Fahrwerk		2,75 m (9'0") MH		2,99 m (9'10") MH		
Kontergewicht		4,2 t (9.260 lb)	4,7 t (10.350 lb)	4,2 t (9.260 lb)	4,7 t (10.350 lb)	
Auslegertyp		6,4 m (21'0") MH	6,4 m (21'0") MH	6,4 m (21'0") MH	6,4 m (21'0") MH	7,45 m (24'5") MH
Stiellänge		4,30 m (14'1")	4,30 m (14'1")	4,30 m (14'1")	4,30 m (14'1")	4,30 m (14'1")
Universalscheren	MP318 Scherbacke	✓	✓	✓	✓	
Abbruch- und Sortiergreifer	G317 GC	✓	✓	✓	✓	✓
	G318	✓	✓	✓	✓	
	G318 WH-800	✓	✓	✓	✓	
	G318 WH-1100	✓	✓	✓	✓	

MH3024 Mobilbagger für Materialumschlag – Technische Daten

Anbaugeräte Angebotsleitfaden – Nordamerika

Nicht alle Anbaugeräte sind in allen Regionen lieferbar. Wenden Sie sich wegen der Verfügbarkeit der Ausführungen in Ihrer Region bitte an Ihren Cat-Händler.

Anpassung
 Ohne Passung
 1.800 kg/m³ (3.000 lb/yd³)
 1.200 kg/m³ (2.000 lb/yd³)
 600 kg/m³ (1.000 lb/yd³)

ANSTECK-ANBAUGERÄTE

Fahrwerk		Vordere Klinge; Hintere Ausleger				Vordere Abstützpratzen; Hinterer Schild			
		4,2 t (9.260 lb)							
Kontergewicht		4,2 t (9.260 lb)							
Auslegertyp		VA		1 PC		VA		1 PC	
Stiellänge		2,50 m (8'2")	2,90 m (9'6")	2,50 m (8'2")	2,90 m (9'6")	2,50 m (8'2")	2,90 m (9'6")	2,50 m (8'2")	2,90 m (9'6")
Hydraulikhämmer	H115 S	✓	✓	✓	✓	✓	✓	✓	✓
	H120 GC	✓	✓	✓	✓	✓	✓	✓	✓
	H120 GC S	✓	✓	✓	✓	✓	✓	✓	✓
	H120 S	✓	✓	✓	✓	✓	✓	✓	✓
	H130 S	✓	✓	✓	✓	✓	✓	✓	✓
Universalscheren	MP318 Kombibacke	✓		✓	✓	✓		✓	✓
	MP318 Abbruchbacke	✓		✓	✓	✓		✓	✓
	MP318 Pulverisierbacke	✓		✓	✓	✓		✓	✓
	MP318 Scherbacke	✓		✓	✓	✓		✓	✓
	MP318 Universalbacke	✓		✓	✓	✓		✓	✓
Abbruch- und Sortiergreifer	G318	✓		✓	✓	✓		✓	✓
	G318 WH-800	✓	✓	✓	✓	✓	✓	✓	✓
	G318 WH-1100	✓		✓	✓	✓		✓	✓
Mobile Schrott- und Abbruchscheren	S3025			✓	✓			✓	✓
	S3025 Flachdach			✓				✓	
Pulverisierer	P215	✓	✓	✓	✓	✓	✓	✓	✓
Verdichter (Rüttelplatte)	CVP110	✓	✓	✓	✓	✓	✓	✓	✓
Mulcher	HM4015 Bite Limiter	✓	✓	✓	✓	✓	✓	✓	✓

(Fortsetzung auf nächster Seite)

MH3024 Mobilbagger für Materialumschlag – Technische Daten

Anbaugeräte Angebotsleitfaden – Nordamerika (fortsetzung)

Nicht alle Anbaugeräte sind in allen Regionen lieferbar. Wenden Sie sich wegen der Verfügbarkeit der Ausführungen in Ihrer Region bitte an Ihren Cat-Händler.

Anpassung
 Ohne Passung
 1.800 kg/m³ (3.000 lb/yd³)
 1.200 kg/m³ (2.000 lb/yd³)
 600 kg/m³ (1.000 lb/yd³)

ANSTECK-ANBAUGERÄTE (fortsetzung)

Fahrwerk		2,75 m (9'0") MH			
Kontergewicht		4,2 t (9.260 lb)		4,7 t (10.350 lb)	
Auslegertyp		6,4 m (21'0") MH		6,4 m (21'0") MH	
Stiellänge		4,30 m (14'1")	5,00 m (16'5")	4,30 m (14'1")	5,00 m (16'5")
Universalscheren	MP318 Scherbacke	✓		✓	
Abbruch- und Sortiergreifer	G318	✓		✓	
	G318 WH-800	✓		✓	
	G318 WH-1100	✓		✓	
Mobile Schrott- und Abbruchscheren	S3025	✓		✓	
Mulcher	HM4015 Bite Limiter	✓		✓	
Orangenhaut-Greifer	GSH420-500		●		●
	GSH420-600		●		●
	GSH420-750		●		●
	GSH425-750		●		●
	GSH425-950		○		○
	GSH425-1150		○		○
	GSH520-500		●		●
	GSH520-600		●		●
	GSH520-750		●		●
	GSH525-750		●		●
	GSH525-950		○		○
	GSH525-1150		◇		◇

(Fortsetzung auf nächster Seite)

MH3024 Mobilbagger für Materialumschlag – Technische Daten

Anbaugeräte Angebotsleitfaden – Nordamerika (fortsetzung)

Nicht alle Anbaugeräte sind in allen Regionen lieferbar. Wenden Sie sich wegen der Verfügbarkeit der Ausführungen in Ihrer Region bitte an Ihren Cat-Händler.

Anpassung
 Ohne Passung
 1.800 kg/m³ (3.000 lb/yd³)
 1.200 kg/m³ (2.000 lb/yd³)
 600 kg/m³ (1.000 lb/yd³)

ANSTECK-ANBAUGERÄTE (fortsetzung)

Fahrwerk		2,99 m (9'10") MH					
		4,2 t (9.260 lb)			4,7 t (10.350 lb)		
Kontergewicht		6,4 m (21'0") MH		6,4 m (21'0") MH		7,45 m (24'5") MH	
Auslegertyp		4,30 m (14'1")	5,00 m (16'5")	4,30 m (14'1")	5,00 m (16'5")	4,30 m (14'1")	5,00 m (16'5")
Stiellänge							
Universalscheren	MP318 Scherbacke	✓		✓		✓	
Abbruch- und Sortiergreifer	G318	✓		✓		✓	
	G318 WH-800	✓		✓		✓	
	G318 WH-1100	✓		✓			
Mobile Schrott- und Abbruchscheren	S3025	✓		✓		✓	
Mulcher	HM4015 Bite Limiter	✓		✓		✓	
Orangenhaut-Greifer	GSH420-500		●		●		●
	GSH420-600		●		●		●
	GSH420-750		●		●		●
	GSH425-750		●		●		○
	GSH425-950		●		●		○
	GSH425-1150		○		○		◇
	GSH520-500		●		●		●
	GSH520-600		●		●		●
	GSH520-750		●		●		●
	GSH525-750		●		●		○
	GSH525-950		○		○		
	GSH525-1150		○		○		◇

(Fortsetzung auf nächster Seite)

MH3024 Mobilbagger für Materialumschlag – Technische Daten

Anbaugeräte Angebotsleitfaden – Nordamerika (fortsetzung)

Nicht alle Anbaugeräte sind in allen Regionen lieferbar. Wenden Sie sich wegen der Verfügbarkeit der Ausführungen in Ihrer Region bitte an Ihren Cat-Händler.

Anpassung

Ohne Passung

ANBAUGERÄTE FÜR CAT-SCHNELLWECHSLER MIT BOLZENGREIFER

Fahrwerk		Vordere Klinge; Hintere Ausleger				Vordere Abstützpratzen; Hinterer Schild			
		4,2 t (9.260 lb)				4,2 t (9.260 lb)			
Kontergewicht									
Auslegertyp		VA		1 PC		VA		1 PC	
Stiellänge		2,50 m (8'2")	2,90 m (9'6")	2,50 m (8'2")	2,90 m (9'6")	2,50 m (8'2")	2,90 m (9'6")	2,50 m (8'2")	2,90 m (9'6")
Hydraulikhämmer	H115 S	✓	✓	✓	✓	✓	✓	✓	✓
	H120 GC	✓		✓	✓	✓		✓	✓
	H120 GC S	✓		✓	✓	✓		✓	✓
	H120 S	✓	✓	✓	✓	✓	✓	✓	✓
	H130 S	✓		✓	✓	✓		✓	✓
Universalscheren	MP318 Kombibacke			✓				✓	
	MP318 Abbruchbacke			✓				✓	
	MP318 Pulverisierbacke			✓				✓	
	MP318 Scherbacke			✓				✓	
	MP318 Universalbacke			✓				✓	
Abbruch- und Sortiergreifer	G318			✓				✓	
	G318 WH-800			✓				✓	
Pulverisierer	P215			✓	✓			✓	✓
Verdichter (Rüttelplatte)	CVP110	✓	✓	✓	✓	✓	✓	✓	✓
Mulcher	HM4015 Bite Limiter	✓		✓	✓	✓		✓	✓

ANBAUGERÄTE FÜR CAT-SCHNELLWECHSLER MIT BOLZENGREIFER (fortsetzung)

Fahrwerk		2,75 m (9'0") MH			2,99 m (9'10") MH	
		4,2 t (9.260 lb)	4,7 t (10.350 lb)	4,2 t (9.260 lb)	4,7 t (10.350 lb)	
Kontergewicht						
Auslegertyp		6,4 m (21'0") MH	6,4 m (21'0") MH	6,4 m (21'0") MH	6,4 m (21'0") MH	7,45 m (24'5") MH
Stiellänge		4,30 m (14'1")	4,30 m (14'1")	4,30 m (14'1")	4,30 m (14'1")	4,30 m (14'1")
Universalscheren	MP318 Scherbacke	✓	✓	✓	✓	
Abbruch- und Sortiergreifer	G318	✓	✓	✓	✓	
	G318 WH-800	✓	✓	✓	✓	
	G318 WH-1100	✓	✓	✓	✓	
Mulcher	HM4015 Bite Limiter	✓	✓	✓	✓	✓

MH3024 Mobilbagger für Materialumschlag – Technische Daten

Anbaugeräte Angebotsleitfaden – Australien/Neuseeland

Nicht alle Anbaugeräte sind in allen Regionen lieferbar. Wenden Sie sich wegen der Verfügbarkeit der Ausführungen in Ihrer Region bitte an Ihren Cat-Händler.

Anpassung
 Ohne Passung
 1.800 kg/m³ (3.000 lb/yd³)
 1.200 kg/m³ (2.000 lb/yd³)
 600 kg/m³ (1.000 lb/yd³)

ANSTECK-ANBAUGERÄTE

Fahrwerk		2,75 m (9'0") MH			
Kontergewicht		4,2 t (9.260 lb)		4,7 t (10.350 lb)	
Auslegertyp		6,4 m (21'0") MH		6,4 m (21'0") MH	
Stiellänge		4,30 m (14'1")	5,00 m (16'5")	4,30 m (14'1")	5,00 m (16'5")
Universalscheren	MP318 Scherbacke	✓		✓	
Abbruch- und Sortiergreifer	G317 GC	✓		✓	
	G318	✓		✓	
	G318 WH-800	✓		✓	
	G318 WH-1100	✓		✓	
Mobile Schrott- und Abbruchscheren	S3025	✓		✓	
Orangenhaut-Greifer	GSH420-500		●		●
	GSH420-600		●		●
	GSH420-750		●		●
	GSH425-750		●		●
	GSH425-950		○		○
	GSH425-1150		○		○
	GSH520-500		●		●
	GSH520-600		●		●
	GSH520-750		●		●
	GSH525-750		●		●
	GSH525-950		○		○
	GSH525-1150		◇		◇
	GSV520-400		●		●
	GSV520-500		●		●
	GSV520-600		●		●
	GSV520-750		●		●
	GSV520 GC-400		●		●
	GSV520 GC-500		●		●
	GSV520 GC-600		●		●
	GSV520 GC-750		●		●
	GSV525-600		●		●
	GSV525-750		●		●
	GSV525-950		○		○
	GSV525-1150		○		○
GSV525-1550		◇		◇	
Hydraulischer Verladegreifer	CTV15-1000		●		●
	CTV15-1200		○		○
	CTV15-1500		○		○

(Fortsetzung auf nächster Seite)

MH3024 Mobilbagger für Materialumschlag – Technische Daten

Anbaugeräte Angebotsleitfaden – Australien/Neuseeland (fortsetzung)

Nicht alle Anbaugeräte sind in allen Regionen lieferbar. Wenden Sie sich wegen der Verfügbarkeit der Ausführungen in Ihrer Region bitte an Ihren Cat-Händler.

Anpassung
 Ohne Passung
 1.800 kg/m³ (3.000 lb/yd³)
 1.200 kg/m³ (2.000 lb/yd³)
 600 kg/m³ (1.000 lb/yd³)

ANSTECK-ANBAUGERÄTE (fortsetzung)

Fahrwerk		2,99 m (9'10") MH					
		4,2 t (9.260 lb)			4,7 t (10.350 lb)		
Kontergewicht		6,4 m (21'0") MH		6,4 m (21'0") MH		7,45 m (24'5") MH	
Auslegertyp		4,30 m (14'1")	5,00 m (16'5")	4,30 m (14'1")	5,00 m (16'5")	4,30 m (14'1")	5,00 m (16'5")
Stiellänge							
Universalscheren	MP318 Scherbacke	✓		✓		✓	
Abbruch- und Sortiergreifer	G317 GC	✓		✓		✓	
	G318	✓		✓		✓	
	G318 WH-800	✓		✓		✓	
	G318 WH-1100	✓		✓			
Mobile Schrott- und Abbruchscheren	S3025	✓		✓		✓	
Orangenhaut-Greifer	GSH420-500		●		●		●
	GSH420-600		●		●		●
	GSH420-750		●		●		●
	GSH425-750		●		●		○
	GSH425-950		●		●		○
	GSH425-1150		○		○		◇
	GSH520-500		●		●		●
	GSH520-600		●		●		●
	GSH520-750		●		●		●
	GSH525-750		●		●		○
	GSH525-950		○		○		
	GSH525-1150		○		○		◇
	GSV520-400		●		●		●
	GSV520-500		●		●		●
	GSV520-600		●		●		●
	GSV520-750		●		●		●
	GSV520 GC-400		●		●		●
	GSV520 GC-500		●		●		●
	GSV520 GC-600		●		●		●
	GSV520 GC-750		●		●		●
	GSV525-600		●		●		●
	GSV525-750		●		●		○
	GSV525-950		●		●		
	GSV525-1150		○		○		
GSV525-1550		◇		◇			
Hydraulischer Verladegreifer	CTV15-1000		●		●		○
	CTV15-1200		●		●		○
	CTV15-1500		○		○		

(Fortsetzung auf nächster Seite)

MH3024 Mobilbagger für Materialumschlag – Technische Daten

Anbaugeräte Angebotsleitfaden – Australien/Neuseeland (fortsetzung)

Nicht alle Anbaugeräte sind in allen Regionen lieferbar. Wenden Sie sich wegen der Verfügbarkeit der Ausführungen in Ihrer Region bitte an Ihren Cat-Händler.

Anpassung

Ohne Passung

ANBAUGERÄTE FÜR CAT-SCHNELLWECHSLER MIT BOLZENGREIFER

Fahrwerk		2,75 m (9'0") MH		2,99 m (9'10") MH	
Kontergewicht		4,2 t (9.260 lb)	4,7 t (10.350 lb)	4,2 t (9.260 lb)	4,7 t (10.350 lb)
Auslegertyp		6,4 m (21'0") MH	6,4 m (21'0") MH	6,4 m (21'0") MH	6,4 m (21'0") MH
Stiellänge		4,30 m (14'1")	4,30 m (14'1")	4,30 m (14'1")	4,30 m (14'1")
Universalscheren	MP318 Scherbacke	✓	✓	✓	✓
Abbruch- und Sortiergreifer	G317 GC	✓	✓	✓	✓
	G318	✓	✓	✓	✓
	G318 WH-800	✓	✓	✓	✓
	G318 WH-1100	✓	✓	✓	✓

Standard- und Sonderausrüstung

Standard- und Sonderausrüstung können variieren. Einzelheiten teilt Ihnen Ihr Cat-Händler mit.

	Standard	Optional		Standard	Optional
AUSLEGER, STIELE UND VERBINDUNGEN			MOTOR		
5,65 m (18'6") Monoblockausleger		✓	Cat C4.4-Biturbodieselmotor (erfüllt die Emissionsnormen Stufe V (EU)/EPA Tier 4 Final (USA))	✓	
5,26 m (17'3") Verstellausleger		✓	Auswahlschalter für den Leistungsmodus	✓	
2,5 m (8'2") gerader Stiel		✓	Taste für untere Leerlaufdrehzahl mit Motordrehzahlautomatik	✓	
2,9 m (9'6") gerader Stiel		✓	Automatische Leerlaufabschaltung	✓	
6,4 m (21'0") MH-Ausleger		✓	Betrieb bis zu einer Höhe von 3.000 m (9.843 ft) über NN ohne Leistungsrosselung	✓	
7,45 m (24'5") MH-Ausleger		✓	Hochleistungskühler für Umgebungstemperaturen bis zu 52 °C (125 °F)	✓	
5,0 m (16'5") gekröpfter MH-Stiel		✓	Kaltstartfähigkeit bei -18 °C (0 °F)	✓	
4,3 m (14'1") gerader MH-Stiel		✓	Doppelementluftfilter mit integriertem Vorfilter	✓	
Löffelumlenkung, B-Typ mit Hebeöse		✓	Kraftstoffentlüftungspumpe, elektrisch	✓	
CAT-TECHNOLOGIE			HYDRAULIK		
Cat Product Link™	✓		Ausleger-/Stielabsenksicherungsventile	✓	
2D E-fence	✓		Überlastungswarnung	✓	
Fahrerkabinenbegrenzung	✓		Elektronisches Hauptsteuerventil	✓	
Für die Fernwartung geeignet	✓		Automatische Hydraulikölvorwärmung	✓	
Für die Ferndiagnose geeignet	✓		Element-Haupthydraulikfilter	✓	
ELEKTRIK			Joysticks mit zwei Schiebereglern		
LED-Beleuchtung an Ausleger, Stiel und Kabine	✓		Advanced Tool Control (Ein-/Zwei-Wege-Hochdruckdurchfluss mit Abdriftminderung)		✓
LED-Scheinwerfer an der Karosserie (links, rechts) und Kontergewicht	✓		Mitteldruck-Zusatzkreislauf (Ein-/Zwei-Wege-Mitteldruckdurchfluss)	✓	
Programmierbare LED-Arbeitsscheinwerfer mit Zeitverzögerung	✓		Schwerlasthubfunktion	✓	
Straßenscheinwerfer und Blinker, vorne und hinten	✓		Schnellwechslerkreislauf		✓
Wartungsfreie Batterien	✓		SmartBoom™	✓	
Zentraler elektrischer Hauptschalter	✓		Joystick-Lenkung	✓	
Elektrische Betankungspumpe		✓	Lenkrad		✓
			Separate spezielle Schwenkpumpe	✓	
			Automatische Schwenkbremse	✓	
			Cat BIO HYDO Fortschrittliches biologisch abbaubares Hydrauliköl		✓
			Einstellbares Hydraulikansprechverhalten	✓	
			Schaltschemawechsler	✓	

(Fortsetzung auf nächster Seite)

MH3024 Standard- und Sonderausrüstung

Standard- und Sonderausrüstung (fortsetzung)

Standard- und Sonderausrüstung können variieren. Einzelheiten teilt Ihnen Ihr Cat-Händler mit.

	Standard	Optional		Standard	Optional
SCHUTZ UND SICHERHEIT			FAHRWERK UND AUFBAUTEN		
Kameras für Rück- und Seitenansicht, rechts	✓		Allradantrieb	✓	
360°-Rundumsicht		✓	Automatische Bremsen-/Achsen Sperre	✓	
Weitwinkelspiegel	✓		Kriechgang	✓	
Beheizbare und fernverstellbare Spiegel		✓	Elektronische Schwenk- und Fahrsperrung	✓	
Fahralarm		✓	Schwerlastachsen, modernes Scheibenbremssystem und Fahrmotor, einstellbare Bremskraft	✓	
Signal/Warnhorn	✓		Pendelachse vorn, verriegelbar, mit Fernschmierpunkt	✓	
Rotierendes Lichtsignal auf Kabinendach und Karosserie		✓	11,00-20 16 PR, Zwillingsreifen		✓
Cat Maschinen-Tracker		✓	10,00-20, Zwillingsreifen aus Vollgummi		✓
Neutralhebel (zum Sperren) für alle Bedienelemente	✓		Stufen mit Werkzeugkasten im Fahrwerk (links und rechts)	✓	
Vom Boden aus erreichbarer sekundärer Motorstoppschalter in der Kabine	✓		Stufen vorn und hinten		✓
Bluetooth®-Empfänger	✓		Hydrostatischer Antrieb mit zwei Geschwindigkeitsstufen	✓	
Wartungsplattform mit Antirutsch-Platte und versenkten Bolzen	✓		Schild hinten/Abstützpratten vorn, EM-Unterwagen		✓
SERVICE UND WARTUNG			Abstützpratten hinten/Schild vorn, EM-Unterwagen		✓
Ölprobenzapfventil für planmäßige Flüssigkeitsdiagnosen (S-O-S SM)	✓		2,75 mm (9'0") MH-Unterwagen		✓
Automatisches Schmiersystem für Arbeitsgeräte und Schwenksystem	✓		2,99 mm (9'10") MH-Unterwagen		✓
			Räumschild		✓
			Kontergewicht 4.200 kg (9.260 lb)		✓
			Kontergewicht 4.700 kg (10.370 lb)		✓

Händlermontierte Kits und Anbaugeräte

Anbaugeräte können abweichen. Einzelheiten teilt Ihnen Ihr Cat-Händler mit.

FAHRERKABINE

- 75 mm (3") breiter Automatiksicherheitsgurt

SCHUTZ UND SICHERHEIT

- Bluetooth-Schlüsselanhänger

SCHUTZVORRICHTUNGEN

- Schutzsystem gegen herabfallende Objekte, FOGS (nicht kompatibel mit Kabinenlichtabdeckung, Regenschutz)
- Schutzgitter vorne (nicht kompatibel mit Kabinenlichtabdeckung, Regenschutz)

Kabinenoptionen

	Deluxe	Premium
Fahrerkabine mit Schalldämpfung	●	●
Beheizter Sitz mit regelbarer Luftdruckfederung	●	X
Beheizter und gekühlter Sitz mit automatisch regelbarer Federung	X	●
Höheneinstellbare Konsole, unbegrenzt, ohne Werkzeug	●	●
Hochauflösender 254 mm (10") LCD-Touchscreen-Monitor	●	●
Mechanisch verstellbarer Spiegel	●	X
Elektrisch steuerbarer Spiegel	X	●
Automatische Bi-Level-Klimaanlage	●	●
Tipptastenschalter und Direkttasten für die Monitorsteuerung	●	●
Schlüsselloser Drucktasten-Motorstart	●	●
51 mm Sitzgurt	●	●
Anschnallerinnerung	●	●
Bluetooth-Radio mit USB-Anschlüssen und Lautsprechern	●	●
Zwei 12-Volt-Steckdosen	●	●
Dokumentenfach	●	●
Becher- und Flaschenhalter	●	●
Nicht zu öffnende, zweiteilige Frontscheibe (P8B-gehärtet)	○	○
Feste einteilige Frontscheibe (P5A-gehärtet)	○	○
Parallel-Scheibenwischer mit Waschanlage	●	●
Nicht zu öffnendes Glasdachfenster	●	●
LED-Deckenbeleuchtung	●	●
Fußraumbeleuchtung	●	●
Sonnenrollo hinten	X	●
Notausstieg über Heckscheibe	●	●
Waschbare Bodenmatte	●	●
Vorrüstung für Rundumleuchte	●	●
Steinschlagschutz (FOGS, Falling Object Guarding System)	○	○
Verbessertes Kabinenfiltrationssystem	○	○
Zwei LED-Leuchten in der Kabine	●	●
Regenschutzblende*	●	●

● Standard

○ Optional

X Nicht verfügbar

* Nicht kompatibel mit FOGS



Mit unseren rund 40 Niederlassungen in Deutschland und Österreich sind wir immer in der Nähe Ihres Standortes oder Ihrer Baustelle. Der Zeppelin Service steht Ihnen rund um die Uhr zur Verfügung. Wir liefern 98 % aller Ersatzteile innerhalb von 24 Stunden.

Zeppelin Baumaschinen GmbH

Graf-Zeppelin-Platz 1
85748 Garching bei München
Telefon: 089 32000-0
Telefax: 089 32000-111
zeppelin-cat@zeppelin.com
zeppelin-cat.de

Zeppelin Österreich GmbH

Zeppelinstraße 2
A-2401 Fischamend
Telefon: 02232 790-0
Telefax: 02232 790-262
info.at@zeppelin.com
zeppelin-cat.at

Weitere Informationen zu Cat-Produkten, Händlerdienstleistungen und Branchenlösungen finden Sie im Internet unter www.cat.com

© 2021 Caterpillar
Alle Rechte vorbehalten

Änderungen der Werkstoffe und technischen Daten ohne vorherige Ankündigung vorbehalten. Abgebildete Maschinen können Sonderausrüstung aufweisen. Ihr Cat-Händler informiert Sie gern über lieferbare Sonderausrüstung.

CAT, CATERPILLAR, LET'S DO THE WORK, die entsprechenden Logos, „Caterpillar Corporate Yellow“, „Power Edge“ und das Cat „Modern Hex“-Handelszeichen sowie die hierin verwendeten Unternehmens- und Produktidentitäten sind Markenzeichen von Caterpillar und dürfen nicht ohne Genehmigung verwendet werden.

AGXQ3130 (03-2021)
Baunummer: 07A
(Australien, Neuseeland,
Europa, Nordamerika)