



MH3022

Mobilbagger für Materialumschlag

Technische Daten

Ausstattungen und Funktionen können je nach Region variieren. Bitte wenden Sie sich bezüglich der Verfügbarkeit in Ihrer Region an Ihren Cat®-Händler.

Inhaltsverzeichnis

Technische Daten	2
Motor	2
Getriebe	2
Füllmengen	2
Schwenkmechanismus	2
Fahrwerk	2
Betriebsgewichte	2
Hydrauliksystem	3
Reifen	3
Emissionen und Sicherheit	3
Normen	3
Schallpegel	3
Klimaanlage	3
Gewichtsangaben	4
Abmessungen:	
MH-Ausleger	5
Fahrwerkabmessungen	6
VA-Ausleger	7
Monoblockausleger	7
Arbeitsbereiche:	
MH-Ausleger	8
VA-Ausleger	10
Monoblockausleger	11
Hebekapazitäten	12
Anbaugeräte Angebotsleitfaden:	
Europa	22
Nordamerika	27
Australien/Neuseeland	29
Standard- und Sonderausrüstung	30
Händlermontierte Kits und Anbaugeräte	32
Kabinenoptionen	33

MH3022 Mobilbagger für Materialumschlag – Technische Daten

Motor

Motormodell	Cat® C4.4	
Nettoleistung – ISO 9249	108 kW	145 hp
Nettoleistung – ISO 9249 (metrisch)	147 hp (PS)	
Motorleistung – ISO 14396	110 kW	148 hp
Motorleistung – ISO 14396 (metrisch)	150 hp (PS)	
Bohrung	105 mm	4,1 in
Hub	127 mm	5 in
Hubraum	4,4 l	268,5 in ³
Anzahl der Zylinder	4	

- Erfüllt die Emissionsnormen EPA Tier 4 Final (USA) und Stufe V (EU).
- Empfohlen für den Einsatz bis zu einer Höhe von 3.000 m (9.843 ft) mit Motordrosselung über 3.000 m (9.843 ft).
- Die angegebene Leistung wird nach der zum Zeitpunkt der Herstellung gültigen Norm geprüft.
- Die beschriebene Nettoleistung ist die Leistung, die am Schwungrad verfügbar ist, wenn der Motor mit Lüfter, Luftfilter, CEM-Abgas-Nachbehandlung, Drehstromgenerator und einem Kühlventilator, der auf mittlerer Geschwindigkeit läuft, ausgestattet ist.
- Motordrehzahl bei 2.000 U/min.

Getriebe

Vorwärts/Rückwärts		
1. Gang	8 km/h	5,0 mph
2. Gang (ohne Lenkrad)	15 km/h	9,3 mph
2. Gang	20 km/h	12,4 mph
Kriechgang		
1. Gang	6 km/h	3,4 mph
2. Gang	15 km/h	9,3 mph
Zugkraft		
Max. Steigfähigkeit (23.500 kg/51.800 lb)	65 %	

Füllmengen

Kraftstofftankinhalt	350 l	92,5 gal
Kühlsystem	36 l	9,5 gal
Motoröl	13 l	3,4 gal
Seitenantrieb (jeweils)	2,5 l	0,7 gal
Hydrauliksystem (inkl. Tank)	345 l	91,1 gal
Hydrauliktank	155 l	40,9 gal
Abgasreinigungsflüssigkeitstank	30 l	7,9 gal
Hinterachsendifferenzial	14 l	3,7 gal
Lenkantriebsachsendifferenzial	10,5 l	2,8 gal
Lastschaltgetriebe	2,5 l	0,7 gal

Schwenkmechanismus

Schwenkgeschwindigkeit	8,2 U/min	
Maximales Schwenk-Drehmoment	54 kN·m	39.533 lbf·ft

Fahrwerk

Bodenfreiheit	330 mm	13 in
Maximaler Lenkwinkel	35°	
Schwingachsenwinkel	5°	
Kleinster Wendekreis		
Reifenaußenseite	6.400 mm	21 ft

Betriebsgewichte¹

Minimum	21.200 kg	46.750 lb
Maximum	24.500 kg	54.000 lb
Typische Konfigurationen:		
VA-Ausleger ²	22.900 kg	50.500 lb
Abfallentsorgung ³	23.000 kg	50.700 lb
Schrottverarbeitung ⁴	23.000 kg	50.700 lb

¹ Betriebsgewicht umfasst vollen Kraftstofftank, Fahrer, 1.400 kg (3.100 lb) Arbeitsgerät. Gewicht variiert je nach Konfiguration.

² Die Konfiguration mit VA-Ausleger umfasst 5,26 m (17'3") VA-Ausleger, 2,9 m (9'6") Stiel, 1.400 kg (3.100 lb) Arbeitsgerät und pneumatische Reifen.

³ Die Abfallentsorgungs-Konfiguration umfasst 6,4 m (21'0") MH-Ausleger, 4,3 m (14'1") gerader MH-Stiel, 1.400 kg (3.100 lb) Arbeitsgerät und Vollgummireifen.

⁴ Die Schrottkonfiguration umfasst 5,35 m (17'7") MH-Ausleger, 4,5 m (14'9") gekröpfter MH-Stiel, 1.400 kg (3.100 lb) Arbeitsgerät, FOGS, 15 kW (20 hp) Generator und Vollgummireifen.

MH3022 Mobilbagger für Materialumschlag – Technische Daten

Hydrauliksystem

Maximaldruck – Umsetzungsreislauf		
Normal	35.000 kPa	5.076 psi
Schwerlast	37.000 kPa	5.366 psi
Fahrkreislauf	35.000 kPa	5.076 psi
Maximaldruck – Zusatzkreislauf		
Hochdruck	35.000 kPa	5.076 psi
Mitteldruck	19.500 kPa	2.466 psi
Maximaldruck – Schwenkmechanismus		
Maximalfluss – Arbeitsgerät	306 l/min	81 gal/min
Maximalfluss – Fahrkreis	220 l/min	58 gal/min
Maximalfluss – Zusatzkreislauf		
Hochdruck	250 l/min	66 gal/min
Mitteldruck	55 l/min	14,5 gal/min
Maximalfluss – Schwenkmechanismus		
Auslegerzylinder (MH) – Bohrung	130 mm	5 in
Auslegerzylinder (MH) – Hub	983 mm	39 in
Stielzylinder (MH) – Bohrung	110 mm	4 in
Stielzylinder (MH) – Hub	1.226 mm	48 in
Auslegerzylinder (VA) – Bohrung	130 mm	5 in
Auslegerzylinder (VA) – Hub	906 mm	36 in
VAB-Zylinder – Bohrung	160 mm	6 in
VAB-Zylinder – Hub	731 mm	29 in
Auslegerzylinder (Monoblock) – Bohrung	130 mm	5 in
Auslegerzylinder (Monoblock) – Hub	906 mm	36 in
Stielzylinder – Bohrung	130 mm	5 in
Stielzylinder – Hub	1.205 mm	47 in
Löffelzylinder – Bohrung	110 mm	4 in
Löffelzylinder – Hub	1.077 mm	42 in

Reifen

Standard	10,00-20 (Zwillingsreifen aus Vollgummi)
Optional	10,00-20 (pneumatische Zwillingsreifen)

Emissionen und Sicherheit

Motor-Emissionen	Entspricht EPA Tier 4 Final (USA) und Stufe V (EU)	
Abgasreinigungsflüssigkeit	Muss ISO 22241 erfüllen	
Flüssigkeiten (optional)		
Cat Bio HYDO™ Advanced	Sofort biologisch abbaubares Pflanzenöl, EU Öko-zertifiziert	
Biodiesel bis zu B20	Erfüllt die Normen EN 14214 oder ASTM D6751 mit EN590 oder ASTM D975 für mineralische Dieselmotoren	
Vibrations-Level		
Maximal Hand/Arm		
ISO 5349-2001	<2,5 m/s ²	<8,2 ft/s ²
Maximal Ganzkörper		
ISO/TR 25398:2006	<0,5 m/s ²	<1,6 ft/s ²
Sitzdurchlässigkeit-Faktor		
ISO 7096:2000-Spektralklasse EM5	<0,7	

Normen

Bremsen	ISO 3450:2011
Kabine/TOPS	EN474-5:2006 + A3:2013
FOGS (optional)	ISO 10262:1998
Schallpegel in der Kabine	Entspricht den einschlägigen Normen, wie unten aufgeführt

Schallpegel

2000/14/EC (außen)	99 dB(A)
2000/14/EC (in der Kabine)	70 dB(A)

- Externer Schallpegel – Der ausgewiesene externe Schallleistungspegel wird gemäß den in 2000/14/EC spezifizierten Testverfahren und Bedingungen gemessen.
- Interner Schallpegel – Der Schallpegel in der Fahrerkabine wird gemäß den in 2000/14/EC spezifizierten Verfahren gemessen – für eine von Caterpillar angebotene Kabine. Diese wurde vorschriftsmäßig montiert, gewartet und wird bei geschlossener Tür und Fenstern getestet.
- Bei Betrieb mit einer offenen Baggerführerstation und Kabine (bei nicht sachgemäßer Wartung oder offenen Türen/Fenstern) über längere Zeit oder in einer lauten Arbeitsumgebung ist ein Gehörschutz erforderlich.

Klimaanlage

Die Klimaanlage dieser Maschine enthält das fluorierte Treibhausgaskältemittel R134a („Global Warming“-Potenzial = 1.430). In der Anlage befinden sich 1,05 kg Kältemittel, was einer CO₂-Produktion von 1,502 Tonnen entspricht.

MH3022 Mobilbagger für Materialumschlag – Technische Daten

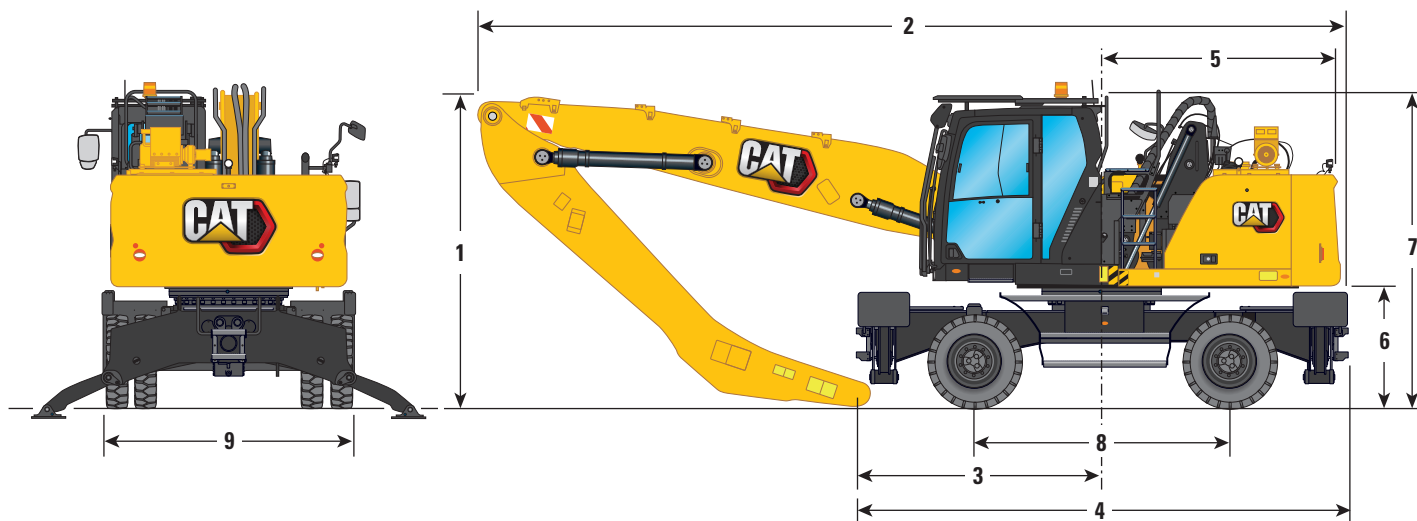
Gewichtsangaben

	kg	lb
Ausleger (inkl. Ausleger- und Stielzylinder, Bolzen und Standardhydraulikleitungen):		
5,35 m (17'7") MH-Ausleger	2.350	5.200
6,4 m (21'0") MH-Ausleger	2.550	5.600
5,65 m (18'6") Monoblockausleger	2.300	5.050
5,26 m (17'3") VA-Ausleger	2.750	6.050
Stiele (inkl. Löffelzylinder und -umlenkung [falls ausgestattet], Bolzen und Standardhydraulikleitungen):		
4,0 m (13'1") gekröpfter MH-Stiel	1.000	2.200
4,5 m (14'9") gekröpfter MH-Stiel	1.050	2.300
4,3 m (14'1") gerader MH-Stiel	1.400	3.100
2,5 m (8'2") gerader Stiel	1.000	2.200
2,9 m (9'6") gerader Stiel	1.050	2.300
Kontergewicht:		
Standard	3.700	8.160
Unterwagen (inkl. Achsen und Treppen):		
2,55 m (8'4") MH-Unterwagen	5.100	11.250
2,55 m (8'4") MH-Unterwagen mit Räumschild	5.550	12.250
Reifen:		
Pneumatische Zwillingsreifen (10,00-20)	800	1.750
Zwillingsreifen aus Vollgummi (10,00-20)	1.800	3.950
Arbeitsgeräte (inkl. Montagehalterung):		
Abfallgreifer G318 (0,8 m ³ , 1,00 yd ³)	1.650	3.650
Orangenhautgreifer GSH420S (0,6 m ³ , 0,75 yd ³)	1.250	2.750
Orangenhautgreifer GSH520S (0,6 m ³ , 0,75 yd ³)	1.500	3.300
Orangenhautgreifer GSV520S (0,6 m ³ , 0,75 yd ³)	1.350	3.000
Verladegreifer CTV15 (1 m ³ , 1,25 yd ³)	1.400	3.100
Ansteck-Löffel	700	1.550
CW-Löffel	700	1.550
Schnellwechsler:		
Spezieller CW-Schnellwechsler	250	550
Bolzengreifer-Schnellwechsler	400	900
Sonstiges:		
15 kW (20 hp) Generator	400	900
Schutzgitter für Kabinenvorderseite und -dach (FOGS)	150	350

MH3022 Mobilbagger für Materialumschlag – Technische Daten

Abmessungen

Alle Abmessungen sind Schätzwerte und können je nach gewähltem Löffel abweichen. Werte gelten für Vollgummireifen (10,00-20).



Ausleger-Optionen

**MH-Ausleger
5,35 m (17'7")**

**MH-Ausleger
6,4 m (21'0")**

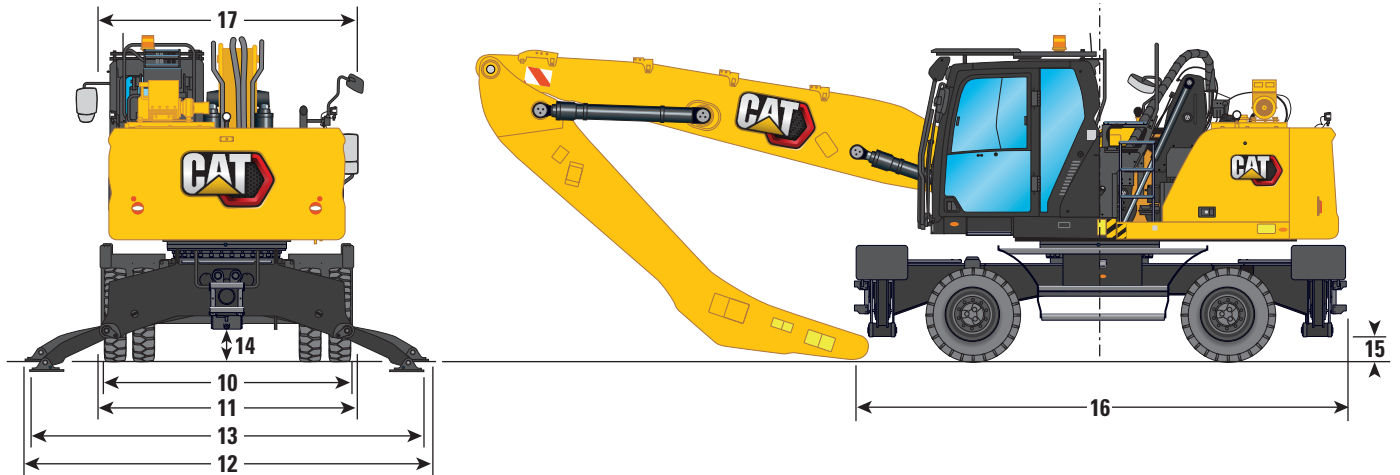
Stieloptionen

	MH-Ausleger 5,35 m (17'7")		MH-Ausleger 6,4 m (21'0")			
	Gesenkte Spitze 4,0 m (13'1")	4,5 m (14'9")	Gerade 4,3 m (14'1")	Gesenkte Spitze 4,0 m (13'1")	4,5 m (14'9")	Gerade 4,3 m (14'1")
1 Transporthöhe mit Steinschlagschutz (mit abgesenktem Laufstegeländer, bei nicht abgesenktem Geländer 70 mm [2,8 in] zur Höhe addieren)	3.350 mm (11'0")	3.350 mm (11'0")	3.350 mm (11'0")	3.350 mm (11'0")	3.350 mm (11'0")	3.350 mm (11'0")
2 Transportlänge						
2,55 m (8'4") MH-Unterwagen	8.545 mm (28'0")	8.370 mm (27'6")	8.550 mm (28'1")	9.635 mm (31'7")	9.990 mm (32'9")	9.600 mm (31'6")
2,55 m (8'4") MH-Unterwagen mit Räumschild	8.820 mm (28'11")	8.830 mm (29'0")	8.810 mm (28'11")	9.635 mm (31'7")	10.265 mm (33'8")	9.860 mm (32'4")
3 Abstützpunkt	2.430 mm (8'0")	1.790 mm (5'10")	1.890 mm (6'2")	3.460 mm (11'4")	2.830 mm (9'3")	2.930 mm (9'7")
4 Maschinenlänge						
2,55 m (8'4") MH-Unterwagen	4.950 mm (16'3")	4.950 mm (16'3")	4.950 mm (16'3")	4.950 mm (16'3")	4.950 mm (16'3")	4.950 mm (16'3")
2,55 m (8'4") MH-Unterwagen mit Räumschild	5.390 mm (17'8")	5.390 mm (17'8")	5.390 mm (17'8")	5.390 mm (17'8")	5.390 mm (17'8")	5.390 mm (17'8")
5 Heckschwenkradius	2.600 mm (8'6")	2.600 mm (8'6")	2.600 mm (8'6")	2.600 mm (8'6")	2.600 mm (8'6")	2.600 mm (8'6")
6 Lichte Höhe bis Kontergewicht	1.300 mm (4'3")	1.300 mm (4'3")	1.300 mm (4'3")	1.300 mm (4'3")	1.300 mm (4'3")	1.300 mm (4'3")
7 Kabinenhöhe						
Kabine in unterer Position – ohne Steinschlagschutz	3.350 mm (11'0")	3.350 mm (11'0")	3.350 mm (11'0")	3.350 mm (11'0")	3.350 mm (11'0")	3.350 mm (11'0")
Kabine in unterer Position – mit Steinschlagschutz	3.350 mm (11'0")	3.350 mm (11'0")	3.350 mm (11'0")	3.350 mm (11'0")	3.350 mm (11'0")	3.350 mm (11'0")
Kabine in oberer Position – ohne Steinschlagschutz	5.750 mm (18'10")	5.750 mm (18'10")	5.750 mm (18'10")	5.750 mm (18'10")	5.750 mm (18'10")	5.750 mm (18'10")
Kabine in oberer Position – mit Steinschlagschutz	5.750 mm (18'10")	5.750 mm (18'10")	5.750 mm (18'10")	5.750 mm (18'10")	5.750 mm (18'10")	5.750 mm (18'10")
8 Achsstand	2.600 mm (8'6")	2.600 mm (8'6")	2.600 mm (8'6")	2.600 mm (8'6")	2.600 mm (8'6")	2.600 mm (8'6")
9 Transportbreite	2.540 mm (8'4")	2.540 mm (8'4")	2.540 mm (8'4")	2.540 mm (8'4")	2.540 mm (8'4")	2.540 mm (8'4")

MH3022 Mobilbagger für Materialumschlag – Technische Daten

Fahrwerkabmessungen

Alle Abmessungen sind Schätzwerte und können je nach gewähltem Löffel abweichen. Werte gelten für Vollgummireifen (10,00-20).

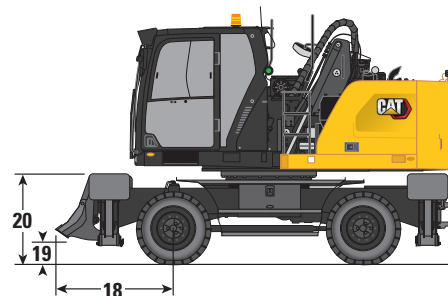


Fahrwerksbreite

10 Außenseite Reifen	2.480 mm (8'2")
11 Mit hochgeklappten Abstützpratzen	2.540 mm (8'4")
12 Mit Abstützpratzen am Boden	4.130 mm (13'7")
13 Mit vollständig ausgefahrenen Abstützpratzen	4.060 mm (13'4")
Maximale Abstützpratzen tiefe	90 mm (0'4")

Bodenfreiheit

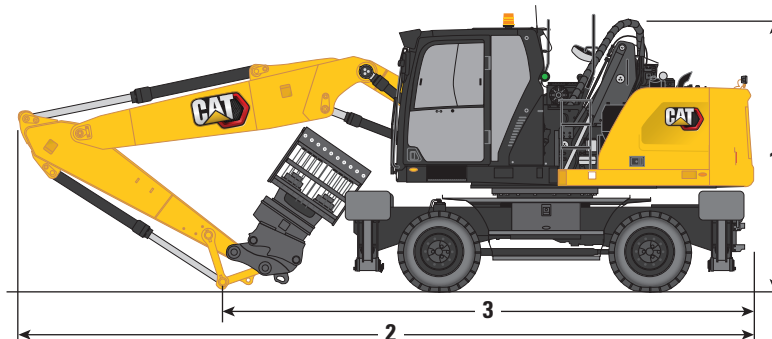
14 Lichte Höhe der Achsen	330 mm (1'1")
15 Lichte Höhe der Abstützpratzen	240 mm (0'9")
16 Länge des Fahrwerks	
Ohne Räumschild	4.900 mm (16'1")
Mit Räumschild	5.365 mm (17'7")
17 Breite des Oberwagens mit Geländer	2.540 mm (8'4")
Räumschild – 2,55 m (8'4") MH-Unterwagen	
18 Vorderachse bis Schild (Ende)	1.950 mm (6'5")
19 Bodenfreiheit	310 mm (1'0")
20 Höhe	930 mm (3'1")
Breite	2.540 mm (8'4")



MH3022 Mobilbagger für Materialumschlag – Technische Daten

Abmessungen

Alle Abmessungen sind Schätzwerte und können je nach gewähltem Löffel abweichen. Werte gelten für Vollgummireifen (10,00-20).

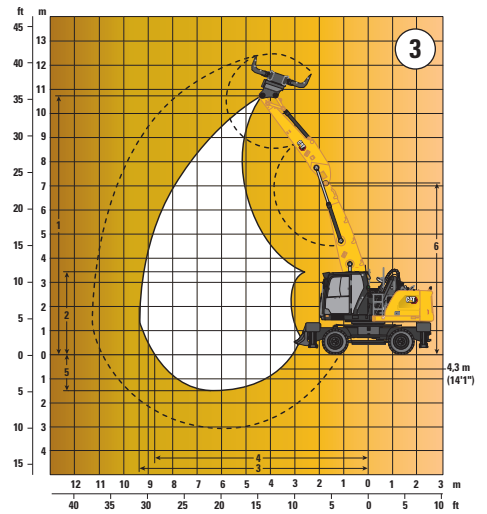
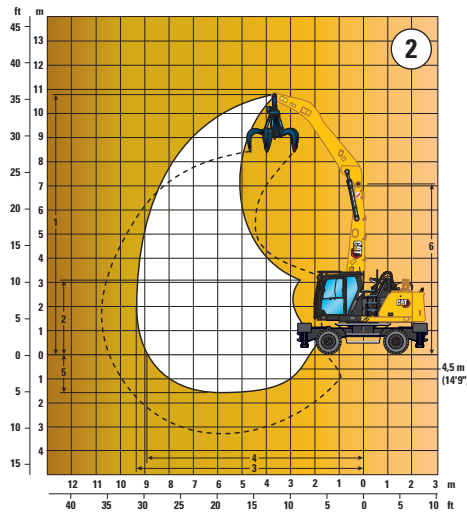
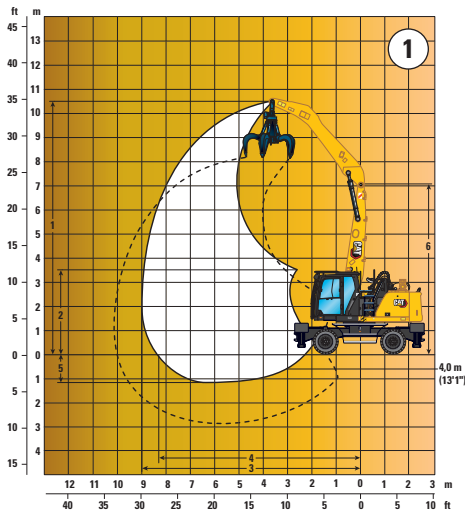


Ausleger-Optionen	VA-Ausleger 5,26 m (17'3")		Monoblockausleger 5,65 m (18'6")	
	Gerade		Gerade	
Stieloptionen	2,5 m (8'2")	2,9 m (9'6")	2,5 m (8'2")	2,9 m (9'6")
1 Transporthöhe mit Steinschlagschutz (höchster Punkt zwischen Ausleger und Kabine)	3.350 mm (11'0")	3.350 mm (11'0")	3.350 mm (11'0")	3.350 mm (11'0")
2 Transportlänge	8.970 mm (29'5")	8.940 mm (29'4")	9.370 mm (30'9")	9.360 mm (30'9")
3 Abstützpunkt	3.580 mm (11'9")	3.420 mm (11'3")	3.820 mm (12'6")	3.610 mm (11'10")

MH3022 Mobilbagger für Materialumschlag – Technische Daten

Arbeitsbereiche

Alle Abmessungen sind Schätzwerte und können je nach gewähltem Löffel abweichen.



Ausleger-Optionen

MH-Ausleger 5,35 m (17'7")

Stieloptionen	①	②	③
	4,0 m (13'1")	Gesenkte Spitze 4,5 m (14'9")	Gerade 4,3 m (14'1")
1 Maximale Höhe	10.510 mm (34'6")	10.870 mm (35'8")	10.760 mm (35'4")
2 Minimale Ausschütthöhe	3.580 mm (11'9")	3.090 mm (10'2")	3.310 mm (10'10")
3 Maximale Reichweite	9.000 mm (29'6")	9.420 mm (30'11")	9.280 mm (30'5")
4 Maximale Reichweite auf Bodenebene	8.270 mm (27'2")	8.940 mm (29'4")	8.680 mm (28'6")
5 Maximale Tiefe	1.160 mm (3'10")	1.660 mm (5'5")	1.460 mm (4'9")
6 Max. Auslegerbolzenhöhe	7.120 mm (23'4")	7.120 mm (23'4")	7.120 mm (23'4")

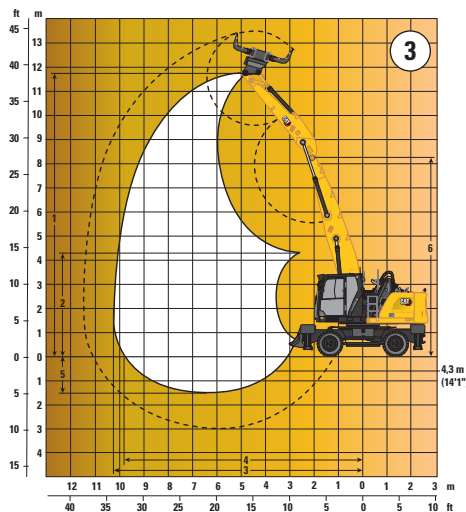
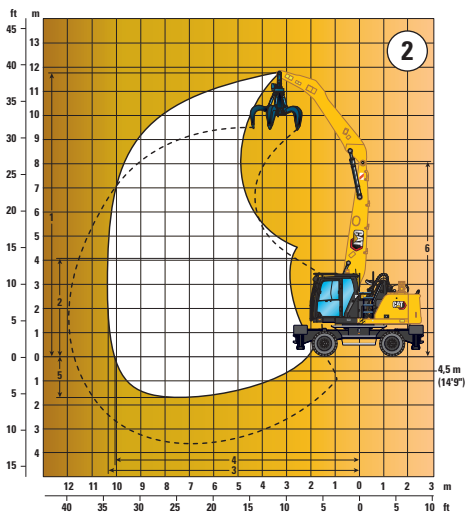
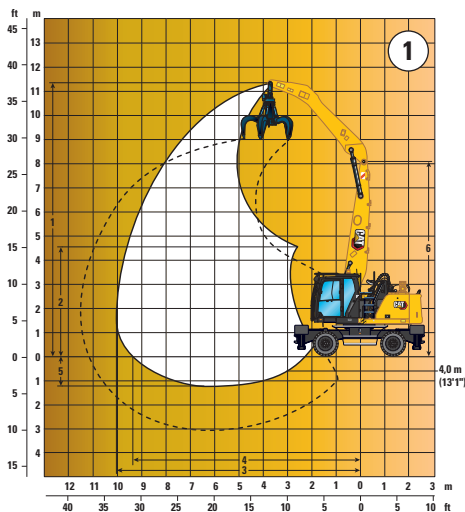
Alle Abmessungen beziehen sich auf den Stielkopfbolzen, mit Vollgummireifen 10,00-20.

Diese Abmessungen sind unabhängig von der Unterwagenart.

MH3022 Mobilbagger für Materialumschlag – Technische Daten

Arbeitsbereiche

Alle Abmessungen sind Schätzwerte und können je nach gewähltem Löffel abweichen.



Ausleger-Optionen

MH-Ausleger 6,4 m (21'0")

Stieloptionen	①	②	③
	4,0 m (13'1")	Gesenkte Spitze 4,5 m (14'9")	Gerade 4,3 m (14'1")
1 Maximale Höhe	11.470 mm (37'8")	11.810 mm (38'9")	11.710 mm (38'5")
2 Minimale Ausschütthöhe	4.570 mm (15'0")	4.070 mm (13'4")	4.290 mm (14'1")
3 Maximale Reichweite	10.010 mm (32'10")	10.420 mm (34'2")	10.280 mm (33'9")
4 Maximale Reichweite auf Bodenebene	9.390 mm (30'10")	10.050 mm (33'0")	9.800 mm (32'2")
5 Maximale Tiefe	1.200 mm (3'11")	1.700 mm (5'7")	1.500 mm (4'11")
6 Max. Auslegerbolzenhöhe	8.200 mm (26'11")	8.200 mm (26'11")	8.200 mm (26'11")

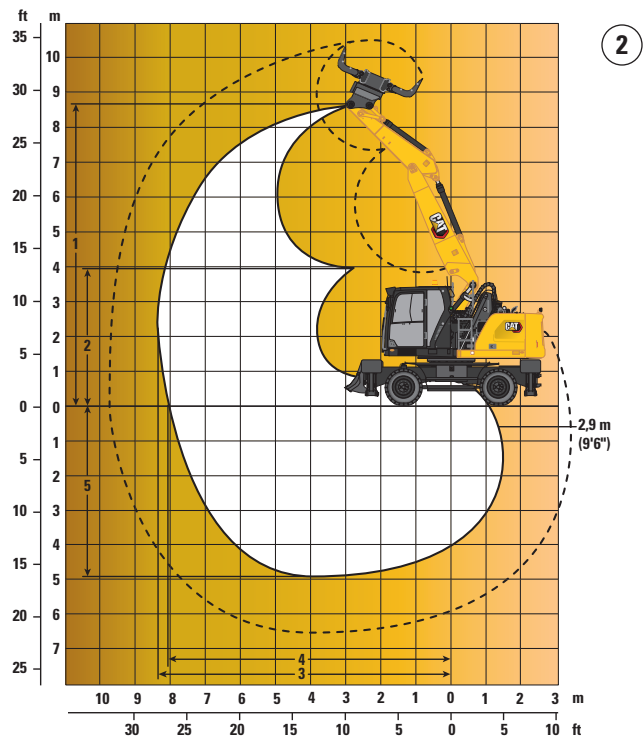
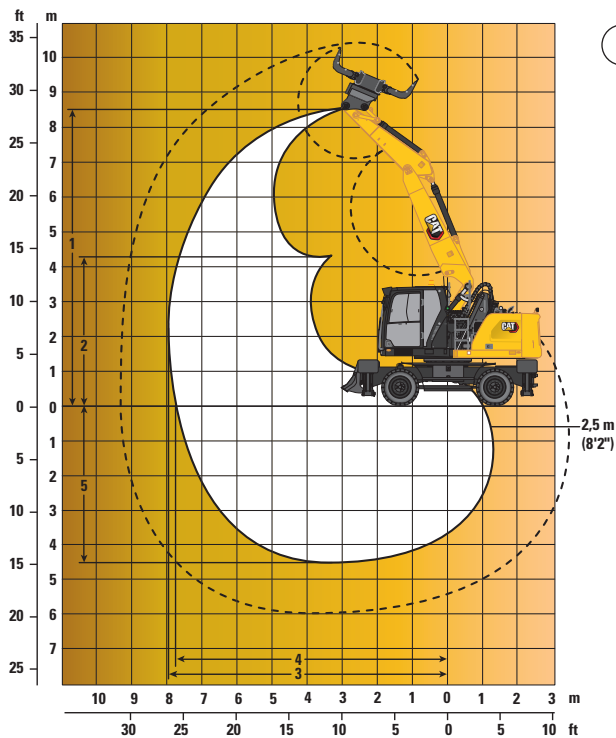
Alle Abmessungen beziehen sich auf den Stielkopfbolzen, mit Vollgummireifen 10,00-20.

Diese Abmessungen sind unabhängig von der Unterwagenart.

MH3022 Mobilbagger für Materialumschlag – Technische Daten

Arbeitsbereiche

Alle Abmessungen sind Schätzwerte und können je nach gewähltem Löffel abweichen.



Ausleger-Optionen

VA-Ausleger
5,26 m (17'3")

Stieloptionen

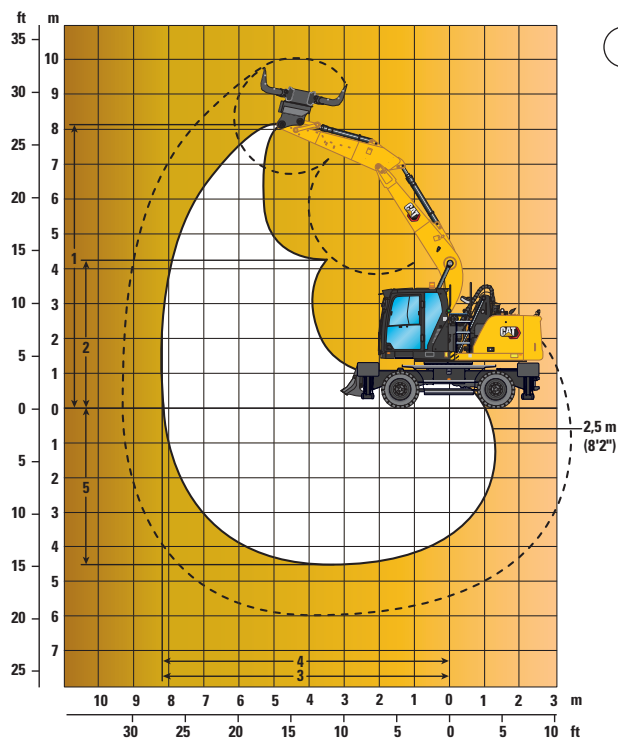
	VA-Ausleger 5,26 m (17'3")	
	1 2,5 m (8'2")	2 2,9 m (9'6")
1 Maximale Höhe	8.500 mm (27'11")	8.780 mm (28'10")
2 Minimale Ausschütthöhe	4.340 mm (14'3")	3.960 mm (13'0")
3 Maximale Reichweite	7.930 mm (26'0")	8.310 mm (27'3")
4 Maximale Reichweite auf Bodenebene	7.720 mm (25'4")	8.110 mm (26'7")
5 Maximale Tiefe	4.490 mm (14'9")	4.890 mm (16'1")

Alle Abmessungen beziehen sich auf den Stielkopfbolzen, mit Vollgummireifen 10,00-20.
Diese Abmessungen sind unabhängig von der Unterwagenart.

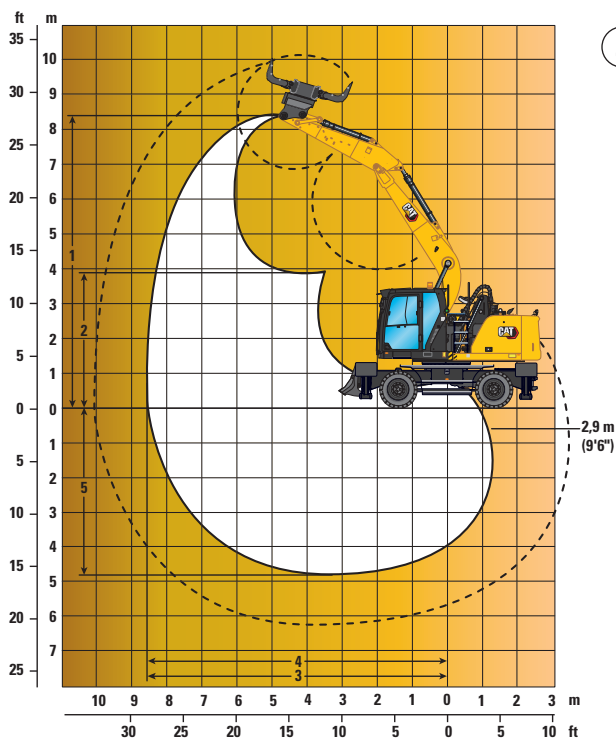
MH3022 Mobilbagger für Materialumschlag – Technische Daten

Arbeitsbereiche

Alle Abmessungen sind Schätzwerte und können je nach gewähltem Löffel abweichen.



1



2

Ausleger-Optionen

Monoblockausleger 5,65 m (18'6")

1

2

Stieloptionen

	2,5 m (8'2")	Gerade	2,9 m (9'6")
1 Maximale Höhe	8.220 mm (27'0")		8.440 mm (27'8")
2 Minimale Ausschütthöhe	4.330 mm (14'2")		3.930 mm (10'11")
3 Maximale Reichweite	8.280 mm (27'2")		8.660 mm (28'5")
4 Maximale Reichweite auf Bodenebene	8.280 mm (27'2")		8.660 mm (28'5")
5 Maximale Tiefe	4.460 mm (14'8")		4.860 mm (15'11")

Alle Abmessungen beziehen sich auf den Stielkopfbolzen, mit Vollgummireifen 10,00-20.
Diese Abmessungen sind unabhängig von der Unterwagenart.

MH3022 Mobilbagger für Materialumschlag – Technische Daten

Hebekapazitäten

Alle Werte in kg angegeben, Arbeitswerkzeug: keines, hydraulische Kabinenerhöhung, Vollgummireifen, mit Kontergewicht (3.700 kg), Schwerhubfunktion an.



Fahrwerk
2,55 m (MH)

Ausleger
5,35 m (MH)

Stiel
4,0 m (gekröpft)

Fahrwerkconfiguration	3.000 mm			4.500 mm			6.000 mm			7.500 mm			9.000 mm			mm						
9.000 mm	Angehobene Stabilisatoren			*8.000	*8.000	6.100										*6.250	*6.250	4.650	5.310			
	Abgesenkte Stabilisatoren			*8.000	*8.000	*8.000										*6.250	*6.250	*6.250				
7.500 mm	Angehobene Stabilisatoren			8.500	8.450	6.200	5.300	5.250	3.900							4.150	4.100	3.000	6.930			
	Abgesenkte Stabilisatoren			*9.800	*9.800	*9.800	*7.900	*7.900	*7.900							*5.500	*5.500	*5.500				
6.000 mm	Angehobene Stabilisatoren			8.450	8.350	6.150	5.250	5.200	3.850	3.650	3.600	2.650				3.300	3.250	2.350	7.950			
	Abgesenkte Stabilisatoren			*10.800	*10.800	*10.800	*8.950	*8.950	8.100	6.800	6.800	5.550				*5.250	*5.250	5.050				
4.500 mm	Angehobene Stabilisatoren			*12.850	*12.850	11.300	8.100	8.050	5.850	5.100	5.050	3.750	3.600	3.550	2.600				2.850	2.800	2.050	8.590
	Abgesenkte Stabilisatoren			*12.850	*12.850	*12.850	*11.550	*11.550	*11.550	*9.200	*9.200	7.950	6.750	6.700	5.500				*5.250	*5.250	4.400	
3.000 mm	Angehobene Stabilisatoren			15.150	15.000	10.100	7.600	7.550	5.400	4.900	4.850	3.500	3.450	3.450	2.500				2.650	2.600	1.850	8.930
	Abgesenkte Stabilisatoren			*18.750	*18.750	*18.750	*12.600	*12.600	12.600	*9.550	9.550	7.650	6.650	6.600	5.350				5.000	5.000	4.100	
1.500 mm	Angehobene Stabilisatoren			*11.200	*11.200	8.700	7.050	7.000	4.900	4.650	4.600	3.300	3.350	3.300	2.350	2.550	2.500	1.800	2.550	2.500	1.800	9.000
	Abgesenkte Stabilisatoren			*11.200	*11.200	*11.200	*13.150	*13.150	11.900	9.300	9.250	7.400	6.500	6.450	5.250	4.900	4.850	4.000	4.900	4.850	4.000	
0 mm	Angehobene Stabilisatoren			*6.800	*6.800	*6.800	6.700	6.600	4.550	4.450	4.400	3.100	3.250	3.200	2.250							
	Abgesenkte Stabilisatoren			*6.800	*6.800	*6.800	*12.200	*12.200	11.450	*8.900	*8.900	7.150	6.350	6.300	5.150							

Hebekapazitäten

Alle Werte in lb angegeben, Arbeitswerkzeug: keines, hydraulische Kabinenerhöhung, Vollgummireifen, mit Kontergewicht (8.160 lb), Schwerhubfunktion an.



Fahrwerk
8'4" (MH)

Ausleger
17'7" (MH)

Stiel
13'1" (gekröpft)

Fahrwerkconfiguration	10 ft			15 ft			20 ft			25 ft			ft						
30 ft	Angehobene Stabilisatoren			*21.700	*21.700	*21.700	*16.800	*16.800	13.000				*14.100	*14.100	10.900	16,73			
	Abgesenkte Stabilisatoren			*21.700	*21.700	*21.700	*16.800	*16.800	*16.800				*14.100	*14.100	*14.100				
25 ft	Angehobene Stabilisatoren						18.300	18.100	13.400	11.300	11.200	8.300				9.300	9.200	6.800	22,41
	Abgesenkte Stabilisatoren						*21.200	*21.200	*21.200	*16.500	*16.500	*16.500				*12.200	*12.200	*12.200	
20 ft	Angehobene Stabilisatoren						18.100	18.000	13.200	11.300	11.200	8.300	7.800	7.700	5.700	7.300	7.200	5.300	25,92
	Abgesenkte Stabilisatoren						*23.500	*23.500	*23.500	*19.500	*19.500	17.400	*13.900	*13.900	11.900	*11.600	*11.600	11.200	
15 ft	Angehobene Stabilisatoren			*28.100	*28.100	24.300	17.500	17.300	12.700	11.000	10.900	8.000	7.700	7.600	5.600	6.300	6.300	4.500	28,12
	Abgesenkte Stabilisatoren			*28.100	*28.100	*28.100	*25.000	*25.000	*25.000	*20.000	*20.000	17.100	14.500	14.400	11.800	*11.600	*11.600	9.700	
10 ft	Angehobene Stabilisatoren			32.500	32.200	21.800	16.400	16.300	11.700	10.500	10.400	7.600	7.500	7.400	5.300	5.800	5.700	4.100	29,27
	Abgesenkte Stabilisatoren			*40.400	*40.400	*40.400	*27.300	*27.300	27.000	20.600	20.500	16.500	14.200	14.200	11.600	11.100	11.000	9.000	
5 ft	Angehobene Stabilisatoren			*27.100	*27.100	18.800	15.200	15.100	10.600	10.000	9.900	7.100	7.200	7.100	5.100	5.600	5.600	3.900	29,53
	Abgesenkte Stabilisatoren			*27.100	*27.100	*27.100	*28.500	*28.500	25.600	20.000	19.800	15.900	13.900	13.900	11.300	10.800	10.700	8.800	
0 ft	Angehobene Stabilisatoren			*15.600	*15.600	*15.600	14.400	14.200	9.800	9.600	9.500	6.700	7.000	6.900	4.900				
	Abgesenkte Stabilisatoren			*15.600	*15.600	*15.600	*26.500	*26.500	24.500	*19.300	*19.300	15.400	13.700	13.600	11.000				

* Durch hydraulische Last anstatt durch Kipplast begrenzt.

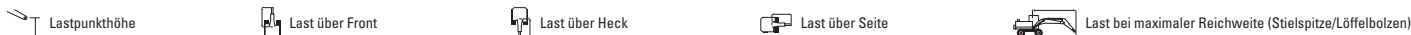
Bewertungen der Hebekapazität basieren auf ISO 10567:2007. Sie übersteigen nicht 87 % der hydraulischen Hebekapazität oder 75 % der Kipplast. Der Lastpunkt ist die Mittellinie des Drehzapfen-Befestigungspunktes für den Löffel auf dem Stiel. Die schwingende Achse muss blockiert sein. Hubkapazitäten beruhen auf einem Bagger, der auf festem, ebenem und tragfähigem Untergrund steht. Für eine Hebekapazität einschl. Löffel und/oder Schnellkupplung muss das entsprechende Gewicht von den o.g. Werten abgezogen werden. Der Einsatz eines Arbeitswerkzeug-Anbaupunktes zum Bewegen/Anheben von Gegenständen könnte die Hebeleistung der Maschine beeinflussen.

Die spezifischen Produktinformationen finden Sie im entsprechenden Bedienungs- und Wartungshandbuch.

MH3022 Mobilbagger für Materialumschlag – Technische Daten

Hebekapazitäten

Alle Werte in kg angegeben, Arbeitswerkzeug: keines, hydraulische Kabinenerhöhung, Vollgummireifen, mit Kontergewicht (3.700 kg), Schwerhubfunktion an.



Fahrwerk
2,55 m (MH)

Ausleger
5,35 m (MH)

Stiel
4,5 m (gekröpft)

Löffelhöhe	Fahrwerkconfiguration	3.000 mm			4.500 mm			6.000 mm			7.500 mm			9.000 mm			mm			
		Icon 1	Icon 2	Icon 3	Icon 1	Icon 2	Icon 3	Icon 1	Icon 2	Icon 3	Icon 1	Icon 2	Icon 3	Icon 1	Icon 2	Icon 3				
10.500 mm	Angehobene Stabilisatoren	*7.700	*7.700	*7.700													*7.100	*7.100	*7.100	3.340
	Abgesenkte Stabilisatoren	*7.700	*7.700	*7.700													*7.100	*7.100	*7.100	
9.000 mm	Angehobene Stabilisatoren				*7.800	*7.800	6.300										5.300	5.250	3.900	6.000
	Abgesenkte Stabilisatoren				*7.800	*7.800	*7.800										*5.350	*5.350	*5.350	
7.500 mm	Angehobene Stabilisatoren				8.700	8.650	6.400	5.400	5.350	4.000							3.700	3.700	2.700	7.470
	Abgesenkte Stabilisatoren				*8.900	*8.900	*8.900	*7.600	*7.600	*7.600							*4.800	*4.800	*4.800	
6.000 mm	Angehobene Stabilisatoren				8.600	8.550	6.300	5.350	5.350	3.950	3.700	3.700	2.700				3.050	3.000	2.200	8.430
	Abgesenkte Stabilisatoren				*9.850	*9.850	*9.850	*8.600	*8.600	8.250	6.900	6.850	5.650				*4.600	*4.600	*4.600	
4.500 mm	Angehobene Stabilisatoren				8.300	8.250	6.050	5.200	5.150	3.800	3.650	3.600	2.650	2.650	1.900	2.650	2.650	2.650	1.900	9.030
	Abgesenkte Stabilisatoren				*10.950	*10.950	*10.950	*8.950	*8.950	8.050	6.850	6.800	5.550	*4.750	*4.750	4.100	*4.600	*4.600	4.100	
3.000 mm	Angehobene Stabilisatoren	15.700	15.600	10.550	7.800	7.750	5.600	4.950	4.900	3.600	3.500	3.500	2.500	2.600	2.600	1.850	2.450	2.450	1.750	9.350
	Abgesenkte Stabilisatoren	*17.450	*17.450	*17.450	*12.150	*12.150	*12.150	*9.350	*9.350	7.800	6.700	6.650	5.450	5.000	4.950	4.050	4.700	4.650	3.800	
1.500 mm	Angehobene Stabilisatoren	13.900	13.750	9.050	7.200	7.150	5.050	4.700	4.650	3.350	3.350	3.350	2.400	2.550	2.550	1.800	2.400	2.350	1.650	9.420
	Abgesenkte Stabilisatoren	*20.250	*20.250	*20.250	*13.050	*13.050	12.100	9.350	9.300	7.450	6.500	6.450	5.250	4.900	4.850	4.000	4.550	4.550	3.700	
0 mm	Angehobene Stabilisatoren	*7.900	*7.900	*7.900	6.750	6.650	4.600	4.450	4.400	3.100	3.250	3.200	2.250							
	Abgesenkte Stabilisatoren	*7.900	*7.900	*7.900	*12.650	*12.650	11.500	9.100	9.000	7.200	6.350	6.350	5.150							
-1.500 mm	Angehobene Stabilisatoren				6.500	6.400	4.400	4.300	4.250	2.950										
	Abgesenkte Stabilisatoren				*10.600	*10.600	*10.600	*7.800	*7.800	7.050										

Hebekapazitäten

Alle Werte in lb angegeben, Arbeitswerkzeug: keines, hydraulische Kabinenerhöhung, Vollgummireifen, mit Kontergewicht (8.160 lb), Schwerhubfunktion an.



Fahrwerk
8'4" (MH)

Ausleger
17'9" (MH)

Stiel
14'9" (gekröpft)

Löffelhöhe	Fahrwerkconfiguration	10 ft			15 ft			20 ft			25 ft			30 ft			ft			
		Icon 1	Icon 2	Icon 3	Icon 1	Icon 2	Icon 3	Icon 1	Icon 2	Icon 3	Icon 1	Icon 2	Icon 3	Icon 1	Icon 2	Icon 3				
35 ft	Angehobene Stabilisatoren																*16.800	*16.800	*16.800	9,25
	Abgesenkte Stabilisatoren																*16.800	*16.800	*16.800	
30 ft	Angehobene Stabilisatoren				*16.600	*16.600	13.500										*11.900	*11.900	9.000	19,09
	Abgesenkte Stabilisatoren				*16.600	*16.600	*16.600										*11.900	*11.900	*11.900	
25 ft	Angehobene Stabilisatoren				18.700	18.500	13.700	11.600	11.500	8.600							8.400	8.300	6.100	24,21
	Abgesenkte Stabilisatoren				*19.400	*19.400	*19.400	*16.200	*16.200	*16.200							*10.700	*10.700	*10.700	
20 ft	Angehobene Stabilisatoren				18.500	18.400	13.600	11.600	11.500	8.500	8.000	7.900	5.800				6.700	6.700	4.900	27,49
	Abgesenkte Stabilisatoren				*21.500	*21.500	*21.500	*18.700	*18.700	17.700	*14.600	*14.600	12.100				*10.200	*10.200	*10.200	
15 ft	Angehobene Stabilisatoren				17.900	17.800	13.000	11.200	11.100	8.200	7.800	7.700	5.700				5.900	5.800	4.200	29,56
	Abgesenkte Stabilisatoren				*23.800	*23.800	*23.800	*19.400	*19.400	17.300	14.700	14.600	12.000				*10.200	*10.200	9.100	
10 ft	Angehobene Stabilisatoren	33.800	33.500	22.800	16.800	16.700	12.000	10.700	10.600	7.700	7.600	7.500	5.400	5.600	5.600	4.000	5.400	5.400	3.800	30,68
	Abgesenkte Stabilisatoren	*37.700	*37.700	*37.700	*26.300	*26.300	*26.300	*20.300	*20.300	16.700	14.400	14.300	11.700	10.700	10.600	8.700	10.300	10.300	8.400	
5 ft	Angehobene Stabilisatoren	29.800	29.600	19.500	15.500	15.400	10.900	10.100	10.000	7.200	7.300	7.200	5.100	5.500	5.400	3.900	5.300	5.200	3.700	30,91
	Abgesenkte Stabilisatoren	*43.800	*43.800	*43.800	*28.300	*28.300	25.900	20.100	20.000	16.000	14.000	13.900	11.300	10.600	10.500	8.600	10.100	10.000	8.200	
0 ft	Angehobene Stabilisatoren	*18.200	*18.200	17.500	14.500	14.300	9.900	9.600	9.500	6.700	7.000	6.900	4.900							
	Abgesenkte Stabilisatoren	*18.200	*18.200	*18.200	*27.500	*27.500	24.700	19.500	19.400	15.500	13.700	13.600	11.100							
-5 ft	Angehobene Stabilisatoren				14.000	13.800	9.500	9.300	9.200	6.400										
	Abgesenkte Stabilisatoren				*22.900	*22.900	*22.900	*16.800	*16.800	15.100										

* Durch hydraulische Last anstatt durch Kipplast begrenzt.

Bewertungen der Hebekapazität basieren auf ISO 10567:2007. Sie übersteigen nicht 87 % der hydraulischen Hebekapazität oder 75 % der Kipplast. Der Lastpunkt ist die Mittellinie des Drehzapfen-Befestigungspunktes für den Löffel auf dem Stiel. Die schwingende Achse muss blockiert sein. Hubkapazitäten beruhen auf einem Bagger, der auf festem, ebenem und tragfähigem Untergrund steht. Für eine Hebekapazität einschl. Löffel und/oder Schnellkupplung muss das entsprechende Gewicht von den o.g. Werten abgezogen werden. Der Einsatz eines Arbeitswerkzeug-Anbaupunktes zum Bewegen/Anheben von Gegenständen könnte die Hebeleistung der Maschine beeinflussen.

Die spezifischen Produktinformationen finden Sie im entsprechenden Bedienungs- und Wartungshandbuch.

MH3022 Mobilbagger für Materialumschlag – Technische Daten

Hebekapazitäten

Alle Werte in kg angegeben, Arbeitswerkzeug: keines, hydraulische Kabinenerhöhung, Vollgummireifen, Löffelzylinder und Löffelumlenkung montiert, mit Kontergewicht (3.700 kg), Schwerhubfunktion an.



Fahrwerk
2,55 m (MH)

Ausleger
5,35 m (MH)

Stiel
4,3 m (gerade)

Fahrwerk 3.000 mm	Fahrwerk 4.500 mm	Fahrwerk 6.000 mm	Fahrwerk 7.500 mm	Fahrwerk 9.000 mm	3.000 mm			4.500 mm			6.000 mm			7.500 mm			9.000 mm			mm			
					Front	Heck	Seite	Front	Heck	Seite	Front	Heck	Seite	Front	Heck	Seite	Front	Heck	Seite				
9.000 mm	Angehobene Stabilisatoren							*7.700	*7.700	6.000										5.350	5.300	3.900	5.760
	Abgesenkte Stabilisatoren							*7.700	*7.700	*7.700										*5.400	*5.400	*5.400	
7.500 mm	Angehobene Stabilisatoren							8.400	8.350	6.100	5.150	5.100	3.750							3.600	3.600	2.550	7.290
	Abgesenkte Stabilisatoren							*9.050	*9.050	*9.050	*7.550	*7.550	*7.550							*4.800	*4.800	*4.800	
6.000 mm	Angehobene Stabilisatoren							8.350	8.250	6.050	5.100	5.050	3.700	3.450	3.400	2.450				2.850	2.850	2.000	8.260
	Abgesenkte Stabilisatoren							*10.100	*10.100	*10.100	*8.450	*8.450	7.950	6.650	6.600	5.400				*4.600	*4.600	4.500	
4.500 mm	Angehobene Stabilisatoren							*10.950	*10.950	10.950	8.050	7.950	5.750	4.950	4.900	3.550	3.400	3.350	2.400				8.880
	Abgesenkte Stabilisatoren							*10.950	*10.950	*10.950	*10.950	*8.800	*8.800	7.800	6.550	6.550	5.300			*4.600	*4.600	3.950	
3.000 mm	Angehobene Stabilisatoren							15.300	15.150	10.150	7.500	7.450	5.300	4.700	4.650	3.350	3.250	3.250	2.250	2.400	2.350	1.600	9.200
	Abgesenkte Stabilisatoren							*17.750	*17.750	*17.750	*12.100	*12.100	*12.100	*9.200	*9.200	7.500	6.450	6.400	5.150	4.750	4.700	3.800	
1.500 mm	Angehobene Stabilisatoren							13.450	13.350	8.650	6.900	6.850	4.750	4.450	4.400	3.050	3.100	3.100	2.150	2.300	2.300	1.550	9.280
	Abgesenkte Stabilisatoren							*16.400	*16.400	*16.400	*12.800	*12.800	11.750	9.100	9.050	7.200	6.250	6.250	5.000	4.650	4.650	3.750	
0 mm	Angehobene Stabilisatoren							*7.050	*7.050	6.450	6.400	4.350	4.200	4.150	2.850	3.000	2.950	2.050					
	Abgesenkte Stabilisatoren							*7.050	*7.050	*7.050	*12.200	*12.200	11.250	*8.800	8.750	6.950	6.150	6.100	4.900				

Hebekapazitäten

Alle Werte in lb angegeben, Arbeitswerkzeug: keines, hydraulische Kabinenerhöhung, Vollgummireifen, Löffelzylinder und Löffelumlenkung montiert, mit Kontergewicht (8.160 lb), Schwerhubfunktion an.



Fahrwerk
8'4" (MH)

Ausleger
17'7" (MH)

Stiel
14'1" (gerade)

Fahrwerk 10 ft	Fahrwerk 15 ft	Fahrwerk 20 ft	Fahrwerk 25 ft	Fahrwerk 30 ft	10 ft			15 ft			20 ft			25 ft			30 ft			ft		
					Front	Heck	Seite	Front	Heck	Seite	Front	Heck	Seite	Front	Heck	Seite	Front	Heck	Seite			
30 ft	Angehobene Stabilisatoren																					18,27
	Abgesenkte Stabilisatoren																					
25 ft	Angehobene Stabilisatoren																					23,59
	Abgesenkte Stabilisatoren																					
20 ft	Angehobene Stabilisatoren																					26,94
	Abgesenkte Stabilisatoren																					
15 ft	Angehobene Stabilisatoren																					29,07
	Abgesenkte Stabilisatoren																					
10 ft	Angehobene Stabilisatoren																					30,18
	Abgesenkte Stabilisatoren																					
5 ft	Angehobene Stabilisatoren																					30,45
	Abgesenkte Stabilisatoren																					
0 ft	Angehobene Stabilisatoren																					
	Abgesenkte Stabilisatoren																					

* Durch hydraulische Last anstatt durch Kipplast begrenzt.

Bewertungen der Hebekapazität basieren auf ISO 10567:2007. Sie übersteigen nicht 87 % der hydraulischen Hebekapazität oder 75 % der Kipplast. Der Lastpunkt ist die Mittellinie des Drehzapfen-Befestigungspunktes für den Löffel auf dem Stiel. Die schwingende Achse muss blockiert sein. Hubkapazitäten beruhen auf einem Bagger, der auf festem, ebenem und tragfähigem Untergrund steht. Für eine Hebekapazität einschl. Löffel und/oder Schnellkupplung muss das entsprechende Gewicht von den o.g. Werten abgezogen werden. Der Einsatz eines Arbeitswerkzeug-Anbaupunktes zum Bewegen/Anheben von Gegenständen könnte die Hebeleistung der Maschine beeinflussen.

Die spezifischen Produktinformationen finden Sie im entsprechenden Bedienungs- und Wartungshandbuch.

MH3022 Mobilbagger für Materialumschlag – Technische Daten

Hebekapazitäten

Alle Werte in kg angegeben, Arbeitswerkzeug: keines, hydraulische Kabinenerhöhung, Vollgummireifen, mit Kontergewicht (3.700 kg), Schwerhubfunktion an.



Fahrwerk
2,55 m (MH)

Ausleger
6,4 m (MH)

Stiel
4,0 m (gekröpft)

Löffelhöhe	Fahrwerkconfiguration	3.000 mm			4.500 mm			6.000 mm			7.500 mm			9.000 mm			mm				
		Front	Seiten	Heck	Front	Seiten	Heck	Front	Seiten	Heck	Front	Seiten	Heck	Front	Seiten	Heck					
10.500 mm	Angehobene Stabilisatoren	*9.450	*9.450	*9.450	*7.350	*7.350	6.000										*6.750	*6.750	5.400	4.790	
	Abgesenkte Stabilisatoren	*9.450	*9.450	*9.450	*7.350	*7.350	*7.350											*6.750	*6.750		*6.750
9.000 mm	Angehobene Stabilisatoren				8.550	8.500	6.250	5.300	5.250	3.850								4.150	4.100	3.000	6.900
	Abgesenkte Stabilisatoren				*9.450	*9.450	*9.450	*7.650	*7.650	*7.650								*5.700	*5.700	*5.700	
7.500 mm	Angehobene Stabilisatoren				8.550	8.450	6.200	5.300	5.250	3.900	3.600	3.600	2.600					3.050	3.050	2.200	8.210
	Abgesenkte Stabilisatoren				*10.600	*10.600	*10.600	*8.600	*8.600	8.150	6.850	6.800	5.550					*5.350	*5.350	4.750	
6.000 mm	Angehobene Stabilisatoren				8.250	8.200	6.000	5.150	5.100	3.750	3.550	3.550	2.550	2.600	2.550	1.800	2.550	2.500	1.800	9.080	
	Abgesenkte Stabilisatoren				*11.050	*11.050	*11.050	*8.800	*8.800	8.000	6.800	6.750	5.500	4.950	4.950	4.050	4.900	4.850	4.000		
4.500 mm	Angehobene Stabilisatoren	15.700	15.550	10.500	7.750	7.700	5.500	4.900	4.850	3.550	3.450	3.400	2.450	2.550	2.500	1.800	2.250	2.250	1.550	9.650	
	Abgesenkte Stabilisatoren	*17.400	*17.400	*17.400	*11.900	*11.900	*11.900	*9.150	*9.150	7.750	6.650	6.600	5.350	4.900	4.900	4.000	4.400	4.350	3.550		
3.000 mm	Angehobene Stabilisatoren	*8.700	*8.700	8.650	7.050	7.000	4.900	4.600	4.550	3.250	3.300	3.250	2.300	2.450	2.450	1.700	2.100	2.050	1.400	9.950	
	Abgesenkte Stabilisatoren	*8.700	*8.700	*8.700	*12.700	*12.700	11.950	9.300	9.250	7.350	6.450	6.400	5.200	4.850	4.800	3.900	4.100	4.100	3.350		
1.500 mm	Angehobene Stabilisatoren				6.450	6.350	4.300	4.300	4.250	2.950	3.100	3.100	2.150	2.400	2.350	1.600	2.000	2.000	1.350	10.010	
	Abgesenkte Stabilisatoren				*12.500	*12.500	11.200	8.900	8.850	7.000	6.250	6.200	5.000	4.750	4.700	3.800	4.050	4.000	3.250		
0 mm	Angehobene Stabilisatoren				6.100	6.050	4.000	4.100	4.050	2.750	3.000	2.950	2.050	2.300	2.300	1.550					
	Abgesenkte Stabilisatoren				*9.750	*9.750	*9.750	*8.300	*8.300	6.800	6.100	6.050	4.850	4.650	4.650	3.750					

Hebekapazitäten

Alle Werte in lb angegeben, Arbeitswerkzeug: keines, hydraulische Kabinenerhöhung, Vollgummireifen, mit Kontergewicht (8.160 lb), Schwerhubfunktion an.



Fahrwerk
8'4" (MH)

Ausleger
21'0" (MH)

Stiel
13'1" (gekröpft)

Löffelhöhe	Fahrwerkconfiguration	10 ft			15 ft			20 ft			25 ft			30 ft			ft				
		Front	Seiten	Heck	Front	Seiten	Heck	Front	Seiten	Heck	Front	Seiten	Heck	Front	Seiten	Heck					
35 ft	Angehobene Stabilisatoren	*20.300	*20.300	*20.300													*15.400	*15.400	13.300	14,63	
	Abgesenkte Stabilisatoren	*20.300	*20.300	*20.300														*15.400	*15.400		*15.400
30 ft	Angehobene Stabilisatoren				18.300	18.200	13.400	11.300	11.200	8.300								9.500	9.400	6.900	22,11
	Abgesenkte Stabilisatoren				*20.400	*20.400	*20.400	*16.000	*16.000	*16.000								*12.700	*12.700	*12.700	
25 ft	Angehobene Stabilisatoren				18.300	18.200	13.400	11.400	11.300	8.300	7.800	7.700	5.600					6.900	6.800	4.900	26,64
	Abgesenkte Stabilisatoren				*23.100	*23.100	*23.100	*18.800	*18.800	17.500	14.700	14.600	11.900					*11.800	*11.800	10.700	
20 ft	Angehobene Stabilisatoren				17.800	17.700	12.900	11.100	11.000	8.100	7.700	7.600	5.500					5.700	5.600	4.000	29,66
	Abgesenkte Stabilisatoren				*24.000	*24.000	*24.000	*19.100	*19.100	17.200	14.600	14.500	11.800					10.900	10.800	8.800	
15 ft	Angehobene Stabilisatoren	33.700	33.500	22.700	16.700	16.600	11.900	10.600	10.500	7.600	7.400	7.400	5.300	5.500	5.400	3.800	5.000	4.900	3.400	31,56	
	Abgesenkte Stabilisatoren	*37.500	*37.500	*37.500	*25.800	*25.800	*25.800	*19.800	*19.800	16.600	14.300	14.200	11.600	10.600	10.500	8.600	9.700	9.600	7.900		
10 ft	Angehobene Stabilisatoren	*23.500	*23.500	18.700	15.200	15.100	10.600	9.900	9.800	7.000	7.100	7.000	5.000	5.300	5.200	3.700	4.600	4.600	3.100	32,61	
	Abgesenkte Stabilisatoren	*23.500	*23.500	*23.500	*27.500	*27.500	25.700	20.000	19.800	15.900	13.900	13.800	11.200	10.400	10.300	8.400	9.100	9.000	7.400		
5 ft	Angehobene Stabilisatoren				13.900	13.700	9.300	9.300	9.200	6.400	6.700	6.700	4.600	5.100	5.100	3.500	4.500	4.400	3.000	32,84	
	Abgesenkte Stabilisatoren				*27.100	*27.100	24.000	19.200	19.000	15.100	13.500	13.400	10.800	10.200	10.100	8.200	8.900	8.800	7.200		
0 ft	Angehobene Stabilisatoren				13.100	13.000	8.700	8.800	8.700	5.900	6.500	6.400	4.400	5.000	4.900	3.400					
	Abgesenkte Stabilisatoren				*22.800	*22.800	*22.800	*18.000	*18.000	14.600	13.100	13.100	10.500	10.000	10.000	8.100					

*Durch hydraulische Last anstatt durch Kipplast begrenzt.

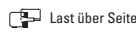
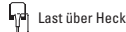
Bewertungen der Hebekapazität basieren auf ISO 10567:2007. Sie übersteigen nicht 87 % der hydraulischen Hebekapazität oder 75 % der Kipplast. Der Lastpunkt ist die Mittellinie des Drehzapfen-Befestigungspunktes für den Löffel auf dem Stiel. Die schwingende Achse muss blockiert sein. Hubkapazitäten beruhen auf einem Bagger, der auf festem, ebenem und tragfähigem Untergrund steht. Für eine Hebekapazität einschl. Löffel und/oder Schnellkupplung muss das entsprechende Gewicht von den o.g. Werten abgezogen werden. Der Einsatz eines Arbeitswerkzeug-Anbaupunktes zum Bewegen/Anheben von Gegenständen könnte die Hebeleistung der Maschine beeinflussen.

Die spezifischen Produktinformationen finden Sie im entsprechenden Bedienungs- und Wartungshandbuch.

MH3022 Mobilbagger für Materialumschlag – Technische Daten

Hebekapazitäten

Alle Werte in kg angegeben, Arbeitswerkzeug: keines, hydraulische Kabinenerhöhung, Vollgummireifen, mit Kontergewicht (3.700 kg), Schwerhubfunktion an.



Fahrwerk
2,55 m (MH)

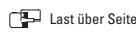
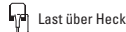
Ausleger
6,4 m (MH)

Stiel
4,5 m (gekröpft)

Lüfthöhe	Fahrwerkconfiguration	3.000 mm			4.500 mm			6.000 mm			7.500 mm			9.000 mm			Reichweite			mm		
		Front	Heck	Seite	Front	Heck	Seite	Front	Heck	Seite	Front	Heck	Seite	Front	Heck	Seite	Stielspitze	Löffelbolzen	Löffelbolzen			
10.500 mm	Angehobene Stabilisatoren				*7.350	*7.350	6.250													*5.650	*5.650	4.300
	Abgesenkte Stabilisatoren				*7.350	*7.350	*7.350													*5.650	*5.650	*5.650
9.000 mm	Angehobene Stabilisatoren				*8.650	*8.650	6.400	5.400	5.350	4.000										3.700	3.650	2.650
	Abgesenkte Stabilisatoren				*8.650	*8.650	*8.650	*7.400	*7.400	*7.400										*4.950	*4.950	*4.950
7.500 mm	Angehobene Stabilisatoren				8.750	8.650	6.400	5.400	5.350	4.000	3.700	3.650	2.700							2.850	2.800	2.000
	Abgesenkte Stabilisatoren				*9.550	*9.550	*9.550	*8.350	*8.350	8.300	6.950	6.900	5.650							*4.700	*4.700	4.350
6.000 mm	Angehobene Stabilisatoren				8.500	8.400	6.200	5.300	5.250	3.850	3.650	3.600	2.650	2.600	1.850	2.400	2.350	1.650				
	Abgesenkte Stabilisatoren				*10.550	*10.550	*10.550	*8.550	*8.550	8.150	6.850	6.800	5.600	5.050	5.000	4.100	4.550	4.550	3.700			
4.500 mm	Angehobene Stabilisatoren	*13.550	*13.550	11.050	8.000	7.900	5.700	5.000	5.000	3.650	3.500	3.450	2.500	2.600	2.550	1.800	2.100	2.100	1.450			
	Abgesenkte Stabilisatoren	*13.550	*13.550	*13.550	*11.450	*11.450	*11.450	*8.900	*8.900	7.850	6.700	6.650	5.450	4.950	4.950	4.050	4.100	4.100	3.350			
3.000 mm	Angehobene Stabilisatoren	14.200	14.050	9.250	7.250	7.200	5.050	4.700	4.650	3.300	3.350	3.300	2.350	2.500	2.450	1.700	1.950	1.950	1.350			
	Abgesenkte Stabilisatoren	*19.200	*19.200	*19.200	*12.450	*12.450	12.200	*9.300	*9.300	7.500	6.500	6.450	5.250	4.850	4.800	3.950	3.900	3.850	3.150			
1.500 mm	Angehobene Stabilisatoren	*4.100	*4.100	*4.100	6.550	6.500	4.450	4.350	4.300	3.000	3.150	3.100	2.150	2.400	2.350	1.650	1.900	1.900	1.250			
	Abgesenkte Stabilisatoren	*4.100	*4.100	*4.100	*12.700	*12.700	11.350	9.000	8.950	7.100	6.300	6.250	5.050	4.750	4.700	3.850	3.800	3.750	3.050			
0 mm	Angehobene Stabilisatoren	*3.800	*3.800	*3.800	6.100	6.050	4.050	4.100	4.050	2.750	3.000	2.950	2.050	2.300	2.300	1.550						
	Abgesenkte Stabilisatoren	*3.800	*3.800	*3.800	*11.300	*11.300	10.800	*8.650	*8.600	6.800	6.100	6.050	4.900	4.650	4.600	3.750						
-1.500 mm	Angehobene Stabilisatoren							3.950	3.900	2.650	2.900	2.850	1.950									
	Abgesenkte Stabilisatoren							*7.150	*7.150	6.650	*5.550	*5.550	4.800									

Hebekapazitäten

Alle Werte in lb angegeben, Arbeitswerkzeug: keines, hydraulische Kabinenerhöhung, Vollgummireifen, mit Kontergewicht (8.160 lb), Schwerhubfunktion an.



Fahrwerk
8'4" (MH)

Ausleger
21'0" (MH)

Stiel
14'9" (gekröpft)

Lüfthöhe	Fahrwerkconfiguration	10 ft			15 ft			20 ft			25 ft			30 ft			Reichweite			ft		
		Front	Heck	Seite	Front	Heck	Seite	Front	Heck	Seite	Front	Heck	Seite	Front	Heck	Seite	Stielspitze	Löffelbolzen	Löffelbolzen			
35 ft	Angehobene Stabilisatoren				*15.400	*15.400	13.300													*12.800	*12.800	10.300
	Abgesenkte Stabilisatoren				*15.400	*15.400	*15.400													*12.800	*12.800	*12.800
30 ft	Angehobene Stabilisatoren				*18.700	18.600	13.800	11.600	11.500	8.600										8.400	8.300	6.100
	Abgesenkte Stabilisatoren				*18.700	*18.700	*18.700	*15.700	*15.700	*15.700										*11.000	*11.000	*11.000
25 ft	Angehobene Stabilisatoren				18.800	18.600	13.800	11.600	11.500	8.600	8.000	7.900	5.800							6.300	6.300	4.500
	Abgesenkte Stabilisatoren				*20.800	*20.800	*20.800	*18.200	*18.200	17.800	14.900	14.800	12.100							*10.300	*10.300	9.800
20 ft	Angehobene Stabilisatoren				18.300	18.100	13.300	11.400	11.300	8.300	7.800	7.800	5.700	5.600	4.000	5.300	5.200	3.700				
	Abgesenkte Stabilisatoren				*23.000	*23.000	*23.000	*18.600	*18.600	17.500	14.700	14.700	12.000	10.800	10.700	8.800	10.100	10.100	8.200			
15 ft	Angehobene Stabilisatoren	*29.200	*29.200	23.800	17.200	17.100	12.400	10.800	10.700	7.800	7.600	7.500	5.400	5.600	5.500	3.900	4.700	4.600	3.200			
	Abgesenkte Stabilisatoren	*29.200	*29.200	*29.200	*24.800	*24.800	*24.800	*19.400	*19.400	16.900	14.400	14.300	11.700	10.700	10.600	8.700	9.100	9.000	7.400			
10 ft	Angehobene Stabilisatoren	30.500	30.300	20.000	15.700	15.500	11.000	10.100	10.000	7.200	7.200	7.100	5.000	5.400	5.300	3.700	4.300	4.300	2.900			
	Abgesenkte Stabilisatoren	*41.400	*41.400	*41.400	*27.000	*27.000	26.200	*20.100	*20.100	16.100	14.000	13.900	11.300	10.400	10.400	8.500	8.600	8.500	6.900			
5 ft	Angehobene Stabilisatoren	*9.600	*9.600	*9.600	14.200	14.000	9.600	9.400	9.300	6.500	6.800	6.700	4.700	5.100	5.100	3.500	4.200	4.100	2.800			
	Abgesenkte Stabilisatoren	*9.600	*9.600	*9.600	*27.500	*27.500	24.400	19.300	19.200	15.300	13.500	13.400	10.900	10.200	10.100	8.200	8.400	8.300	6.800			
0 ft	Angehobene Stabilisatoren	*8.600	*8.600	*8.600	13.200	13.000	8.700	8.800	8.700	5.900	6.500	6.400	4.400	5.000	4.900	3.300						
	Abgesenkte Stabilisatoren	*8.600	*8.600	*8.600	*25.000	*25.000	23.200	18.600	18.500	14.600	13.200	13.100	10.500	10.000	9.900	8.100						
-5 ft	Angehobene Stabilisatoren							8.500	8.400	5.700	6.300	6.200	4.200									
	Abgesenkte Stabilisatoren							*15.500	*15.500	14.300	*11.900	*11.900	10.300									

* Durch hydraulische Last anstatt durch Kipplast begrenzt.

Bewertungen der Hebekapazität basieren auf ISO 10567:2007. Sie übersteigen nicht 87 % der hydraulischen Hebekapazität oder 75 % der Kipplast. Der Lastpunkt ist die Mittellinie des Drehzapfen-Befestigungspunktes für den Löffel auf dem Stiel. Die schwingende Achse muss blockiert sein. Hubkapazitäten beruhen auf einem Bagger, der auf festem, ebenem und tragfähigem Untergrund steht. Für eine Hebekapazität einschl. Löffel und/oder Schnellkupplung muss das entsprechende Gewicht von den o.g. Werten abgezogen werden. Der Einsatz eines Arbeitswerkzeug-Anbaupunktes zum Bewegen/Anheben von Gegenständen könnte die Hebeleistung der Maschine beeinflussen.

Die spezifischen Produktinformationen finden Sie im entsprechenden Bedienungs- und Wartungshandbuch.

MH3022 Mobilbagger für Materialumschlag – Technische Daten

Hebekapazitäten

Alle Werte in kg angegeben, Arbeitswerkzeug: keines, hydraulische Kabinenerhöhung, Vollgummireifen, Löffelzylinder und Löffelumlenkung montiert, mit Kontergewicht (3.700 kg), Schwerhubfunktion an.



Fahrwerk
2,55 m (MH)

Ausleger
6,4 m (MH)

Stiel
4,3 m (gerade)

Stielhöhe	Fahrwerkconfiguration	3.000 mm			4.500 mm			6.000 mm			7.500 mm			9.000 mm			mm						
		Icon 1	Icon 2	Icon 3	Icon 1	Icon 2	Icon 3	Icon 1	Icon 2	Icon 3	Icon 1	Icon 2	Icon 3	Icon 1	Icon 2	Icon 3							
10.500 mm	Angehobene Stabilisatoren				*7.200	*7.200	5.900										*5.800	*5.800	4.350	5.340			
	Abgesenkte Stabilisatoren				*7.200	*7.200	*7.200										*5.800	*5.800	*5.800				
9.000 mm	Angehobene Stabilisatoren				8.450	8.400	6.150	5.150	5.100	3.700										3.600	3.550	2.550	7.290
	Abgesenkte Stabilisatoren				*8.700	*8.700	*8.700	*7.300	*7.300	*7.300							*4.950	*4.950	*4.950				
7.500 mm	Angehobene Stabilisatoren				8.450	8.350	6.100	5.150	5.100	3.700	3.450	3.400	2.450							2.650	2.650	1.850	8.540
	Abgesenkte Stabilisatoren				*9.750	*9.750	*9.750	*8.200	*8.200	8.050	6.650	6.650	5.400				*4.650	*4.650	4.250				
6.000 mm	Angehobene Stabilisatoren				8.200	8.100	5.900	5.000	4.950	3.600	3.400	3.350	2.400	2.350	1.600	2.200	2.150	1.450				9.380	
	Abgesenkte Stabilisatoren				*10.500	*10.500	*10.500	*8.400	*8.400	7.900	6.600	6.550	5.350	4.750	4.750	3.850	4.400	4.400	3.550				
4.500 mm	Angehobene Stabilisatoren	*14.950	*14.950	10.650	7.700	7.600	5.400	4.750	4.700	3.350	3.250	3.200	2.250	2.350	2.300	1.550	1.900	1.900	1.250	9.930			
	Abgesenkte Stabilisatoren	*14.950	*14.950	*14.950	*11.400	*11.400	*11.400	*8.750	*8.750	7.600	6.450	6.400	5.200	4.700	4.700	3.800	3.950	3.950	3.150				
3.000 mm	Angehobene Stabilisatoren	13.650	13.500	8.750	6.950	6.900	4.750	4.400	4.350	3.050	3.050	3.050	2.100	2.250	2.200	1.450	1.750	1.750	1.100	10.220			
	Abgesenkte Stabilisatoren	*19.200	*19.200	*19.200	*12.300	*12.300	11.850	*9.050	*9.050	7.200	6.250	6.200	5.000	4.600	4.600	3.700	3.700	3.700	2.950				
1.500 mm	Angehobene Stabilisatoren	*3.000	*3.000	*3.000	6.250	6.200	4.150	4.100	4.050	2.750	2.900	2.850	1.900	2.150	2.100	1.400	1.700	1.700	1.050	10.280			
	Abgesenkte Stabilisatoren	*3.000	*3.000	*3.000	*12.350	*12.350	11.000	8.700	8.650	6.800	6.050	6.000	4.800	4.500	4.450	3.600	3.650	3.600	2.900				
0 mm	Angehobene Stabilisatoren				5.850	5.750	3.750	3.850	3.800	2.500	2.750	2.700	1.800	2.050	2.050	1.300							
	Abgesenkte Stabilisatoren				*10.200	*10.200	*10.200	*8.200	*8.200	6.550	5.850	5.800	4.650	4.400	4.400	3.500							

Hebekapazitäten

Alle Werte in lb angegeben, Arbeitswerkzeug: keines, hydraulische Kabinenerhöhung, Vollgummireifen, Löffelzylinder und Löffelumlenkung montiert, mit Kontergewicht (8.160 lb), Schwerhubfunktion an.



Fahrwerk
8'4" (MH)

Ausleger
21'0" (MH)

Stiel
14'1" (gerade)

Stielhöhe	Fahrwerkconfiguration	10 ft			15 ft			20 ft			25 ft			30 ft			ft						
		Icon 1	Icon 2	Icon 3	Icon 1	Icon 2	Icon 3	Icon 1	Icon 2	Icon 3	Icon 1	Icon 2	Icon 3	Icon 1	Icon 2	Icon 3							
35 ft	Angehobene Stabilisatoren				*15.000	*15.000	12.600										*13.100	*13.100	10.600	16,57			
	Abgesenkte Stabilisatoren				*15.000	*15.000	*15.000										*13.100	*13.100	*13.100				
30 ft	Angehobene Stabilisatoren				18.100	18.000	13.100	11.000	10.900	7.900										8.200	8.100	5.800	23,43
	Abgesenkte Stabilisatoren				*18.900	*18.900	*18.900	*15.400	*15.400	*15.400							*11.100	*11.100	*11.100				
25 ft	Angehobene Stabilisatoren				18.100	18.000	13.100	11.000	10.900	8.000	7.400	7.300	5.200							6.000	5.900	4.100	27,72
	Abgesenkte Stabilisatoren				*21.200	*21.200	*21.200	*17.800	*17.800	17.200	14.300	14.200	11.600				*10.300	*10.300	9.500				
20 ft	Angehobene Stabilisatoren				17.600	17.500	12.700	10.800	10.700	7.700	7.300	7.200	5.100	5.100	5.100	3.400	4.900	4.800	3.300	30,64			
	Abgesenkte Stabilisatoren				*22.800	*22.800	*22.800	*18.200	*18.200	16.900	14.200	14.100	11.400	10.200	10.200	8.200	9.800	9.800	7.900				
15 ft	Angehobene Stabilisatoren	*32.000	*32.000	23.000	16.600	16.400	11.700	10.200	10.100	7.200	7.000	6.900	4.800	5.000	4.900	3.300	4.300	4.200	2.800	32,51			
	Abgesenkte Stabilisatoren	*32.000	*32.000	*32.000	*24.700	*24.700	*24.700	*19.000	*19.000	16.300	13.900	13.800	11.100	10.100	10.000	8.100	8.800	8.700	7.000				
10 ft	Angehobene Stabilisatoren	29.400	29.100	19.000	15.000	14.900	10.300	9.500	9.400	6.600	6.600	6.500	4.500	4.800	4.800	3.200	3.900	3.900	2.500	33,50			
	Abgesenkte Stabilisatoren	*41.500	*41.500	*41.500	*26.600	*26.600	25.500	*19.600	19.500	15.500	13.400	13.300	10.700	9.900	9.800	7.900	8.200	8.200	6.600				
5 ft	Angehobene Stabilisatoren	*7.100	*7.100	*7.100	13.500	13.400	8.900	8.800	8.700	5.900	6.200	6.200	4.100	4.600	4.600	3.000	3.800	3.700	2.300	33,73			
	Abgesenkte Stabilisatoren	*7.100	*7.100	*7.100	*26.800	*26.800	23.700	18.700	18.600	14.700	13.000	12.900	10.300	9.700	9.600	7.700	8.000	8.000	6.400				
0 ft	Angehobene Stabilisatoren				12.600	12.400	8.100	8.300	8.200	5.400	5.900	5.900	3.800	4.500	4.400	2.800							
	Abgesenkte Stabilisatoren				*23.700	*23.700	22.600	*17.800	*17.800	14.100	12.600	12.500	10.000	9.500	9.400	7.500							

*Durch hydraulische Last anstatt durch Kipplast begrenzt.

Bewertungen der Hebekapazität basieren auf ISO 10567:2007. Sie übersteigen nicht 87 % der hydraulischen Hebekapazität oder 75 % der Kipplast. Der Lastpunkt ist die Mittellinie des Drehzapfen-Befestigungspunktes für den Löffel auf dem Stiel. Die schwingende Achse muss blockiert sein. Hubkapazitäten beruhen auf einem Bagger, der auf festem, ebenem und tragfähigem Untergrund steht. Für eine Hebekapazität einschl. Löffel und/oder Schnellkupplung muss das entsprechende Gewicht von den o.g. Werten abgezogen werden. Der Einsatz eines Arbeitswerkzeug-Anbaupunktes zum Bewegen/Anheben von Gegenständen könnte die Hebeleistung der Maschine beeinflussen.

Die spezifischen Produktinformationen finden Sie im entsprechenden Bedienungs- und Wartungshandbuch.

MH3022 Mobilbagger für Materialumschlag – Technische Daten

Hebekapazitäten

Alle Werte in kg angegeben, Arbeitswerkzeug: keines, hydraulische Kabinenerhöhung, Vollgummireifen, Löffelzylinder und Löffelumlenkung montiert, mit Kontergewicht (3.700 kg), Schwerhubfunktion an.



Fahrwerk
2,55 m (MH)

Ausleger
5,26 m (VA)

Stiel
2,5 m (gerade)

Stielhöhe	Fahrwerkconfiguration	3.000 mm			4.500 mm			6.000 mm			7.500 mm			Last bei maximaler Reichweite (Stielspitze/Löffelbolzen)			mm			
		Icon 1	Icon 2	Icon 3	Icon 1	Icon 2	Icon 3	Icon 1	Icon 2	Icon 3	Icon 1	Icon 2	Icon 3	Icon 1	Icon 2	Icon 3				
7.500 mm	Angehobene Stabilisatoren				*5.900	*5.900	*5.900										*3.800	*3.800	*3.800	5.420
	Abgesenkte Stabilisatoren				*5.900	*5.900	*5.900										*3.800	*3.800	*3.800	
6.000 mm	Angehobene Stabilisatoren				*6.050	*6.050	5.950	*4.800	*4.800	3.750							*3.300	*3.300	3.050	6.720
	Abgesenkte Stabilisatoren				*6.050	*6.050	*6.050	*4.800	*4.800	*4.800							*3.300	*3.300	*3.300	
4.500 mm	Angehobene Stabilisatoren				*6.400	*6.400	5.650	*4.950	*4.950	3.600							*3.150	*3.150	2.500	7.490
	Abgesenkte Stabilisatoren				*6.400	*6.400	*6.400	*4.950	*4.950	*4.950							*3.150	*3.150	*3.150	
3.000 mm	Angehobene Stabilisatoren				*7.250	*7.250	5.150	4.800	4.750	3.400	3.400	3.400	2.400	3.400	2.400	2.400	3.150	3.100	2.200	7.890
	Abgesenkte Stabilisatoren				*7.250	*7.250	*7.250	*5.250	*5.250	*5.250	*4.200	*4.200	*4.200	*3.150	*3.150	*3.150	*3.150	*3.150	*3.150	
1.500 mm	Angehobene Stabilisatoren				6.850	6.800	4.700	4.550	4.500	3.200	3.300	3.300	2.350	3.000	3.000	2.100	3.000	3.000	2.100	7.990
	Abgesenkte Stabilisatoren				*8.700	*8.700	*8.700	*5.700	*5.700	*5.700	*4.400	*4.400	*4.400	*3.350	*3.350	*3.350	*3.350	*3.350	*3.350	
0 mm	Angehobene Stabilisatoren				6.600	6.550	4.450	4.400	4.350	3.050	3.250	3.200	2.250	3.100	3.050	2.150	3.100	3.050	2.150	7.780
	Abgesenkte Stabilisatoren				*10.000	*10.000	*10.000	*6.250	*6.250	*6.250	*4.700	*4.700	*4.700	*3.650	*3.650	*3.650	*3.650	*3.650	*3.650	
-1.500 mm	Angehobene Stabilisatoren	*8.950	*8.950	8.050	6.550	6.500	4.400	4.350	4.300	3.000							3.400	3.350	2.250	7.250
	Abgesenkte Stabilisatoren	*8.950	*8.950	*8.950	*9.150	*9.150	*9.150	*6.750	*6.750	*6.750							*4.350	*4.350	*4.350	
-3.000 mm	Angehobene Stabilisatoren				6.650	6.550	4.500	4.450	4.400	3.100							4.150	4.150	2.900	6.310
	Abgesenkte Stabilisatoren				*7.250	*7.250	*7.250	*5.100	*5.100	*5.100							*4.450	*4.450	*4.450	

Hebekapazitäten

Alle Werte in lb angegeben, Arbeitswerkzeug: keines, hydraulische Kabinenerhöhung, Vollgummireifen, Löffelzylinder und Löffelumlenkung montiert, mit Kontergewicht (8.160 lb), Schwerhubfunktion an.



Fahrwerk
8'4" (MH)

Ausleger
17'3" (VA)

Stiel
8'2" (gerade)

Stielhöhe	Fahrwerkconfiguration	10 ft			15 ft			20 ft			25 ft			Last bei maximaler Reichweite (Stielspitze/Löffelbolzen)			ft			
		Icon 1	Icon 2	Icon 3	Icon 1	Icon 2	Icon 3	Icon 1	Icon 2	Icon 3	Icon 1	Icon 2	Icon 3	Icon 1	Icon 2	Icon 3				
25 ft	Angehobene Stabilisatoren				*12.300	*12.300	*12.300										*8.300	*8.300	*8.300	17,03
	Abgesenkte Stabilisatoren				*12.300	*12.300	*12.300										*8.300	*8.300	*8.300	
20 ft	Angehobene Stabilisatoren				*13.500	*13.500	12.700	10.900	10.800	7.900							*7.200	*7.200	6.800	21,62
	Abgesenkte Stabilisatoren				*13.500	*13.500	*13.500	*11.500	*11.500	*11.500							*7.200	*7.200	*7.200	
15 ft	Angehobene Stabilisatoren				*15.400	*15.400	12.100	10.700	10.600	7.700							*6.800	*6.800	5.500	24,31
	Abgesenkte Stabilisatoren				*15.400	*15.400	*15.400	*13.000	*13.000	*13.000							*6.800	*6.800	*6.800	
10 ft	Angehobene Stabilisatoren				15.800	15.700	11.100	10.300	10.200	7.300	7.300	7.200	5.100	*6.900	6.900	4.900	*6.900	6.900	4.900	25,69
	Abgesenkte Stabilisatoren				*18.600	*18.600	*18.600	*14.300	*14.300	*14.300	*10.300	*10.300	*10.300	*6.900	*6.900	*6.900	*6.900	*6.900	*6.900	
5 ft	Angehobene Stabilisatoren				14.700	14.600	10.100	9.800	9.700	6.800	7.100	7.000	4.900	6.600	6.600	4.600	6.600	6.600	4.600	26,02
	Abgesenkte Stabilisatoren				*21.200	*21.200	*21.200	*15.400	*15.400	*15.400	*12.300	*12.300	11.200	*7.200	*7.200	*7.200	*7.200	*7.200	*7.200	
0 ft	Angehobene Stabilisatoren				14.200	14.000	9.600	9.400	9.300	6.500	6.900	6.900	4.800	6.800	6.700	4.700	6.800	6.700	4.700	25,36
	Abgesenkte Stabilisatoren				*21.700	*21.700	*21.700	*15.700	*15.700	15.400	*10.700	*10.700	*10.700	*8.000	*8.000	*8.000	*8.000	*8.000	*8.000	
-5 ft	Angehobene Stabilisatoren	*21.200	*21.200	17.200	14.000	13.900	9.500	9.300	9.200	6.400							7.500	7.400	5.200	23,56
	Abgesenkte Stabilisatoren	*21.200	*21.200	*21.200	*20.000	*20.000	*20.000	*14.600	*14.600	*14.600							*9.600	*9.600	*9.600	
-10 ft	Angehobene Stabilisatoren				14.200	14.100	9.600	9.500	9.400	6.600							9.300	9.200	6.500	20,34
	Abgesenkte Stabilisatoren				*16.100	*16.100	*16.100	*10.800	*10.800	*10.800							*10.200	*10.200	*10.200	

*Durch hydraulische Last anstatt durch Kipplast begrenzt.

Bewertungen der Hebekapazität basieren auf ISO 10567:2007. Sie übersteigen nicht 87 % der hydraulischen Hebekapazität oder 75 % der Kipplast. Der Lastpunkt ist die Mittellinie des Drehzapfen-Befestigungspunktes für den Löffel auf dem Stiel. Die schwingende Achse muss blockiert sein. Hubkapazitäten beruhen auf einem Bagger, der auf festem, ebenem und tragfähigem Untergrund steht. Für eine Hebekapazität einschl. Löffel und/oder Schnellkupplung muss das entsprechende Gewicht von den o.g. Werten abgezogen werden. Der Einsatz eines Arbeitswerkzeug-Anbaupunktes zum Bewegen/Anheben von Gegenständen könnte die Hebeleistung der Maschine beeinflussen. Die Hubkapazität ist mit vollständig ausgefahrenem VA-Zylinder berechnet.

Die spezifischen Produktinformationen finden Sie im entsprechenden Bedienungs- und Wartungshandbuch.

MH3022 Mobilbagger für Materialumschlag – Technische Daten

Hebekapazitäten

Alle Werte in kg angegeben, Arbeitswerkzeug: keines, hydraulische Kabinenerhöhung, Vollgummireifen, Löffelzylinder und Löffelumlenkung montiert, mit Kontergewicht (3.700 kg), Schwerhubfunktion an.

Lastpunkthöhe

Last über Front

Last über Heck

Last über Seite

Last bei maximaler Reichweite (Stielspitze/Löffelbolzen)

Fahrwerk
2,55 m (MH)

Ausleger
5,26 m (VA)

Stiel
2,9 m (gerade)

	Fahrwerkconfiguration	3.000 mm			4.500 mm			6.000 mm			7.500 mm						mm		
7.500 mm	Angehobene Stabilisatoren															*3.100	*3.100	*3.100	5.980
	Abgesenkte Stabilisatoren															*3.100	*3.100	*3.100	
6.000 mm	Angehobene Stabilisatoren								*4.650	*4.650	3.800					*2.750	*2.750	2.750	7.180
	Abgesenkte Stabilisatoren								*4.650	*4.650	*4.650					*2.750	*2.750	*2.750	
4.500 mm	Angehobene Stabilisatoren				*6.150	*6.150	5.750	*4.750	*4.750	3.650	3.500	3.500	2.500			*2.650	*2.650	2.300	7.900
	Abgesenkte Stabilisatoren				*6.150	*6.150	*6.150	*4.750	*4.750	*4.750	*3.950	*3.950	*3.950			*2.650	*2.650	*2.650	
3.000 mm	Angehobene Stabilisatoren				*6.900	*6.900	5.250	4.850	4.800	3.450	3.450	3.400	2.450			*2.650	*2.650	2.050	8.280
	Abgesenkte Stabilisatoren				*6.900	*6.900	*6.900	*5.050	*5.050	*5.050	*4.050	*4.050	*4.050			*2.650	*2.650	*2.650	
1.500 mm	Angehobene Stabilisatoren				6.900	6.850	4.750	4.600	4.550	3.200	3.300	3.300	2.350			*2.750	*2.750	1.950	8.370
	Abgesenkte Stabilisatoren				*8.250	*8.250	*8.250	*5.500	*5.500	*5.500	*4.250	*4.250	*4.250			*2.750	*2.750	*2.750	
0 mm	Angehobene Stabilisatoren				6.600	6.550	4.450	4.400	4.350	3.050	3.250	3.200	2.250			2.850	2.850	2.000	8.180
	Abgesenkte Stabilisatoren				*9.800	*9.800	*9.800	*6.050	*6.050	*6.050	*4.500	*4.500	*4.500			*3.050	*3.050	*3.050	
-1.500 mm	Angehobene Stabilisatoren	*8.400	*8.400	7.900	6.500	6.450	4.350	4.300	4.250	2.950	3.200	3.150	2.200			3.100	3.100	2.150	7.670
	Abgesenkte Stabilisatoren	*8.400	*8.400	*8.400	*9.450	*9.450	*9.450	*6.650	*6.650	*6.650	*4.850	*4.850	*4.850			*3.500	*3.500	*3.500	
-3.000 mm	Angehobene Stabilisatoren	*10.600	*10.600	8.100	6.550	6.500	4.400	4.350	4.300	3.000						3.700	3.700	2.600	6.800
	Abgesenkte Stabilisatoren	*10.600	*10.600	*10.600	*7.850	*7.850	*7.850	*5.700	*5.700	*5.700						*4.350	*4.350	*4.350	

Hebekapazitäten

Alle Werte in lb angegeben, Arbeitswerkzeug: keines, hydraulische Kabinenerhöhung, Vollgummireifen, Löffelzylinder und Löffelumlenkung montiert, mit Kontergewicht (8.160 lb), Schwerhubfunktion an.

Lastpunkthöhe

Last über Front

Last über Heck

Last über Seite

Last bei maximaler Reichweite (Stielspitze/Löffelbolzen)

Fahrwerk
8'4" (MH)

Ausleger
17'3" (VA)

Stiel
9'6" (gerade)

	Fahrwerkconfiguration	10 ft			15 ft			20 ft			25 ft						ft		
25 ft	Angehobene Stabilisatoren															*6.800	*6.800	*6.800	18,93
	Abgesenkte Stabilisatoren															*6.800	*6.800	*6.800	
20 ft	Angehobene Stabilisatoren								*10.800	*10.800	8.100					*6.000	*6.000	*6.000	23,13
	Abgesenkte Stabilisatoren								*10.800	*10.800	*10.800					*6.000	*6.000	*6.000	
15 ft	Angehobene Stabilisatoren				*13.400	*13.400	12.400	10.900	10.800	7.800	7.500	7.400	5.300			*5.700	*5.700	5.000	25,62
	Abgesenkte Stabilisatoren				*13.400	*13.400	*13.400	*12.300	*12.300	*12.300	*7.900	*7.900	*7.900			*5.700	*5.700	*5.700	
10 ft	Angehobene Stabilisatoren				16.100	15.900	11.300	10.400	10.300	7.400	7.300	7.200	5.200			*5.700	*5.700	4.500	26,97
	Abgesenkte Stabilisatoren				*17.600	*17.600	*17.600	*13.700	*13.700	*13.700	*11.300	*11.300	*11.300			*5.700	*5.700	*5.700	
5 ft	Angehobene Stabilisatoren				14.900	14.800	10.200	9.800	9.700	6.900	7.100	7.000	4.900			*6.000	*6.000	4.300	27,30
	Abgesenkte Stabilisatoren				*20.500	*20.500	*20.500	*15.000	*15.000	*15.000	*12.100	*12.100	11.200			*6.000	*6.000	*6.000	
0 ft	Angehobene Stabilisatoren				14.200	14.000	9.600	9.400	9.300	6.500	6.900	6.800	4.800			6.300	6.200	4.300	26,64
	Abgesenkte Stabilisatoren				*21.600	*21.600	*21.600	*15.600	*15.600	15.400	*12.100	*12.100	11.000			*6.600	*6.600	*6.600	
-5 ft	Angehobene Stabilisatoren	*19.800	*19.800	17.000	13.900	13.800	9.400	9.200	9.100	6.300						6.900	6.800	4.700	24,93
	Abgesenkte Stabilisatoren	*19.800	*19.800	*19.800	*20.600	*20.600	*20.600	*15.000	*15.000	*15.000						*7.800	*7.800	*7.800	
-10 ft	Angehobene Stabilisatoren	*23.900	*23.900	17.300	14.100	13.900	9.500	9.300	9.200	6.400						8.300	8.200	5.700	21,95
	Abgesenkte Stabilisatoren	*23.900	*23.900	*23.900	*17.300	*17.300	*17.300	*12.300	*12.300	*12.300						*10.000	*10.000	*10.000	

*Durch hydraulische Last anstatt durch Kipplast begrenzt.

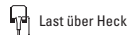
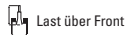
Bewertungen der Hebekapazität basieren auf ISO 10567:2007. Sie übersteigen nicht 87 % der hydraulischen Hebekapazität oder 75 % der Kipplast. Der Lastpunkt ist die Mittellinie des Drehzapfen-Befestigungspunktes für den Löffel auf dem Stiel. Die schwingende Achse muss blockiert sein. Hubkapazitäten beruhen auf einem Bagger, der auf festem, ebenem und tragfähigem Untergrund steht. Für eine Hebekapazität einschl. Löffel und/oder Schnellkupplung muss das entsprechende Gewicht von den o.g. Werten abgezogen werden. Der Einsatz eines Arbeitswerkzeug-Anbaupunktes zum Bewegen/Anheben von Gegenständen könnte die Hebeleistung der Maschine beeinflussen. Die Hubkapazität ist mit vollständig ausgefahrenem VA-Zylinder berechnet.

Die spezifischen Produktinformationen finden Sie im entsprechenden Bedienungs- und Wartungshandbuch.

MH3022 Mobilbagger für Materialumschlag – Technische Daten

Hebekapazitäten

Alle Werte in kg angegeben, Arbeitswerkzeug: keines, hydraulische Kabinenerhöhung, Vollgummireifen, Löffelzylinder und Löffelumlenkung montiert, mit Kontergewicht (3.700 kg), Schwerhubfunktion an.



Fahrwerk
2,55 m (MH)

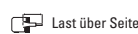
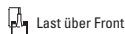
Ausleger
5,65 m (Monoblock)

Stiel
2,5 m (gerade)

Lastpunkthöhe	Fahrwerkconfiguration	3.000 mm			4.500 mm			6.000 mm			7.500 mm			Last bei maximaler Reichweite (Stielspitze/Löffelbolzen)			mm		
		Icon 1	Icon 2	Icon 3	Icon 1	Icon 2	Icon 3	Icon 1	Icon 2	Icon 3	Icon 1	Icon 2	Icon 3	Icon 1	Icon 2	Icon 3			
7.500 mm	Angehobene Stabilisatoren															*4.200	*4.200	3.850	
	Abgesenkte Stabilisatoren															*4.200	*4.200	*4.200	
6.000 mm	Angehobene Stabilisatoren							5.100	5.050	3.750						*3.800	*3.800	2.800	
	Abgesenkte Stabilisatoren							*5.650	*5.650	*5.650						*3.800	*3.800	*3.800	
4.500 mm	Angehobene Stabilisatoren				*7.400	*7.400	5.500	4.950	4.900	3.600	3.450	3.450	2.500	3.250	3.200	2.300			7.800
	Abgesenkte Stabilisatoren				*7.400	*7.400	*7.400	*6.050	*6.050	*6.050	*5.300	*5.300	*5.300	*3.700	*3.700	*3.700			
3.000 mm	Angehobene Stabilisatoren				7.150	7.100	5.000	4.700	4.650	3.350	3.400	3.350	2.400	2.950	2.900	2.100			8.190
	Abgesenkte Stabilisatoren				*8.900	*8.900	*8.900	*6.650	*6.650	*6.650	*5.500	*5.500	5.250	*3.750	*3.750	*3.750			
1.500 mm	Angehobene Stabilisatoren				6.650	6.600	4.550	4.500	4.450	3.150	3.250	3.250	2.300	2.850	2.800	2.000			8.280
	Abgesenkte Stabilisatoren				*9.950	*9.950	*9.950	*7.150	*7.150	*7.150	*5.700	*5.700	5.150	*4.000	*4.000	*4.000			
0 mm	Angehobene Stabilisatoren				6.450	6.400	4.350	4.350	4.300	3.000	3.200	3.150	2.250	2.900	2.850	2.000			8.080
	Abgesenkte Stabilisatoren				*9.950	*9.950	*9.950	*7.300	*7.300	7.050	*5.600	*5.600	5.050	*4.450	*4.450	*4.450			
-1.500 mm	Angehobene Stabilisatoren	*8.700	*8.700	7.950	6.450	6.350	4.350	4.250	4.250	2.950	3.200	3.150	2.200	3.150	3.100	2.200			7.570
	Abgesenkte Stabilisatoren	*8.700	*8.700	*8.700	*9.100	*9.100	*9.100	*6.850	*6.850	*6.850	*5.000	*5.000	*5.000	*4.900	*4.900	*4.900			
-3.000 mm	Angehobene Stabilisatoren	*9.500	*9.500	8.100	6.500	6.450	4.400	4.350	4.300	3.000				3.750	3.750	2.650			6.680
	Abgesenkte Stabilisatoren	*9.500	*9.500	*9.500	*7.500	*7.500	*7.500	*5.600	*5.600	*5.600				*4.550	*4.550	*4.550			

Hebekapazitäten

Alle Werte in lb angegeben, Arbeitswerkzeug: keines, hydraulische Kabinenerhöhung, Vollgummireifen, Löffelzylinder und Löffelumlenkung montiert, mit Kontergewicht (8.160 lb), Schwerhubfunktion an.



Fahrwerk
8'4" (MH)

Ausleger
18'6" (Monoblock)

Stiel
8'2" (gerade)

Lastpunkthöhe	Fahrwerkconfiguration	10 ft			15 ft			20 ft			25 ft			Last bei maximaler Reichweite (Stielspitze/Löffelbolzen)			ft		
		Icon 1	Icon 2	Icon 3	Icon 1	Icon 2	Icon 3	Icon 1	Icon 2	Icon 3	Icon 1	Icon 2	Icon 3	Icon 1	Icon 2	Icon 3			
25 ft	Angehobene Stabilisatoren															*9.200	*9.200	8.700	
	Abgesenkte Stabilisatoren															*9.200	*9.200	*9.200	
20 ft	Angehobene Stabilisatoren							10.900	10.800	7.900						*8.300	*8.300	6.200	
	Abgesenkte Stabilisatoren							*12.200	*12.200	*12.200						*8.300	*8.300	*8.300	
15 ft	Angehobene Stabilisatoren				*15.900	*15.900	11.800	10.600	10.500	7.600	7.400	7.300	5.200	7.100	7.000	5.000			25,52
	Abgesenkte Stabilisatoren				*15.900	*15.900	*15.900	*13.000	*13.000	*13.000	*10.300	*10.300	*10.300	*8.000	*8.000	*8.000			
10 ft	Angehobene Stabilisatoren				15.400	15.200	10.700	10.100	10.000	7.200	7.200	7.100	5.100	6.400	6.300	4.500			26,84
	Abgesenkte Stabilisatoren				*19.100	*19.100	*19.100	*14.300	*14.300	*14.300	*11.900	*11.900	11.200	*8.200	*8.200	*8.200			
5 ft	Angehobene Stabilisatoren				14.300	14.200	9.800	9.600	9.500	6.700	7.000	6.900	4.900	6.100	6.100	4.300			27,17
	Abgesenkte Stabilisatoren				*21.400	*21.400	*21.400	*15.400	*15.400	*15.400	*12.200	*12.200	11.000	*8.700	*8.700	*8.700			
0 ft	Angehobene Stabilisatoren				13.800	13.700	9.300	9.200	9.100	6.400	6.800	6.700	4.700	6.300	6.200	4.300			26,51
	Abgesenkte Stabilisatoren				*21.400	*21.400	*21.400	*15.600	*15.600	15.000	*12.000	*12.000	10.800	*9.700	*9.700	*9.700			
-5 ft	Angehobene Stabilisatoren	*19.700	*19.700	17.000	13.700	13.600	9.300	9.100	9.000	6.300				6.800	6.800	4.700			24,80
	Abgesenkte Stabilisatoren	*19.700	*19.700	*19.700	*19.700	*19.700	*19.700	*14.700	*14.700	*14.700				*10.700	*10.700	*10.700			
-10 ft	Angehobene Stabilisatoren	*20.500	*20.500	17.400	13.900	13.800	9.400	9.300	9.200	6.400				8.300	8.200	5.800			21,82
	Abgesenkte Stabilisatoren	*20.500	*20.500	*20.500	*16.100	*16.100	*16.100	*11.800	*11.800	*11.800				*9.900	*9.900	*9.900			

*Durch hydraulische Last anstatt durch Kipplast begrenzt.

Bewertungen der Hebekapazität basieren auf ISO 10567:2007. Sie übersteigen nicht 87 % der hydraulischen Hebekapazität oder 75 % der Kipplast. Der Lastpunkt ist die Mittellinie des Drehzapfen-Befestigungspunktes für den Löffel auf dem Stiel. Die schwingende Achse muss blockiert sein. Hubkapazitäten beruhen auf einem Bagger, der auf festem, ebenem und tragfähigem Untergrund steht. Für eine Hebekapazität einschl. Löffel und/oder Schnellkupplung muss das entsprechende Gewicht von den o.g. Werten abgezogen werden. Der Einsatz eines Arbeitswerkzeug-Anbaupunktes zum Bewegen/Anheben von Gegenständen könnte die Hebeleistung der Maschine beeinflussen.

Die spezifischen Produktinformationen finden Sie im entsprechenden Bedienungs- und Wartungshandbuch.

MH3022 Mobilbagger für Materialumschlag – Technische Daten

Hebekapazitäten

Alle Werte in kg angegeben, Arbeitswerkzeug: keines, hydraulische Kabinenerhöhung, Vollgummireifen, Löffelzylinder und Löffelumlenkung montiert, mit Kontergewicht (3.700 kg), Schwerhubfunktion an.



Fahrwerk
2,55 m (MH)

Ausleger
5,65 m (Monoblock)

Stiel
2,9 m (gerade)

Lastpunkthöhe	Fahrwerkconfiguration	3.000 mm			4.500 mm			6.000 mm			7.500 mm			Last bei maximaler Reichweite (Stielspitze/Löffelbolzen)			mm
		Icon 1	Icon 2	Icon 3	Icon 1	Icon 2	Icon 3	Icon 1	Icon 2	Icon 3	Icon 1	Icon 2	Icon 3	Icon 1	Icon 2	Icon 3	
7.500 mm	Angehobene Stabilisatoren							*4.650	*4.650	3.800				*3.500	*3.500	3.400	6.380
	Abgesenkte Stabilisatoren							*4.650	*4.650	*4.650				*3.500	*3.500	*3.500	
6.000 mm	Angehobene Stabilisatoren							5.150	5.100	3.800	*3.250	*3.250	2.550	*3.200	*3.200	2.550	7.510
	Abgesenkte Stabilisatoren							*5.300	*5.300	*5.300	*3.250	*3.250	*3.250	*3.200	*3.200	*3.200	
4.500 mm	Angehobene Stabilisatoren							5.000	4.950	3.650	3.500	3.450	2.500	3.000	2.950	2.150	8.200
	Abgesenkte Stabilisatoren							*5.750	*5.750	*5.750	*5.100	*5.100	*5.100	*3.100	*3.100	*3.100	
3.000 mm	Angehobene Stabilisatoren				7.250	7.200	5.100	4.750	4.700	3.400	3.400	3.350	2.400	2.750	2.700	1.950	8.570
	Abgesenkte Stabilisatoren				*8.450	*8.450	*8.450	*6.400	*6.400	*6.400	*5.350	*5.350	5.300	*3.150	*3.150	*3.150	
1.500 mm	Angehobene Stabilisatoren				6.750	6.650	4.600	4.500	4.450	3.150	3.250	3.250	2.300	2.650	2.600	1.850	8.660
	Abgesenkte Stabilisatoren				*9.700	*9.700	*9.700	*7.000	*7.000	*7.000	*5.600	*5.600	5.150	*3.350	*3.350	*3.350	
0 mm	Angehobene Stabilisatoren				6.450	6.400	4.350	4.300	4.250	3.000	3.150	3.150	2.200	2.700	2.650	1.850	8.470
	Abgesenkte Stabilisatoren				*10.000	*10.000	*10.000	*7.250	*7.250	7.000	*5.650	*5.650	5.050	*3.650	*3.650	*3.650	
-1.500 mm	Angehobene Stabilisatoren	*8.300	*8.300	7.800	6.350	6.300	4.300	4.250	4.200	2.900	3.150	3.100	2.150	2.900	2.850	2.000	7.990
	Abgesenkte Stabilisatoren	*8.300	*8.300	*8.300	*9.400	*9.400	*9.400	*6.950	*6.950	6.950	*5.250	*5.250	5.000	*4.300	*4.300	*4.300	
-3.000 mm	Angehobene Stabilisatoren	*10.650	*10.650	7.950	6.450	6.350	4.350	4.250	4.200	2.950				3.400	3.350	2.350	7.150
	Abgesenkte Stabilisatoren	*10.650	*10.650	*10.650	*8.050	*8.050	*8.050	*6.000	*6.000	*6.000				*4.450	*4.450	*4.450	

Hebekapazitäten

Alle Werte in lb angegeben, Arbeitswerkzeug: keines, hydraulische Kabinenerhöhung, Vollgummireifen, Löffelzylinder und Löffelumlenkung montiert, mit Kontergewicht (8.160 lb), Schwerhubfunktion an.



Fahrwerk
8'4" (MH)

Ausleger
18'6" (Monoblock)

Stiel
9'6" (gerade)

Lastpunkthöhe	Fahrwerkconfiguration	10 ft			15 ft			20 ft			25 ft			Last bei maximaler Reichweite (Stielspitze/Löffelbolzen)			ft
		Icon 1	Icon 2	Icon 3	Icon 1	Icon 2	Icon 3	Icon 1	Icon 2	Icon 3	Icon 1	Icon 2	Icon 3	Icon 1	Icon 2	Icon 3	
25 ft	Angehobene Stabilisatoren							*9.000	*9.000	8.000				*7.600	*7.600	7.600	20,54
	Abgesenkte Stabilisatoren							*9.000	*9.000	*9.000				*7.600	*7.600	*7.600	
20 ft	Angehobene Stabilisatoren							11.000	10.900	8.000				*6.900	*6.900	5.600	24,44
	Abgesenkte Stabilisatoren							*11.500	*11.500	*11.500				*6.900	*6.900	*6.900	
15 ft	Angehobene Stabilisatoren							10.700	10.600	7.700	7.400	7.400	5.300	6.600	6.500	4.600	26,84
	Abgesenkte Stabilisatoren							*12.300	*12.300	*12.300	*11.000	*11.000	*11.000	*6.700	*6.700	*6.700	
10 ft	Angehobene Stabilisatoren				15.600	15.500	10.900	10.200	10.100	7.200	7.200	7.100	5.100	6.000	5.900	4.200	28,08
	Abgesenkte Stabilisatoren				*18.100	*18.100	*18.100	*13.800	*13.800	*13.800	*11.500	*11.500	11.300	*6.800	*6.800	*6.800	
5 ft	Angehobene Stabilisatoren				14.400	14.300	9.900	9.600	9.500	6.700	7.000	6.900	4.900	5.700	5.700	4.000	28,41
	Abgesenkte Stabilisatoren				*20.900	*20.900	*20.900	*15.000	*15.000	*15.000	*12.000	*12.000	11.000	*7.200	*7.200	*7.200	
0 ft	Angehobene Stabilisatoren				13.800	13.700	9.300	9.200	9.100	6.400	6.700	6.700	4.700	5.800	5.700	4.000	27,79
	Abgesenkte Stabilisatoren				*21.500	*21.500	*21.500	*15.600	*15.600	15.000	*12.100	*12.100	10.800	*8.000	*8.000	*8.000	
-5 ft	Angehobene Stabilisatoren	*18.800	*18.800	16.700	13.600	13.500	9.200	9.000	8.900	6.200	6.700	6.600	4.600	6.300	6.200	4.300	26,18
	Abgesenkte Stabilisatoren	*18.800	*18.800	*18.800	*20.300	*20.300	*20.300	*15.000	*15.000	14.800	*11.200	*11.200	10.700	*9.400	*9.400	*9.400	
-10 ft	Angehobene Stabilisatoren	*23.000	*23.000	17.000	13.800	13.600	9.300	9.100	9.000	6.200				7.400	7.400	5.100	23,33
	Abgesenkte Stabilisatoren	*23.000	*23.000	*23.000	*17.200	*17.200	*17.200	*12.700	*12.700	*12.700				*9.700	*9.700	*9.700	

*Durch hydraulische Last anstatt durch Kipplast begrenzt.

Bewertungen der Hebekapazität basieren auf ISO 10567:2007. Sie übersteigen nicht 87 % der hydraulischen Hebekapazität oder 75 % der Kipplast. Der Lastpunkt ist die Mittellinie des Drehzapfen-Befestigungspunktes für den Löffel auf dem Stiel. Die schwingende Achse muss blockiert sein. Hubkapazitäten beruhen auf einem Bagger, der auf festem, ebenem und tragfähigem Untergrund steht. Für eine Hebekapazität einschl. Löffel und/oder Schnellkupplung muss das entsprechende Gewicht von den o.g. Werten abgezogen werden. Der Einsatz eines Arbeitswerkzeug-Anbaupunktes zum Bewegen/Anheben von Gegenständen könnte die Hebeleistung der Maschine beeinflussen.

Die spezifischen Produktinformationen finden Sie im entsprechenden Bedienungs- und Wartungshandbuch.

MH3022 Mobilbagger für Materialumschlag – Technische Daten

Anbaugeräte Angebotsleitfaden – Europa

Nicht alle Anbaugeräte sind in allen Regionen lieferbar. Wenden Sie sich wegen der Verfügbarkeit der Ausführungen in Ihrer Region bitte an Ihren Cat-Händler.

Anpassung

Ohne Passung

ANSTECK-ANBAUGERÄTE

Fahrwerk		2,55 m (8'4") MH									
Kontergewicht		3,7 t (8.160 lb)									
Auslegertyp		VA		1 PC		5,35 m (17'7") MH			6,40 m (21'0") MH		
Stiellänge		2,50 m (8'2")	2,90 m (9'6")	2,50 m (8'2")	2,90 m (9'6")	4,00 m (13'1")	4,30 m (14'1")	4,50 m (14'9")	4,00 m (13'1")	4,30 m (14'1")	4,50 m (14'9")
Hydraulikhämmer	H115 S	✓	✓	✓	✓						
	H120 GC S	✓	✓	✓	✓						
	H120 S	✓	✓	✓	✓						
	H130 S	✓	✓	✓	✓						
Universalscheren	MP318 Kombibacke			✓	✓						
	MP318 Abbruchbacke	✓		✓	✓						
	MP318 Pulverisierbacke	✓		✓	✓						
	MP318 Scherbacke	✓		✓	✓		✓			✓	
	MP318 Universalbacke	✓		✓	✓						
Abbruch- und Sortiergreifer	G317 GC	✓	✓	✓	✓		✓			✓	
	G318	✓		✓	✓		✓			✓	
	G318 WH-800	✓	✓	✓	✓		✓			✓	
	G318 WH-1100	✓		✓	✓		✓			✓	
Mobile Schrott- und Abbruchscheren	S3025			✓	✓		✓			✓	
	S3025 Flachdach			✓							
Pulverisierer	P215	✓	✓	✓	✓						
Brecher	P315	✓		✓	✓						
Verdichter (Rüttelplatte)	CVP110	✓	✓	✓	✓						

(Fortsetzung auf nächster Seite)

MH3022 Mobilbagger für Materialumschlag – Technische Daten

Anbaugeräte Angebotsleitfaden – Europa (Fortsetzung)

Nicht alle Anbaugeräte sind in allen Regionen lieferbar. Wenden Sie sich wegen der Verfügbarkeit der Ausführungen in Ihrer Region bitte an Ihren Cat-Händler.

Ohne Passung

1.800 kg/m³ (3.000 lb/yd³)

1.200 kg/m³ (2.000 lb/yd³)

ANSTECK-ANBAUGERÄTE (Fortsetzung)

Fahrwerk		2,55 m (8'4") MH			
Kontergewicht		3,7 t (8.160 lb)			
Auslegertyp		5,35 m (17'7") MH		6,40 m (21'0") MH	
Stiellänge		4,00 m (13'1")	4,50 m (14'9")	4,00 m (13'1")	4,50 m (14'9")
Orangenhaut-Greifer	GSH420-500	●	●	●	●
	GSH420-600	●	●	●	●
	GSH420-750	●	●	●	●
	GSH425-750	●	●	●	●
	GSH425-950	●	●	○	○
	GSH425-1150	●	●	○	○
	GSH520-500	●	●	●	●
	GSH520-600	●	●	●	●
	GSH520-750	●	●	●	●
	GSH525-750	●	●	●	○
	GSH525-950	●	●	○	○
	GSH525-1150	○	○		
	GSV520-400	●	●	●	●
	GSV520-500	●	●	●	●
	GSV520-600	●	●	●	●
	GSV520-750	●	●	●	●
	GSV520 GC-400	●	●	●	●
	GSV520 GC-500	●	●	●	●
	GSV520 GC-600	●	●	●	●
	GSV520 GC-750	●	●	●	●
	GSV525-600	●	●	●	●
	GSV525-750	●	●	●	○
	GSV525-950	●	●	○	○
GSV525-1150	●	○			
Hydraulischer Verladegreifer	CTV15-1000	●	●	●	●
	CTV15-1200	●	●	○	○
	CTV15-1500	○	○	○	
	CTV15-1700	○	○		
	CTV15-1900	○			

(Fortsetzung auf nächster Seite)

MH3022 Mobilbagger für Materialumschlag – Technische Daten

Anbaugeräte Angebotsleitfaden – Europa (Fortsetzung)

Nicht alle Anbaugeräte sind in allen Regionen lieferbar. Wenden Sie sich wegen der Verfügbarkeit der Ausführungen in Ihrer Region bitte an Ihren Cat-Händler.

Anpassung

Ohne Passung

ANBAUGERÄTE FÜR CAT-SCHNELLWECHSLER MIT BOLZENGREIFER

Fahrwerk		2,55 m (8'4") MH					
Kontergewicht		3,7 t (8.160 lb)					
Auslegertyp		VA		1 PC		5,35 m (17'7") MH	6,40 m (21'0") MH
Stiellänge		2,50 m (8'2")	2,90 m (9'6")	2,50 m (8'2")	2,90 m (9'6")	4,30 m (14'1")	4,30 m (14'1")
Hydraulikhämmer	H115 S	✓	✓	✓	✓		
	H120 GC S	✓		✓	✓		
	H120 S	✓	✓	✓	✓		
	H130 S	✓		✓	✓		
Universalscheren	MP318 Kombibacke			✓			
	MP318 Abbruchbacke			✓			
	MP318 Pulverisierbacke			✓			
	MP318 Scherbacke			✓			✓
	MP318 Universalbacke			✓			
Abbruch- und Sortiergreifer	G317 GC	✓		✓	✓	✓	✓
	G318			✓		✓	✓
	G318 WH-800			✓		✓	✓
	G318 WH-1100					✓	✓
Pulverisierer	P215			✓	✓		
Brecher	P315			✓			
Verdichter (Rüttelplatte)	CVP110	✓	✓	✓	✓		

(Fortsetzung auf nächster Seite)

MH3022 Mobilbagger für Materialumschlag – Technische Daten

Anbaugeräte Angebotsleitfaden – Europa (Fortsetzung)

Nicht alle Anbaugeräte sind in allen Regionen lieferbar. Wenden Sie sich wegen der Verfügbarkeit der Ausführungen in Ihrer Region bitte an Ihren Cat-Händler.

Anpassung

Ohne Passung

CW-40S SPEZIALKUPPLUNGSANBAUGERÄTE

Fahrwerk		2,55 m (8'4") MH					
Kontergewicht		3,7 t (8.160 lb)					
Auslegertyp		VA		1 PC		5,35 m (17'7") MH	6,40 m (21'0") MH
Stiellänge		2,50 m (8'2")	2,90 m (9'6")	2,50 m (8'2")	2,90 m (9'6")	4,30 m (14'1")	4,30 m (14'1")
Hydraulikhämmer	H115 S	✓	✓	✓	✓		
	H120 GC S	✓	✓	✓	✓		
	H120 S	✓	✓	✓	✓		
	H130 S	✓		✓	✓		
Universalscheren	MP318 Kombibacke			✓	✓		
	MP318 Abbruchbacke			✓	✓		
	MP318 Pulverisierbacke			✓			
	MP318 Scherbacke	✓		✓	✓	✓	✓
	MP318 Universalbacke			✓	✓		
Abbruch- und Sortiergreifer	G317 GC	✓	✓	✓	✓	✓	✓
	G318	✓		✓	✓	✓	✓
	G318 WH-800	✓		✓	✓	✓	✓
	G318 WH-1100			✓		✓	✓
Pulverisierer	P215	✓		✓	✓		
Brecher	P315			✓	✓		
Verdichter (Rüttelplatte)	CVP110	✓	✓	✓	✓		

(Fortsetzung auf nächster Seite)

MH3022 Mobilbagger für Materialumschlag – Technische Daten

Anbaugeräte Angebotsleitfaden – Europa (Fortsetzung)

Nicht alle Anbaugeräte sind in allen Regionen lieferbar. Wenden Sie sich wegen der Verfügbarkeit der Ausführungen in Ihrer Region bitte an Ihren Cat-Händler.

Anpassung

Ohne Passung

CW-40 SPEZIALKUPPLUNGSANBAUGERÄTE

Fahrwerk		2,55 m (8'4") MH					
Kontergewicht		3,7 t (8.160 lb)					
Auslegertyp		VA		1 PC		5,35 m (17'7") MH	6,40 m (21'0") MH
Stiellänge		2,50 m (8'2")	2,90 m (9'6")	2,50 m (8'2")	2,90 m (9'6")	4,30 m (14'1")	4,30 m (14'1")
Hydraulikhämmer	H115 S	✓	✓	✓	✓		
	H120 GC S	✓	✓	✓	✓		
	H120 S	✓	✓	✓	✓		
	H130 S	✓		✓	✓		
Universalscheren	MP318 Kombibacke			✓	✓		
	MP318 Abbruchbacke	✓		✓	✓		
	MP318 Pulverisierbacke			✓			
	MP318 Scherbacke	✓		✓	✓	✓	✓
	MP318 Universalbacke			✓	✓		
Abbruch- und Sortiergreifer	G317 GC	✓		✓	✓	✓	✓
	G317 GC-befestigt CAN	✓	✓	✓	✓	✓	✓
	G318	✓		✓	✓	✓	✓
	G318-befestigt CAN	✓		✓	✓	✓	✓
	G318 WH-800	✓		✓	✓	✓	✓
	G318 WH-1100			✓		✓	✓
Pulverisierer	P215	✓		✓	✓		
Brecher	P315			✓	✓		
Verdichter (Rüttelplatte)	CVP110	✓	✓	✓	✓		

MH3022 Mobilbagger für Materialumschlag – Technische Daten

Anbaugeräte Angebotsleitfaden – Nordamerika

Nicht alle Anbaugeräte sind in allen Regionen lieferbar. Wenden Sie sich wegen der Verfügbarkeit der Ausführungen in Ihrer Region bitte an Ihren Cat-Händler.

Anpassung

Ohne Passung

1.800 kg/m³ (3.000 lb/yd³)

1.200 kg/m³ (2.000 lb/yd³)

ANSTECK-ANBAUGERÄTE

Fahrwerk		2,55 m (8'4") MH									
Kontergewicht		3,7 t (8.160 lb)									
Auslegertyp		VA		1 PC		5,35 m (17'7") MH			6,40 m (21'0") MH		
Stiellänge		2,50 m (8'2")	2,90 m (9'6")	2,50 m (8'2")	2,90 m (9'6")	4,00 m (13'1")	4,30 m (14'1")	4,50 m (14'9")	4,00 m (13'1")	4,30 m (14'1")	4,50 m (14'9")
Hydraulikhämmer	H115 S	✓	✓	✓	✓						
	H120 GC	✓	✓	✓	✓						
	H120 GC S	✓	✓	✓	✓						
	H120 S	✓	✓	✓	✓						
	H130 S	✓	✓	✓	✓						
Universalscheren	MP318 Kombibacke	✓		✓	✓						
	MP318 Abbruchbacke	✓		✓	✓						
	MP318 Pulverisierbacke	✓		✓	✓						
	MP318 Scherbacke	✓		✓	✓		✓			✓	
	MP318 Universalbacke	✓		✓	✓						
Abbruch- und Sortiergreifer	G318	✓		✓	✓		✓				✓
	G318 WH-800	✓	✓	✓	✓		✓				✓
	G318 WH-1100	✓		✓	✓		✓				✓
Mobile Schrott- und Abbruchscheren	S3025			✓	✓		✓				✓
	S3025 Flachdach			✓							
Pulverisierer	P215	✓	✓	✓	✓						
Verdichter (Rüttelplatte)	CVP110	✓	✓	✓	✓						
Mulcher	HM4015 Bite Limiter	✓	✓	✓	✓		✓				✓
Orangenhaut-Greifer	GSH420-500					●		●	●		●
	GSH420-600					●		●	●		●
	GSH420-750					●		●	●		●
	GSH425-750					●		●	●		●
	GSH425-950					●		●	○		○
	GSH425-1150					●		●	○		○
	GSH520-500					●		●	●		●
	GSH520-600					●		●	●		●
	GSH520-750					●		●	●		●
	GSH525-750					●		●	●		○
	GSH525-950					●		●	○		○
	GSH525-1150					○		○			

(Fortsetzung auf nächster Seite)

MH3022 Mobilbagger für Materialumschlag – Technische Daten

Anbaugeräte Angebotsleitfaden – Nordamerika (Fortsetzung)

Nicht alle Anbaugeräte sind in allen Regionen lieferbar. Wenden Sie sich wegen der Verfügbarkeit der Ausführungen in Ihrer Region bitte an Ihren Cat-Händler.

Anpassung

Ohne Passung

ANBAUGERÄTE FÜR CAT-SCHNELLWECHSLER MIT BOLZENGREIFER

Fahrwerk		2,55 m (8'4") MH					
Kontergewicht		3,7 t (8.160 lb)					
Auslegertyp		VA		1 PC		5,35 m (17'7") MH	6,40 m (21'0") MH
Stiellänge		2,50 m (8'2")	2,90 m (9'6")	2,50 m (8'2")	2,90 m (9'6")	4,30 m (14'1")	4,30 m (14'1")
Hydraulikhämmer	H115 S	✓	✓	✓	✓		
	H120 GC	✓		✓	✓		
	H120 GC S	✓		✓	✓		
	H120 S	✓	✓	✓	✓		
	H130 S	✓		✓	✓		
Universalscheren	MP318 Kombibacke			✓			
	MP318 Abbruchbacke			✓			
	MP318 Pulverisierbacke			✓			
	MP318 Scherbacke			✓			✓
	MP318 Universalbacke			✓			
Abbruch- und Sortiergreifer	G318			✓		✓	✓
	G318 WH-800			✓		✓	✓
	G318 WH-1100					✓	✓
Pulverisierer	P215			✓	✓		
Verdichter (Rüttelplatte)	CVP110	✓	✓	✓	✓		
Mulcher	HM4015 Bite Limiter	✓		✓	✓	✓	✓

MH3022 Mobilbagger für Materialumschlag – Technische Daten

Anbaugeräte Angebotsleitfaden – Australien/Neuseeland

Nicht alle Anbaugeräte sind in allen Regionen lieferbar. Wenden Sie sich wegen der Verfügbarkeit der Ausführungen in Ihrer Region bitte an Ihren Cat-Händler.

Anpassung

Ohne Passung

ANSTECK-ANBAUGERÄTE

Fahrwerk		2,55 m (8'4") MH					
Kontergewicht		3,7 t (8.160 lb)					
Auslegertyp		VA		1 PC		5,35 m (17'7") MH	6,40 m (21'0") MH
Stiellänge		2,50 m (8'2")	2,90 m (9'6")	2,50 m (8'2")	2,90 m (9'6")	4,30 m (14'1")	4,30 m (14'1")
Hydraulikhämmer	H115 S	✓	✓	✓	✓		
	H120 GC	✓	✓	✓	✓		
	H120 GC S	✓	✓	✓	✓		
	H120 S	✓	✓	✓	✓		
	H130 S	✓	✓	✓	✓		
Abbruch- und Sortiergreifer	G318	✓		✓	✓	✓	✓
Mobile Schrott- und Abbruchscheren	S3025			✓	✓	✓	✓

ANBAUGERÄTE FÜR CAT-SCHNELLWECHSLER MIT BOLZENGREIFER

Fahrwerk		2,55 m (8'4") MH					
Kontergewicht		3,7 t (8.160 lb)					
Auslegertyp		VA		1 PC		5,35 m (17'7") MH	6,40 m (21'0") MH
Stiellänge		2,50 m (8'2")	2,90 m (9'6")	2,50 m (8'2")	2,90 m (9'6")	4,30 m (14'1")	4,30 m (14'1")
Hydraulikhämmer	H115 S	✓	✓	✓	✓		✓
	H120 GC	✓		✓	✓		
	H120 GC S	✓		✓	✓		
	H120 S	✓	✓	✓	✓		
	H130 S	✓		✓	✓		
Abbruch- und Sortiergreifer	G318			✓		✓	✓

Standard- und Sonderausrüstung

Standard- und Sonderausrüstung können variieren. Einzelheiten teilt Ihnen Ihr Cat-Händler mit.

	Standard	Optional		Standard	Optional
AUSLEGER, STIELE UND VERBINDUNGEN			MOTOR		
5,65 m (18'6") Monoblockausleger		✓	Cat C4.4-Turbodieselmotor (erfüllt die Emissionsnormen Stufe V (EU)/EPA Tier 4 Final (USA))	✓	
5,26 m (17'3") Verstellausleger		✓	Auswahlschalter für den Leistungsmodus	✓	
2,5 m (8'2") gerader Stiel		✓	Taste für untere Leerlaufdrehzahl mit Motordrehzahlautomatik	✓	
2,9 m (9'6") gerader Stiel		✓	Automatische Leerlaufabschaltung	✓	
5,35 m (17'7") MH-Ausleger		✓	Betrieb bis zu einer Höhe von 3.000 m (9.842 ft) über NN ohne Leistungsrosselung	✓	
6,4 m (21'0") MH-Ausleger		✓	Hochleistungskühler für Umgebungstemperaturen bis zu 52 °C (125 °F)	✓	
4,0 m (13'1") MH-Stiel mit gesenkter Nase		✓	Kaltstartfähigkeit bei -18 °C (0 °F)	✓	
4,5 m (14'5") gekröpfter MH-Stiel		✓	Doppelementluftfilter mit integriertem Vorfilter	✓	
4,3 m (14'1") gerader MH-Stiel		✓	Kraftstoffentlüftungspumpe, elektrisch	✓	
Löffelumlenkung, B-Typ mit Hebeöse		✓	Elektrische On-Demand-Ventilatoren mit automatischer Umkehrfunktion	✓	
CAT-TECHNOLOGIE			HYDRAULIK		
Cat Product Link™	✓		Ausleger-/Stielabsensicherungsventile	✓	
2D E-Fence	✓		Überlastungswarnung	✓	
Fahrerkabinenbegrenzung	✓		Elektronisches Hauptsteuerventil	✓	
Für die Fernwartung geeignet	✓		Automatische Hydraulikölvorwärmung	✓	
Für die Ferndiagnose geeignet	✓		Element-Haupthydraulikfilter	✓	
ELEKTRIK			Joysticks mit zwei Schiebereglern	✓	
LED-Beleuchtung an Ausleger, Stiel und Kabine	✓		Advanced Tool Control (Ein-/Zwei-Wege-Hochdruckdurchfluss mit Abdriftminderung)		✓
LED-Scheinwerfer an der Karosserie (links, rechts) und Kontergewicht	✓		Mitteldruck-Zusatzkreislauf (Ein-/Zwei-Wege-Mitteldruckdurchfluss)	✓	
Programmierbare LED-Arbeitsscheinwerfer mit Zeitverzögerung	✓		Schwerlasthubfunktion	✓	
Straßenscheinwerfer und Blinker, vorne und hinten	✓		Schnellwechslerkreislauf		✓
Wartungsfreie Batterien	✓		SmartBoom™	✓	
Zentraler elektrischer Hauptschalter	✓		Joystick-Lenkung	✓	
Elektrische Betankungspumpe		✓	Lenkrad		✓
			Separate spezielle Schwenkpumpe	✓	
			Automatische Schwenkbremse	✓	
			Cat BIO HYDO Fortschrittliches biologisch abbaubares Hydrauliköl		✓
			Einstellbares Hydraulikansprechverhalten	✓	
			Schaltschemawechsler	✓	

(Fortsetzung auf nächster Seite)

Standard- und Sonderausrüstung (Fortsetzung)

Standard- und Sonderausrüstung können variieren. Einzelheiten teilt Ihnen Ihr Cat-Händler mit.

	Standard	Optional		Standard	Optional
SCHUTZ UND SICHERHEIT			FAHRWERK UND AUFBAUTEN		
Kameras für Rück- und Seitenansicht, rechts	✓		Allradantrieb	✓	
360°-Rundumsicht		✓	Automatische Bremsen-/Achsen Sperre	✓	
Weitwinkelspiegel	✓		Kriechgang	✓	
Beheizbare und fernverstellbare Spiegel		✓	Elektronische Schwenk- und Fahrsperr	✓	
Fahralarm		✓	Schwerlastachsen, modernes Scheibenbremssystem und Fahrmotor, einstellbare Bremskraft	✓	
Signal/Warnhorn	✓		Pendelachse vorn, verriegelbar, mit Fernschmierpunkt	✓	
Rotierendes Lichtsignal auf Kabinendach und Karosserie		✓	10,00-20 16 PR, Zwillingsreifen		✓
Cat Maschinen-Tracker		✓	10,00-20, Zwillingsreifen aus Vollgummi		✓
Neutralhebel (zum Sperren) für alle Bedienelemente	✓		Stufen mit Werkzeugkasten im Fahrwerk (links und rechts)	✓	
Vom Boden aus erreichbarer sekundärer Motorstoppschalter in der Kabine	✓		Stufen vorn und hinten		✓
Bluetooth®-Empfänger	✓		Hydrostatischer Antrieb mit zwei Geschwindigkeitsstufen	✓	
Wartungsplattform mit Antirutsch-Platte und versenkten Bolzen	✓		MH-Unterwagen 2,55 m (8'4") Breite	✓	
SERVICE UND WARTUNG			Räumschild		✓
Ölprobenzapfventil für planmäßige Flüssigkeitsdiagnosen (S-O-S SM)	✓		Kontergewicht 3.700 kg (8.160 lb)	✓	
Automatisches Schmiersystem für Arbeitsgeräte und Schwenksystem	✓				

Händlermontierte Kits und Anbaugeräte

Anbaugeräte können abweichen. Einzelheiten teilt Ihnen Ihr Cat-Händler mit.

FAHRERKABINE

- 75 mm (3") breiter Automatiksicherheitsgurt

SCHUTZ UND SICHERHEIT

- Bluetooth-Schlüsselanhänger

SCHUTZVORRICHTUNGEN

- Schutzsystem gegen herabfallende Objekte, FOGS (nicht kompatibel mit Kabinenlichtabdeckung, Regenschutz)
- Schutzgitter vorne (nicht kompatibel mit Kabinenlichtabdeckung, Regenschutz)

Kabinenoptionen

	Deluxe	Premium
Fahrerkabine mit Schalldämpfung	●	●
Beheizter Sitz mit regelbarer Luftdruckfederung	●	X
Beheizter und gekühlter Sitz mit automatisch regelbarer Federung	X	●
Höheneinstellbare Konsole, unbegrenzt, ohne Werkzeug	●	●
Hochauflösender 254 mm (10") LCD-Touchscreen-Monitor	●	●
Mechanisch verstellbarer Spiegel	●	X
Elektrisch steuerbarer Spiegel	X	●
Automatische Bi-Level-Klimaanlage	●	●
Tipptastenschalter und Direkttasten für die Monitorsteuerung	●	●
Schlüsselloser Drucktasten-Motorstart	●	●
51 mm (2") Sicherheitsgurt	●	●
Ansnallerinnerung	●	●
Bluetooth-Radio mit USB-Anschlüssen und Lautsprechern	●	●
Zwei 12-Volt-Steckdosen	●	●
Dokumentenfach	●	●
Becher- und Flaschenhalter	●	●
Nicht zu öffnende, zweiteilige Frontscheibe (P8B-gehärtet)	○	○
Feste einteilige Frontscheibe (P5A-gehärtet)	○	○
Parallel-Scheibenwischer mit Waschanlage	●	●
Nicht zu öffnendes Glasdachfenster	●	●
LED-Deckenbeleuchtung	●	●
Fußraumbeleuchtung	●	●
Sonnenrollo hinten	X	●
Notausstieg über Heckscheibe	●	●
Waschbare Bodenmatte	●	●
Vorrüstung für Rundumleuchte	●	●
Steinschlagschutz (FOGS, Falling Object Guarding System)	○	○
Verbessertes Kabinenfiltrationssystem	○	○
Zwei LED-Leuchten in der Kabine	●	●
Regenschutzblende*	●	●

● Standard

○ Optional

X Nicht verfügbar

* Nicht kompatibel mit FOGS



Mit unseren rund 40 Niederlassungen in Deutschland und Österreich sind wir immer in der Nähe Ihres Standortes oder Ihrer Baustelle. Der Zeppelin Service steht Ihnen rund um die Uhr zur Verfügung. Wir liefern 98 % aller Ersatzteile innerhalb von 24 Stunden.

Zeppelin Baumaschinen GmbH
 Graf-Zeppelin-Platz 1
 85748 Garching bei München
 Telefon: 089 32000-0
 Telefax: 089 32000-111
zeppelin-cat@zeppelin.com
zeppelin-cat.de

Zeppelin Österreich GmbH
 Zeppelinstraße 2
 A-2401 Fischamend
 Telefon: 02232 790-0
 Telefax: 02232 790-262
info.at@zeppelin.com
zeppelin-cat.at

Weitere Informationen zu Cat-Produkten, Händlerdienstleistungen und Branchenlösungen finden Sie im Internet unter www.cat.com

© 2021 Caterpillar
 Alle Rechte vorbehalten

Änderungen der Werkstoffe und technischen Daten ohne vorherige Ankündigung vorbehalten. Abgebildete Maschinen können Sonderausrüstung aufweisen. Ihr Cat-Händler informiert Sie gern über lieferbare Sonderausrüstung.

CAT, CATERPILLAR, LET'S DO THE WORK, die entsprechenden Logos, „Caterpillar Corporate Yellow“, „Power Edge“ und das Cat „Modern Hex“-Handelszeichen sowie die hierin verwendeten Unternehmens- und Produktidentitäten sind Markenzeichen von Caterpillar und dürfen nicht ohne Genehmigung verwendet werden.

AGXQ3129 (03-2021)
 Baunummer: 07A
 (Australien, Neuseeland,
 Europa, Nordamerika)